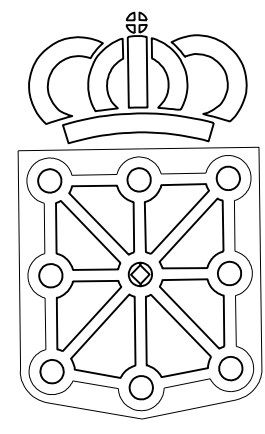


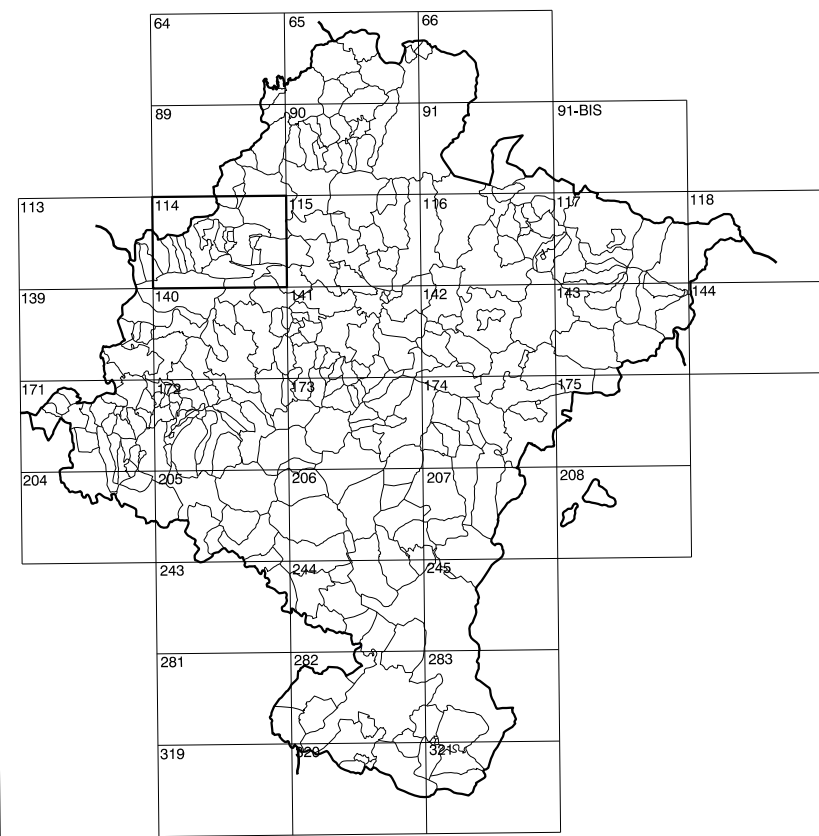
COMUNIDAD FORAL DE NAVARRA

114(2-1)	114(2-2)	114(2-3)
114(3-1)	114(3-2)	114(3-3)
114(4-1)	114(4-2)	114(4-3)

1:50.000	1:5.000	ARGUINUZ
114	3-2	



GOBIERNO DE NAVARRA
DEPARTAMENTO DE OBRAS PUBLICAS
TRANSPORTES Y COMUNICACIONES
SERVICIO DE OBRAS PUBLICAS



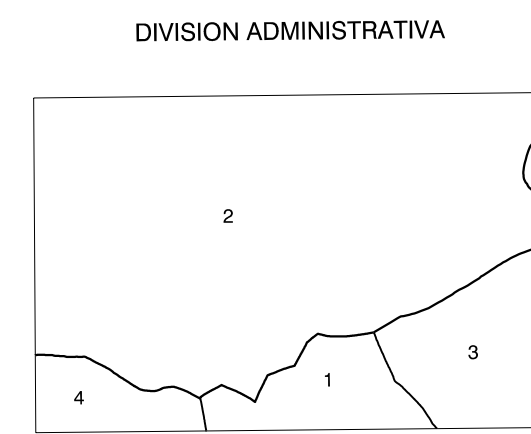
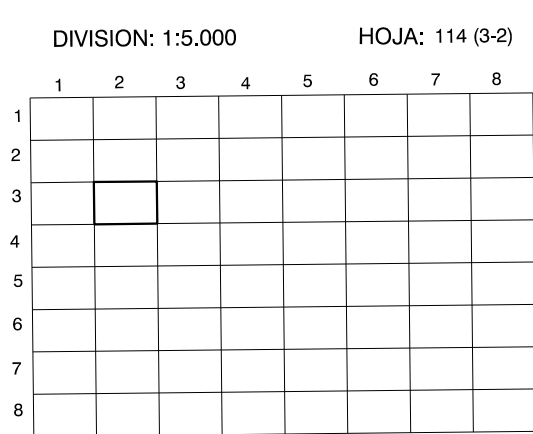
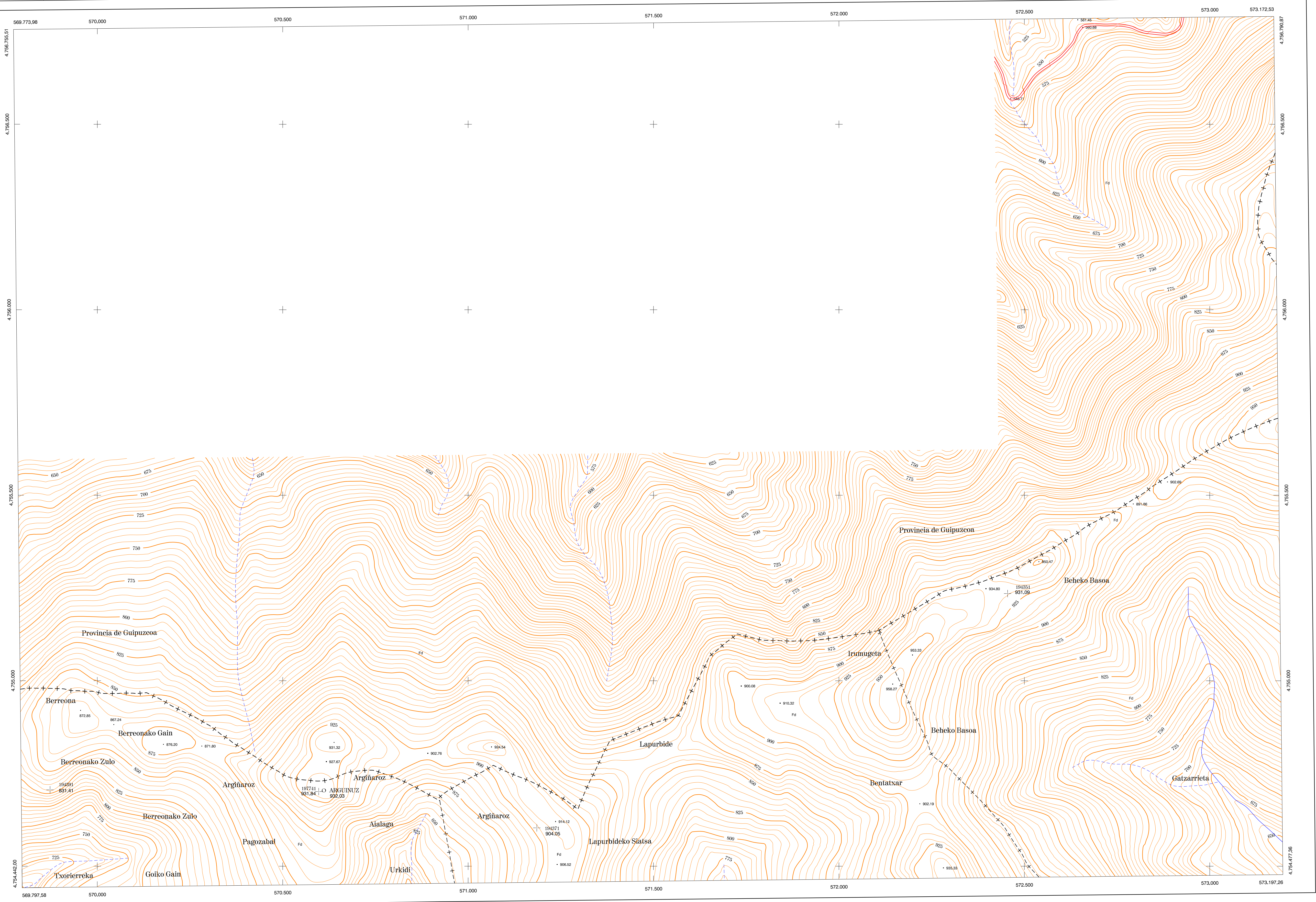
DIVISION DEL TERRITORIO EN HOJAS 1:50.000

SIGNOS CONVENCIONALES

- Autopista-Autovía.
- Red de interés general.
- Red de interés de la Comunidad Foral.
- Red comarcal.
- Red local.
- Camino pavimentado.
- Camino sin pavimentar.
- Senda-Cañada.
- Ferrocarril vía electrificada.
- Ferrocarril vía doble.
- Ferrocarril vía única.
- Línea eléctrica.
- Línea telefónica.
- Edificación-Edif. en ruinas.
- Torre metálica-Apoyo de hormigón.
- Tapia-Alambrada-Valta.
- Vértice geodésico de 1º orden.
- Vértice geodésico de orden inferior-Topográfico.
- Señal de nivelación.
- Punto de apoyo.
- Gasoducto.
- Oleoducto.
- Otras conducciones subterráneas.
- Límite de nación.
- Límite de comunidad autónoma.
- Límite de término municipal.
- Límite de concejo.
- Río.
- Arroyo o regata.
- Canal.
- Acequia-Vaguada-Barranco.
- Pozo-Balsa-Fuente-Piscina.
- Curvas de nivel-Curvas de depresión-Altitud.
- Desmonte o terrapién.
- Parcelario visto.

USOS DE SUELO

- Cf Coníferas
- E Erial
- Fd Frondosas
- Fr Frutales
- He Hielchal
- H Huerta-Regadio
- L Labor-Secano
- Ma Monte alto
- Mb Monte bajo
- O Oliver
- P Pastos-Pradera
- V Viña
- J Jardín



- DIVISION ADMINISTRATIVA**
- Bakalku / Bacalcoia
 - Comunidad Autónoma Vasca
 - Ebarni-Aranatz
 - Iurruendi

INFORMACION COMPLEMENTARIA

VUELO
Escala: 1/20.000
Fecha: OCTUBRE-1995
Empresa: AZIMUT S.A.

RESTITUCION
Instrumento: DIAP, BC3, P3 Y SD2000
Fecha: JUNIO-1996
Empresa: TRABAJOS CATASTRALES S.A.

MAPA TOPOGRAFICO DE NAVARRA

ESCALA 1:5.000



Equidistancia de las curvas de nivel 5 metros
Proyección U.T.M. Elipsoide GRS80
Alturas referidas al nivel medio del mar en Alicante

Dirección y Control: Sección de Cartografía

INFRAESTRUCTURA GEODÉSICA Y TOPOGRÁFICA

VERTICES Y SEÑALES NIVELACION	Coordenadas:			PUNTOS DE APOYO	Coordenadas:		
	X	Y	Z		X	Y	Z
ARGUINUZ	570.610.483	4.754.705.271	932.031	194351	572.458.599	4.755.234.880	931.085
				194371	571.188.904	4.754.603.257	904.049
				194391	568.876.272	4.754.705.754	831.409
				197741	570.600.711	4.754.701.024	931.839

