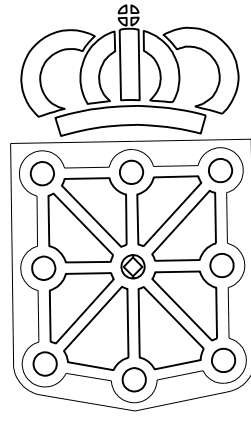


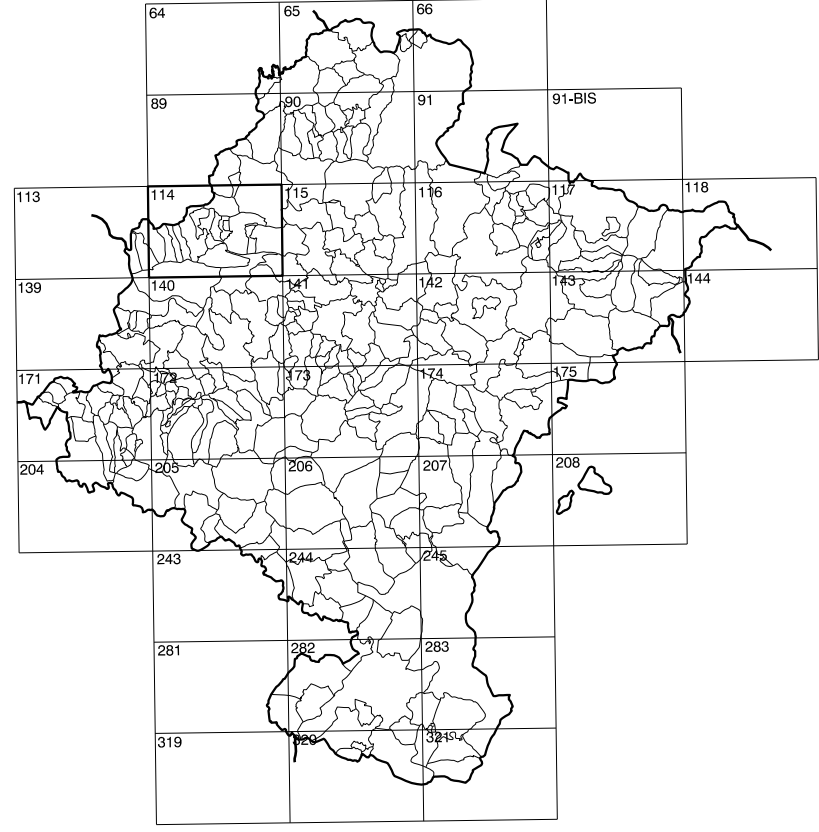
114(2-7)	114(2-8)	115(2-1)
114(3-7)	114(3-8)	115(3-1)
114(4-7)	114(4-8)	115(4-1)

1:50.000	1:5.000	ODERITZ
114	3-8	

COMUNIDAD FORAL DE NAVARRA



GOBIERNO DE NAVARRA
 DEPARTAMENTO DE OBRAS PUBLICAS
 TRANSPORTES Y COMUNICACIONES
 SERVICIO DE OBRAS PUBLICAS



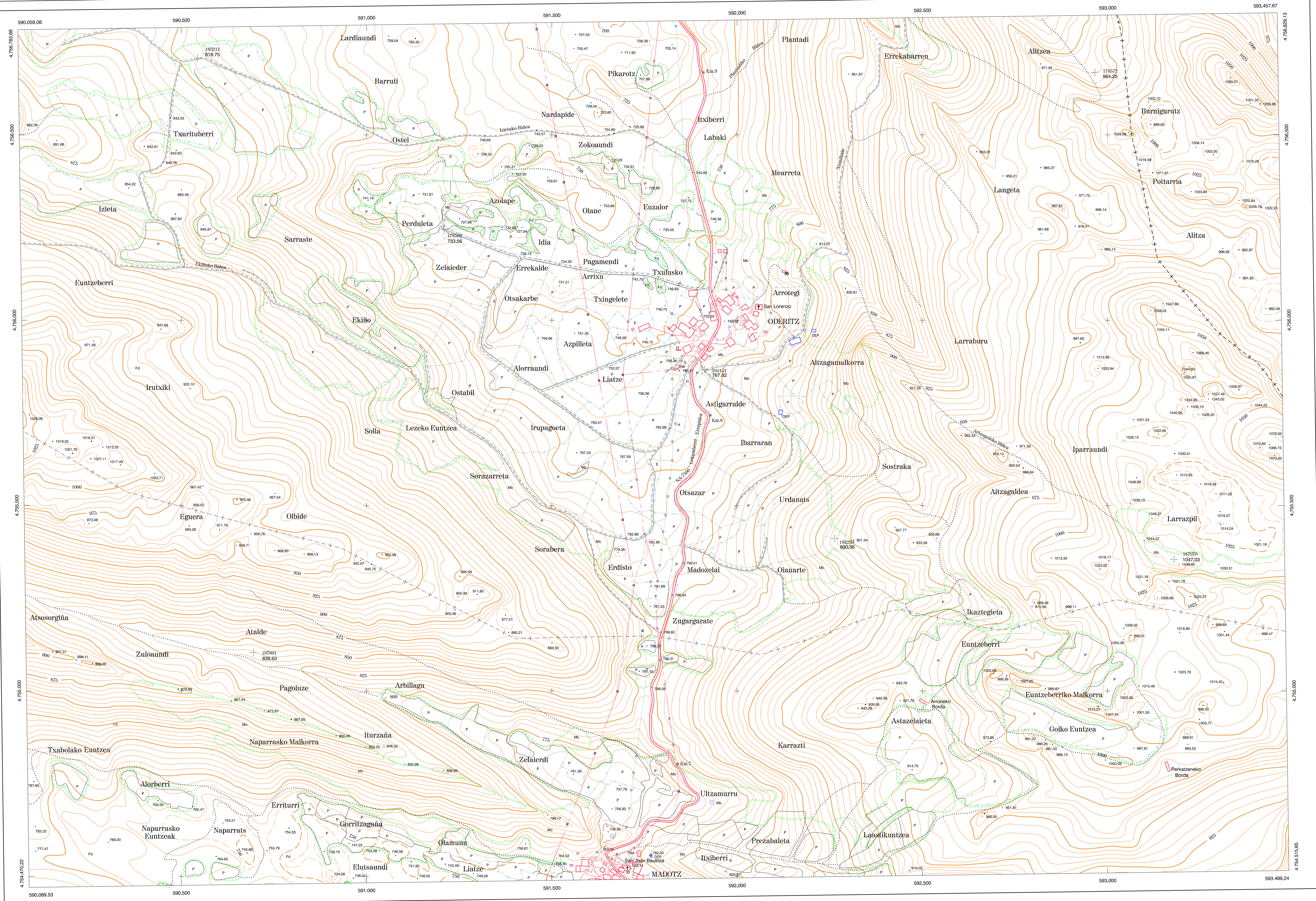
DIVISION DEL TERRITORIO EN HOJAS 1:50.000

SIGNOS CONVENCIONALES

- Autopista-Autovía
- Red de interés general.
- Red de interés de la Comunidad Foral.
- Red comarcal.
- Red local.
- Camino pavimentado.
- Camino sin pavimentar.
- Senda-Cañada.
- Ferrocarril vía electrificada.
- Ferrocarril vía doble.
- Ferrocarril vía única.
- Línea eléctrica.
- Línea telefónica.
- Edificación-Edif. en ruinas.
- Torre metálica-Apoyo de hormigón.
- Tapia-Alambrada-Valla.
- Vértice geodésico de 1º orden.
- Vértice geodésico de orden inferior-Topográfico.
- Señal de nivelación.
- Punto de apoyo.
- Gasoducto.
- Oleoducto.
- Otras conducciones subterráneas.
- Limite de nación.
- Limite de comunidad autónoma.
- Limite de término municipal.
- Limite de concejo.
- Río.
- Arroyo o regata.
- Canal.
- Acequia-Vaguada-Barranco.
- Pozo-Balsa-Fuente-Piscina.
- Curvas de nivel-Curvas de depresión-Altitud.
- Desmonte o terraplén.
- Terreno abancalado.
- Parcelación visto.

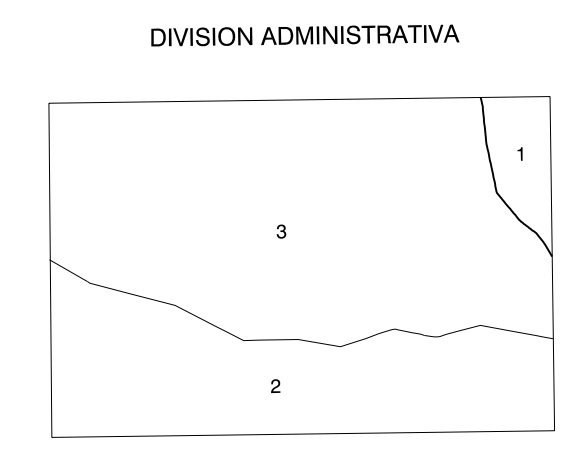
USOS DE SUELO

- Ci Conterras
- E Erial
- Fd Frondosas
- Fr Frutales
- He Hecchual
- H Huerta-Regadío
- L Labor-Secano
- Ma Monte alto
- Mb Monte bajo
- O Olivar
- P Pastos-Pradera
- V Viña
- J Jardín



DIVISION: 1:5.000 HOJA: 114 (3-8)

1	2	3	4	5	6	7	8

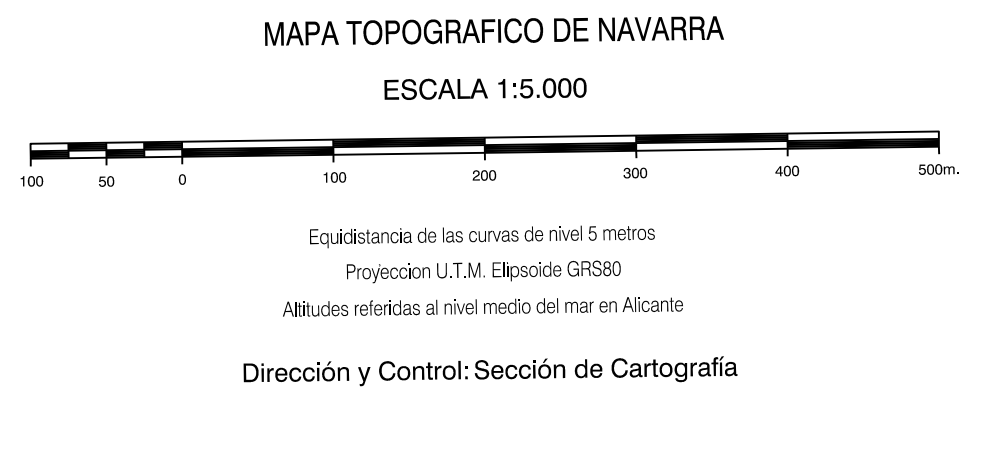


- 1.- Galdaritz (Itoitz)
- 2.- Madotz (Larraun)
- 3.- Oderitz (Larraun)

INFORMACION COMPLEMENTARIA

VUELO
 Escala: 1/20.000
 Fecha: OCTUBRE-1.995
 Empresa: AZMUT S.A.

RESTITUCION
 DIAP, BC3, P3 Y SD2000
 Instrumento: JUNIO-1.996
 Fecha: JUNIO-1.996
 Empresa: TRABAJOS CATASTRALES S.A.



INFRAESTRUCTURA GEODÉSICA Y TOPOGRÁFICA

VERTICES Y SEÑALES NIVELACION	Coordenadas:			PUNTOS DE APOYO	Coordenadas:		
	X	Y	Z		X	Y	Z
				178572	592.966.273	4.756.668.476	964.199
				178592	591.209.528	4.756.245.389	733.962
				183211	590.544.941	4.756.705.619	816.751
				183250	592.263.453	4.756.111.274	890.355
				187970	593.179.507	4.755.354.871	1.047.028
				194131	591.912.566	4.755.866.469	787.819
				197601	590.695.517	4.755.103.162	838.630