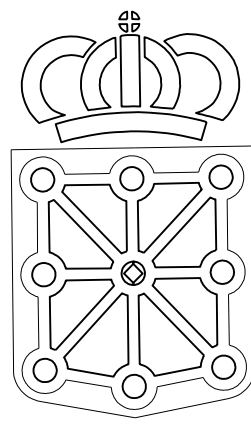


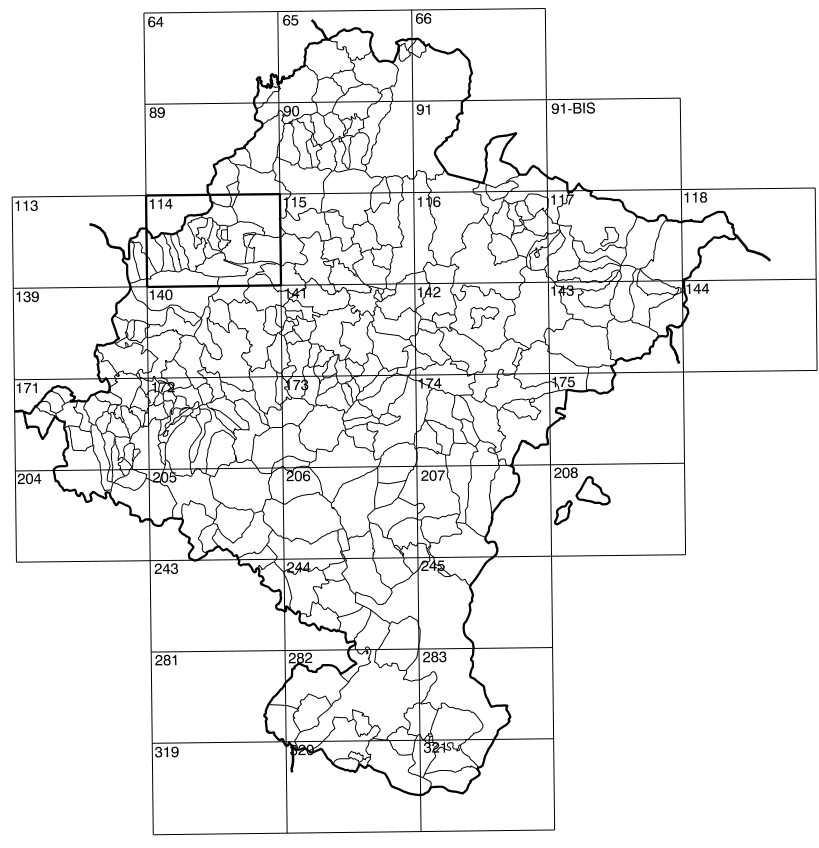
114(3-3)	114(3-4)	114(3-5)
114(4-3)	114(4-4)	114(4-5)
114(5-3)	114(5-4)	114(5-5)

COMUNIDAD FORAL DE NAVARRA

1:50.000	1:5.000	LAKUNTZA
114	4-4	



GOBIERNO DE NAVARRA
 DEPARTAMENTO DE OBRAS PUBLICAS
 TRANSPORTES Y COMUNICACIONES
 SERVICIO DE OBRAS PUBLICAS



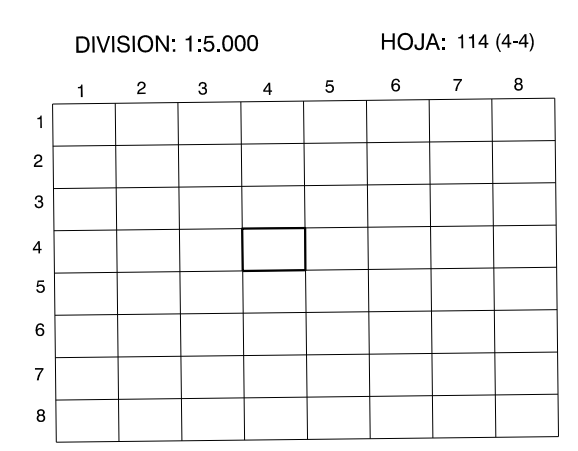
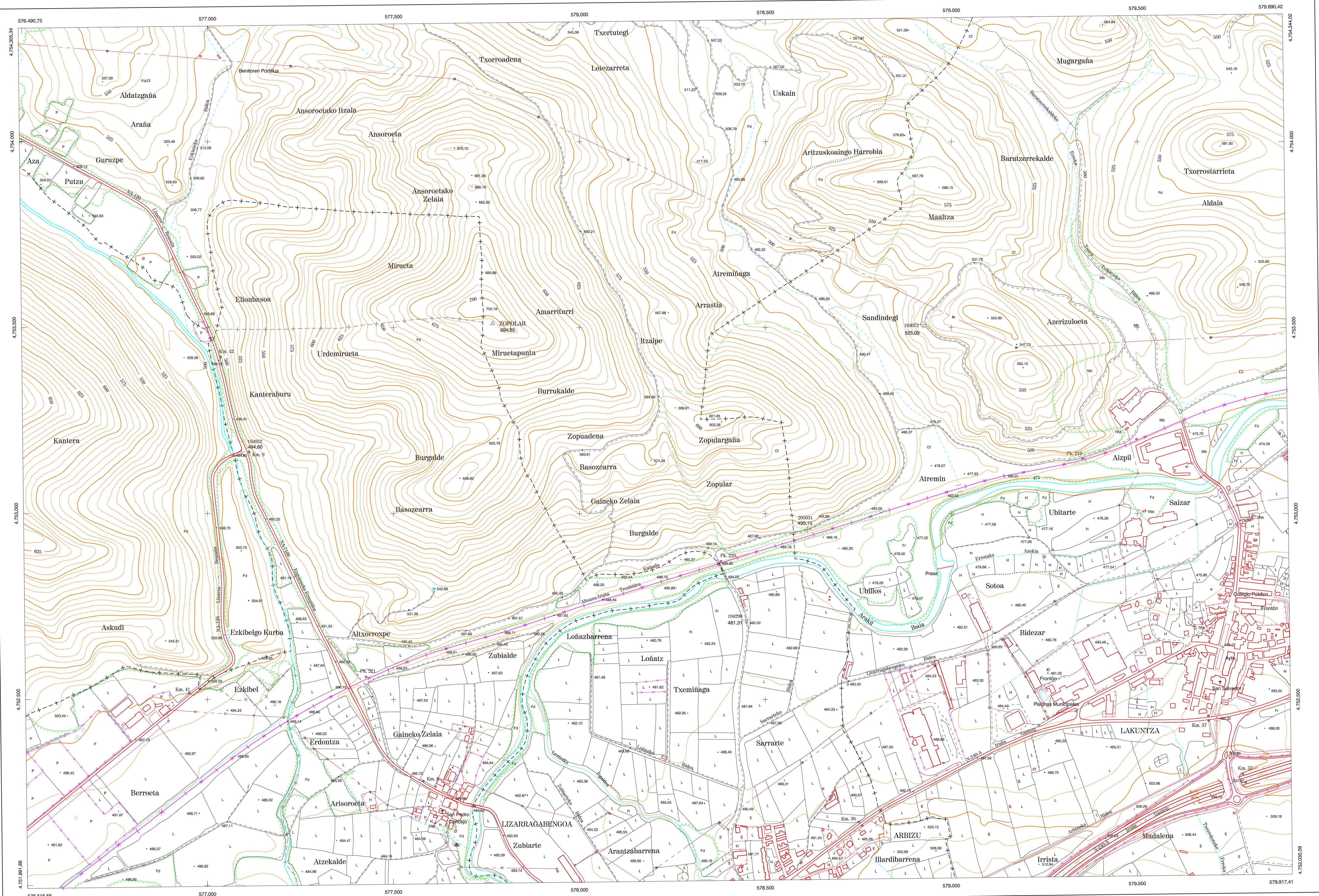
DIVISION DEL TERRITORIO EN HOJAS 1:50.000

SIGNOS CONVENCIONALES

- Autopista-Autovía.
- Red de interés general.
- Red de interés de la Comunidad Foral.
- Red comarcal.
- Red local.
- Camino pavimentado.
- Camino sin pavimentar.
- Senda-Cañada.
- Ferrocarril vía electrificada.
- Ferrocarril vía doble.
- Ferrocarril vía única.
- Linea eléctrica.
- Linea telefónica.
- Edificación-Edif. en ruinas.
- Torre metálica-Apoyo de hormigón.
- Tapia-Alambrada-Valle.
- Vertice geodesico de 1er orden.
- Vertice geodesico de orden inferior-Topografico.
- Señal de nivelación.
- Punto de apoyo.
- Gasoducto.
- Oueducto.
- Otras conducciones subterráneas.
- Limite de nación.
- Limite de comunidad autónoma.
- Limite de término municipal.
- Limite de concejo.
- Río.
- Arroyo o regata.
- Canal.
- Acequia-Vaguada-Barranco.
- Pozo-Balsa-Fuente-Piscina.
- Curvas de nivel-Curvas de depresión-Altitud.
- Desmonte o terraplén.
- Terreno abancaldado.
- Parcelario visto.

USOS DE SUELO

- Cl Conileras
- E Erial
- Fd Frondosas
- Fr Frutales
- He Hielcal
- H Huerta-Regadío
- L Labor-Secano
- Ma Monte alto
- Mb Monte bajo
- O Olivar
- P Pastos-Pradera
- V Viña
- J Jardín



INFORMACION COMPLEMENTARIA

VUELO
 Escala: 1:20.000
 Fecha: OCTUBRE-1995
 Empresa: AZIMUT S.A.

RESTITUCION
 Instrumento: DIAP, BC3, P3 Y SD2000
 Fecha: JUNIO-1996
 Empresa: TRABAJOS CATASTRALES S.A.

MAPA TOPOGRAFICO DE NAVARRA
 ESCALA 1:5.000

Equidistancia de las curvas de nivel 5 metros
 Proyección U.T.M. Elipsoide GRS80
 Altitudes referidas al nivel medio del mar en Alicante

Dirección y Control: Sección de Cartografía

VERTICES Y SEÑALES NIVELACION	Coordenadas:			PUNTOS DE APOYO	Coordenadas:		
	X	Y	Z		X	Y	Z
ZOPOLAR	577.766.410	4.753.512.074	694.852	183062	577.092.045	4.753.165.359	494.602
				183072	578.924.427	4.753.508.388	525.087
				184290	578.446.900	4.752.713.450	481.307
				205031	578.814.080	4.752.957.369	490.155