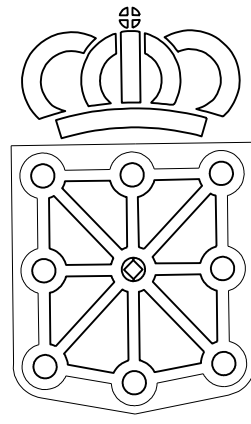


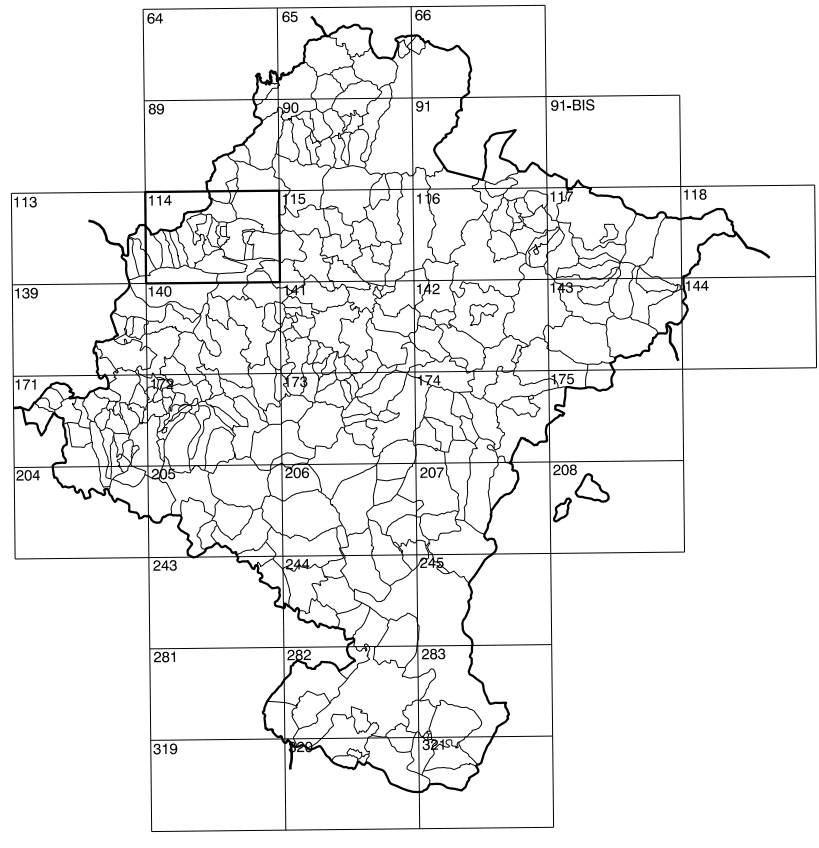
114(4-1)	114(4-2)	114(4-3)
114(5-1)	114(5-2)	114(5-3)
114(6-1)	114(6-2)	114(6-3)

COMUNIDAD FORAL DE NAVARRA

1:50.000	1:5.000	CATILUCHO
114	5-2	



GOBIERNO DE NAVARRA
DEPARTAMENTO DE OBRAS PUBLICAS
TRANSPORTES Y COMUNICACIONES
SERVICIO DE OBRAS PUBLICAS



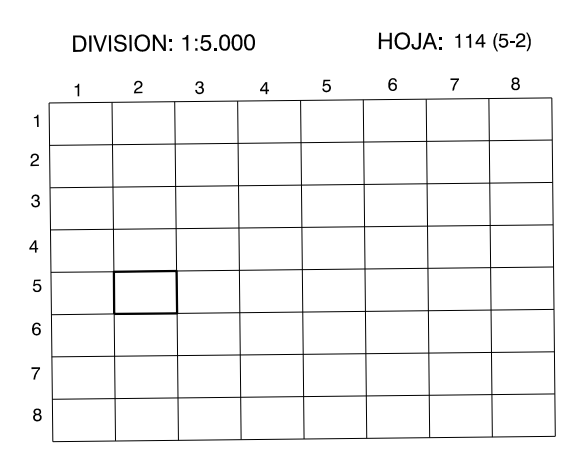
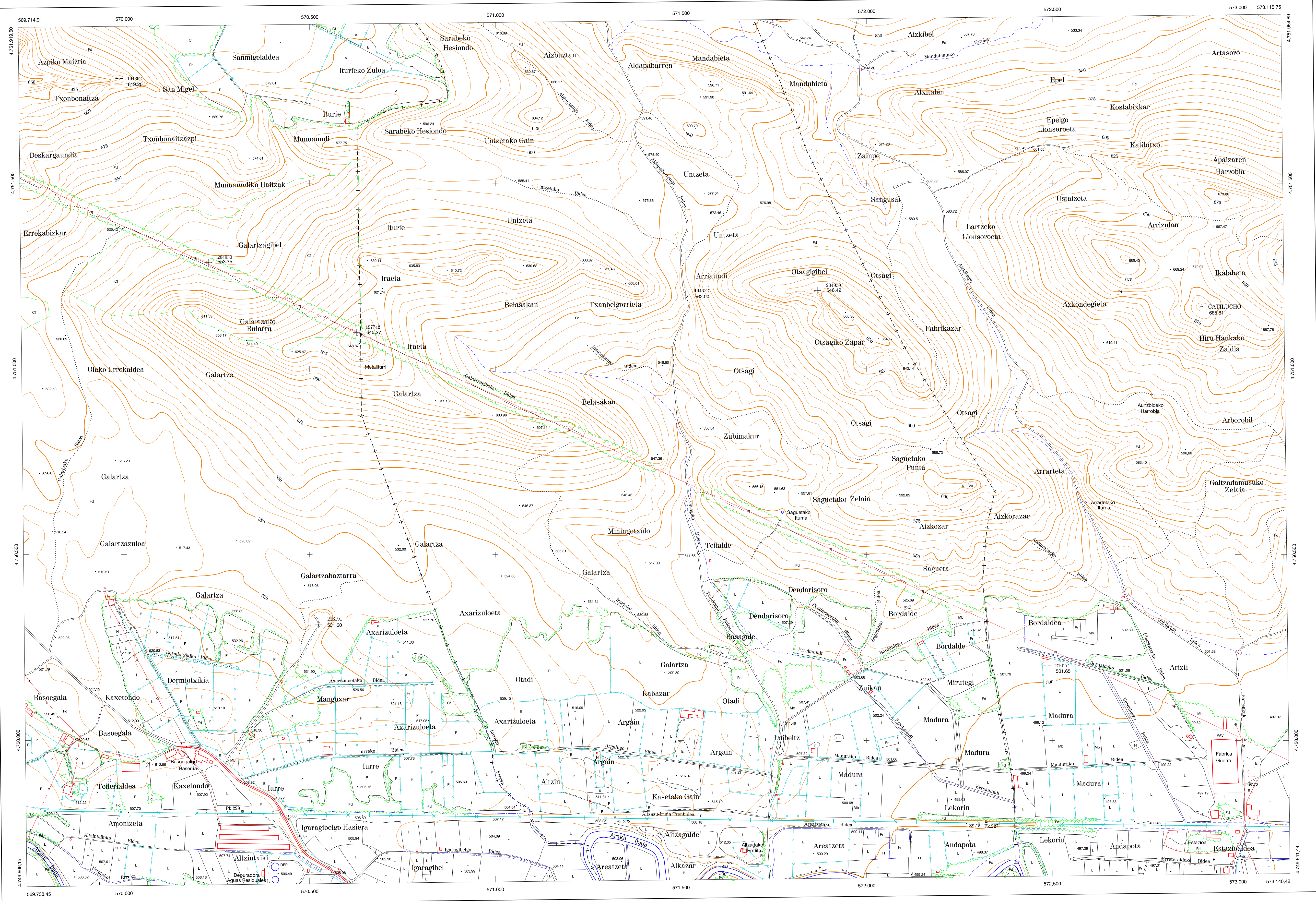
DIVISION DEL TERRITORIO EN HOJAS 1:50.000

SIGNOS CONVENCIONALES

- Autopista-Autovía.
- Red de interés general.
- Red de interés de la Comunidad Foral.
- Red comarcal.
- Red local.
- Camino pavimentado.
- Camino sin pavimentar.
- Senda-Cañada.
- Ferrocarril vía electrificada.
- Ferrocarril vía doble.
- Ferrocarril vía única.
- Línea eléctrica.
- Línea telefónica.
- Edificación-Edif. en ruinas.
- Torre metálica-Apoyo de hormigón.
- Tapa-Almadraba-Valia.
- Vértice geodésico de 1º orden.
- Vértice geodésico de orden inferior-Topográfico.
- Señal de nivelación.
- Punto de apoyo.
- Gasoducto.
- Oleoducto.
- Otras conducciones subterráneas.
- Límite de nación.
- Límite de comunidad autónoma.
- Límite de término municipal.
- Límite de concejo.
- Río.
- Arroyo o regata.
- Canal.
- Acequia-Vaguada-Barranco.
- Pozo-Balsa-Fuente-Piscina.
- Curvas de nivel-Curvas de depresión-Altitud.
- Desmonte o terrapén.
- Terreno abancado.
- Parcelario visto.

USOS DE SUELO

- Cf Coníferas
- E Erial
- Fd Frondosas
- Fr Frutales
- He Hielchal
- H Huerta-Regadio
- L Labor-Secano
- Ma Monte alto
- Mb Monte bajo
- O Olivar
- P Pastos-Pradera
- V Vña
- J Jardín



- 1.- Bakalku / Bakaicoa
- 2.- Rumendi
- 3.- Urdain

INFORMACION COMPLEMENTARIA
VUELO: Escala: 1/20.000, Fecha: OCTUBRE-1.995, Empresa: AZMUT S.A.
RESTITUCION: Escala: 1/20.000, Fecha: JUNIO-1.996, Empresa: TRABAJOS CATASTRALES S.A.

MAPA TOPOGRAFICO DE NAVARRA
ESCALA 1:5.000
Equidistancia de las curvas de nivel 5 metros
Proyección U.T.M. Elipsoide GRS80
Altitudes referidas al nivel medio del mar en Alicante
Dirección y Control: Sección de Cartografía

VERTICES Y SEÑALES NIVELACION	Coordenadas:			PUNTOS DE APOYO	Coordenadas:		
	X	Y	Z		X	Y	Z
CATILUCHO	572.901.532	4.751.167.805	685.810	194372	571.512.254	4.751.196.824	561.998
				194392	569.987.140	4.751.781.627	619.198
				197742	570.627.008	4.751.098.153	645.270
				204930	570.228.174	4.751.286.556	553.752
				204950	571.867.704	4.751.210.786	646.620
				216171	572.456.312	4.750.202.069	501.646
				216191	570.524.615	4.750.312.707	551.603