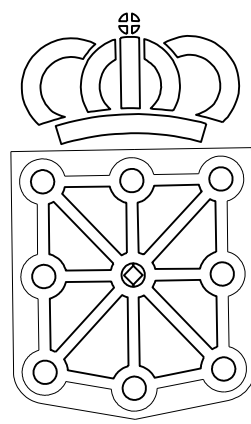


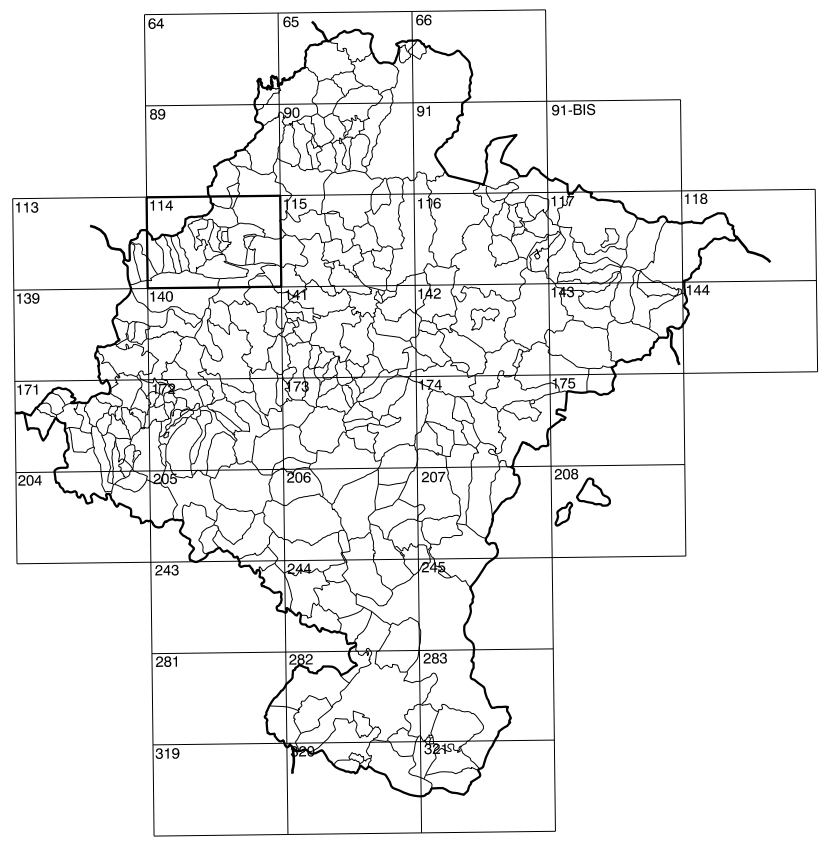
114(4-4)	114(4-5)	114(4-6)
114(5-4)	114(5-5)	114(5-6)
114(6-4)	114(6-5)	114(6-6)

COMUNIDAD FORAL DE NAVARRA

1:50.000	1:5.000	GATIBEL
114	5-5	



GOBIERNO DE NAVARRA
 DEPARTAMENTO DE OBRAS PUBLICAS
 TRANSPORTES Y COMUNICACIONES
 SERVICIO DE OBRAS PUBLICAS



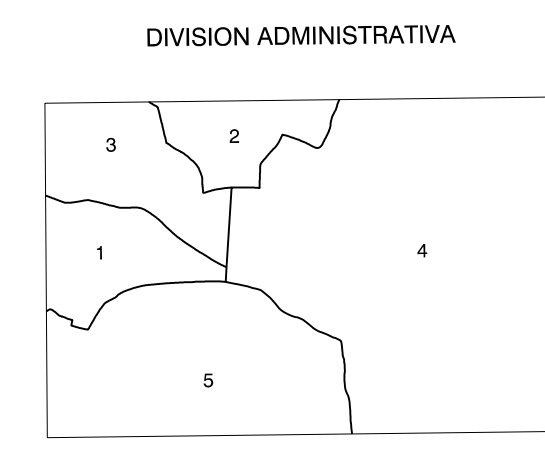
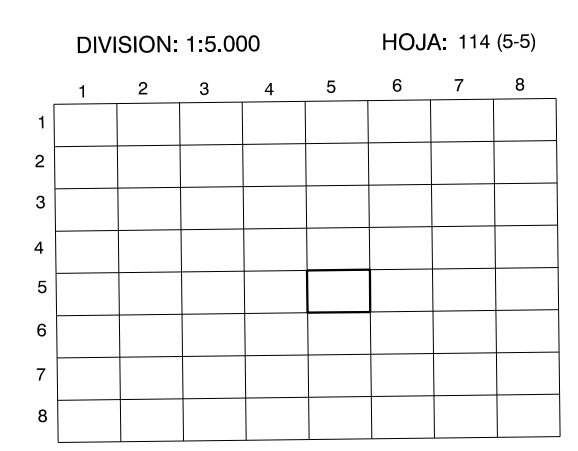
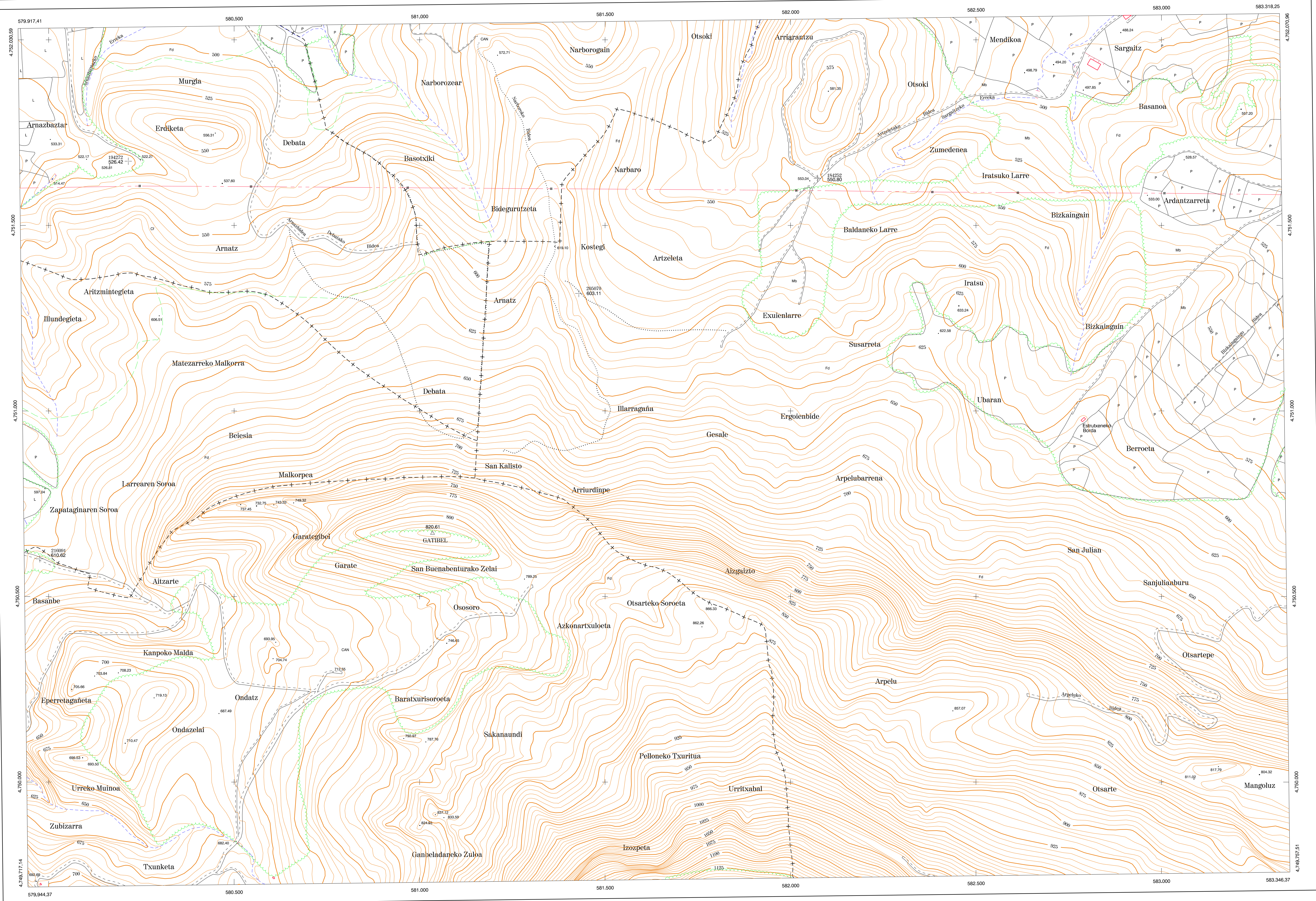
DIVISION DEL TERRITORIO EN HOJAS 1:50.000

SIGNOS CONVENCIONALES

- Autopista.-Autovía.
- Red de interés general.
- Red de interés de la Comunidad Foral.
- Red comarcal.
- Red local.
- Camino pavimentado.
- Camino sin pavimentar.
- Senda.-Cañada.
- Ferrocarril vía electrificada.
- Ferrocarril vía doble.
- Ferrocarril vía única.
- Línea eléctrica.
- Línea telefónica.
- Edificación.-Edif. en ruinas.
- Torre metálica.-Apoyo de hormigón.
- Tapia.-Alambrada.-Valla.
- Vertice geodésico de 1er orden.
- Vertice geodésico de orden inferior.-Topográfico.
- Señal de nivelación.
- Punto de apoyo.
- Gasoducto.
- Oleoducto.
- Otras conducciones subterráneas.
- Limite de nación.
- Limite de comunidad autónoma.
- Limite de término municipal.
- Limite de concejo.
- Río.
- Arroyo o regata.
- Canal.
- Acequia.-Vaguada.-Barranco.
- Pozo.-Balsa.-Fuente.-Piscina.
- Curvas de nivel.-Curvas de depresión.-Altitud.
- Desmonte o terraplén.
- Terreno abancalado.
- Parcelario visto.

USOS DE SUELO

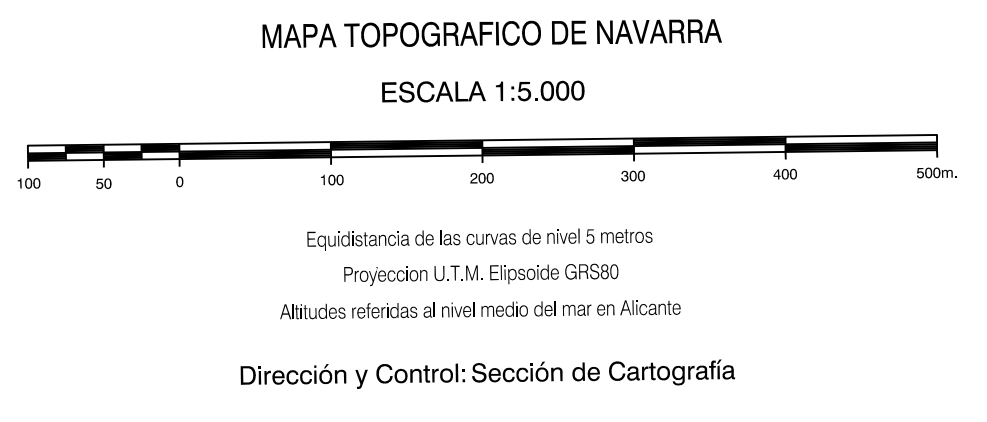
- Cl Conilerías
- E Erial
- Fd Frondosas
- Fr Frutales
- He Helicócal
- H Huerta.-Regadío
- L Labor.-Secano
- Ma Monte alto
- Mb Monte bajo
- O Ovar
- P Pastos.-Pradera
- V Viña
- J Jardín



INFORMACION COMPLEMENTARIA

VUELO
 Escala: 1:20.000
 Fecha: OCTUBRE-1995
 Empresa: AZIMUT S.A.

RESTITUCION
 Instrumento: DIAP-BC3, P3 Y SD2000
 Fecha: JUNIO-1996
 Empresa: TRABAJOS CATASTRALES S.A.



VERTICES Y SEÑALES NIVELACION	Coordenadas:			PUNTOS DE APOYO	Coordenadas:		
	X	Y	Z		X	Y	Z
GATIBEL	581.034.704	4.750.671.691	820.618	194252	582.073.044	4.751.626.328	550.796
				194272	580.215.054	4.751.672.791	526.421
				205070	581.429.653	4.751.316.452	603.106
				216091	579.976.734	4.750.821.441	610.623