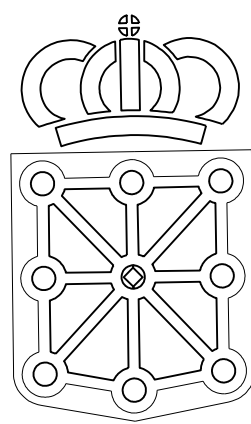


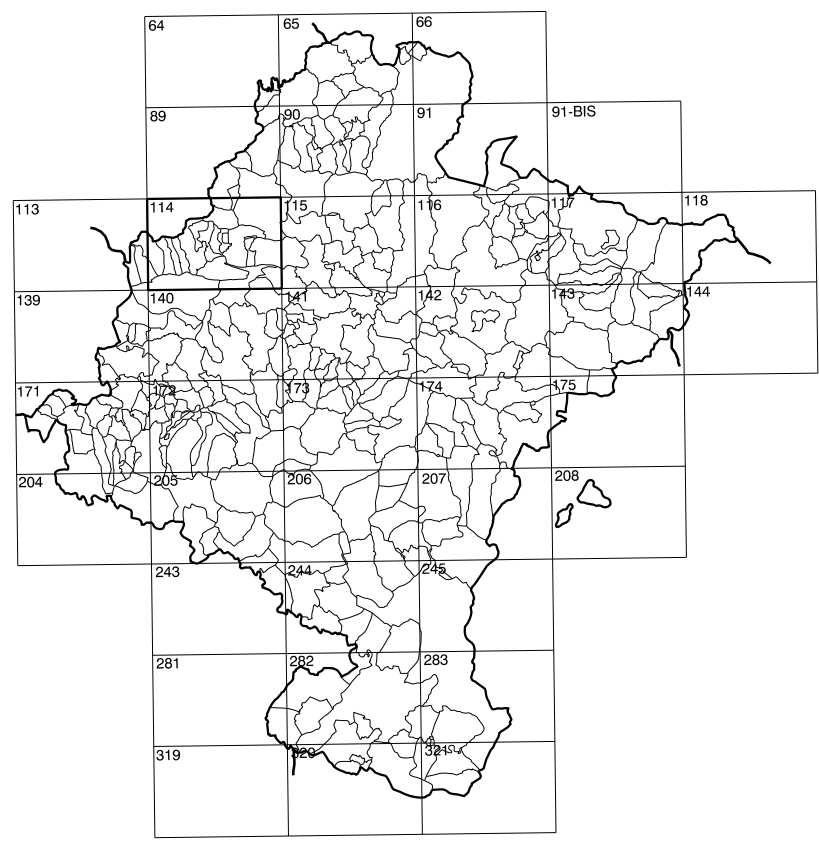
114(4-5)	114(4-6)	114(4-7)
114(5-5)	114(5-6)	114(5-7)
114(6-5)	114(6-6)	114(6-7)

COMUNIDAD FORAL DE NAVARRA

1:50.000	1:5.000	SAN PEDRO
114	5-6	



GOBIERNO DE NAVARRA
 DEPARTAMENTO DE OBRAS PUBLICAS
 TRANSPORTES Y COMUNICACIONES
 SERVICIO DE OBRAS PUBLICAS



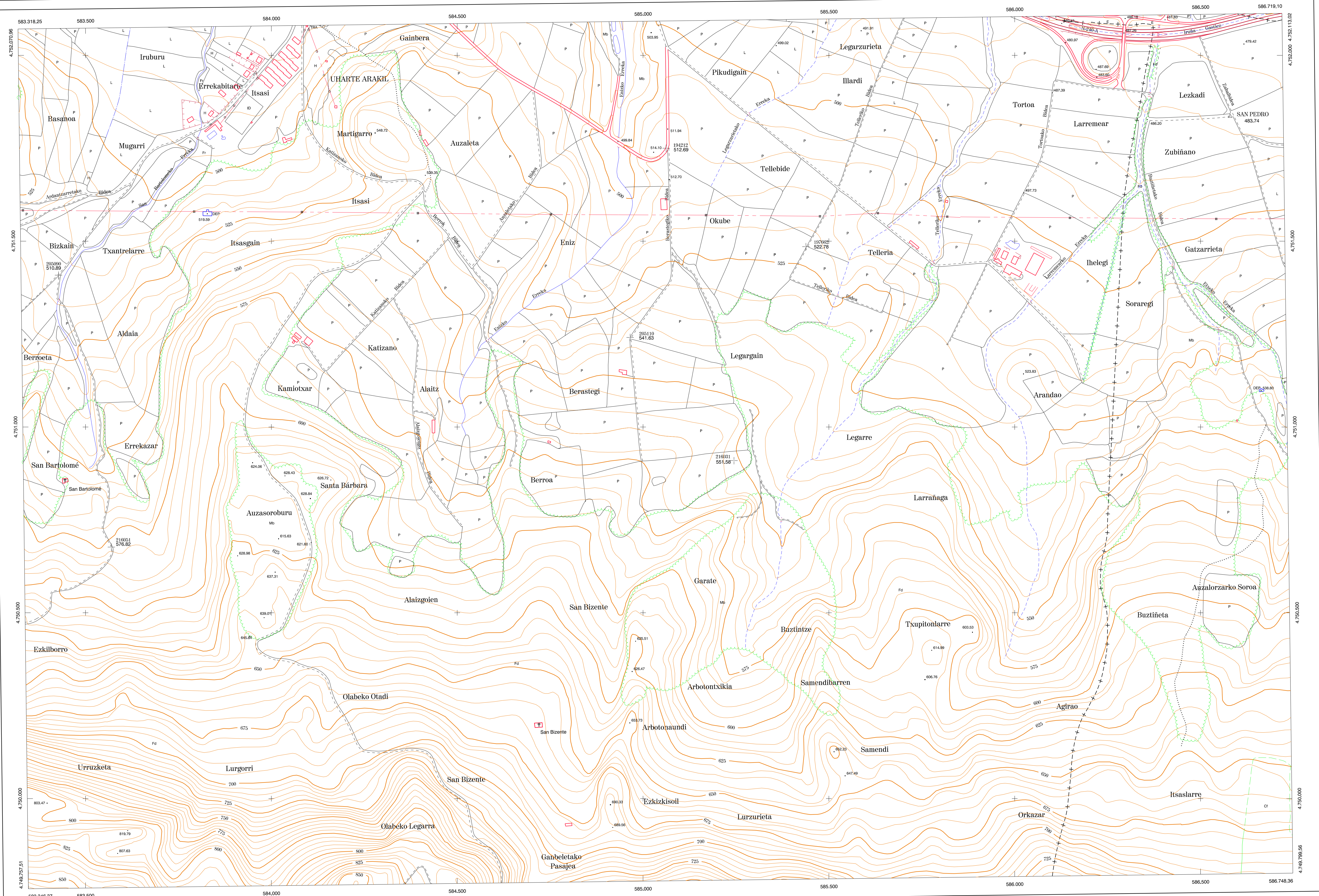
DIVISION DEL TERRITORIO EN HOJAS 1:50.000

SIGNOS CONVENCIONALES

- Autopista-Autovía.
- Red de interés general.
- Red de interés de la Comunidad Foral.
- Red comarcal.
- Red local.
- Camino pavimentado.
- Camino sin pavimentar.
- Senda-Cañada.
- Ferrocarril vía electrificada.
- Ferrocarril vía doble.
- Ferrocarril vía única.
- Línea eléctrica.
- Línea telefónica.
- Edificación-Edif. en ruinas.
- Torre metálica-Apoyo de hormigón.
- Tapia-Alambrada-Valla.
- Vértice geodésico de 1º orden.
- Vértice geodésico de orden inferior-Topográfico.
- Señal de nivelación.
- Punto de apoyo.
- Gasoducto.
- Oleoducto.
- Otras conducciones subterráneas.
- Límite de nación.
- Límite de comunidad autónoma.
- Límite de término municipal.
- Límite de concejo.
- Río.
- Arroyo o regata.
- Canal.
- Acequia-Vaguada-Barranco.
- Pozo-Balsa-Fuente-Piscina.
- Curvas de nivel-Curvas de depresión-Altitud.
- Desmorfe o terrapién.
- Terreno abancado.
- Parcelación visto.

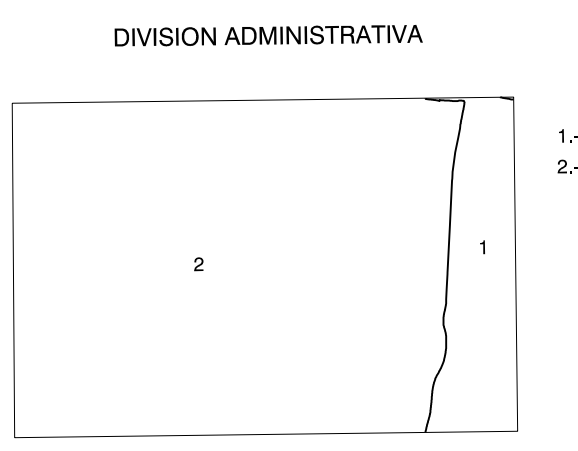
USOS DE SUELO

- Cl Coníferas
- E Eral
- Fd Frondosas
- Fr Frutales
- He Helicócal
- H Huerta-Regadío
- L Labor-Secano
- Ma Monte alto
- Mb Monte bajo
- O Olivar
- P Pastos-Pradera
- V Viña
- J Jardín



DIVISION: 1:5.000 HOJA: 114 (5-6)

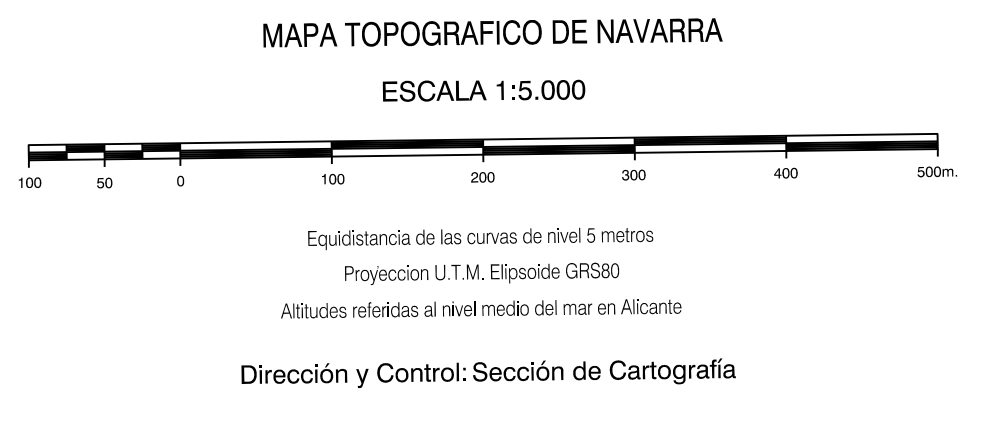
1	2	3	4	5	6	7	8
1							
2							
3							
4							
5							
6							
7							
8							



INFORMACION COMPLEMENTARIA

VUELO
 Escala: 1/20.000
 Fecha: OCTUBRE-1.995
 Empresa: AZIMUT S.A.

RESTITUCION
 Instrumento: DIAP-BC3, P3 Y SD2000
 Fecha: JUNIO-1.996
 Empresa: TRABAJOS CATASTRALES S.A.



INFRAESTRUCTURA GEODESICA Y TOPOGRAFICA

VERTICES Y SEÑALES NIVELACION	Coordenadas:			PUNTOS DE APOYO	Coordenadas:		
	X	Y	Z		X	Y	Z
	194212	585.062.591	4.751.749.947	194212	585.062.591	512.693	
	197662	585.438.634	4.751.485.040	197662	585.438.634	522.780	
	205000	583.427.690	4.751.408.468	205000	583.427.690	510.893	
	209110	584.965.091	4.751.240.844	209110	584.965.091	541.625	
	210501	585.245.173	4.750.809.175	210501	585.245.173	551.581	
	216051	583.569.944	4.750.676.618	216051	583.569.944	576.824	