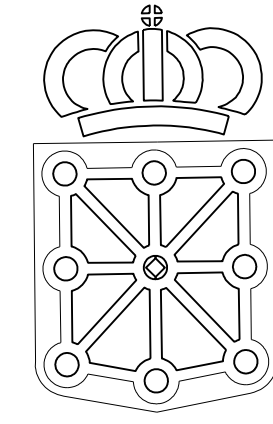


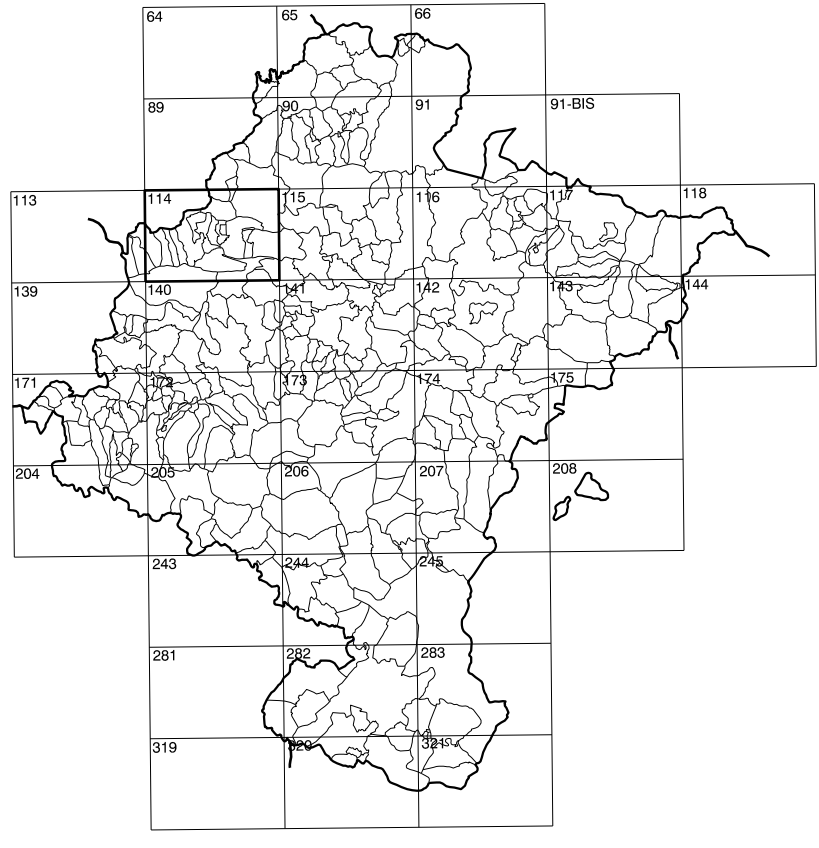
| | | |
|----------|----------|----------|
| 113(5-8) | 114(5-1) | 114(5-2) |
| 113(6-8) | 114(6-1) | 114(6-2) |
| 113(7-8) | 114(7-1) | 114(7-2) |

| | | |
|----------|---------|---------|
| 1:50.000 | 1:5.000 | ALSASUA |
| 114 | 6-1 | |

COMUNIDAD FORAL DE NAVARRA



GOBIERNO DE NAVARRA
 DEPARTAMENTO DE OBRAS PUBLICAS
 TRANSPORTES Y COMUNICACIONES
 SERVICIO DE OBRAS PUBLICAS



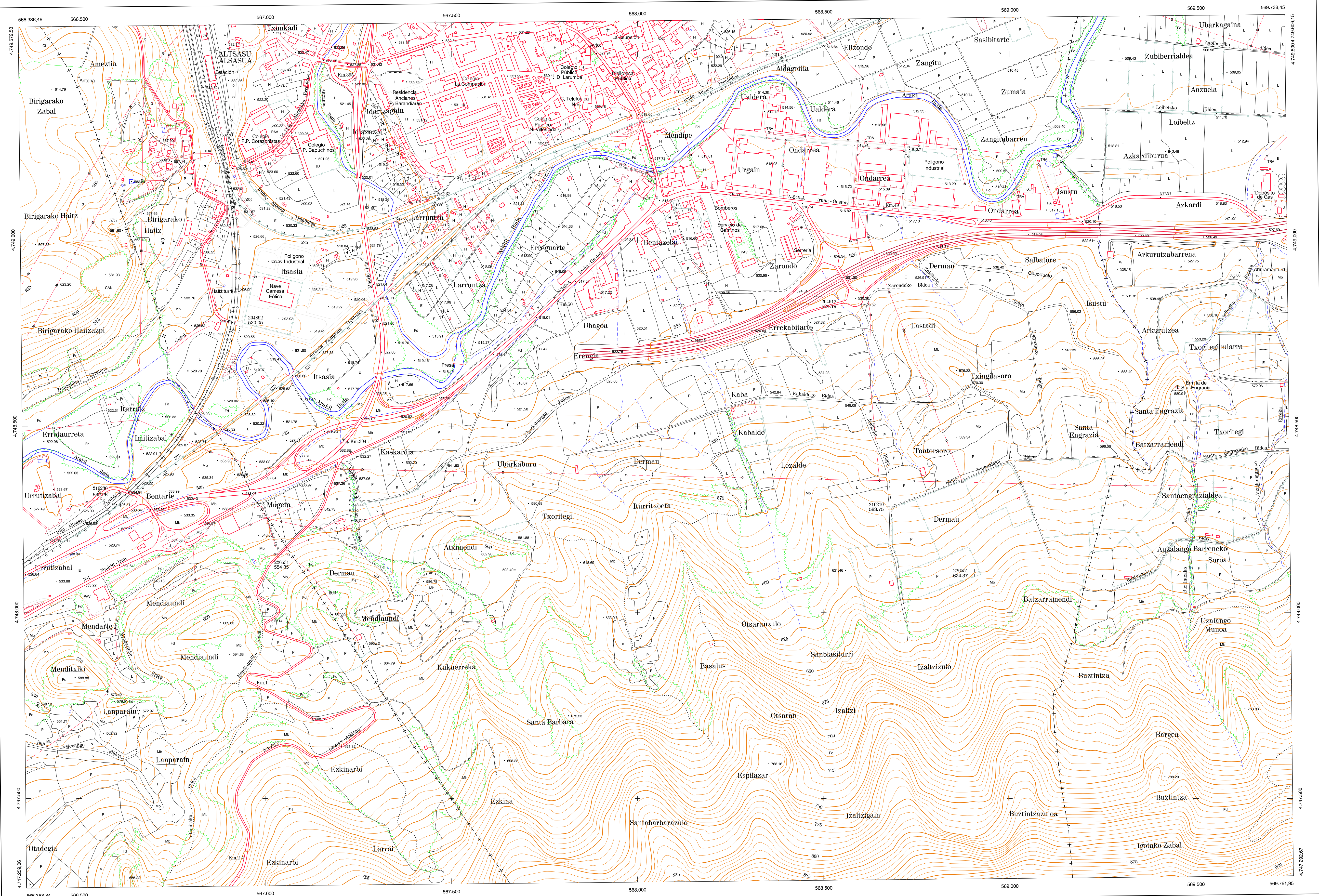
DIVISION DEL TERRITORIO EN HOJAS 1:50.000

SIGNOS CONVENCIONALES

- Autopista-Autovía.
- Red de interés general.
- Red de interés de la Comunidad Foral.
- Red comarcal.
- Red local.
- Camino pavimentado.
- Camino sin pavimentar.
- Senda-Cañada.
- Ferrocarril vía electrificada.
- Ferrocarril vía doble.
- Ferrocarril vía única.
- Línea eléctrica.
- Línea telefónica.
- Edificación-Edif. en ruinas.
- Torre metálica-Apoyo de hormigón.
- Tapia-Alambrada-Valla.
- Vértice geodésico de 1º orden.
- Vértice geodésico de orden inferior-Topográfico.
- Señal de nivelación.
- Punto de apoyo.
- Gasoducto.
- Oleoducto.
- Otras conducciones subterráneas.
- Límite de nación.
- Límite de comunidad autónoma.
- Límite de término municipal.
- Límite de concejo.
- Río.
- Arroyo o regata.
- Canal.
- Acequia-Vaguada-Barranco.
- Pozo-Balsa-Fuente-Piscina.
- Curvas de nivel-Curvas de depresión-Altitud.
- Desmonte o terrapén.
- Terreno abancaldado.
- Parcelario visto.

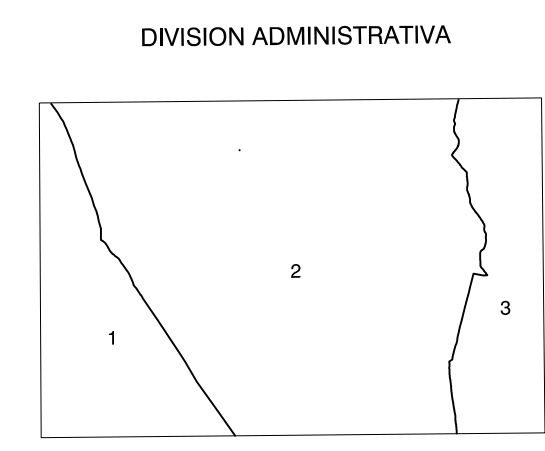
USOS DE SUELO

- Cl Coníferas
- E Erial
- Fd Frondosas
- Fr Frutales
- Hh Hielchal
- H Huerta-Regadío
- L Labor-Secano
- Ma Monte alto
- Mb Monte bajo
- O Olivar
- P Pastos-Pradera
- V Viña
- J Jardín



DIVISION: 1:5.000 HOJA: 114 (6-1)

| | | | | | | | |
|---|---|---|---|---|---|---|---|
| 1 | 2 | 3 | 4 | 5 | 6 | 7 | 8 |
| 1 | | | | | | | |
| 2 | | | | | | | |
| 3 | | | | | | | |
| 4 | | | | | | | |
| 5 | | | | | | | |
| 6 | | | | | | | |
| 7 | | | | | | | |
| 8 | | | | | | | |



- 1.- Olazti / Olazagueta
- 2.- Altsasu / Altsaugar
- 3.- Urdain

INFORMACION COMPLEMENTARIA

VUELO
 Escala: 1/20.000
 Fecha: OCTUBRE-1995
 Empresa: AZMUT S.A.

RESTITUCION
 Instrumento: DIAP, BC3, P3 Y SD2000
 Fecha: JUNIO-1996
 Empresa: TRABAJOS CATASTRALES S.A.

MAPA TOPOGRAFICO DE NAVARRA
 ESCALA 1:5.000

Equidistancia de las curvas de nivel 5 metros
 Proyeccion U.T.M. Elipsoide GRS80
 Altitudes referidas al nivel medio del mar en Alicante

Dirección y Control: Sección de Cartografía

INFRAESTRUCTURA GEODESICA Y TOPOGRAFICA

| VERTICES Y SEÑALES NIVELACION | Coordenadas: | | | PUNTOS DE APOYO | Coordenadas: | | |
|-------------------------------|--------------|---|---|-----------------|--------------|---------------|---------|
| | X | Y | Z | | X | Y | Z |
| | | | | 204892 | 566.938.464 | 4.748.774.181 | 520.052 |
| | | | | 204912 | 568.484.858 | 4.748.848.832 | 524.188 |
| | | | | 216210 | 566.680.997 | 4.748.284.628 | 583.752 |
| | | | | 216230 | 566.591.600 | 4.748.333.718 | 532.256 |
| | | | | 226531 | 567.036.969 | 4.748.154.599 | 554.345 |
| | | | | 226551 | 568.905.257 | 4.748.105.990 | 624.372 |