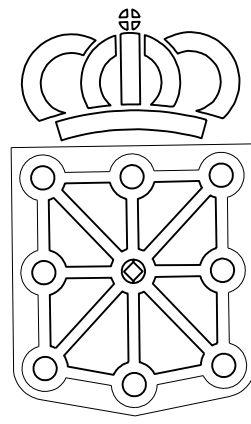


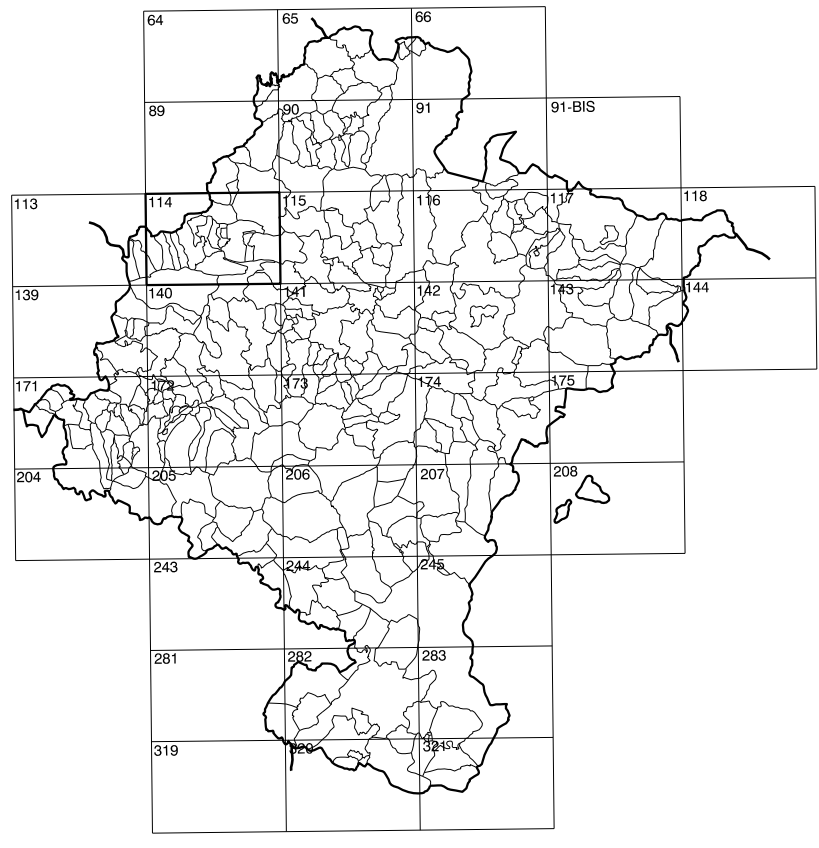
114(5-2)	114(5-3)	114(5-4)
114(6-2)	114(6-3)	114(6-4)
114(7-2)	114(7-3)	114(7-4)

# COMUNIDAD FORAL DE NAVARRA

1:50.000	1:5.000	BAKAIKU
114	6-3	



**GOBIERNO DE NAVARRA**  
 DEPARTAMENTO DE OBRAS PUBLICAS  
 TRANSPORTES Y COMUNICACIONES  
 SERVICIO DE OBRAS PUBLICAS



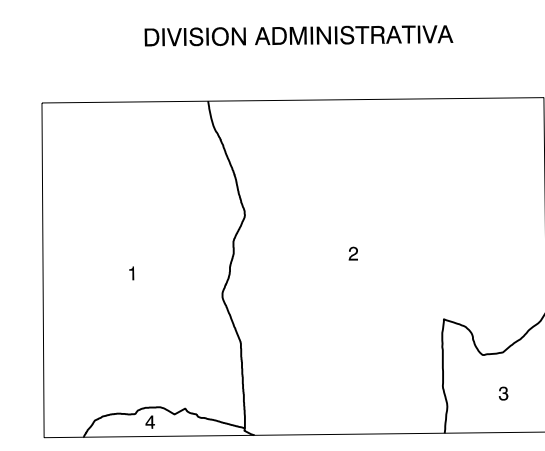
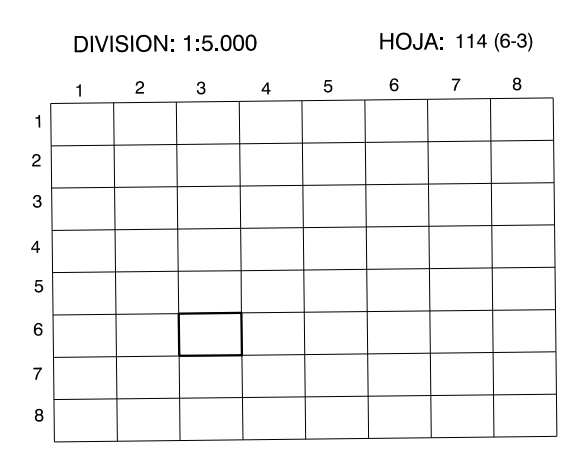
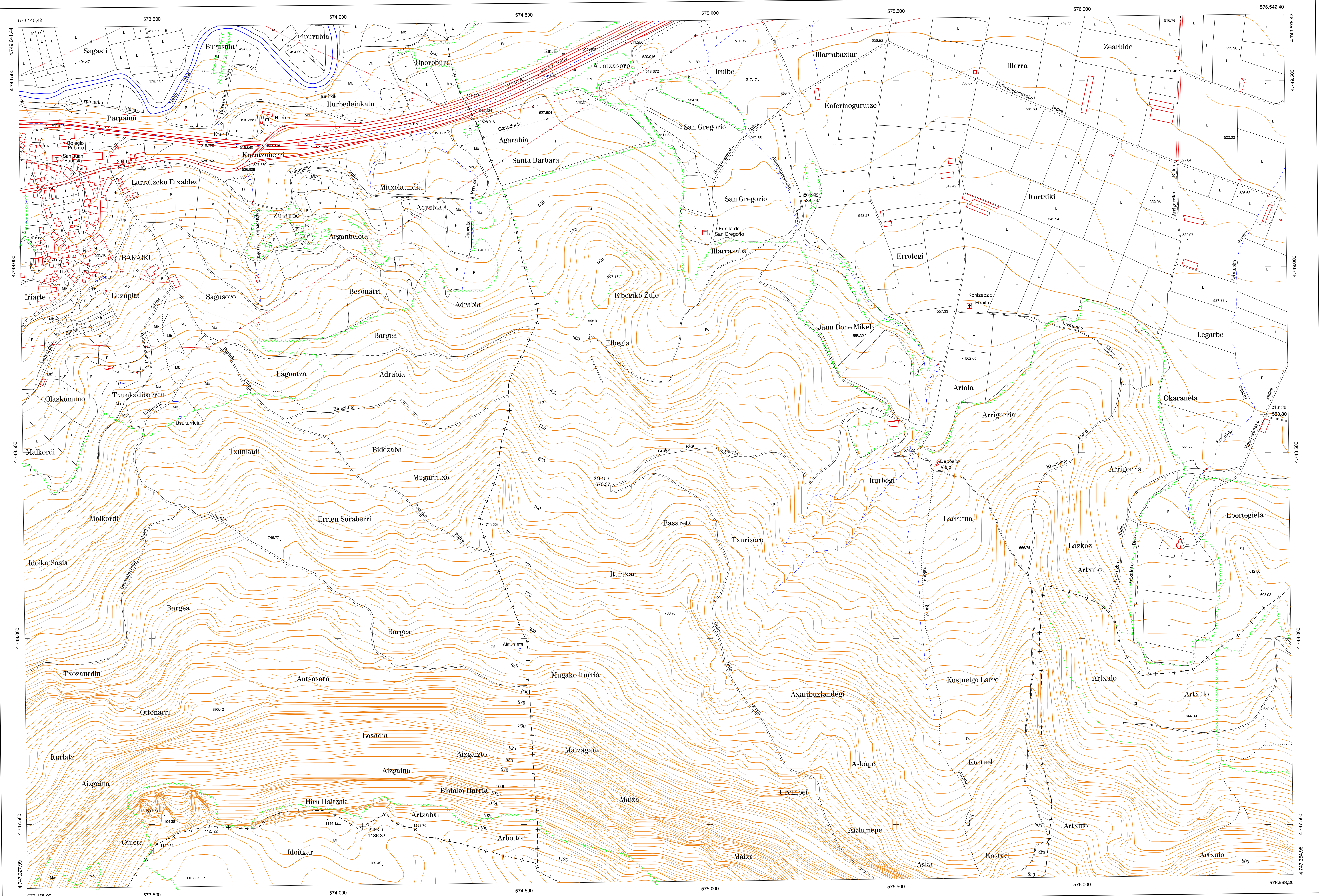
DIVISION DEL TERRITORIO EN HOJAS 1:50.000

**SIGNOS CONVENCIONALES**

- Autopista-Autovía.
- Red de interés general.
- Red de interés de la Comunidad Foral.
- Red comarcal.
- Red local.
- Camino pavimentado.
- Camino sin pavimentar.
- Senda-Cañada.
- Ferrocarril vía electrificada.
- Ferrocarril vía doble.
- Ferrocarril vía única.
- Línea eléctrica.
- Línea telefónica.
- Edificación-Edif. en ruinas.
- Torre metálica-Apoyo de hormigón.
- Tapiá-Alambrada-Valla.
- Vértice geodésico de 1er orden.
- Vértice geodésico de orden inferior-Topográfico.
- Señal de nivelación.
- Punto de apoyo.
- Gasoducto.
- Oleoducto.
- Otras conducciones subterráneas.
- Límite de nación.
- Límite de comunidad autónoma.
- Límite de término municipal.
- Límite de concejo.
- Río.
- Arroyo o regata.
- Canal.
- Acequia-Vaguada-Barranco.
- Pozo-Balsa-Fuente-Piscina.
- Curvas de nivel-Curvas de depresión-Altitud.
- Desmonte o terraplén.
- Terreno abancalado.
- Parcelario visto.

**USOS DE SUELO**

- Cf Coníferas
- E Erial
- Fd Frondosas
- Fr Frutales
- Hh Hielischal
- Hl Huerta-Regadío
- L Labor-Secano
- Ma Monte alto
- Mb Monte bajo
- O Olivar
- P Pastos-Pradera
- V Viña
- J Jardín

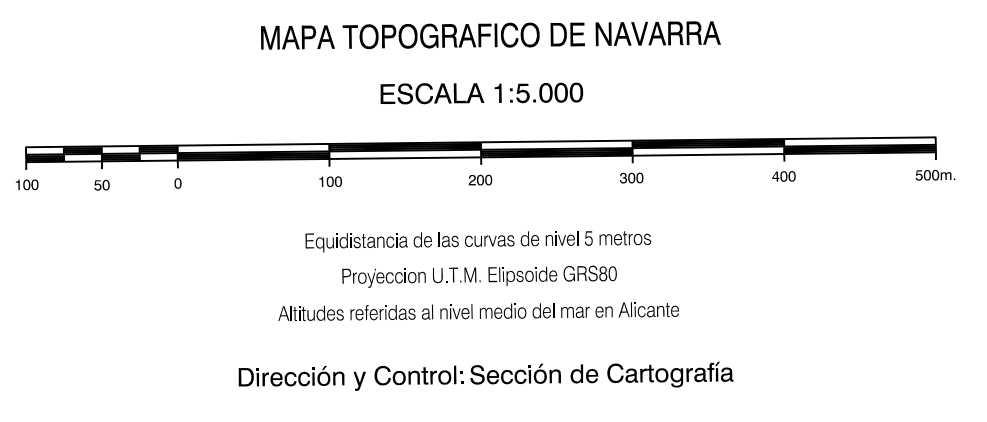


**INFORMACION COMPLEMENTARIA**

1.- Bakaiku  
 2.- Etxari-Aranatz  
 3.- Lizarraga (Ergoiena)  
 4.- Sierra de Urbasa

**VUELO**  
 Escala: 1/20.000  
 Fecha: OCTUBRE-1.995  
 Empresa: AZMUT S.A.

**RESTITUCION**  
 Instrumento: DIAP, BC3, P3 Y SD2000  
 Fecha: JUNIO-1.996  
 Empresa: TRABAJOS CATASTRALES S.A.



VERTICES Y SEÑALES NIVELACION	Coordenadas:			PUNTOS DE APOYO	Coordenadas:		
	X	Y	Z		X	Y	Z
				204972	573.389.733	4.749.263.513	523.113
				216130	576.489.496	4.748.601.424	550.804
				226611	574.066.690	4.747.494.050	1136.316