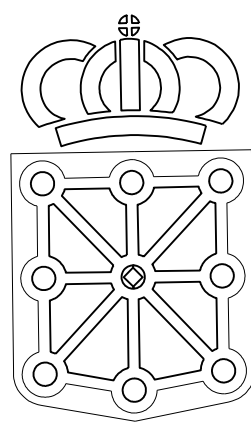


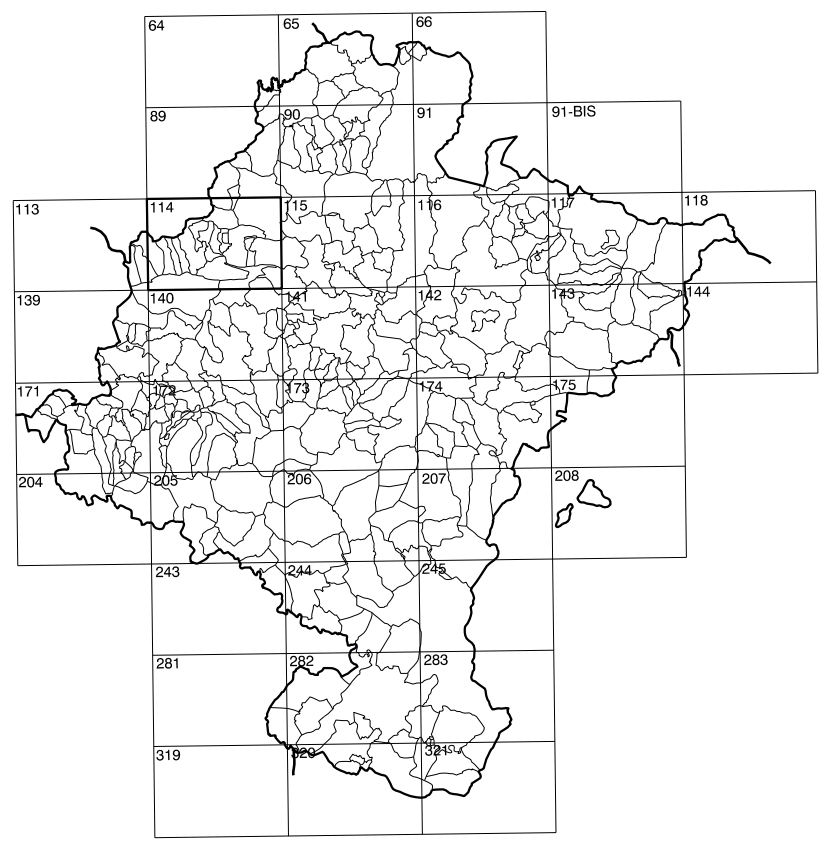
114(5-5)	114(5-6)	114(5-7)
114(6-5)	114(6-6)	114(6-7)
114(7-5)	114(7-6)	114(7-7)

COMUNIDAD FORAL DE NAVARRA

1:50.000	1:5.000	ANDIA
114	6-6	



GOBIERNO DE NAVARRA
 DEPARTAMENTO DE OBRAS PUBLICAS
 TRANSPORTES Y COMUNICACIONES
 SERVICIO DE OBRAS PUBLICAS



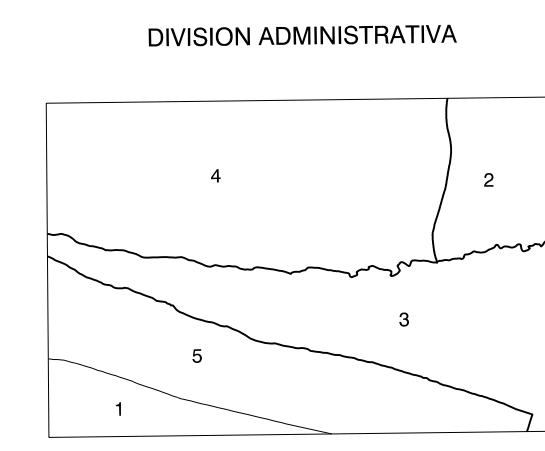
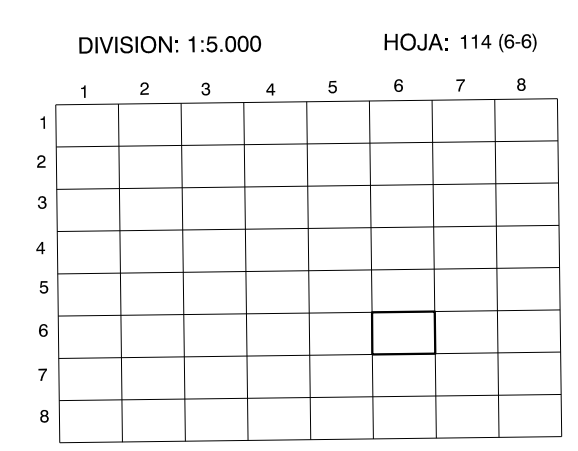
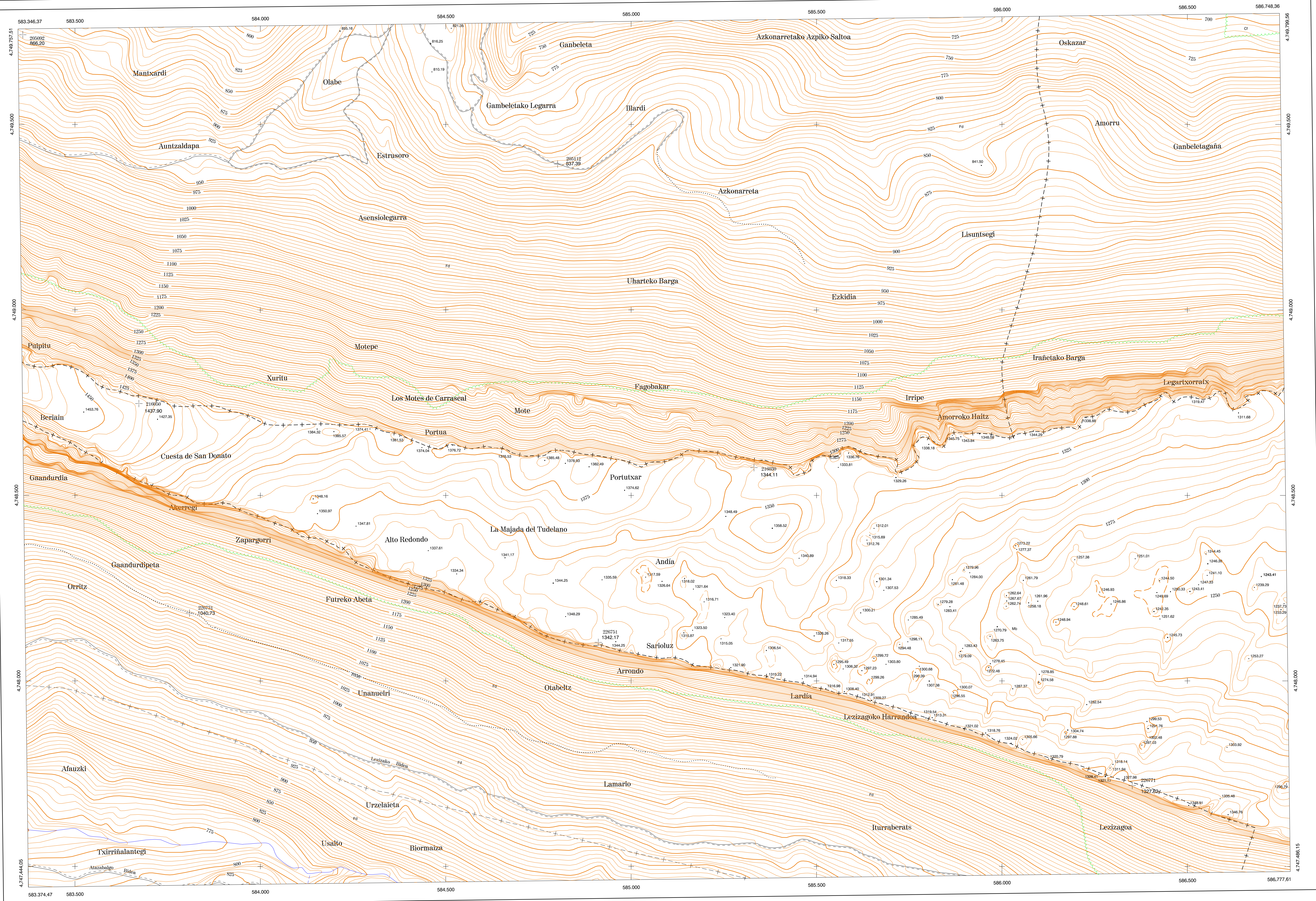
DIVISION DEL TERRITORIO EN HOJAS 1:50.000

SIGNOS CONVENCIONALES

- Autopista-Autovía.
- Red de interés general.
- Red de interés de la Comunidad Foral.
- Red comarcal.
- Red local.
- Camino pavimentado.
- Camino sin pavimentar.
- Senda-Cañada.
- Ferrocarril vía electrificada.
- Ferrocarril vía doble.
- Ferrocarril vía única.
- Línea eléctrica.
- Línea telefónica.
- Edificación-Edif. en ruinas.
- Torre metálica-Apoyo de hormigón.
- Tapia-Alambrada.Valla.
- Vértice geodésico de 1er orden.
- Vértice geodésico de orden inferior-Topográfico.
- Señal de nivelación.
- Punto de apoyo.
- Gasoducto.
- Oleoducto.
- Otras conducciones subterráneas.
- Límite de nación.
- Límite de comunidad autónoma.
- Límite de término municipal.
- Límite de concejo.
- Río.
- Arroyo o regata.
- Canal.
- Acequia-Vaguada-Barranco.
- Pozo-Balsa-Fuente-Piscina.
- Curvas de nivel-Curvas de depresión-Altitud.
- Desmonte o terraplén.
- Terreno abancalado.
- Parcelario visto.

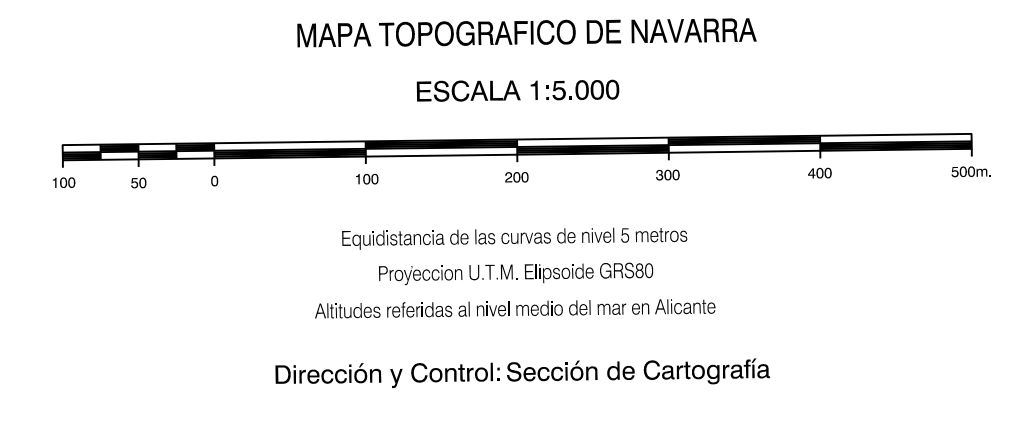
USOS DE SUELO

Cf	Coníferas
E	Erial
Fd	Frondosas
Fr	Frutales
He	Helicócal
H	Huerta-Regadío
L	Labor-Secano
Ma	Monte alto
Mb	Monte bajo
O	Olivar
P	Pastos-Pradera
V	Viña
J	Jardín



- 1- Dorroa/Toranzo (Ergoiena)
- 2- Irañeta
- 3- Sierra de Andia
- 4- Uhartze Arakil
- 5- Unanu (Ergoiena)

INFORMACION COMPLEMENTARIA
VUELO
 Escala: 1/20.000
 Fecha: OCTUBRE-1.995
 Empresa: AZMUT S.A.
RESTITUCION
 Instrumento: DIAP, BCS, P3 Y SD2000
 Fecha: JUNIO-1.996
 Empresa: TRABAJOS CATASTRALES S.A.



VERTICES Y SEÑALES NIVELACION	Coordenadas:			PUNTOS DE APOYO	Coordenadas:		
	X	Y	Z		X	Y	Z
				205092	583.359.734	4.749.741.635	866.198
				205112	584.802.019	4.749.393.014	837.395
				216030	585.331.673	4.748.574.709	1344.113
				216050	583.672.807	4.748.747.462	1437.897
				226731	585.809.390	4.748.182.701	1040.727
				226751	584.911.852	4.748.103.760	1342.168
				226771	586.351.717	4.747.717.890	1327.623