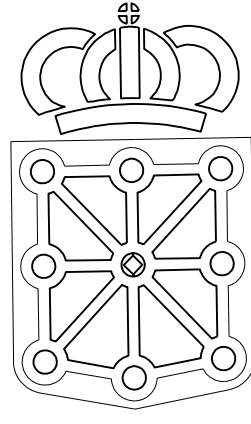


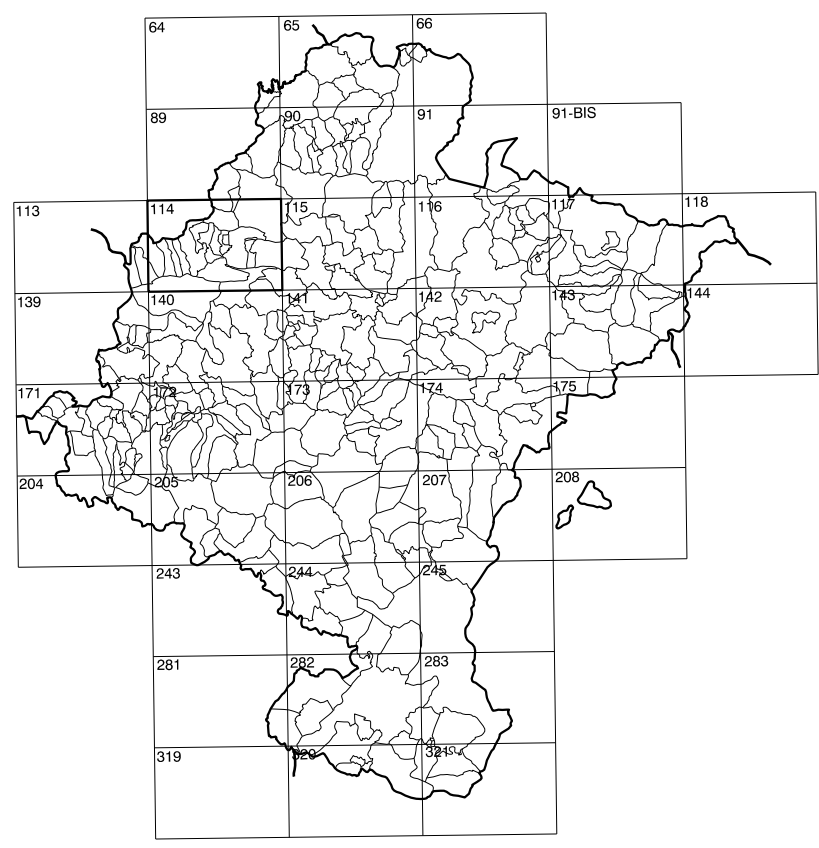
COMUNIDAD FORAL DE NAVARRA

114(5-6)	114(5-7)	114(5-8)
114(6-6)	114(6-7)	114(6-8)
114(7-6)	114(7-7)	114(7-8)

1:50.000	1:5.000	LAUZOLA
114	6-7	



GOBIERNO DE NAVARRA
 DEPARTAMENTO DE OBRAS PUBLICAS
 TRANSPORTES Y COMUNICACIONES
 SERVICIO DE OBRAS PUBLICAS



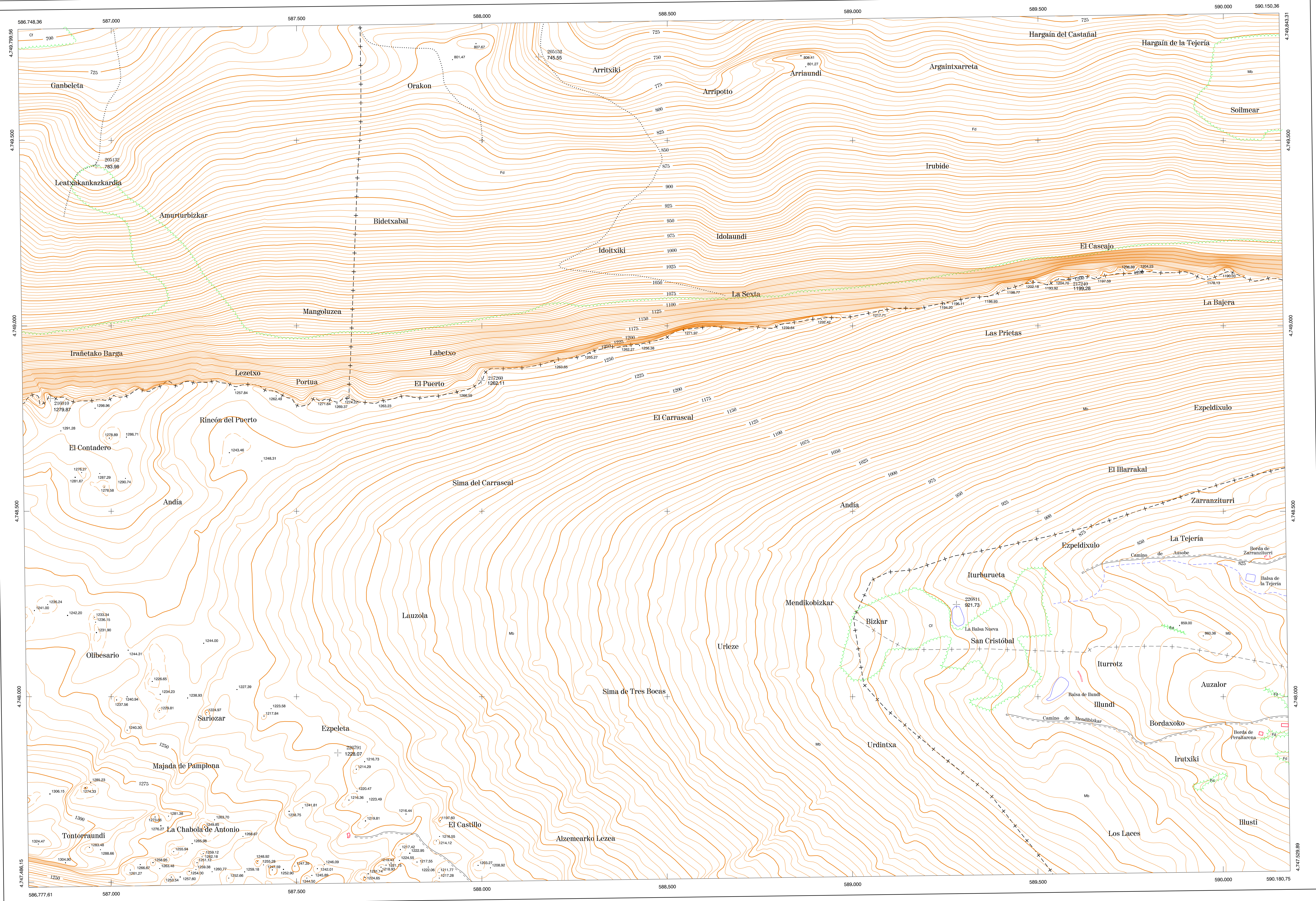
DIVISION DEL TERRITORIO EN HOJAS 1:50.000

SIGNOS CONVENCIONALES

- Autopista-Autovía.
- Red de interés general.
- Red de interés de la Comunidad Foral.
- Red comarcal.
- Red local.
- Camino pavimentado.
- Camino sin pavimentar.
- Senda-Cañada.
- Ferrocarril vía electrificada.
- Ferrocarril vía doble.
- Ferrocarril vía única.
- Línea eléctrica.
- Línea telefónica.
- Edificación-Edif. en ruinas.
- Torre metálica-Apoyo de hormigón.
- Tapia-Alambrada-Valla.
- Vértice geodésico de 1er orden.
- Vértice geodésico de orden inferior-Topográfico.
- Señal de nivelación.
- Punto de apoyo.
- Gasoducto.
- Oleoducto.
- Otras conducciones subterráneas.
- Límite de nación.
- Límite de comunidad autónoma.
- Límite de término municipal.
- Límite de concejo.
- Río.
- Arroyo o regata.
- Canal.
- Acequia-Vaguada-Barranco.
- Pozo-Balsa-Fuente-Piscina.
- Curvas de nivel-Curvas de depresión-Altitud.
- Desmoronamiento o terraplén.
- Parcelación visto.

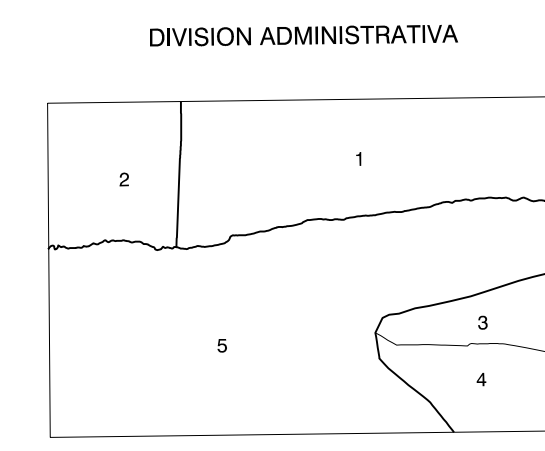
USOS DE SUELO

- Ci Conileras
- E Erial
- Fd Frondosas
- Fr Frutales
- He Heliocidal
- H Huerta-Regadío
- L Labor-Secano
- Ma Monte alto
- Mb Monte bajo
- O Olivar
- P Pastos-Pradera
- V Viña
- J Jardín



DIVISION: 1:5.000 HOJA: 114 (6-7)

1	2	3	4	5	6	7	8
1							
2							
3							
4							
5							
6							
7							
8							

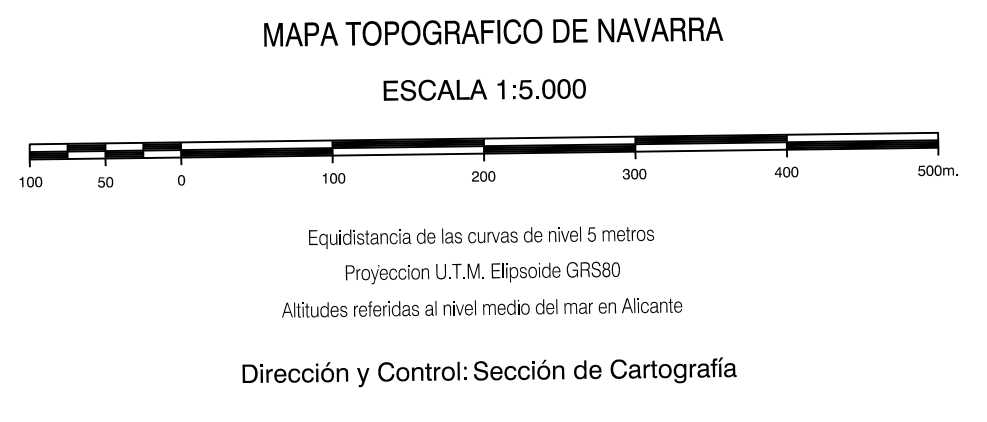


- 1.- Arakil
- 2.- Iruñeta
- 3.- Olo (Olo)
- 4.- Senosiola (Olo)
- 5.- Sierra de Andía

INFORMACION COMPLEMENTARIA

VEULO: 1:200.000
Fecha: OCTUBRE-1.995
Empresa: AZIMUT S.A.

RESTITUCION:
Instrumento: DIAP. BC3, P3 Y SD2000
Fecha: JUNIO-1.996
Empresa: TRABAJOS CATASTRALES S.A.



INFRAESTRUCTURA GEODESICA Y TOPOGRAFICA

VERTICES Y SEÑALES NIVELACION	Coordenadas:			PUNTOS DE APOYO	Coordenadas:		
	X	Y	Z		X	Y	Z
				205132	586.959.646	4.749.433.261	783.983
				205152	588.153.529	4.749.724.881	745.548
				216010	586.836.276	4.748.804.027	1279.874
				217240	585.585.148	4.749.128.563	1199.278
				217260	587.999.276	4.748.852.525	1282.107
				226791	587.611.769	4.747.848.358	1228.074
				228811	589.280.631	4.748.248.517	921.734

