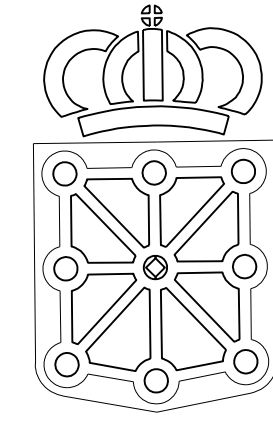


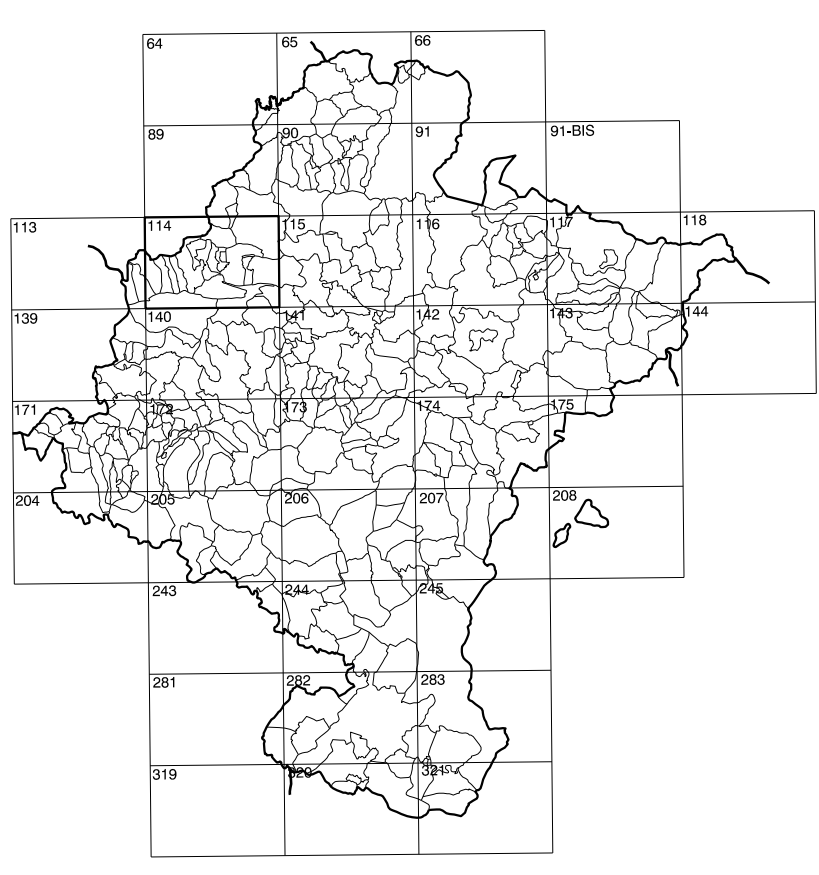
113(6-8)	114(6-1)	114(6-2)
113(7-8)	114(7-1)	114(7-2)
113(8-8)	114(8-1)	114(8-2)

# COMUNIDAD FORAL DE NAVARRA

1:50.000	1:5.000	ITXUIPUNTA
114	7-1	



**GOBIERNO DE NAVARRA**  
DEPARTAMENTO DE OBRAS PUBLICAS  
TRANSPORTES Y COMUNICACIONES  
SERVICIO DE OBRAS PUBLICAS



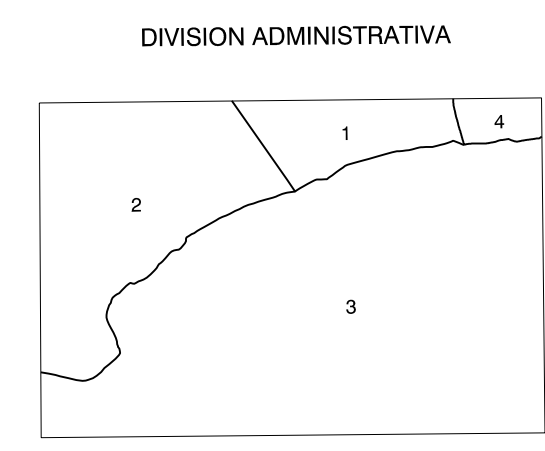
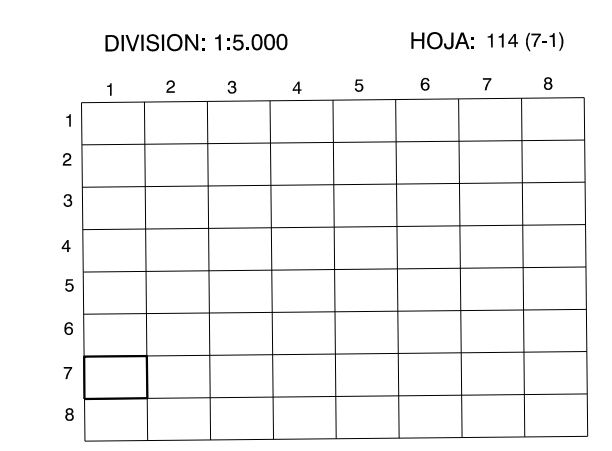
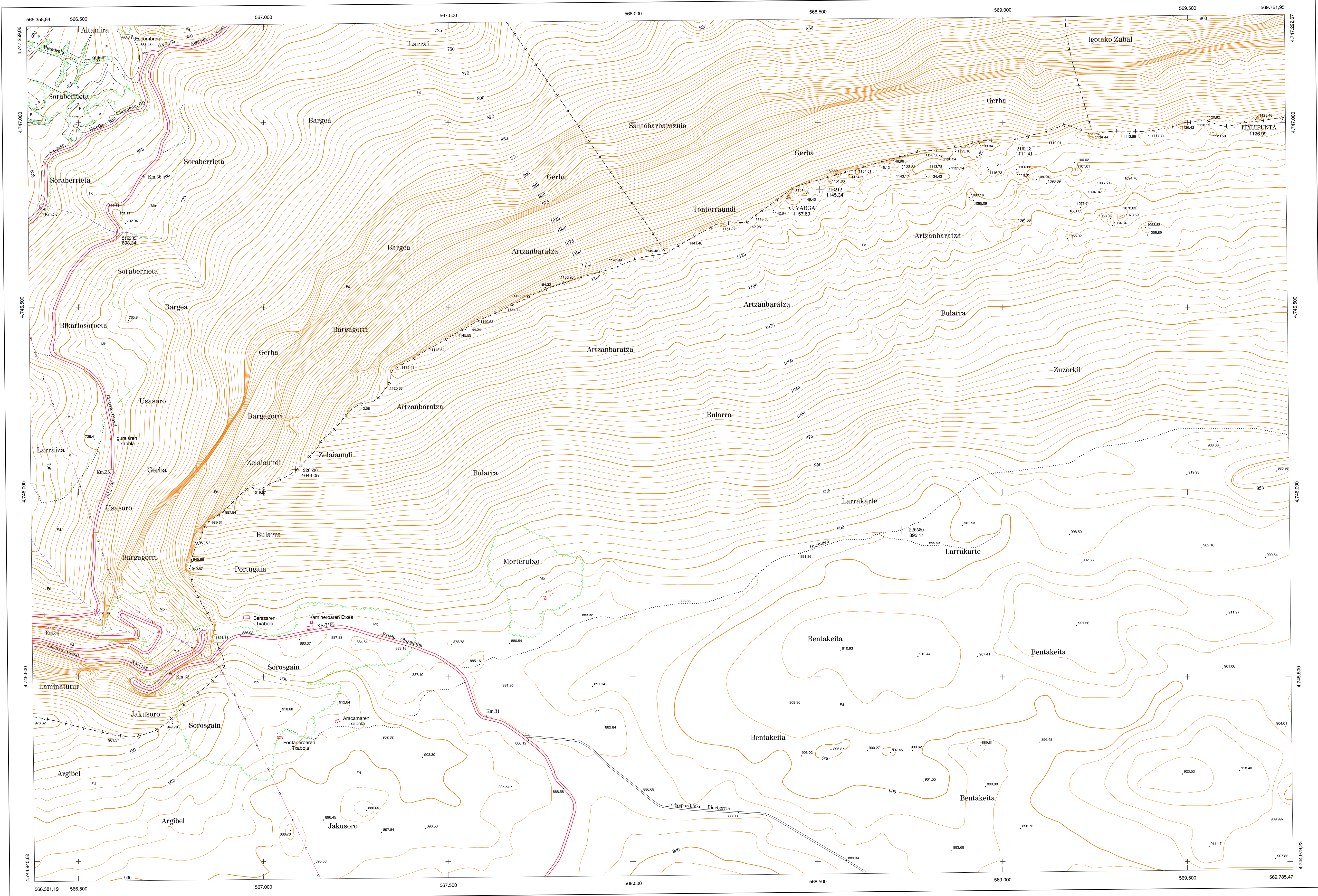
DIVISION DEL TERRITORIO EN HOJAS 1:50.000

**SIGNOS CONVENCIONALES**

- Autopista-Autovía.
- Red de interés general.
- Red de interés de la Comunidad Foral.
- Red comarcal.
- Red local.
- Camino pavimentado.
- Camino sin pavimentar.
- Senda-Cañada.
- Ferrocarril vía electrificada.
- Ferrocarril vía doble.
- Ferrocarril vía única.
- Línea eléctrica.
- Línea telefónica.
- Edificación-Edif. en ruinas.
- Torre metálica-Apoyo de hormigón.
- Tapia-Alambrada-Valla.
- Vértice geodésico de 1º orden.
- Vértice geodésico de orden inferior-Topográfico.
- Señal de nivelación.
- Punto de apoyo.
- Gasoducto.
- Oleoducto.
- Otras conducciones subterráneas.
- Límite de nación.
- Límite de comunidad autónoma.
- Límite de término municipal.
- Límite de concejo.
- Río.
- Arroyo o regata.
- Canal.
- Acequia-Vaguada-Barranco.
- Pozo-Balsa-Fuente-Piscina.
- Curvas de nivel-Curvas de depresión-Altitud.
- Desmonte o terrapién.
- Terreno abancalado.
- Parcelario visto.

**USOS DE SUELO**

- Cf Coníferas
- E Erial
- Fd Frondosas
- Fr Frutales
- He Hortalizas
- H Huerta-Regadío
- L Labor-Secano
- Ma Monte alto
- Mb Monte bajo
- O Olivar
- P Pastos-Pradera
- V Viña
- J Jardín



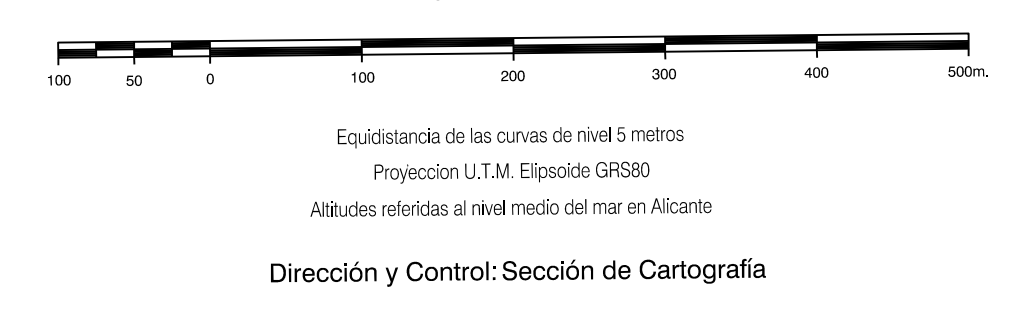
- 1.- Albasu / Alasua
- 2.- Olazti / Olazagutia
- 3.- Sierra de Urbasa
- 4.- Urdain

**INFORMACION COMPLEMENTARIA**

**VUELO**  
Escala: 1/20.000  
Fecha: OCTUBRE-1995  
Empresa: AZMUT S.A.

**RESTITUCION**  
Instrumento: DIAP, BC3, P3 Y SD2000  
Fecha: JUNIO-1996  
Empresa: TRABAJOS CATASTRALES S.A.

**MAPA TOPOGRAFICO DE NAVARRA**  
ESCALA 1:5.000



**INFRAESTRUCTURA GEODESICA Y TOPOGRAFICA**

VERTICES Y SEÑALES NIVELACION	Coordenadas:			PUNTOS DE APOYO	Coordenadas:		
	X	Y	Z		X	Y	Z
C. YARCA	568.419.650	4.746.797.984	1.157.691	216212	568.504.277	4.746.817.978	1.145.336
ITXUIPUNTA	569.688.722	4.747.011.840	1.126.993	216213	569.090.332	4.746.934.564	1.111.407
				216232	566.602.803	4.746.695.732	698.338
				226530	567.087.318	4.746.000.000	1.044.046
				226550	568.725.940	4.745.897.426	695.112