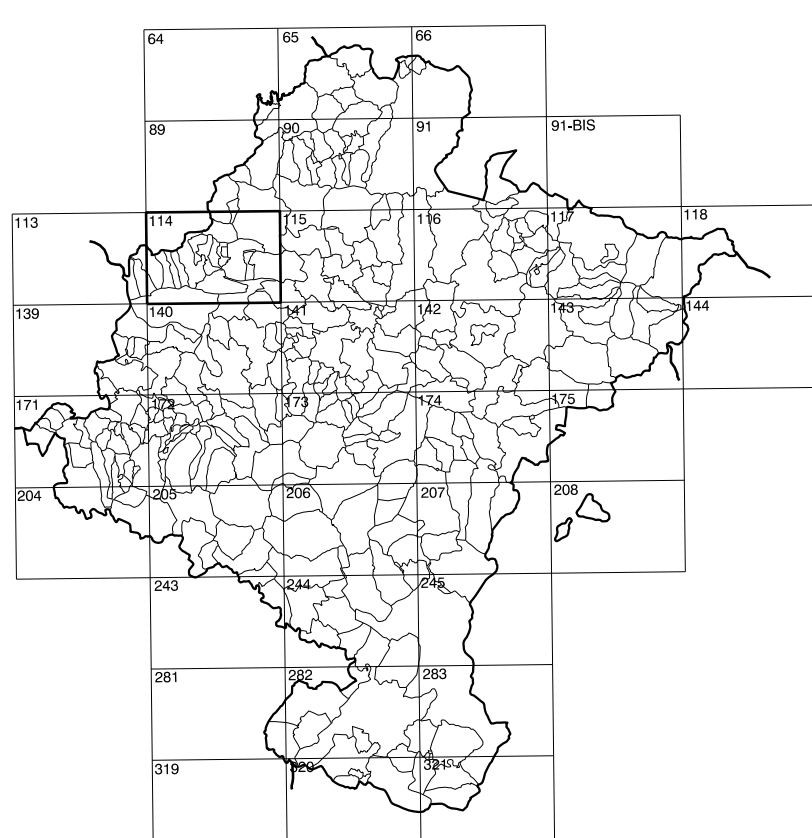


GOBIERNO DE NAVARRA
DEPARTAMENTO DE OBRAS PUBLICAS
TRANSPORTES Y COMUNICACIONES
SERVICIO DE OBRAS PUBLICAS



DIVISION DEL TERRITORIO EN HOJAS 1:50.000

SIGNOS CONVENCIONALES

- Autopista-Autovía.
- Red de interés general.
- Red de interés de la Comunidad Foral.
- Red comarcal.
- Red local.
- Camino pavimentado.
- Camino sin pavimentar.
- Senda-Cañada.
- Ferrocarril vía electrificada.
- Ferrocarril vía doble.
- Ferrocarril vía única.
- Línea eléctrica.
- Línea telefónica.
- Edificación-Edif. en ruinas.
- Torre metálica-Apoyo de hormigón.
- Tapia-Alambrada-Valle.
- Vértice geodésico de 1er orden.
- Vértice geodésico de orden inferior-Topográfico.
- Señal de nivelación.
- Punto de apoyo.
- Gasoducto.
- Oleoducto.
- Otras conducciones subterráneas.
- Límite de nación.
- Límite de comunidad autónoma.
- Límite de término municipal.
- Límite de concejo.
- Río.
- Arroyo o regata.
- Canal.
- Acequia-Vaguada-Barranco.
- Pozo-Balsa-Fuente-Piscina.
- Curvas de nivel-Curvas de depresión-Altitud.
- Desmonte o terraplén.
- Terreno abancalado.
- Parcelario visto.

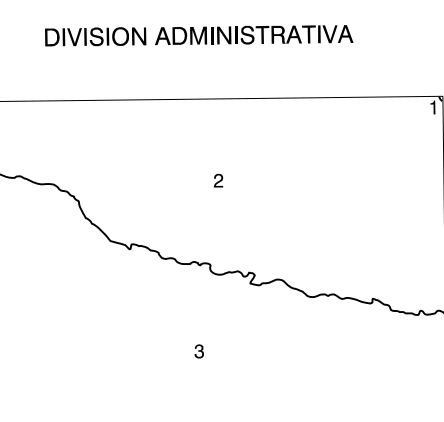
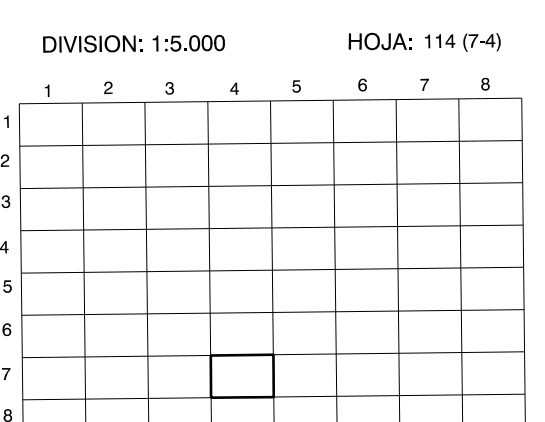
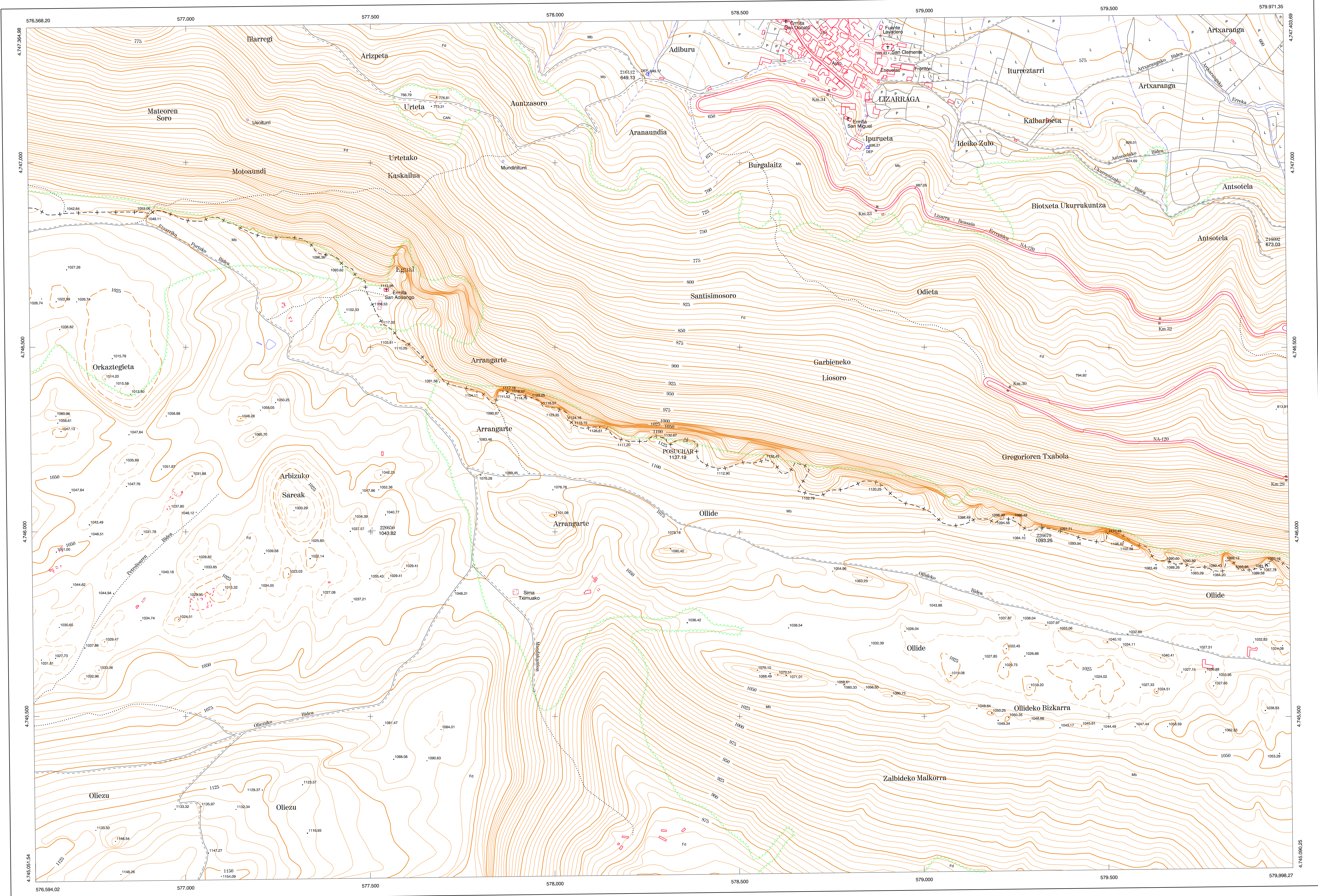
USOS DE SUELO

- Cf Coníferas
- E Erial
- Fd Frondosas
- Fr Frutales
- He Helicócal
- H Huerta-Regadío
- L Labor-Secano
- Ma Monte alto
- Mb Monte bajo
- O Olivar
- P Pastos-Pradera
- V Viña
- J Jardín

1:50.000	1:5.000	LIZARRAGA
114	7-4	

COMUNIDAD FORAL DE NAVARRA

114(6-3)	114(6-4)	114(6-5)
114(7-3)	114(7-4)	114(7-5)
114(8-3)	114(8-4)	114(8-5)



- 1- Dornoa/Toranzo (Ergoiena)
- 2- Uzamaga (Ergoiena)
- 3- Sierra de Urbasa

INFORMACION COMPLEMENTARIA
VUELO: ESCALA: 1:20.000
FECHA: OCTUBRE-1995
EMPRESA: AZIMUT S.A.
RESTITUCION: INSTRUMENTO: DIAP, BC3, P3 Y SD2000
FECHA: JUNIO-1996
EMPRESA: TRABAJOS CATASTRALES S.A.

MAPA TOPOGRAFICO DE NAVARRA
ESCALA 1:5.000
Equidistancia de las curvas de nivel 5 metros
Proyección U.T.M. Elipsoide GRS80
Altitudes referidas al nivel medio del mar en Alicante
Dirección y Control: Sección de Cartografía

INFRAESTRUCTURA GEODÉSICA Y TOPOGRÁFICA

VERTICES Y SEÑALES NIVELACION	Coordenadas:			PUNTOS DE APOYO	Coordenadas:		
	X	Y	Z		X	Y	Z
POSUCHAR	578.352.219	4.746.249.577	1.137.192	216092	579.906.153	4.746.784.444	673.035
				216112	578.237.233	4.747.228.392	649.132
				226650	577.504.826	4.746.002.869	1.043.800
				226670	579.317.536	4.746.012.646	1.093.250

114 (7-4)

