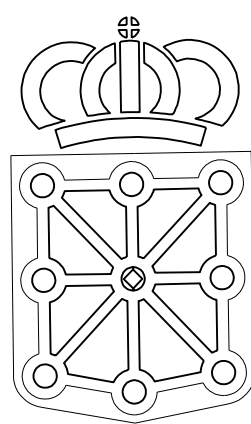


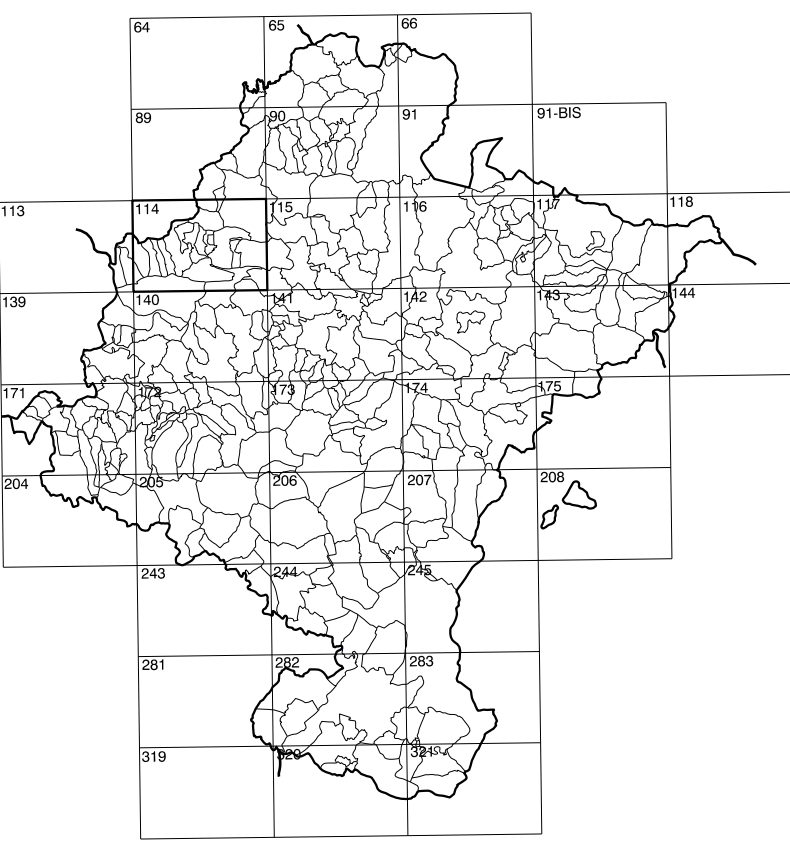
114(6-6)	114(6-7)	114(6-8)
114(7-6)	114(7-7)	114(7-8)
114(8-6)	114(8-7)	114(8-8)

COMUNIDAD FORAL DE NAVARRA

1:50.000	1:5.000	MARCUERO
114	7-7	



GOBIERNO DE NAVARRA
 DEPARTAMENTO DE OBRAS PUBLICAS
 TRANSPORTES Y COMUNICACIONES
 SERVICIO DE OBRAS PUBLICAS



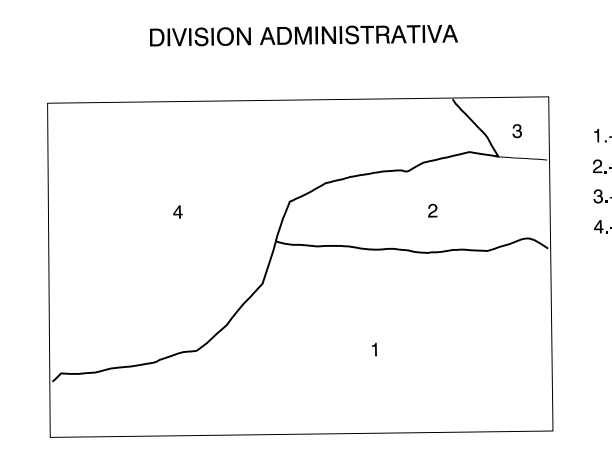
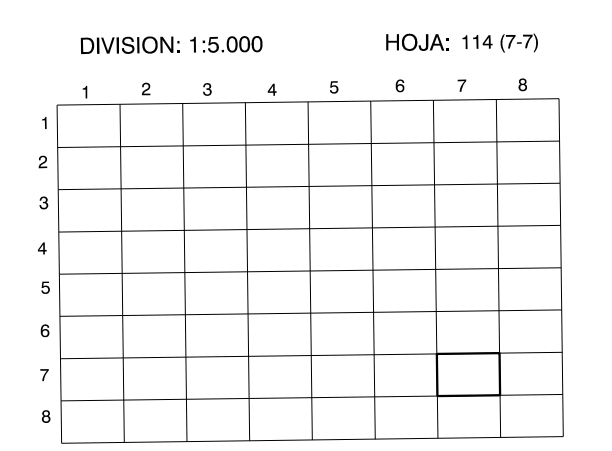
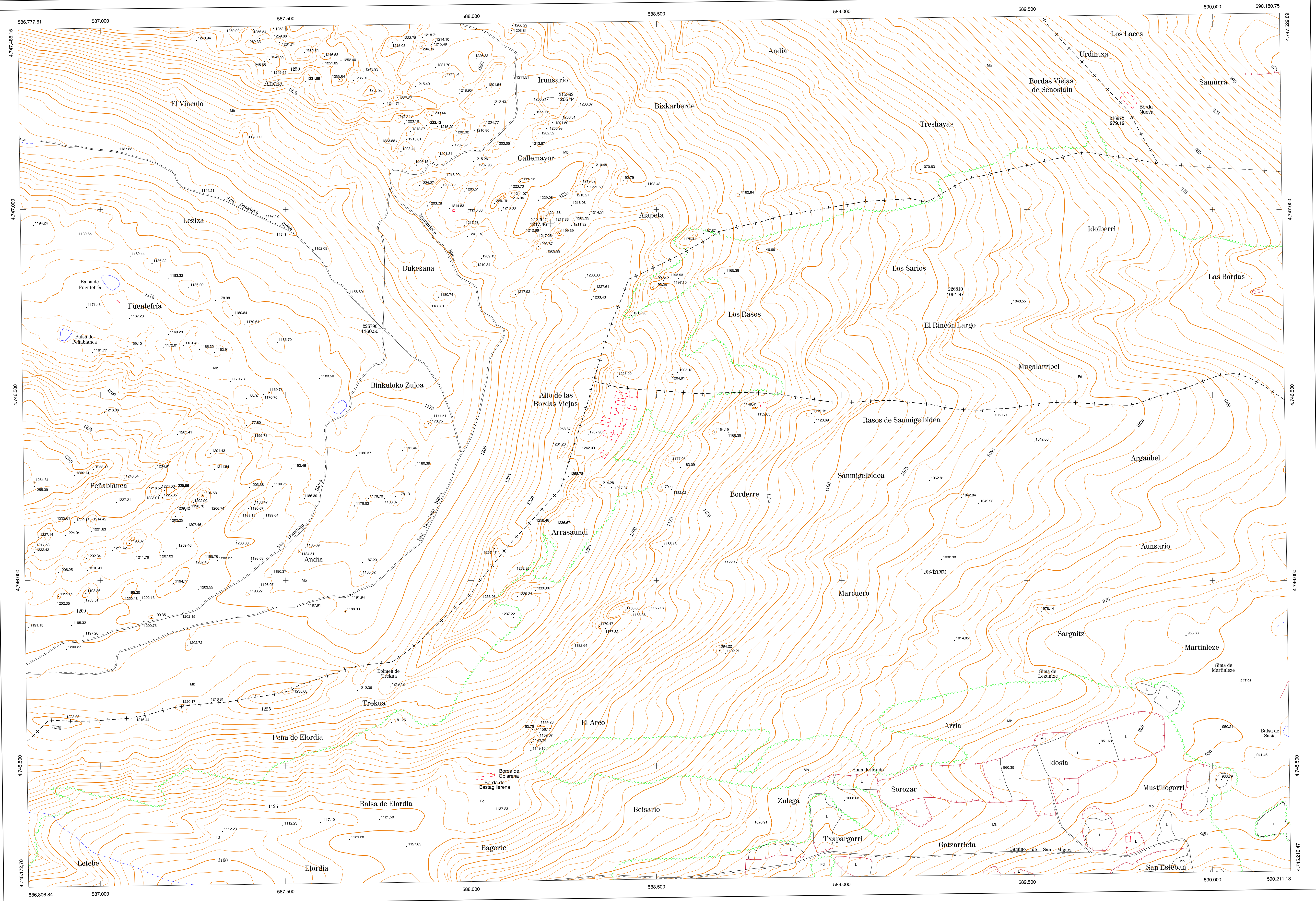
DIVISION DEL TERRITORIO EN HOJAS 1:50.000

SIGNOS CONVENCIONALES

- Autopista-Autovía.
- Red de interés general.
- Red de interés de la Comunidad Foral.
- Red comarcal.
- Red local.
- Camino pavimentado.
- Camino sin pavimentar.
- Senda-Cañada.
- Ferrocarril via electrificada.
- Ferrocarril via doble.
- Ferrocarril via única.
- Línea eléctrica.
- Línea telefónica.
- Edificación-Est. en ruinas.
- Torre metálica-Apoyo de hormigón.
- Tapia-Alambrada-Valla.
- Vértice geodésico de 1er orden.
- Vértice geodésico de orden inferior-Topográfico.
- Señal de nivelación.
- Punto de apoyo.
- Gasoducto.
- Oleoducto.
- Otras conducciones subterráneas.
- Límite de nación.
- Límite de comunidad autónoma.
- Límite de término municipal.
- Límite de concejo.
- Río.
- Arroyo o regata.
- Canal.
- Acequia-Vaguada-Barranco.
- Pozo-Balsa-Fuente-Piscina.
- Curvas de nivel-Curvas de depresión-Altitud.
- Desmorte o terraplén.
- Terreno abancaldado.
- Parcelario visto.

USOS DE SUELO

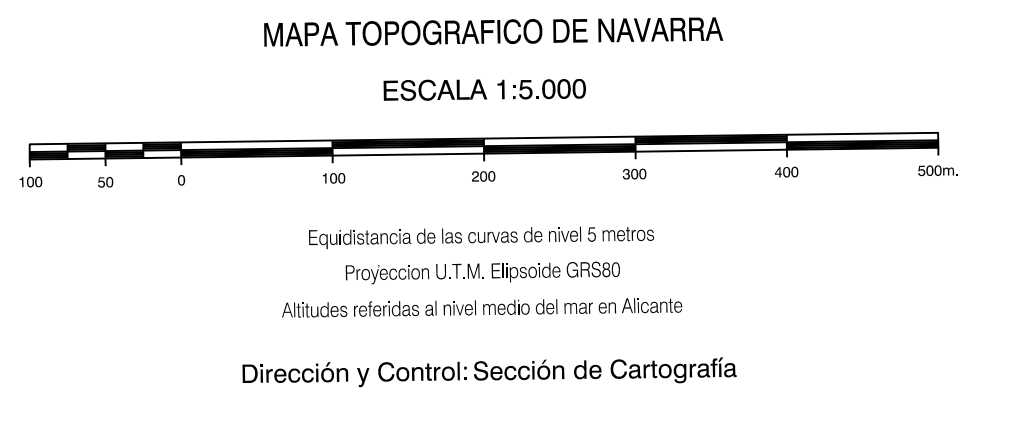
- Cf Conilleras
- E Erial
- Fd Frondosas
- Fr Frutales
- He Heliostal
- H Huerta-Regadío
- L Labor-Secano
- Ma Monte alto
- Mb Monte bajo
- Ol Olivar
- O Pastos-Pradera
- P P
- V Viña
- J Jardín



INFORMACION COMPLEMENTARIA

VUELO
 Escala: 1/20.000
 Fecha: OCTUBRE-1.995
 Empresa: AZMUT S.A.

RESTITUCION
 DIAP: B3, P3 Y SD2000
 Instrumento: JUNIO-1.996
 Fecha: JUNIO-1.996
 Empresa: TRABAJOS CATASTRALES S.A.



INFRAESTRUCTURA GEODESICA Y TOPOGRAFICA

VERTICES Y SEÑALES NIVELACION	Coordenadas:			PUNTOS DE APOYO	Coordenadas:		
	X	Y	Z		X	Y	Z
				215992	588.213.959	4.747.302.234	1.205.438
				216972	588.700.243	4.747.238.795	979.193
				217262	588.214.220	4.746.961.704	1.217.459
				226790	587.760.602	4.746.679.628	1.160.499
				226810	589.341.522	4.746.777.832	1.061.970