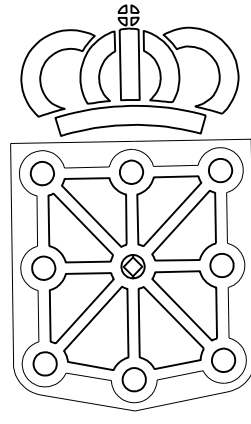


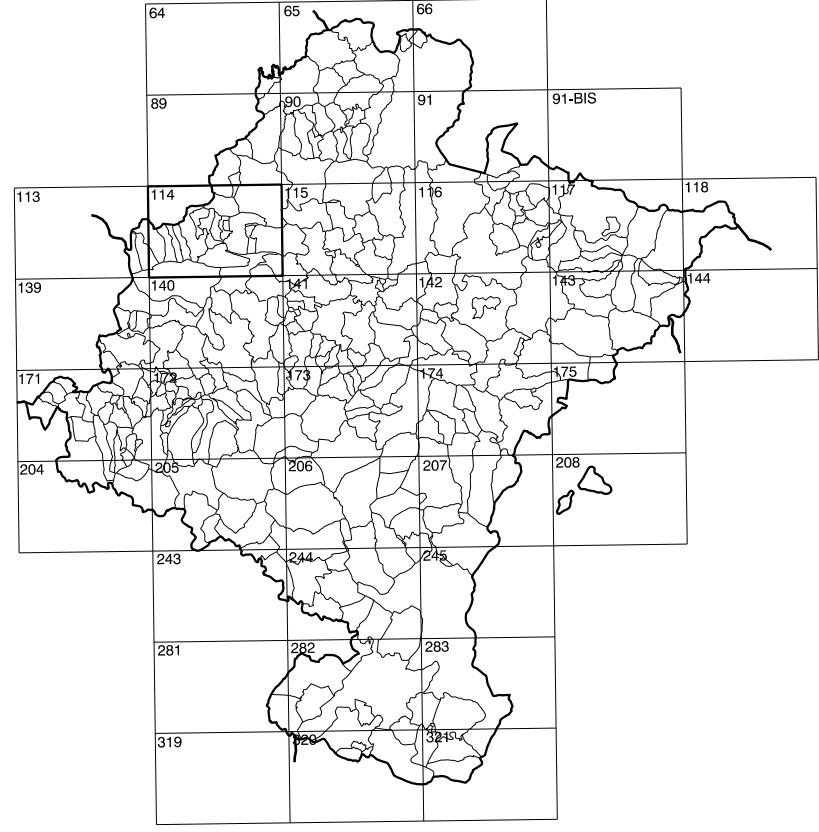
COMUNIDAD FORAL DE NAVARRA

| | | |
|----------|----------|----------|
| 114(6-7) | 114(6-8) | 115(6-1) |
| 114(7-7) | 114(7-8) | 115(7-1) |
| 114(8-7) | 114(8-8) | 115(8-1) |

| | | |
|----------|---------|------|
| 1:50.000 | 1:5.000 | OLLO |
| 114 | 7-8 | |



GOBIERNO DE NAVARRA
 DEPARTAMENTO DE OBRAS PUBLICAS
 TRANSPORTES Y COMUNICACIONES
 SERVICIO DE OBRAS PUBLICAS



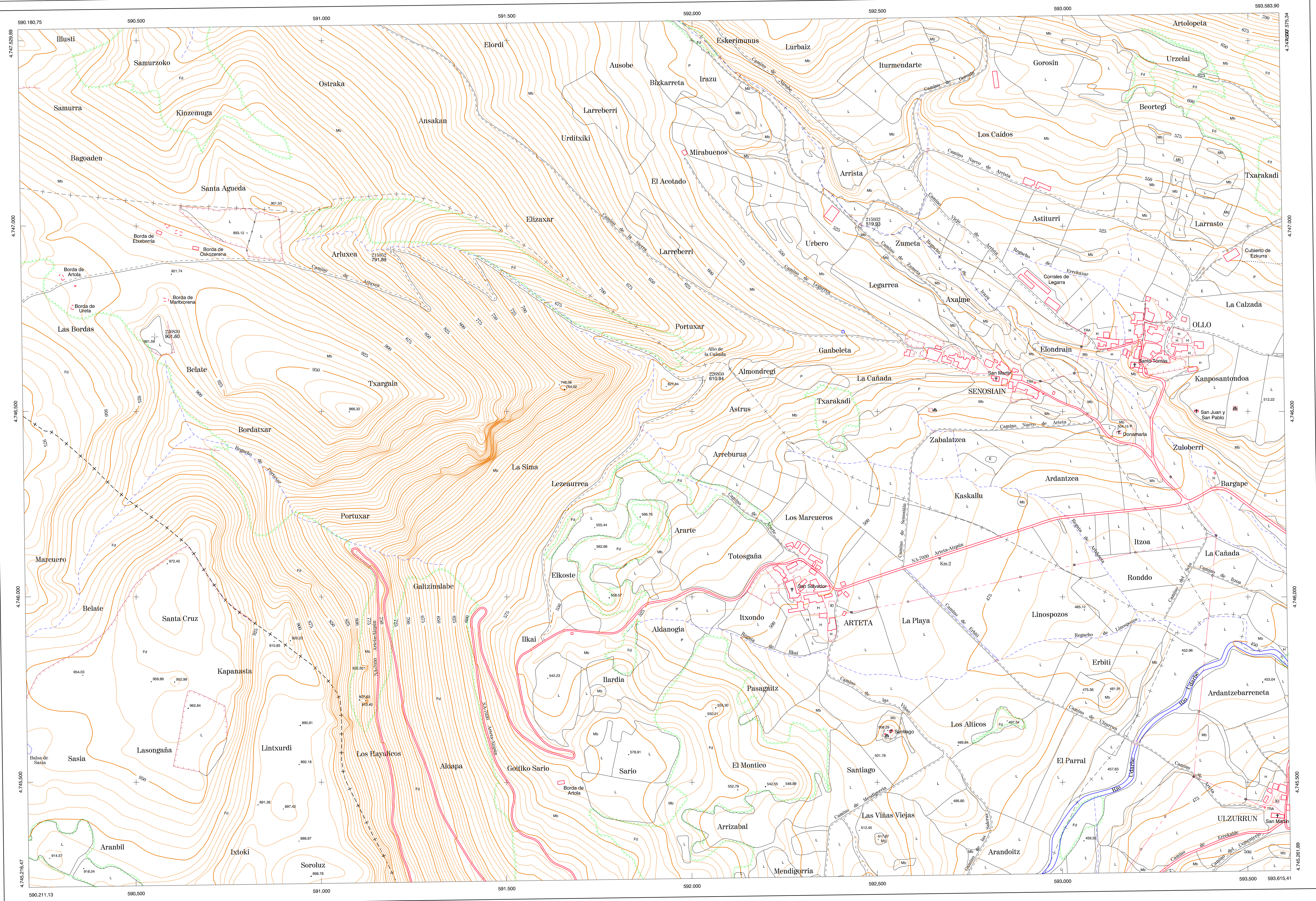
DIVISION DEL TERRITORIO EN HOJAS 1:50.000

SIGNOS CONVENCIONALES

- Autopista-Autovía.
- Red de interés general.
- Red de interés de la Comunidad Foral.
- Red comarcal.
- Red local.
- Camino pavimentado.
- Camino sin pavimentar.
- Senda-Cañada.
- Ferrocarril vía electrificada.
- Ferrocarril vía doble.
- Ferrocarril vía única.
- Línea eléctrica.
- Línea telefónica.
- Edificación-Edif. en ruinas.
- Torre metálica-Apoyo de hormigón.
- Tapia-Alambrada-Valla.
- Vértice geodésico de 1er orden.
- Vértice geodésico de orden inferior-Topográfico.
- Señal de nivelación.
- Punto de apoyo.
- Gasoducto.
- Oleoducto.
- Otras conducciones subterráneas.
- Limite de nación.
- Limite de comunidad autónoma.
- Limite de término municipal.
- Limite de concejo.
- Rio.
- Arroyo o regata.
- Canal.
- Acequia-Vaguada-Barranco.
- Pozo-Balsa-Fuente-Piscina.
- Curvas de nivel-Curvas de depresión-Altitud.
- Desmonte o terraplén.
- Parcelario visto.

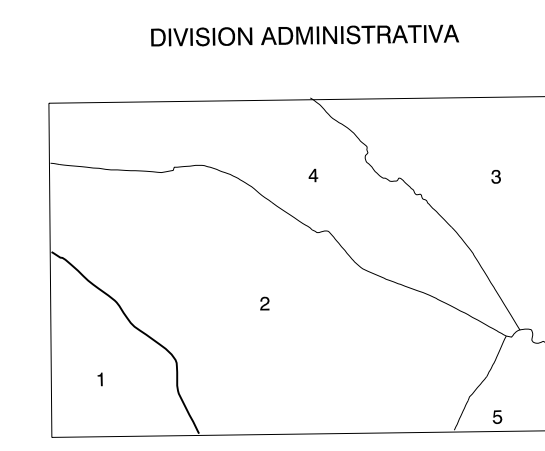
USOS DE SUELO

| | |
|----|----------------|
| Ci | Conterras |
| E | Erial |
| Fd | Frondosas |
| Fr | Frutales |
| He | Holochal |
| H | Huerta-Regadío |
| L | Labor-Secano |
| Ma | Monte alto |
| Mb | Monte bajo |
| O | Olivar |
| P | Pastos-Pradera |
| V | Viña |
| J | Jardín |



DIVISION: 1:5.000 HOJA: 114 (7-8)

| | | | | | | | |
|---|---|---|---|---|---|---|---|
| 1 | 2 | 3 | 4 | 5 | 6 | 7 | 8 |
| 1 | | | | | | | |
| 2 | | | | | | | |
| 3 | | | | | | | |
| 4 | | | | | | | |
| 5 | | | | | | | |
| 6 | | | | | | | |
| 7 | | | | | | | |
| 8 | | | | | | | |

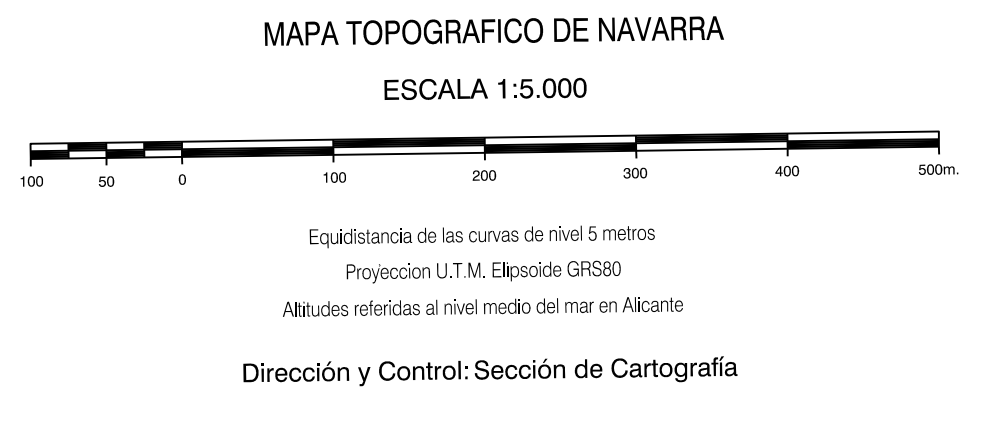


- 1.- Goñi (Goñi)
- 2.- Arista (Olló)
- 3.- Olló (Olló)
- 4.- Senosiain (Olló)
- 5.- Uzurrun (Olló)

INFORMACION COMPLEMENTARIA

VUELO
 Escala: 1/20.000
 Fecha: OCTUBRE-1.995
 Empresa: AZMUT S.A.

RESTITUCION
 Instrumento: DIAP, BC3, P3 Y SD2000
 Fecha: JUNIO-1.996
 Empresa: TRABAJOS CATASTRALES S.A.



INFRAESTRUCTURA GEODÉSICA Y TOPOGRÁFICA

| VERTICES Y SEÑALES NIVELACION | Coordenadas: | | | PUNTOS DE APOYO | Coordenadas: | | |
|-------------------------------|--------------|---|---|-----------------|--------------|---------------|---------|
| | X | Y | Z | | X | Y | Z |
| | | | | 215932 | 592.450,175 | 4.746.995,368 | 519,931 |
| | | | | 215962 | 591.196,814 | 4.746.925,868 | 791,896 |
| | | | | 226650 | 590.550,509 | 4.746.701,104 | 901,601 |
| | | | | 226650 | 592.028,132 | 4.746.584,429 | 610,836 |

114 (7-8)

