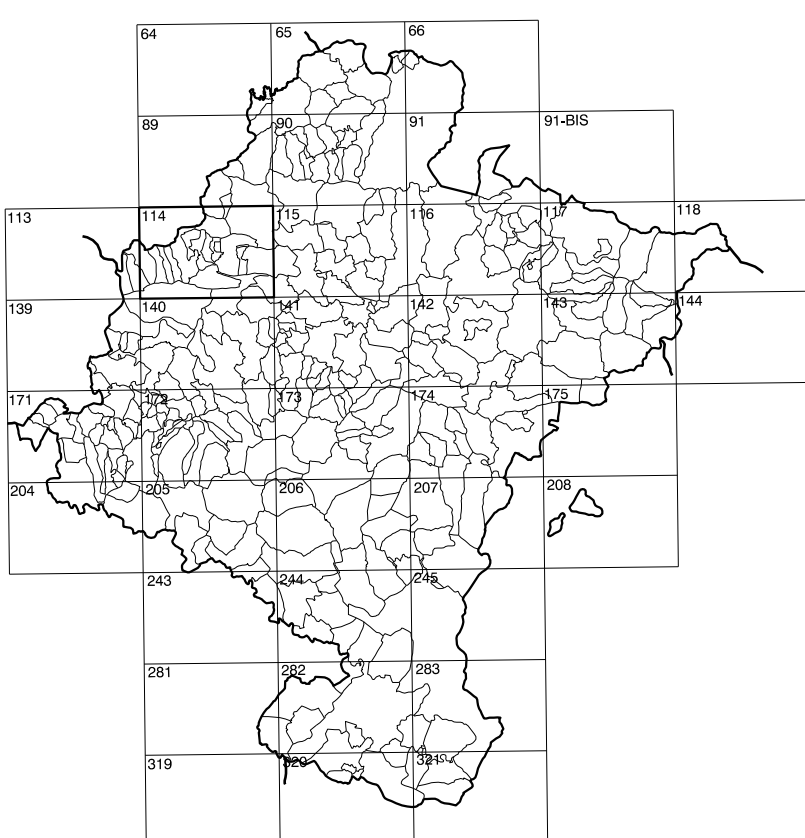


**GOBIERNO DE NAVARRA**  
DEPARTAMENTO DE OBRAS PUBLICAS  
TRANSPORTES Y COMUNICACIONES  
SERVICIO DE OBRAS PUBLICAS



DIVISION DEL TERRITORIO EN HOJAS 1:50.000

SIGNOS CONVENCIONALES

- Autopista-Autovía.
- Red de interés general.
- Red de interés de la Comunidad Foral.
- Red comarcal.
- Red local.
- Camino pavimentado.
- Camino sin pavimentar.
- Senda-Cañada.
- Ferrocarril vía electrificada.
- Ferrocarril vía doble.
- Ferrocarril vía única.
- Línea eléctrica.
- Línea telefónica.
- Edificación-Edif. en ruinas.
- Torre metálica-Apoyo de hormigón.
- Tapia-Alambrada-Valle.
- Vértice geodésico de 1er orden.
- Vértice geodésico de orden inferior-Topográfico.
- Señal de nivelación.
- Punto de apoyo.
- Gasoducto.
- Oueducto.
- Otras conducciones subterráneas.
- Límite de nación.
- Límite de comunidad autónoma.
- Límite de término municipal.
- Límite de concejo.
- Río.
- Arroyo o regata.
- Canal.
- Acequia-Vaguada-Barranco.
- Pozo-Balsa-Fuente-Piscina.
- Curvas de nivel-Curvas de depresión-Altitud.
- Desmonte o terraplén.
- Terreno abancaldado.
- Parcelario visto.

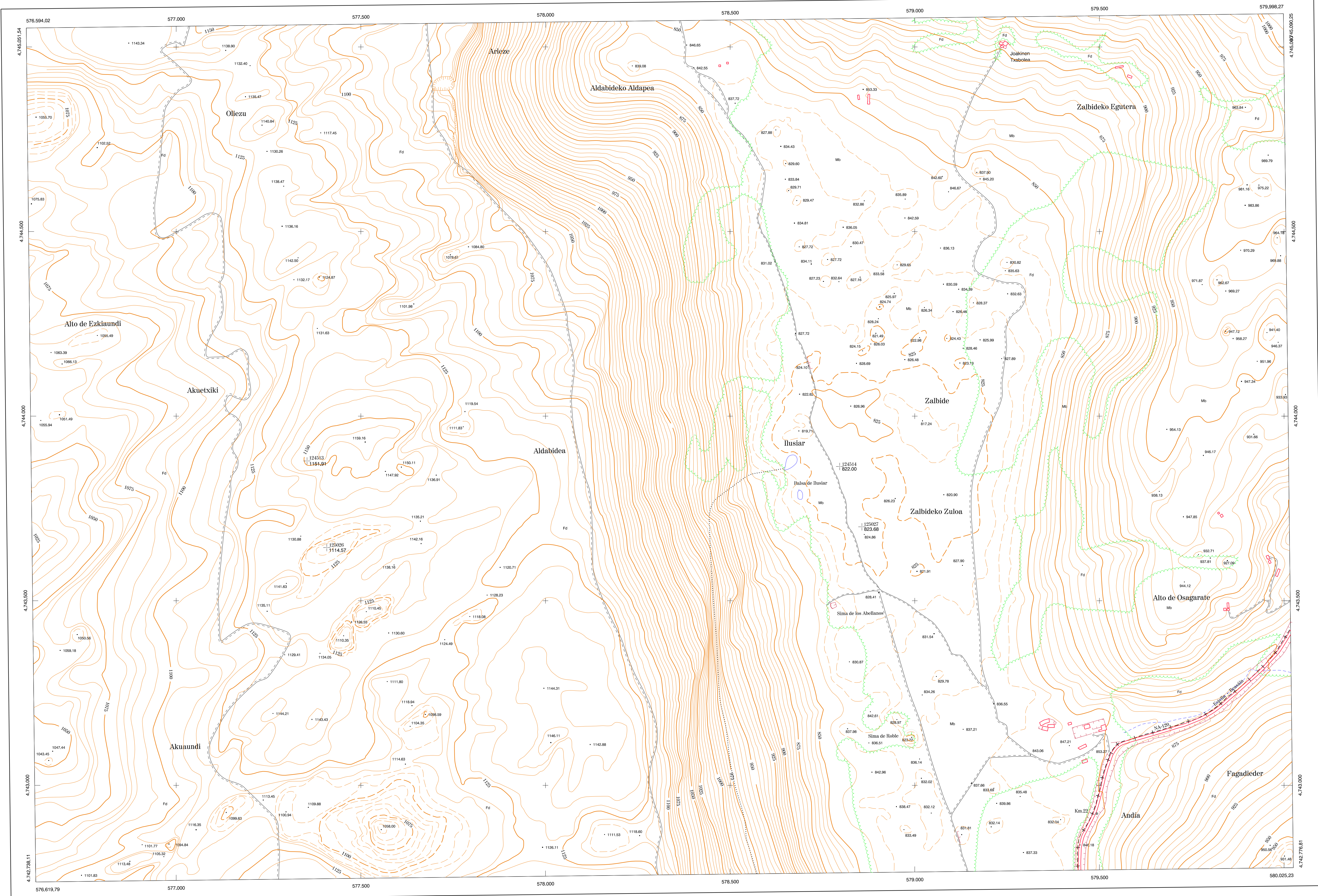
USOS DE SUELO

- Cl Coníferas
- E Erial
- Fd Frondosas
- Fr Frutales
- He Heléchal
- H Huerta-Regadío
- L Labor-Secano
- Ma Monte alto
- Mb Monte bajo
- O Olivar
- P Pastos-Pradera
- V Viña
- J Jardín

1:50.000	1:5.000	ALDABIDEA
114	8-4	

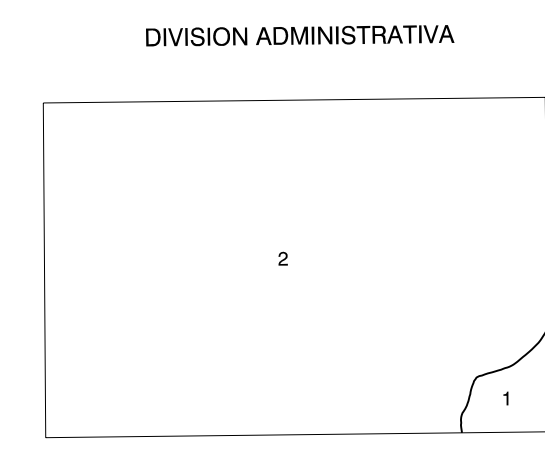
COMUNIDAD FORAL DE NAVARRA

114(7-3)	114(7-4)	114(7-5)
114(8-3)	114(8-4)	114(8-5)
140(1-3)	140(1-4)	140(1-5)



DIVISION: 1:5.000 HOJA: 114 (8-4)

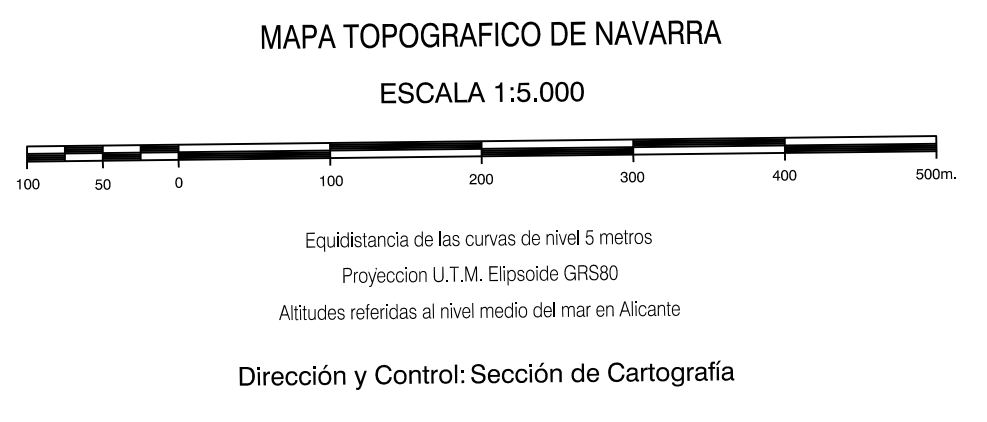
1	2	3	4	5	6	7	8
1							
2							
3							
4							
5							
6							



**INFORMACION COMPLEMENTARIA**

**VUELO**  
Escala: 1:20.000  
Fecha: JUNIO - 1.993  
Empresa: CETFA

**RESTITUCION**  
Instrumento: BCS, B8S, P3 Y SD2000  
Fecha: JUNIO - 1.994  
Empresa: TRABAJOS CATASTRALES S.A.



**INFRAESTRUCTURA GEODESICA Y TOPOGRAFICA**

VERTICES Y SEÑALES NIVELACION	Coordenadas:			PUNTOS DE APOYO	Coordenadas:		
	X	Y	Z		X	Y	Z
				124513	577.354.703	4.743.878.482	1.151.911
				124514	578.797.093	4.743.863.471	822.001
				125026	577.408.279	4.743.843.810	1.114.572
				125027	578.857.218	4.743.700.020	823.682