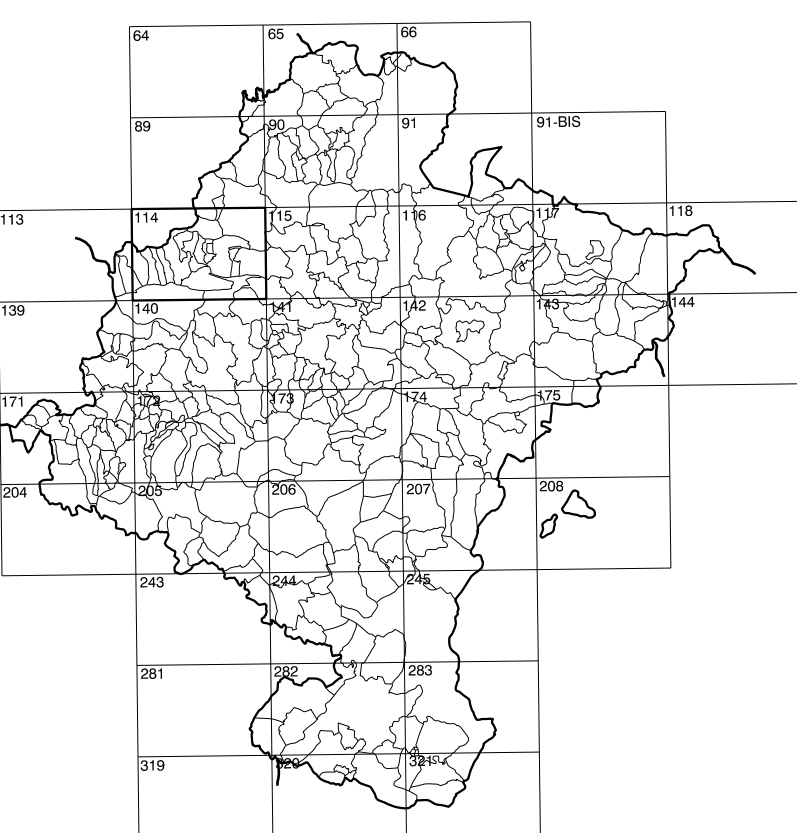


GOBIERNO DE NAVARRA
 DEPARTAMENTO DE OBRAS PUBLICAS
 TRANSPORTES Y COMUNICACIONES
 SERVICIO DE OBRAS PUBLICAS



DIVISION DEL TERRITORIO EN HOJAS 1:50.000

SIGNOS CONVENCIONALES

- Autopista-Autovía.
- Red de interés general.
- Red de interés de la Comunidad Foral.
- Red comarcal.
- Red local.
- Camino pavimentado.
- Camino sin pavimentar.
- Senda-Cañada.
- Ferrocarril vía electrificada.
- Ferrocarril vía doble.
- Ferrocarril vía única.
- Línea eléctrica.
- Línea telefónica.
- Edificación-Edif. en ruinas.
- Torre metálica-Apoyo de hormigón.
- Tapia-Alambrada-Valla.
- Vertice geodésico de 1er orden.
- Vertice geodésico de orden inferior-Topográfico.
- Señal de nivelación.
- Punto de apoyo.
- Gasoducto.
- Oleoducto.
- Otras conducciones subterráneas.
- Límite de nación.
- Límite de comunidad autónoma.
- Límite de término municipal.
- Límite de concejo.
- Río.
- Arroyo o regata.
- Canal.
- Acequia-Vaguada-Barranco.
- Pozo-Balsa-Fuente-Piscina.
- Curvas de nivel-Curvas de depresión-Altitud.
- Desmonte o terraplén.
- Terreno abancalado.
- Parcelario visto.

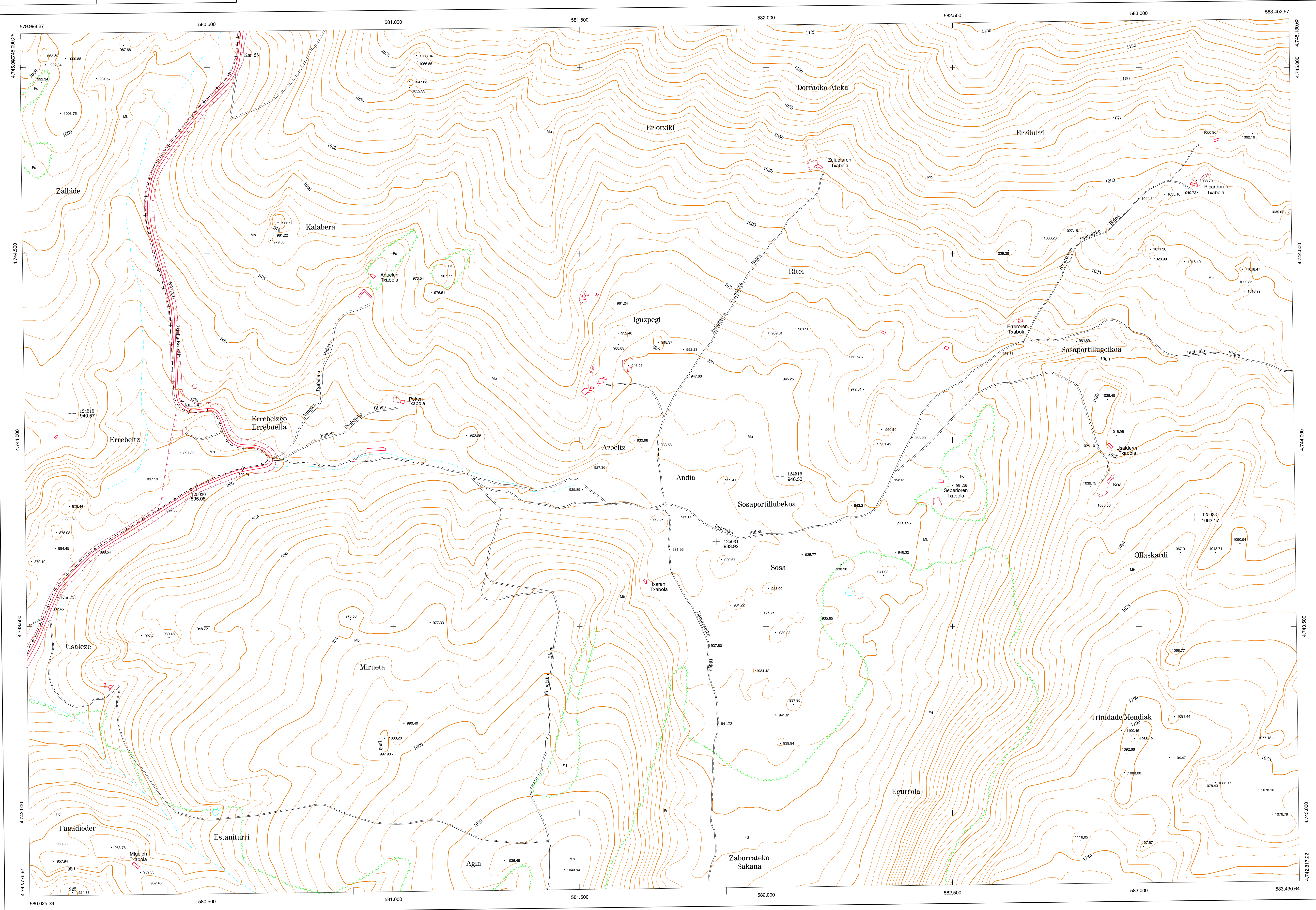
USOS DE SUELO

- Cf Conilleras
- E Erial
- Fd Frondosas
- Fr Frutales
- He Hecitales
- H Huerta-Regadío
- L Labor-Secano
- Ma Monte alto
- Mb Monte bajo
- O Ovinos
- P Pastos-Pradera
- V Viña
- J Jardín

1:50.000	1:5.000	IGUZPEGI
114	8-5	

COMUNIDAD FORAL DE NAVARRA

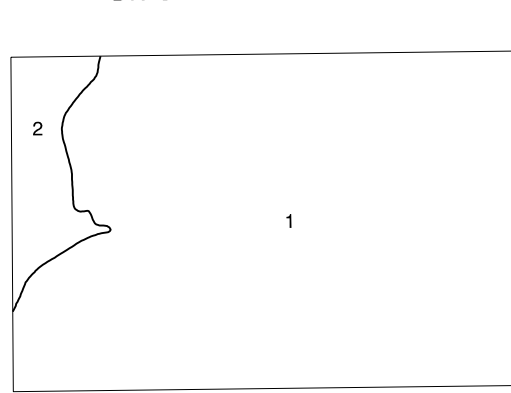
114(7-4)	114(7-5)	114(7-6)
114(8-4)	114(8-5)	114(8-6)
140(1-4)	140(1-5)	140(1-6)



DIVISION: 1:5.000 HOJA: 114 (8-5)

1	2	3	4	5	6	7	8
1							
2							
3							
4							
5							
6							

DIVISION ADMINISTRATIVA



- 1- Sierra de Andia
- 2- Sierra de Urbasa

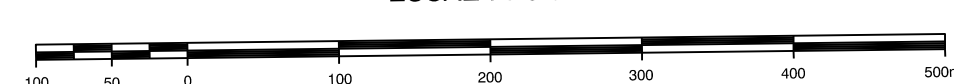
INFORMACION COMPLEMENTARIA

VUELO
 Escala: 1/20.000
 Fecha: JUNIO - 1.993
 Empresa: CETFA

RESTITUCION
 Instrumento: BCI, BBS, P3 Y SD2000
 Fecha: JUNIO - 1.994
 Empresa: TRABAJOS CATASTRALES S.A.

MAPA TOPOGRAFICO DE NAVARRA

ESCALA 1:5.000



Equidistancia de las curvas de nivel 5 metros
 Proyección U.T.M. Etirpoidé GRS80
 Altitudes referidas al nivel medio del mar en Alicante

Dirección y Control: Sección de Cartografía

INFRAESTRUCTURA GEODESICA Y TOPOGRAFICA

VERTICES Y SEÑALES NIVELACION	Coordenadas:			PUNTOS DE APOYO	Coordenadas:		
	X	Y	Z		X	Y	Z
				124515	580.138.179	4.744.070.965	940.574
				124516	582.037.761	4.743.902.584	946.325
				125030	580.472.222	4.743.873.031	895.075
				125031	581.866.856	4.743.227.548	933.923
				125033	583.150.164	4.743.793.349	1.062.169

114 (8-5)

