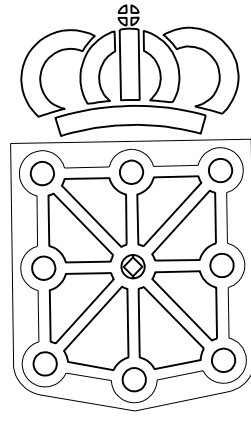


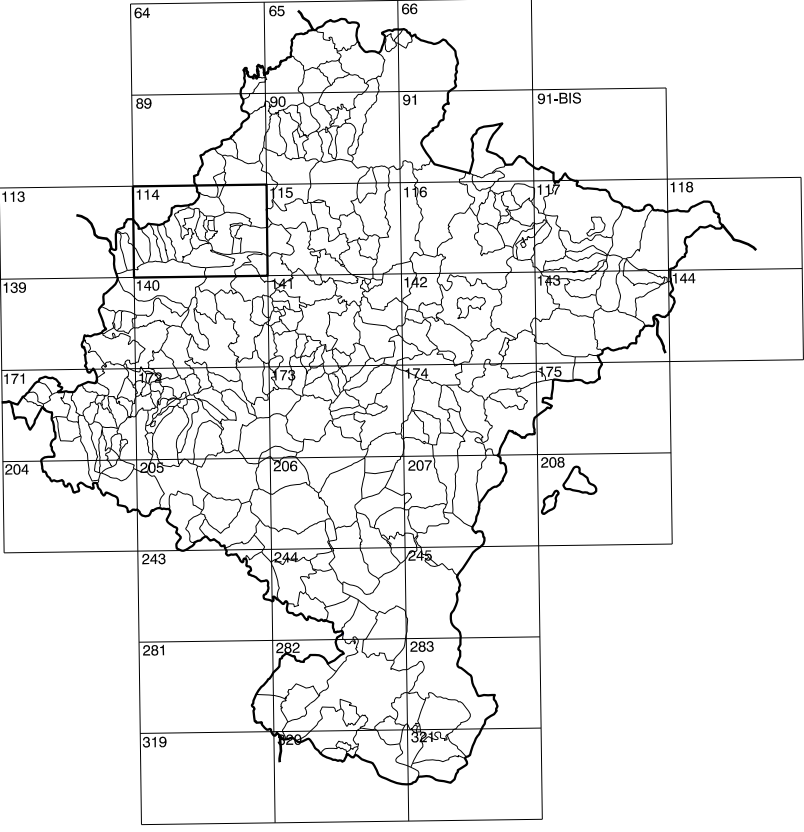
114(7-7)	114(7-8)	115(7-1)
114(8-7)	114(8-8)	115(8-1)
140(1-7)	140(1-8)	141(1-1)

# COMUNIDAD FORAL DE NAVARRA

1:50.000	1:5.000	AIZPUN
114	8-8	



**GOBIERNO DE NAVARRA**  
 DEPARTAMENTO DE OBRAS PUBLICAS  
 TRANSPORTES Y COMUNICACIONES  
 SERVICIO DE OBRAS PUBLICAS



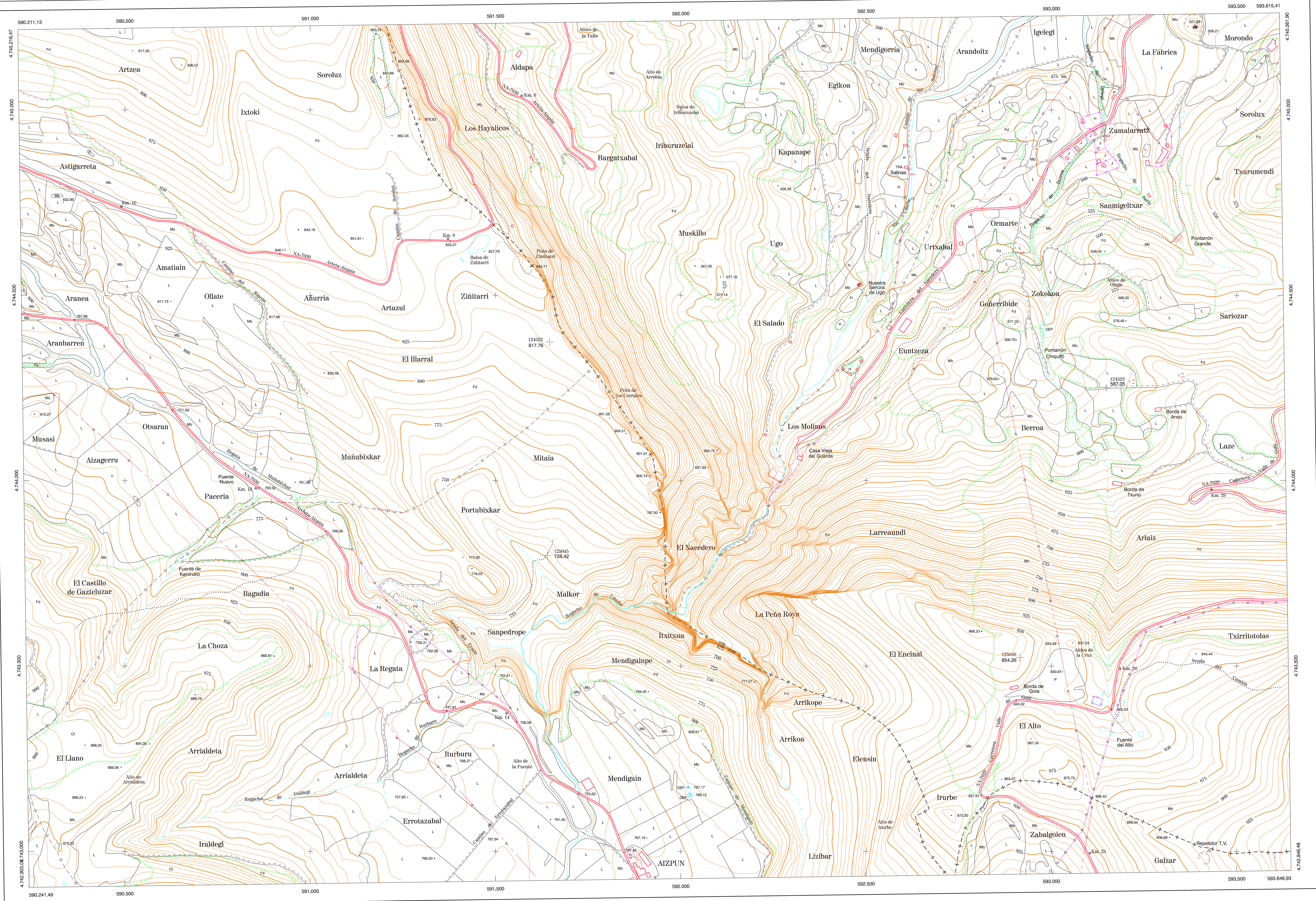
DIVISION DEL TERRITORIO EN HOJAS 1:50.000

**SIGNOS CONVENCIONALES**

- Autopista-Autovía.
- Red de interés general.
- Red de interés de la Comunidad Foral.
- Red comarcal.
- Red local.
- Camino pavimentado.
- Camino sin pavimentar.
- Senda-Cañada.
- Ferrocarril vía electrificada.
- Ferrocarril vía doble.
- Ferrocarril vía única.
- Línea eléctrica.
- Línea telefónica.
- Edificación-Edif. en ruinas.
- Torre metálica-Apoyo de hormigón.
- Tapia-Alambrada-Valla.
- Vértice geodésico de 1º orden.
- Vértice geodésico de orden inferior-Topográfico.
- Señal de nivelación.
- Punto de apoyo.
- Gasoducto.
- Oleoducto.
- Otras conducciones subterráneas.
- Limite de nación.
- Limite de comunidad autónoma.
- Limite de término municipal.
- Limite de concejo.
- Rio.
- Arroyo o regata.
- Canal.
- Acequia-Vaguada-Barranco.
- Pozo-Balsa-Fuente-Piscina.
- Curvas de nivel-Curvas de depresión-Altitud.
- Desmonte o terrapién.
- Parcelario visto.

**USOS DE SUELO**

- Ci Conterras
- E Erial
- Fd Frondosas
- Fr Frutales
- He Hedeñales
- H Huerta-Regadío
- L Labor-Secano
- Ma Monte alto
- Mb Monte bajo
- O Olier
- P Pastos-Pradera
- V Viña
- J Jardín



DIVISION: 1:5.000 HOJA: 114 (8-8)

1	2	3	4	5	6	7	8
1	2	3	4	5	6	7	8

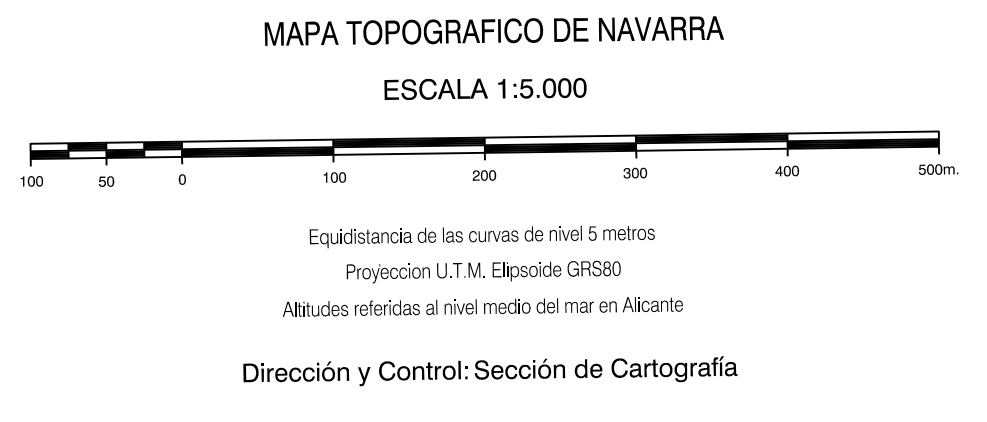


- 1.- Aizpún ( Goñi )
- 2.- Arista ( Olio )
- 3.- Azarza ( Goñi )
- 4.- Goñi ( Goñi )
- 5.- Lizaurri ( Olio )
- 6.- Urdesno ( Goñi )

**INFORMACION COMPLEMENTARIA**

**VUELO**  
 Escala: 1/20.000  
 Fecha: JUNIO - 1.993  
 Empresa: CETFA

**RESTITUCION**  
 Instrumento: BCS, B8S, P3 Y SD2000  
 Fecha: JUNIO - 1.994  
 Empresa: TRABAJOS CATASTRALES S.A.



**INFRAESTRUCTURA GEODESICA Y TOPOGRAFICA**

VERTICES Y SEÑALES NIVELACION	Coordenadas:			PUNTOS DE APOYO	Coordenadas:		
	X	Y	Z		X	Y	Z
				124522	591.646,259	4.744.373,962	817,765
				124523	593.148,438	4.744.250,518	597,690
				125045	591.640,379	4.743.797,816	728,423
				125046	592.915,164	4.743.522,896	854,269