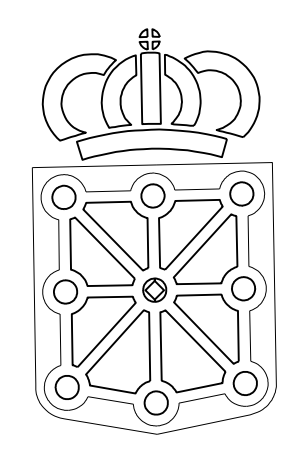


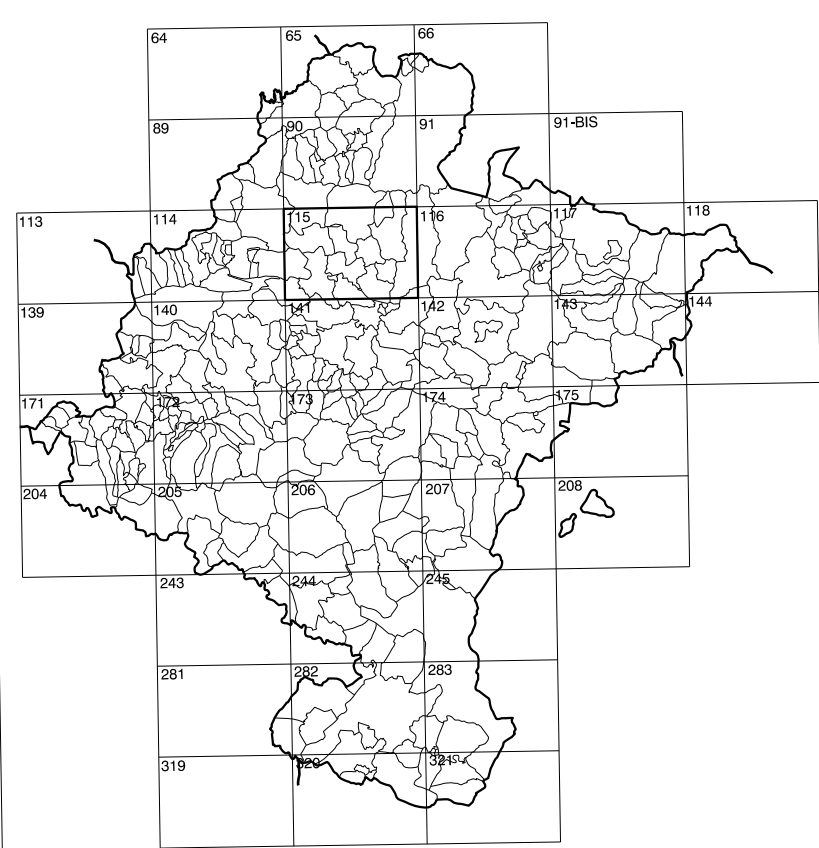
090(8-4)	090(8-5)	090(8-6)
115(1-4)	115(1-5)	115(1-6)
115(2-4)	115(2-5)	115(2-6)

# COMUNIDAD FORAL DE NAVARRA

1:50.000	1:5.000	IRAITZOZ
115	1-5	



**GOBIERNO DE NAVARRA**  
 DEPARTAMENTO DE OBRAS PUBLICAS  
 TRANSPORTES Y COMUNICACIONES  
 SERVICIO DE OBRAS PUBLICAS



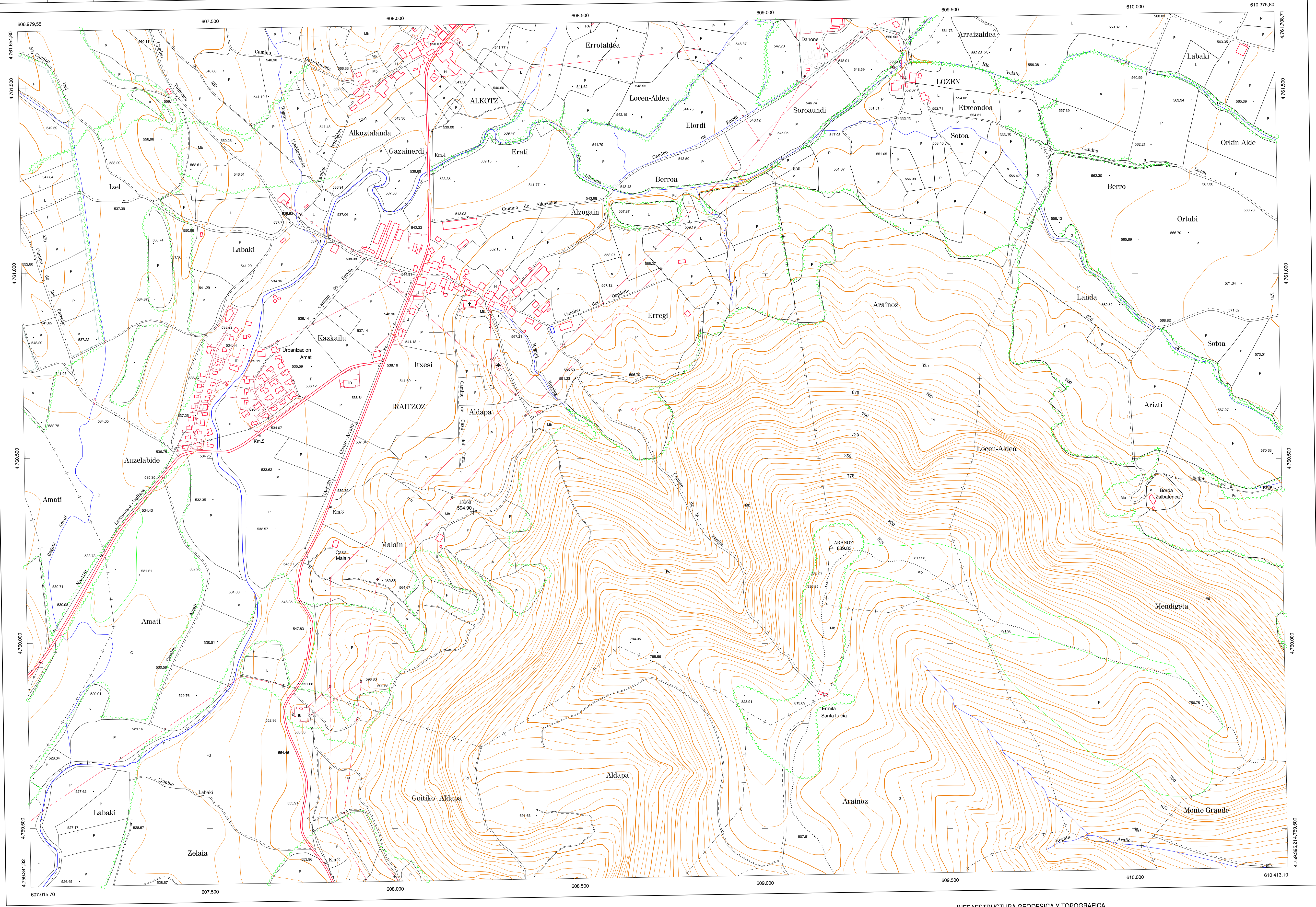
DIVISION DEL TERRITORIO EN HOJAS 1:50.000

**SIGNOS CONVENCIONALES**

- Autopista-Autovía.
- Red de interés general.
- Red de interés de la Comunidad Foral.
- Red comarcal.
- Red local.
- Camino pavimentado.
- Camino sin pavimentar.
- Senda-Cañada.
- Ferrocarril vía electrificada.
- Ferrocarril vía doble.
- Ferrocarril vía única.
- Línea eléctrica.
- Línea telefónica.
- Edificación-Edif. en ruinas.
- Torre metálica-Apoyo de hormigón.
- Tapia-Alambrada-Valla.
- Vértice geodésico de 1º orden.
- Vértice geodésico de orden inferior-Topográfico.
- Señal de nivelación.
- Punto de apoyo.
- Gasoducto.
- Oleoducto.
- Otras conducciones subterráneas.
- Límite de nación.
- Límite de comunidad autónoma.
- Límite de término municipal.
- Límite de concejo.
- Río.
- Arroyo o regata.
- Canal.
- Acequia-Vaguada-Barranco.
- Pozo-Balsa-Fuente-Piscina.
- Curvas de nivel-Curvas de depresión-Altitud.
- Desmonte o terraplén.
- Terreno abancado.
- Parcelario visto.

**USOS DE SUELO**

- Cf Coníferas
- E Erial
- Fd Frondosas
- Fr Frutales
- He Hedechal
- H4 Huerta-Regadío
- L Labor-Secano
- Ma Monte alto
- Mb Monte bajo
- O Olivar
- P Pastos-Pradera
- V Vitis
- J Jardín

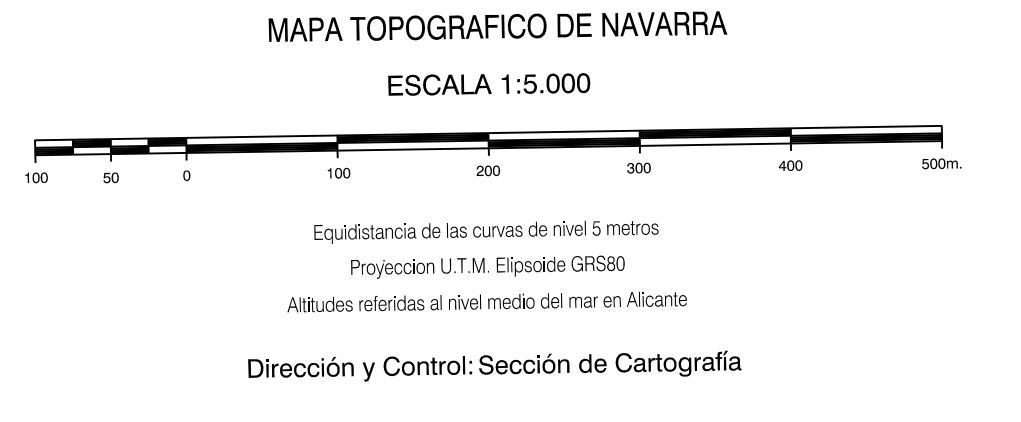


DIVISION: 1:5.000 HOJA: 115 (1-5)

1	2	3	4	5	6	7	8
1	2	3	4	5	6	7	8



- INFORMACION COMPLEMENTARIA**
- VUELO**  
 Escala: 1/20.000  
 Fecha: JULIO-1.990  
 Empresa: CEIFA
- RESTITUCION**  
 Instrumento: BC3, B8S, P3 y SD2000  
 Fecha: FEBRERO-1.991  
 Empresa: TRABAJOS CATASTRALES S.A.



**INFRAESTRUCTURA GEODESICA Y TOPOGRAFICA**

VERTICES Y SEÑALES NIVELACION	Coordenadas:			PUNTOS DE APOYO	Coordenadas:		
	X	Y	Z		X	Y	Z
				13660	608.212.240	4.760.357.170	594.901