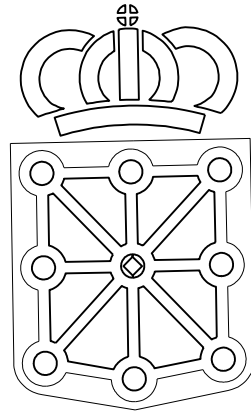


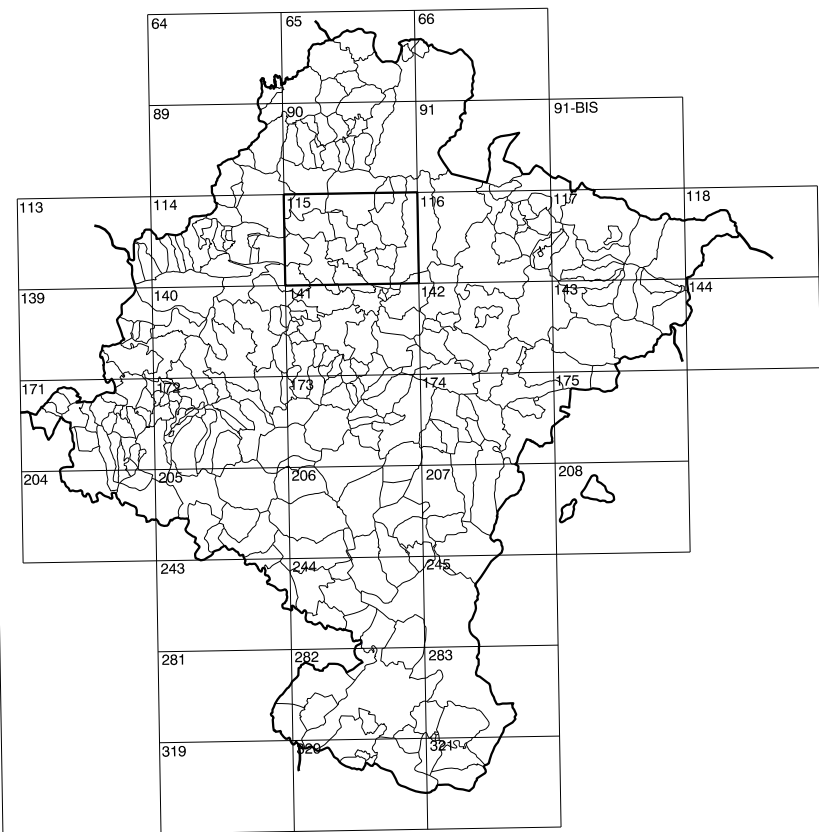
COMUNIDAD FORAL DE NAVARRA

| | | |
|----------|----------|----------|
| 115(1-5) | 115(1-6) | 115(1-7) |
| 115(2-5) | 115(2-6) | 115(2-7) |
| 115(3-5) | 115(3-6) | 115(3-7) |

| | | |
|----------|---------|--------|
| 1:50.000 | 1:5.000 | OLAGÜE |
| 115 | 2-6 | |



GOBIERNO DE NAVARRA
 DEPARTAMENTO DE OBRAS PÚBLICAS
 TRANSPORTES Y COMUNICACIONES
 SERVICIO DE OBRAS PÚBLICAS



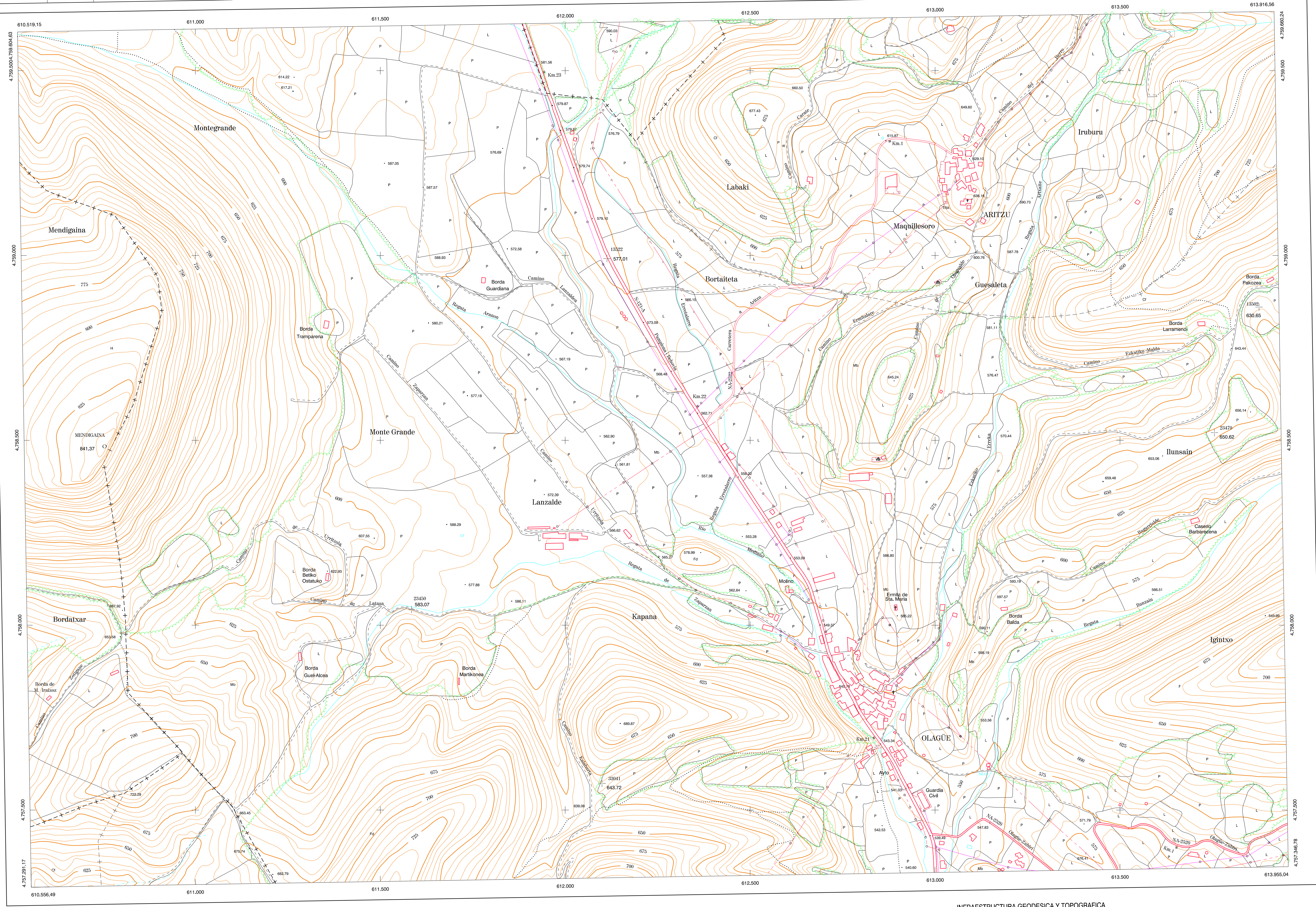
DIVISION DEL TERRITORIO EN HOJAS 1:50.000

SIGNOS CONVENCIONALES

- Autopista-Autovía.
- Red de interés general.
- Red de interés de la Comunidad Foral.
- Red comarcal.
- Red local.
- Camino pavimentado.
- Camino sin pavimentar.
- Senda-Cañada.
- Ferrocarril vía electrificada.
- Ferrocarril vía doble.
- Ferrocarril vía única.
- Línea eléctrica.
- Línea telefónica.
- Edificación-Edif. en ruinas.
- Torre metéorol.-Apoyo de hormigón.
- Tapia-Alambrada-Valia.
- Vértice geodésico de 1º orden.
- Vértice geodésico de orden inferior-Topográfico.
- Señal de nivelación.
- Punto de apoyo.
- Gasoducto.
- Oleoducto.
- Otras conducciones subterráneas.
- Límite de nación.
- Límite de comunidad autónoma.
- Límite de término municipal.
- Límite de concejo.
- Río.
- Arroyo o regata.
- Canal.
- Acequia-Vaguada-Barranco.
- Pozo-Balsa-Fuente-Piscina.
- Curvas de nivel-Curvas de depresión-Altitud.
- Desmonte o terraplén.
- Terreno abancado.
- Parcelario visto.

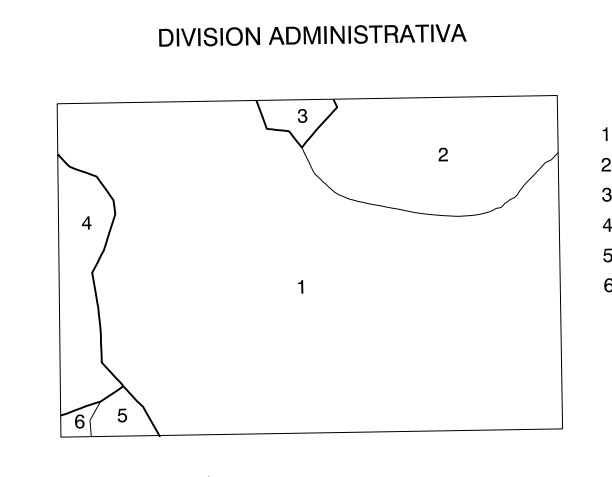
USOS DE SUELO

| | |
|----|----------------|
| Cj | Casillas |
| E | Erial |
| Fd | Fronzonas |
| Fr | Frutales |
| Ho | Hielechal |
| H | Huerta-Regadío |
| L | Labor-Sacano |
| Ma | Monte alto |
| Mb | Monte bajo |
| O | Oliver |
| P | Pastos-Padura |
| V | Vía |
| J | Jardín |



DIVISION: 1:5.000 HOJA: 115 (2-6)

| | | | | | | | |
|---|---|---|---|---|---|---|---|
| 1 | 2 | 3 | 4 | 5 | 6 | 7 | 8 |
| | | | | | | | |



- 1.- Olagüe (Anue)
- 2.- Ariztu (Anue)
- 3.- Lantz
- 4.- Untzola-Gelain (Ultzama)
- 5.- Latsasa (Odieta)
- 6.- Odieta

INFORMACION COMPLEMENTARIA

VUELO
 Escala: 1/20.000
 Fecha: JULIO-1.990
 Empresa: CEIFA

RESTITUCION
 Instrumento: BC3, B8S, P3 Y S02000
 Fecha: OCTUBRE-1.991
 Empresa: TRABAJOS CATASTRALES S.A.

MAPA TOPOGRAFICO DE NAVARRA
 ESCALA 1:5.000

Equidistancia de las curvas de nivel 5 metros
 Proyeccion U.T.M. Etipoide GRS80
 Alturas referidas al nivel medio del mar en Alicante

Dirección y Control: Sección de Cartografía

INFRAESTRUCTURA GEODESICA Y TOPOGRAFICA

| VERTICES Y SEÑALES NIVELACION | Coordenadas: | | | PUNTOS DE APOYO | Coordenadas: | | |
|-------------------------------|--------------|---|---|-----------------|--------------|---------------|---------|
| | X | Y | Z | | X | Y | Z |
| | | | | 13522 | 613.879.731 | 4.758.860.456 | 630.662 |
| | | | | 13522 | 612.116.734 | 4.758.991.636 | 577.017 |
| | | | | 23450 | 611588.168 | 4.758.042.273 | 583.073 |
| | | | | 23470 | 613759.028 | 4.758.520.688 | 650.624 |
| | | | | 33041 | 612103.303 | 4.757.571.907 | 643.729 |