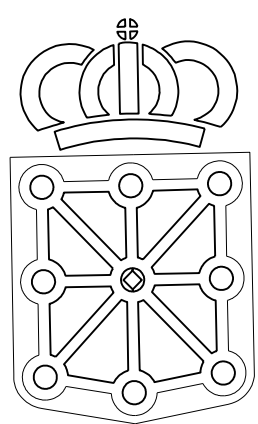


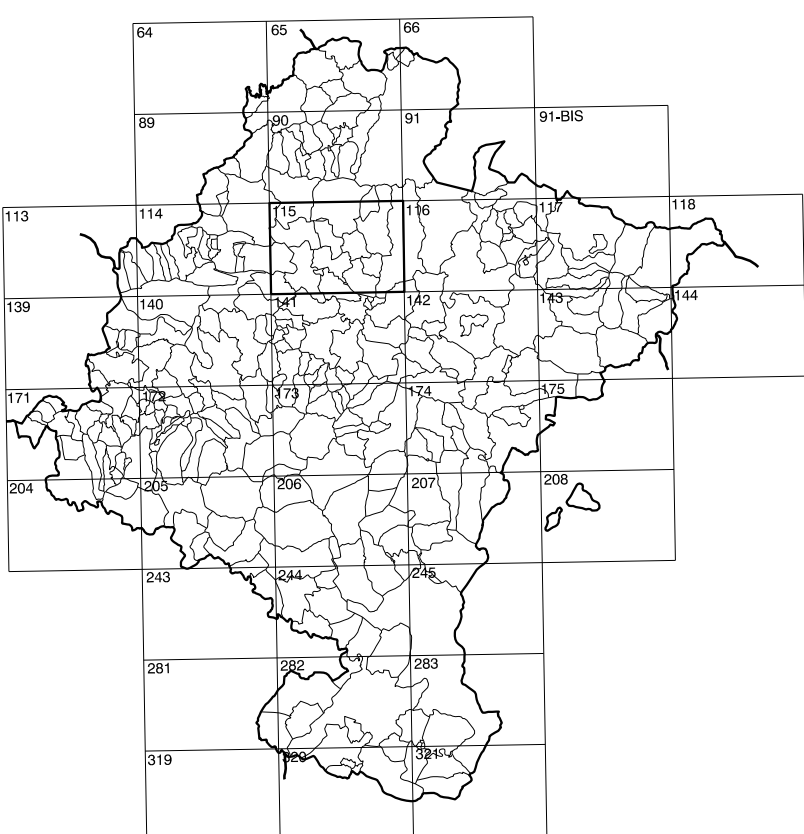
COMUNIDAD FORAL DE NAVARRA

115(1-6)	115(1-7)	115(1-8)
115(2-6)	115(2-7)	115(2-8)
115(3-6)	115(3-7)	115(3-8)

1:50.000	1:5.000	EGOZCUE
115	2-7	



GOBIERNO DE NAVARRA
DEPARTAMENTO DE OBRAS PUBLICAS
TRANSPORTES Y COMUNICACIONES
SERVICIO DE OBRAS PUBLICAS



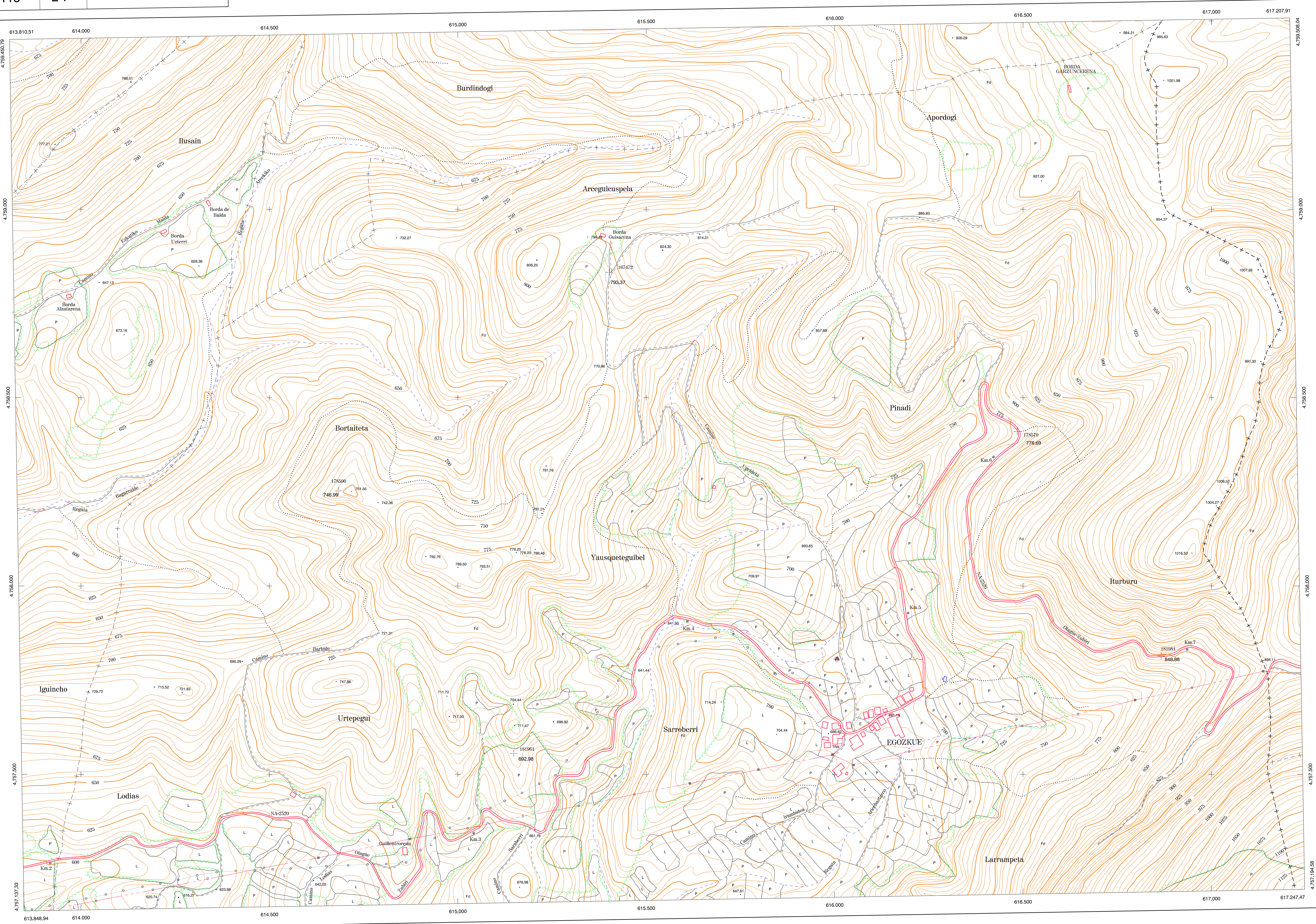
DIVISION DEL TERRITORIO EN HOJAS 1:50.000

SIGNOS CONVENCIONALES

- Autopista-Autovía.
- Red de interés general.
- Red de interés de la Comunidad Foral.
- Red comarcal.
- Red local.
- Camino pavimentado.
- Camino sin pavimentar.
- Senda-Cañada.
- Ferrocarril vía electrificada.
- Ferrocarril vía doble.
- Ferrocarril vía única.
- Línea eléctrica.
- Línea telefónica.
- Edificación-Edif. en ruinas.
- Torre metálica-Apoyo de hormigón.
- Tapia-Alambrada-Valla.
- Vertice geodésico de 1er orden.
- Vertice geodésico de orden inferior-Topográfico.
- Señal de nivelación.
- Punto de apoyo.
- Gasoducto.
- Osoducto.
- Otras conducciones subterráneas.
- Limite de nación.
- Limite de comunidad autónoma.
- Limite de término municipal.
- Limite de concejo.
- Río.
- Arroyo o regata.
- Canal.
- Acequia-Vaguada-Barranco.
- Pozo-Balsa-Fuente-Piscina.
- Curvas de nivel-Curvas de depresión-Altitud.
- Desmoron o terraplén.
- Terreno abancaldado.
- Parcelario visto.

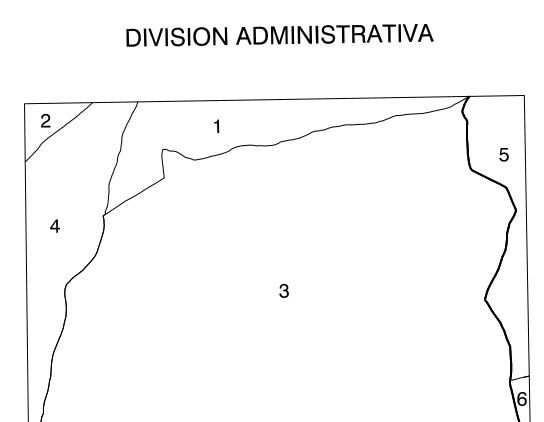
USOS DE SUELO

- Cf Coníferas
- E Esial
- Fd Frondosas
- Fr Frutales
- He Hielechal
- H Huerta-Regadío
- L Labor-Secano
- Ma Monte alto
- Mb Monte bajo
- O Olivar
- P Pastos-Pradera
- V Vña
- J Jardín



DIVISION: 1:5.000 HOJA: 115 (2-7)

1	2	3	4	5	6	7	8



- 1.- Anue
- 2.- Arizu (Anue)
- 3.- Egozcue (Anue)
- 4.- Oiaple (Anue)
- 5.- Uragi (Esterbar)
- 6.- Uselbi (Esterbar)

INFORMACION COMPLEMENTARIA

VUELO
Escala: 1/20.000
Fecha: JUNIO-1.991
Empresa: AZIMUT S.A.

RESTITUCION
Instrumento: BC3, B85, P3 Y SD2000
Fecha: OCTUBRE-1.992
Empresa: TRABAJOS CATASTRALES S.A.

MAPA TOPOGRAFICO DE NAVARRA
ESCALA 1:5.000

Equidistancia de las curvas de nivel 5 metros
Proyección U.T.M. Etipoidei QR800
Altitudes referidas al nivel medio del mar en Alicante

Dirección y Control: Sección de Cartografía

INFRAESTRUCTURA GEODESICA Y TOPOGRAFICA

VERTICES Y SEÑALES NIVELACION	Coordenadas:			PUNTOS DE APOYO	Coordenadas:		
	X	Y	Z		X	Y	Z
				167472	615.402.321	4.758.823.536	793.374
				176570	616.485.094	4.758.410.286	776.693
				176990	614.684.239	4.758.252.394	746.991
				181961	615.148.854	4.757.555.394	692.986
				181981	616.866.932	4.757.814.082	848.889

