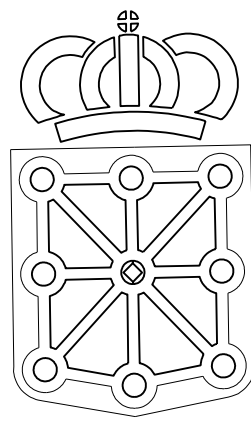


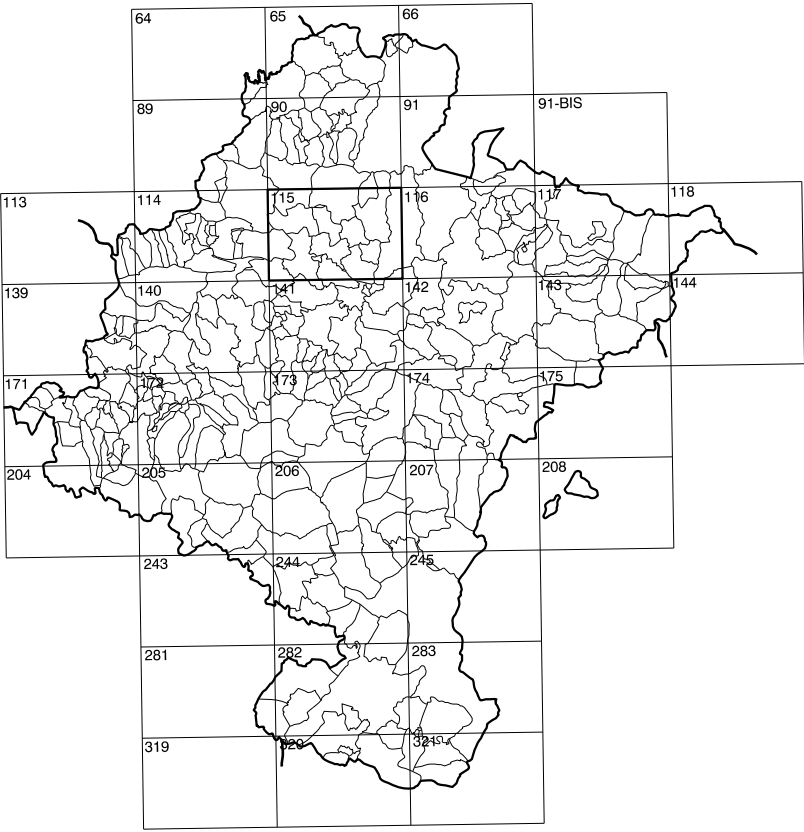
# COMUNIDAD FORAL DE NAVARRA

115(2-2)	115(2-3)	115(2-4)
115(3-2)	115(3-3)	115(3-4)
115(4-2)	115(4-3)	115(4-4)

1:50.000	1:5.000	IRIBERRI
115	3-3	



**GOBIERNO DE NAVARRA**  
 DEPARTAMENTO DE OBRAS PUBLICAS  
 TRANSPORTES Y COMUNICACIONES  
 SERVICIO DE OBRAS PUBLICAS



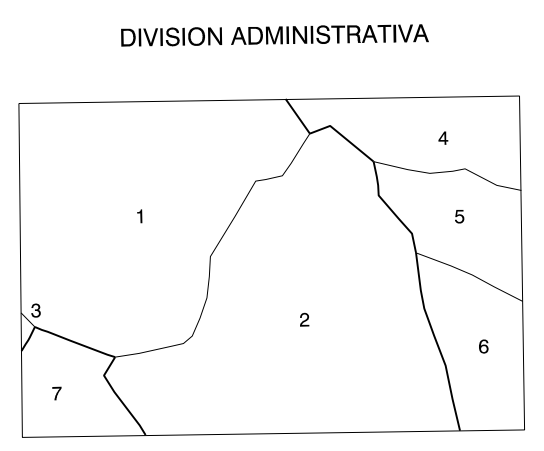
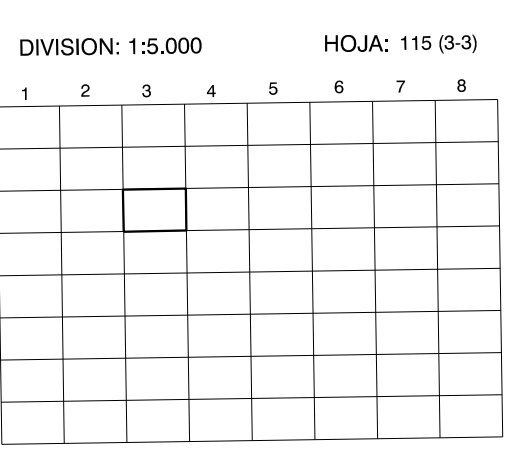
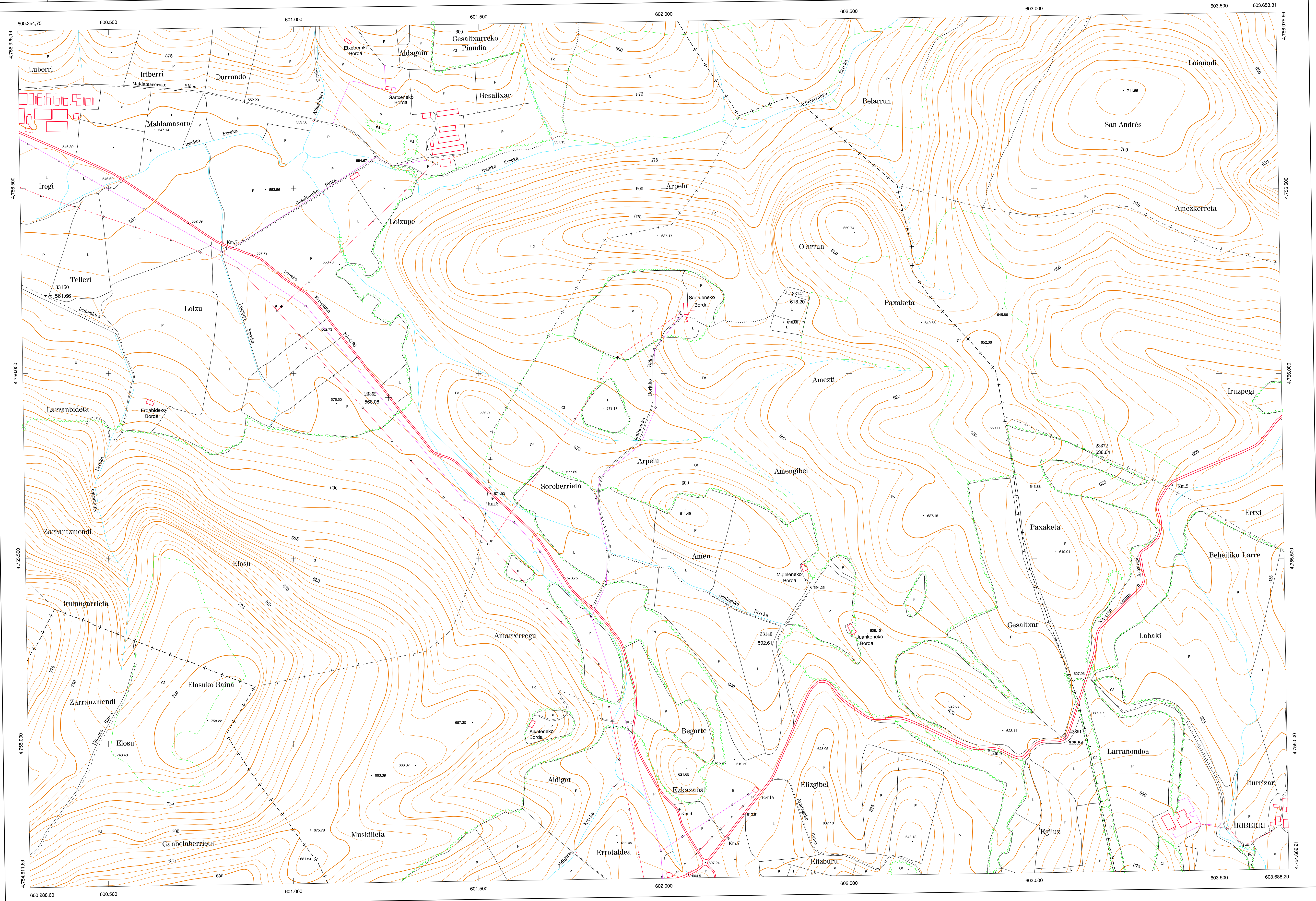
DIVISION DEL TERRITORIO EN HOJAS 1:50.000

**SIGNOS CONVENCIONALES**

- Autopista.-Autovía.
- Red de interés general.
- Red de interés de la Comunidad Foral.
- Red comarcal.
- Red local.
- Camino pavimentado.
- Camino sin pavimentar.
- Senda.-Cañada.
- Ferrocarril vía electrificada.
- Ferrocarril vía doble.
- Ferrocarril vía única.
- Línea eléctrica.
- Línea telefónica.
- Edificación.-Edif. en ruinas.
- Torre metálica.-Apoyo de hormigón.
- Tapia.-Alambrada.-Valla.
- Vértice geodésico de 1º orden.
- Vértice geodésico de orden inferior.-Topográfico.
- Señal de nivelación.
- Punto de apoyo.
- Gasoducto.
- Oleoducto.
- Otras conducciones subterráneas.
- Limite de nación.
- Limite de comunidad autónoma.
- Limite de término municipal.
- Limite de concejo.
- Río.
- Arroyo o regata.
- Canal.
- Acequia.-Vaguada.-Barranco.
- Pozo.-Balsa.-Fuente.-Piscina.
- Curvas de nivel.-Curvas de depresión.-Altitud.
- Desmonte o terraplén.
- Terreno abarcatado.
- Parcelario visto.

**USOS DE SUELO**

- Cf Carrizales
- E Erial
- Fd Frondosas
- Fr Frutales
- He Heliostal
- H Huerta.-Regadío
- L Labor.-Secano
- Ma Monte alto
- Mb Monte bajo
- O Olivar
- P Pastos.-Pradera
- V Vña
- J Jardín

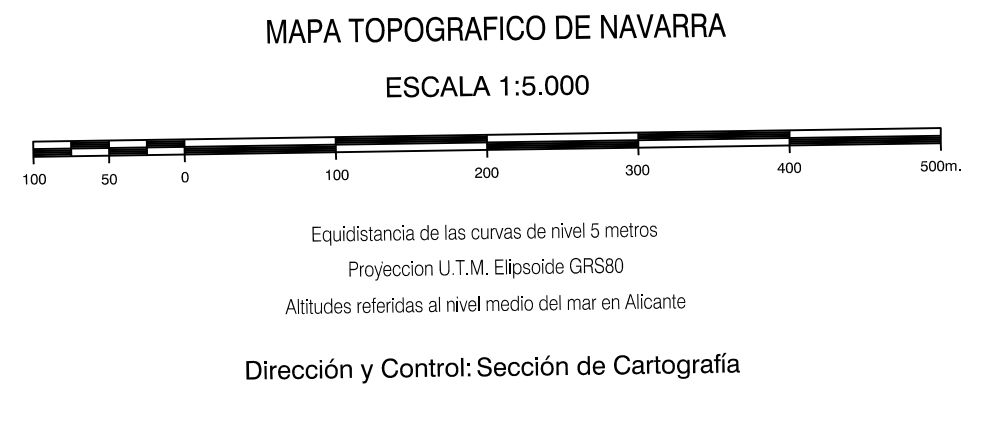


- 1.- Osketz (motz)
- 2.- Muskitz (motz)
- 3.- Zarrantz (motz)
- 4.- Beuzza (Alez)
- 5.- Berasain (Alez)
- 6.- Iriberrí (Alez)
- 7.- Cia (Iza)

**INFORMACION COMPLEMENTARIA**

**VUELO**  
 Escala: 1/20.000  
 Fecha: JULIO-1.990  
 Empresa: CETFA

**RESTITUCION**  
 Instrumento: BC3, B85, P9 Y SD2000  
 Fecha: SEPTIEMBRE-1.991  
 Empresa: TRABAJOS CATASTRALES S.A.



**INFRAESTRUCTURA GEODESICA Y TOPOGRAFICA**

VERTICES Y SEÑALES NIVELACION	Coordenadas:			PUNTOS DE APOYO	Coordenadas:		
	X	Y	Z		X	Y	Z
				23352	601.256.917	4.755.934.847	568.08
				23372	603.150.045	4.755.769.067	638.84
				33140	602.303.735	4.755.280.856	592.61
				33141	602.378.152	4.756.206.959	618.20
				33160	600.337.010	4.756.210.597	561.66
				42891	603.085.068	4.755.019.069	625.54