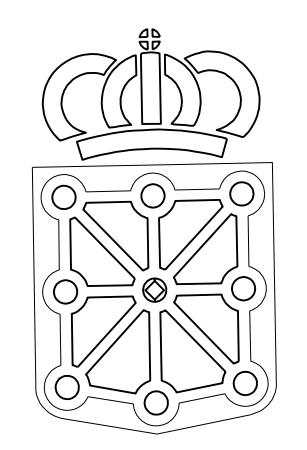


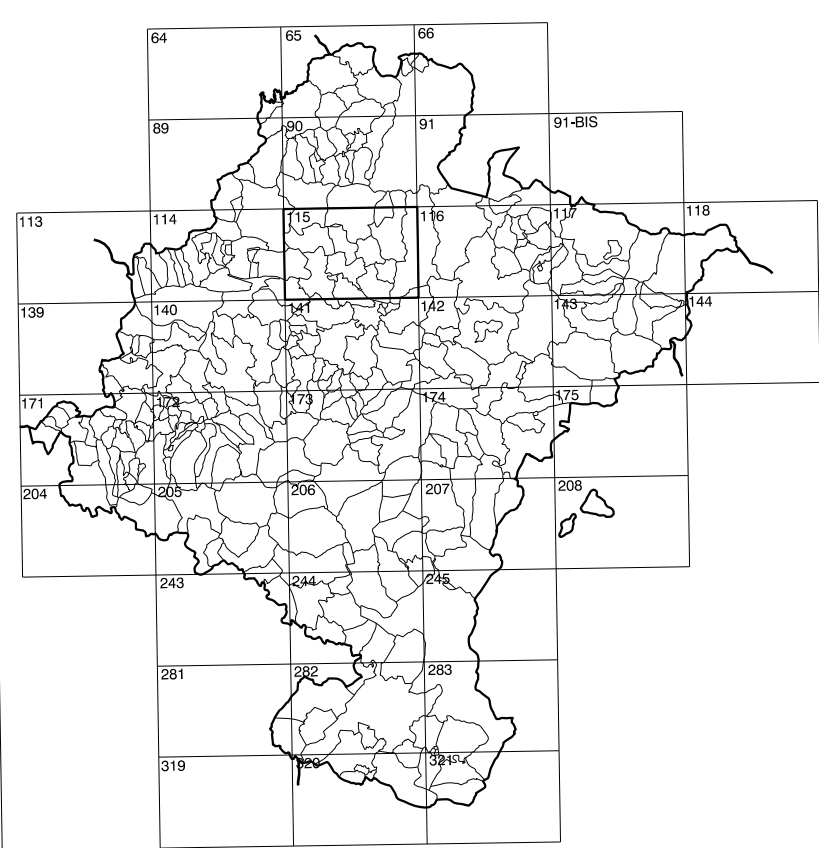
|          |          |          |
|----------|----------|----------|
| 115(2-4) | 115(2-5) | 115(2-6) |
| 115(3-4) | 115(3-5) | 115(3-6) |
| 115(4-4) | 115(4-5) | 115(4-6) |

# COMUNIDAD FORAL DE NAVARRA

|          |         |            |
|----------|---------|------------|
| 1:50.000 | 1:5.000 | GUEL BENZU |
| 115      | 3-5     |            |



**GOBIERNO DE NAVARRA**  
 DEPARTAMENTO DE OBRAS PUBLICAS  
 TRANSPORTES Y COMUNICACIONES  
 SERVICIO DE OBRAS PUBLICAS



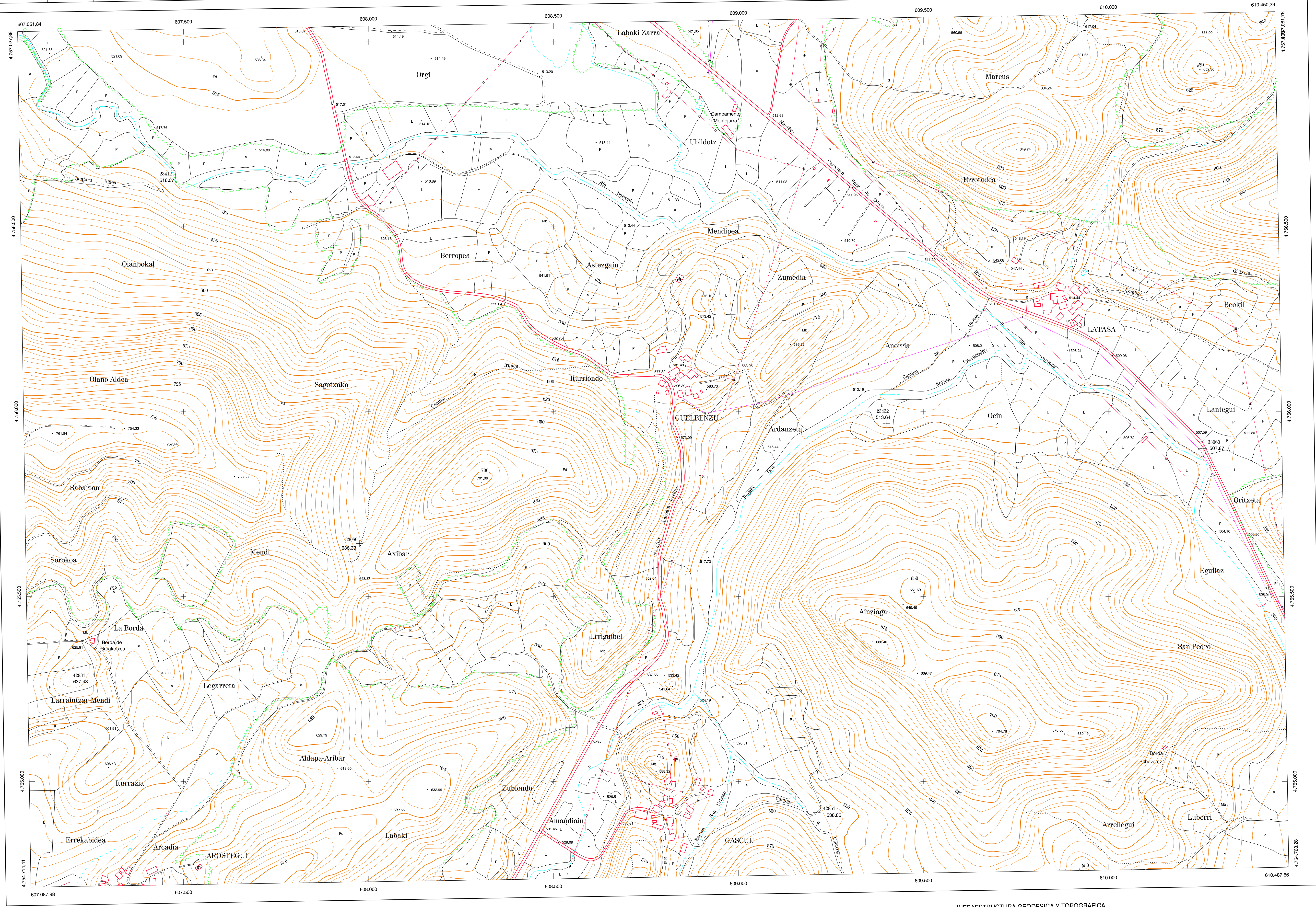
DIVISION DEL TERRITORIO EN HOJAS 1:50.000

**SIGNOS CONVENCIONALES**

- Autopiata-Autovía.
- Red de interés general.
- Red de interés de la Comunidad Foral.
- Red comarcal.
- Red local.
- Camino pavimentado.
- Camino sin pavimentar.
- Senda-Cañada.
- Ferrocarril vía electrificada.
- Ferrocarril vía doble.
- Ferrocarril vía única.
- Línea eléctrica.
- Línea telefónica.
- Edificación-Edif. en ruinas.
- Torre metálica-Apoyo de hormigón.
- Tapia-Alambrada-Valía.
- Vértice geodésico de 1º orden.
- Vértice geodésico de orden inferior-Topográfico.
- Señal de nivelación.
- Punto de apoyo.
- Gasoducto.
- Oleoducto.
- Otras conducciones subterráneas.
- Límite de nación.
- Límite de comunidad autónoma.
- Límite de término municipal.
- Límite de concejo.
- Río.
- Arroyo o regata.
- Canal.
- Acequia-Vaguada-Barranco.
- Pozo-Balsa-Fuente-Piscina.
- Curvas de nivel-Curvas de depresión-Altitud.
- Desmonte o terraplén.
- Terreno abarcado.
- Parcelario visto.

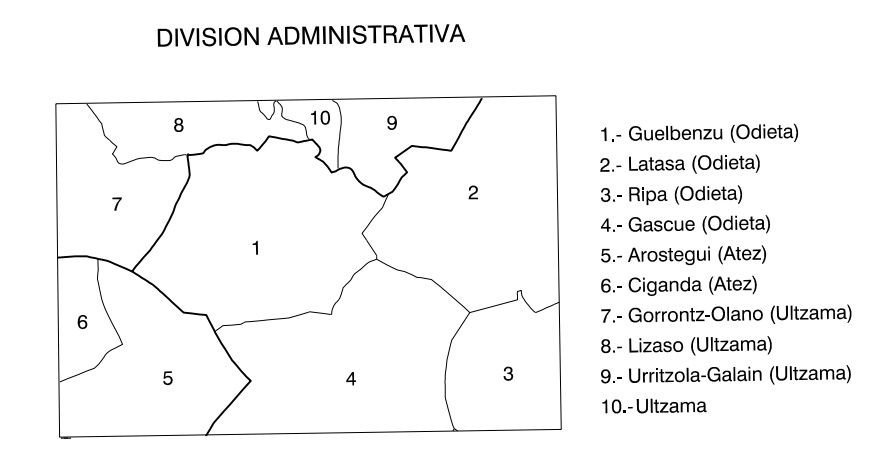
**USOS DE SUELO**

|    |                 |
|----|-----------------|
| Cj | Coníferas       |
| E  | Erial           |
| Fd | Frondosas       |
| Fr | Frutales        |
| He | Helechales      |
| H  | Huertas-Regadío |
| L  | Labor-Secano    |
| Ma | Monte alto      |
| Mb | Monte bajo      |
| O  | Olivar          |
| P  | Pastos-Pradera  |
| V  | Vina            |
| J  | Jardín          |



DIVISION: 1:5.000 HOJA: 115 (3-5)

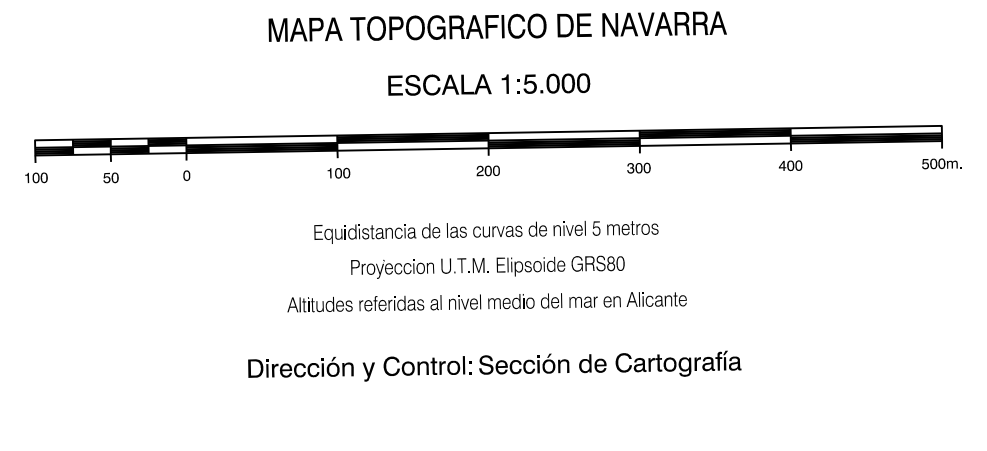
|   |   |   |   |   |   |   |   |
|---|---|---|---|---|---|---|---|
| 1 | 2 | 3 | 4 | 5 | 6 | 7 | 8 |
| 1 | 2 | 3 | 4 | 5 | 6 | 7 | 8 |



**INFORMACION COMPLEMENTARIA**

**VUELO**  
 Escala: 1/20.000  
 Fecha: JULIO-1.990  
 Empresa: CEIFA

**RESTITUCION**  
 Instrumento: BC3, B8S, P3 Y S02000  
 Fecha: OCTUBRE-1.991  
 Empresa: TRABAJOS CATASTRALES S.A.



**INFRAESTRUCTURA GEODESICA Y TOPOGRAFICA**

| VERTICES Y SEÑALES NIVELACION | Coordenadas: |   |   | PUNTOS DE APOYO | Coordenadas: |   |   |
|-------------------------------|--------------|---|---|-----------------|--------------|---|---|
|                               | X            | Y | Z |                 | X            | Y | Z |
|                               |              |   |   |                 |              |   |   |