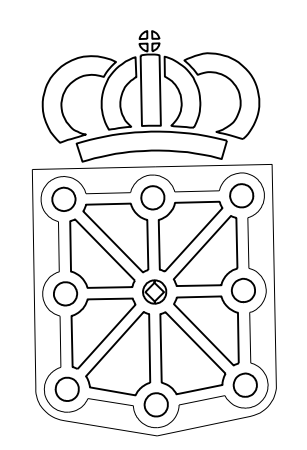


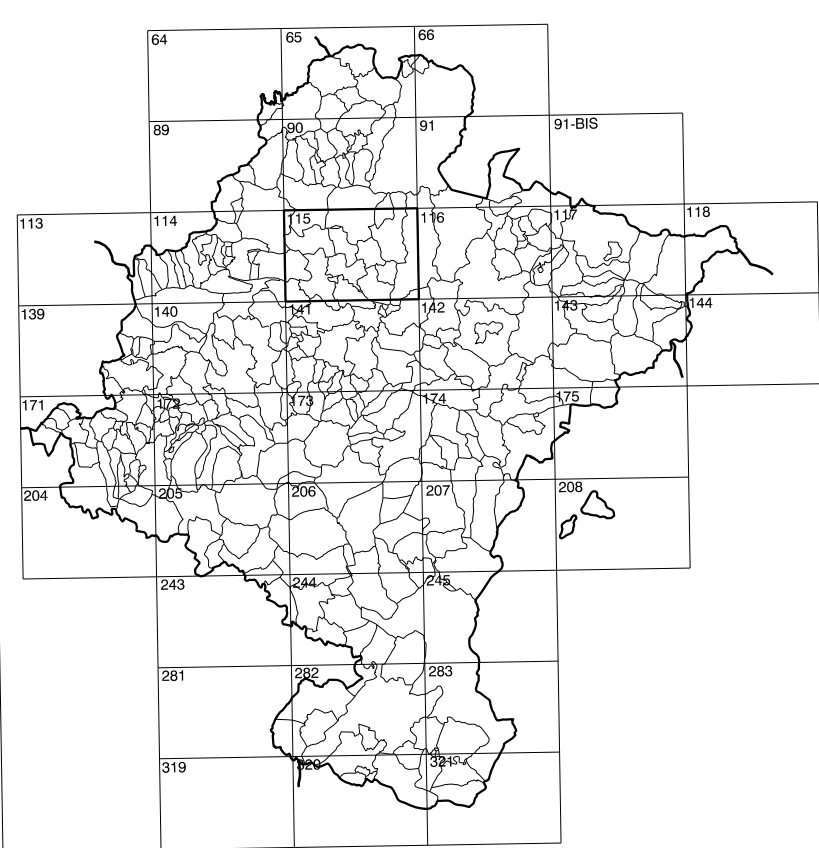
| | | |
|----------|----------|----------|
| 115(2-5) | 115(2-6) | 115(2-7) |
| 115(3-5) | 115(3-6) | 115(3-7) |
| 115(4-5) | 115(4-6) | 115(4-7) |

COMUNIDAD FORAL DE NAVARRA

| | | |
|----------|---------|---------|
| 1:50.000 | 1:5.000 | OTSARTE |
| 115 | 3-6 | |



GOBIERNO DE NAVARRA
 DEPARTAMENTO DE OBRAS PUBLICAS
 TRANSPORTES Y COMUNICACIONES
 SERVICIO DE OBRAS PUBLICAS



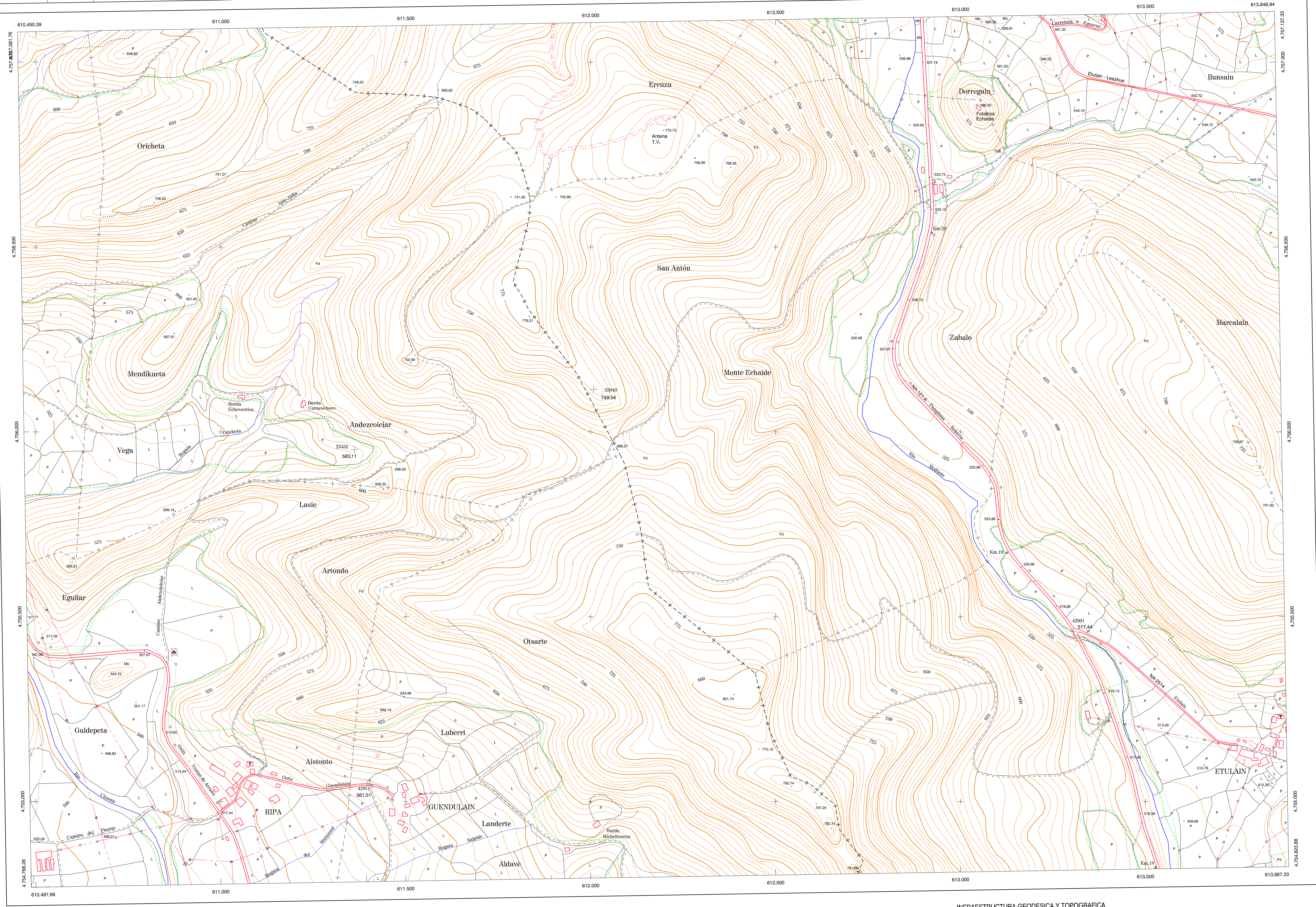
DIVISION DEL TERRITORIO EN HOJAS 1:50.000

SIGNOS CONVENCIONALES

- Autopista-Autovía.
- Red de interés general.
- Red de interés de la Comunidad Foral.
- Red comarcal.
- Red local.
- Camino pavimentado.
- Camino sin pavimentar.
- Senda-Cañada.
- Ferrocarril vía electrificada.
- Ferrocarril vía doble.
- Ferrocarril vía única.
- Línea eléctrica.
- Línea telefónica.
- Edificación-Edif. en ruinas.
- Torre metélica-Apoyo de hormigón.
- Tapia-Alambrada-Valia.
- Vértice geodésico de 1º orden.
- Vértice geodésico de orden inferior-Topográfico.
- Señal de nivelación.
- Punto de apoyo.
- Gasoducto.
- Oleoducto.
- Otras conducciones subterráneas.
- Límite de nación.
- Límite de comunidad autónoma.
- Límite de término municipal.
- Límite de concejo.
- Río.
- Arroyo o regata.
- Canal.
- Acequia-Vaguada-Barranco.
- Pozo-Balsa-Fuente-Piscina.
- Curvas de nivel-Curvas de depresión-Altitud.
- Desmonte o terraplén.
- Terreno abancaldado.
- Parcelario visto.

USOS DE SUELO

- Ci Caserías
- E Erial
- Fd Frondosas
- Fr Frutales
- Ho Huelchal
- H Huerta-Regadío
- L Laboz-Sacano
- Ma Monte alto
- Mb Monte bajo
- O Olivar
- P Pastos-Pradera
- V Vía
- J Jardín



DIVISION: 1:5.000 HOJA: 115 (3-6)

| | | | | | | | |
|---|---|---|---|---|---|---|---|
| 1 | 2 | 3 | 4 | 5 | 6 | 7 | 8 |
| 2 | | | | | | | |
| 3 | | | | | | | |
| 4 | | | | | | | |
| 5 | | | | | | | |
| 6 | | | | | | | |
| 7 | | | | | | | |
| 8 | | | | | | | |

DIVISION ADMINISTRATIVA

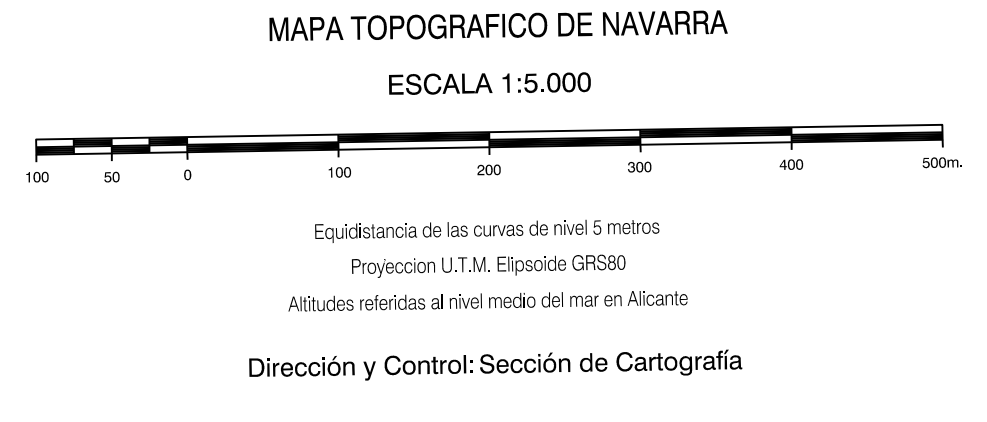
| | | | |
|---|---|---|---|
| 2 | 1 | 8 | 6 |
| | | | |
| | | | |
| 3 | 4 | 5 | |

- 1.- Odeta
- 2.- Latasa (Odeta)
- 3.- Ripa (Odeta)
- 4.- Guendulain (Odeta)
- 5.- Eulain (Arue)
- 6.- Leazkue (Arue)
- 7.- Exaizue (Arue)
- 8.- Otazue (Arue)

INFORMACION COMPLEMENTARIA

VUELO
 Escala: 1/20.000
 Fecha: JULIO-1.990
 Empresa: CEIFA

RESTITUCION
 Instrumento: B8S Y P3
 Fecha: SEPTIEMBRE-1.991
 Empresa: TRABAJOS CATASTRALES S.A.



INFRAESTRUCTURA GEODESICA Y TOPOGRAFICA

| VERTICES Y SEÑALES NIVELACION | Coordenadas: | | | PUNTOS DE APOYO | Coordenadas: | | |
|-------------------------------|--------------|---|---|-----------------|--------------|---|---|
| | X | Y | Z | | X | Y | Z |
| | | | | | | | |

