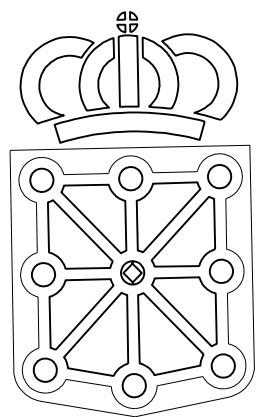


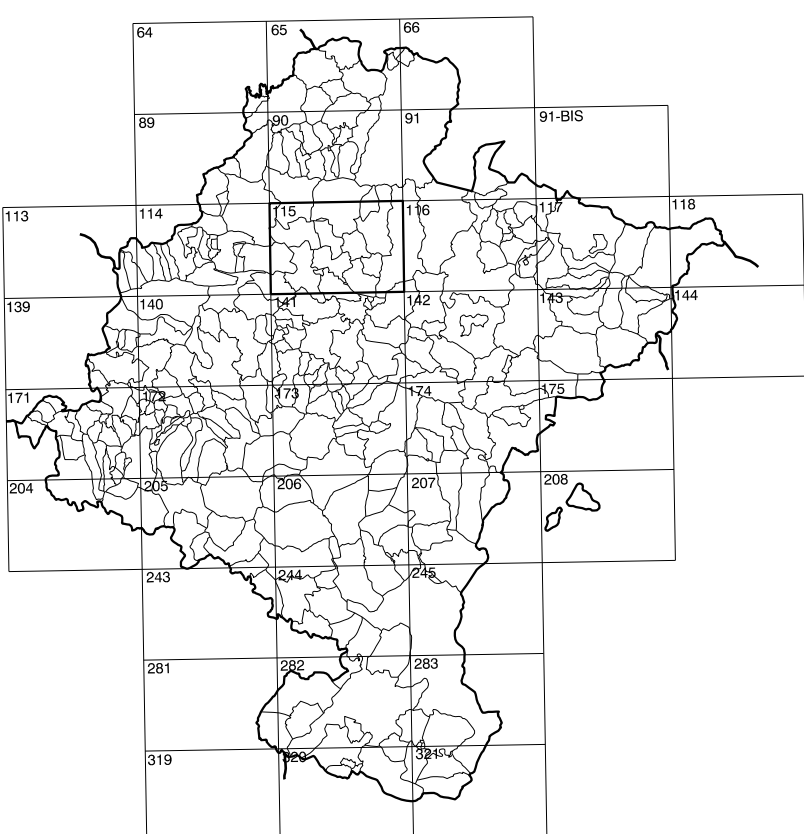
COMUNIDAD FORAL DE NAVARRA

115(2-6)	115(2-7)	115(2-8)
115(3-6)	115(3-7)	115(3-8)
115(4-6)	115(4-7)	115(4-8)

1:50.000	1:5.000	LEAZKUE
115	3-7	



GOBIERNO DE NAVARRA
DEPARTAMENTO DE OBRAS PUBLICAS
TRANSPORTES Y COMUNICACIONES
SERVICIO DE OBRAS PUBLICAS



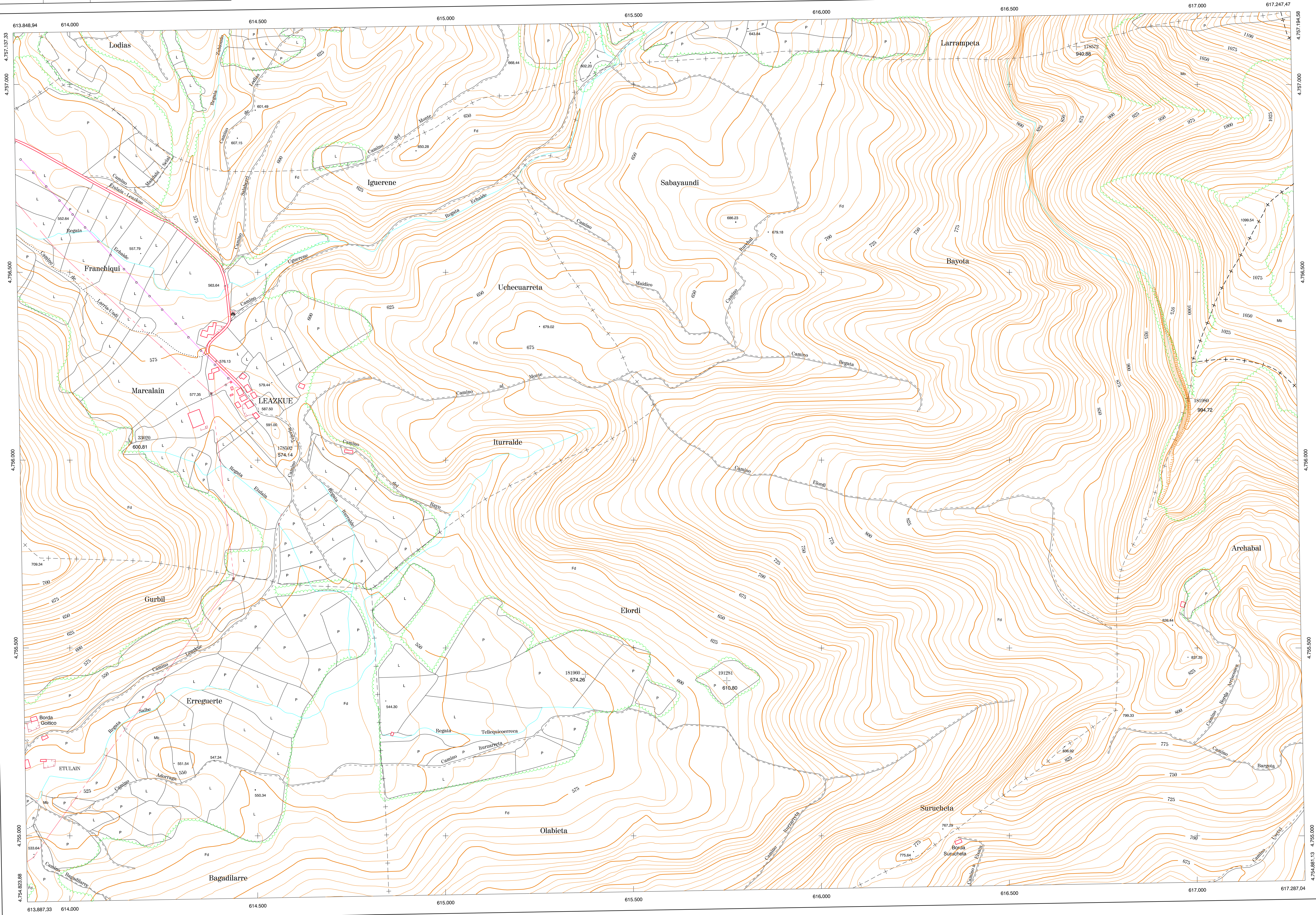
DIVISION DEL TERRITORIO EN HOJAS 1:50.000

SIGNOS CONVENCIONALES

- Autopista-Autovía.
- Red de interés general.
- Red de interés de la Comunidad Foral.
- Red comarcal.
- Red local.
- Camino pavimentado.
- Camino sin pavimentar.
- Senda-Cañada.
- Ferrocarril vía electrificada.
- Ferrocarril vía doble.
- Ferrocarril vía única.
- Línea telefónica.
- Línea telefónica.
- Edificación-Edif. en ruinas.
- Torre metálica-Apoyo de hormigón.
- Tapia-Alambrada-Valla.
- Vertice geodésico de 1^{er} orden.
- Vertice geodésico de orden inferior-Topográfico.
- Señal de nivelación.
- Punto de apoyo.
- Gasoducto.
- Oleoducto.
- Otras conducciones subterráneas.
- Límite de nación.
- Límite de comunidad autónoma.
- Límite de término municipal.
- Límite de concejo.
- Río.
- Arroyo o regata.
- Canal.
- Acequia-Vaguada-Barranco.
- Pozo-Balsa-Fuente-Piscina.
- Curvas de nivel-Curvas de depresión-Altitud.
- Desmonte o terraplén.
- Terreno abancaldado.
- Parcelario visto.

USOS DE SUELO

- Cf Coníferas
- E Esial
- Fd Frondosas
- Fr Frutales
- He Hielechal
- H Huerta-Regadío
- L Labor-Secano
- Ma Monte alto
- Mb Monte bajo
- O Olivar
- P Pastos-Pradera
- V Vía
- J Jardín



DIVISION: 1:5.000 HOJA: 115 (3-7)

1	2	3	4	5	6	7	8
1	2	3	4	5	6	7	8

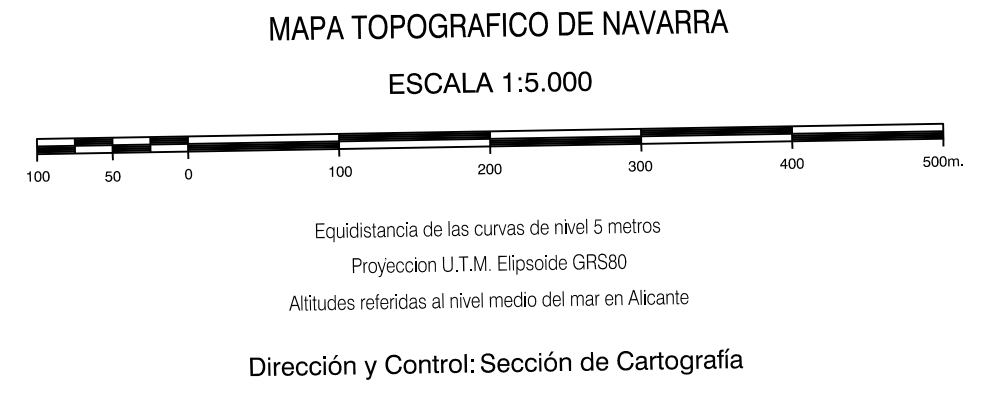


- Adorruga (Anue)
- Egozkua (Anue)
- Olagüe (Anue)
- Leazkua (Anue)
- Esain (Anue)
- Esain (Anue)
- Usatxi (Esterbar)

INFORMACION COMPLEMENTARIA

VUELO
Escala: 1/20.000
Fecha: JUNIO-1.991
Empresa: AZIMUT S.A.

RESTITUCION
Instrumento: BBS Y P3
Fecha: OCTUBRE-1.992
Empresa: TRABAJOS CATASTRALES S.A.



INFRAESTRUCTURA GEODESICA Y TOPOGRAFICA

VERTICES Y SEÑALES NIVELACION	Coordenadas:			PUNTOS DE APOYO	Coordenadas:		
	X	Y	Z		X	Y	Z
				30000	614.266.781	4.756.258.278	600.816
				178572	616.768.157	4.757.310.471	940.882
				178582	614.717.510	4.756.246.704	574.143
				181960	615.481.836	4.755.639.353	574.251
				181980	617.266.999	4.756.373.695	694.777
				191281	615.858.098	4.755.622.339	610.803

