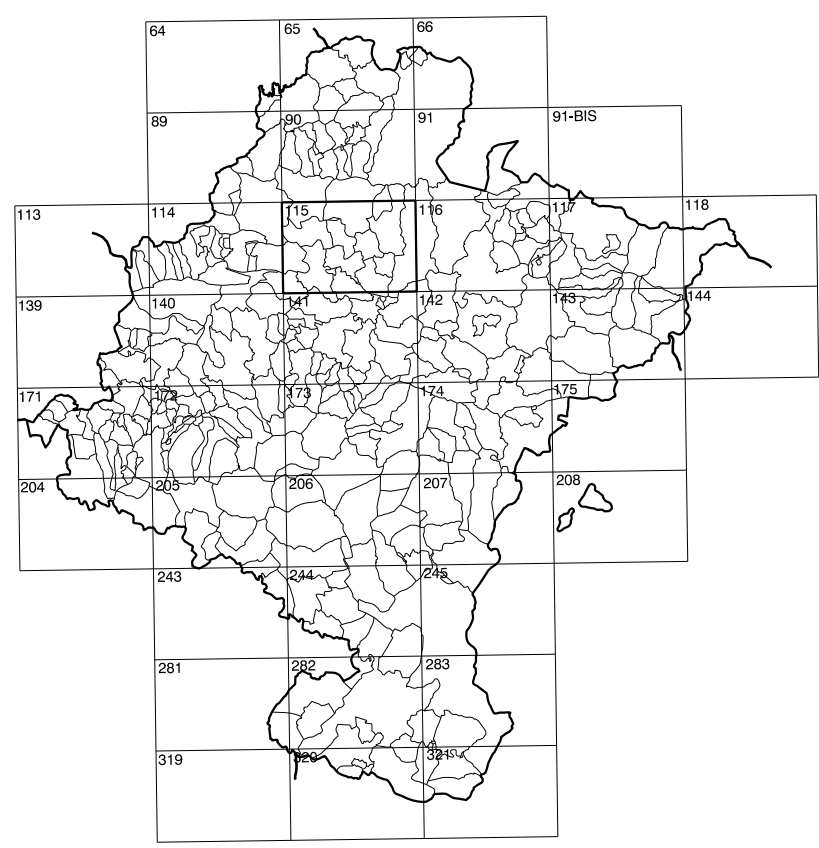


COMUNIDAD FORAL DE NAVARRA

114(3-8)	115(3-1)	115(3-2)
114(4-8)	115(4-1)	115(4-2)
114(5-8)	115(5-1)	115(5-2)

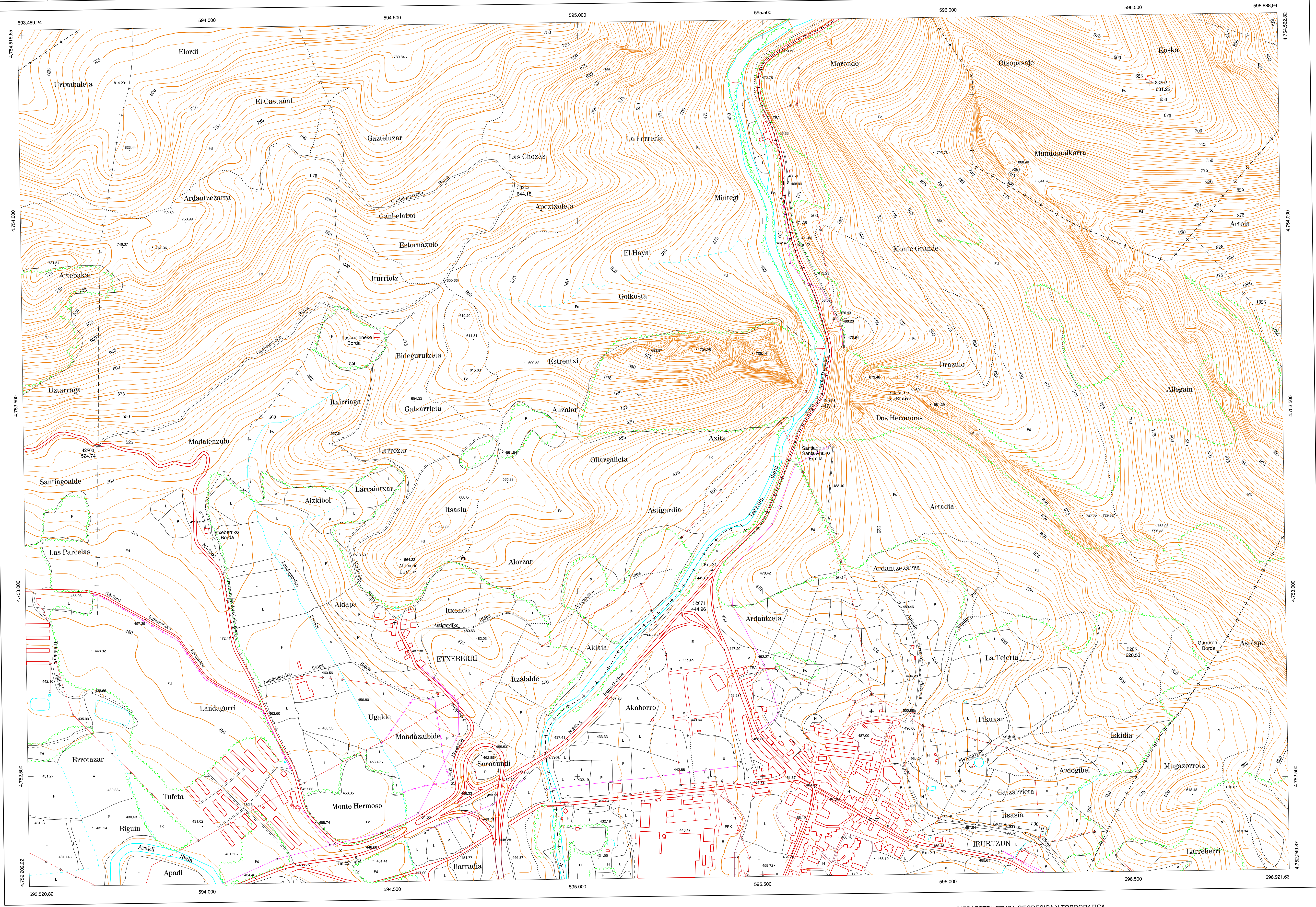
1:50.000	1:5.000	IRURTZUN
115	4-1	

GOBIERNO DE NAVARRA
 DEPARTAMENTO DE OBRAS PUBLICAS
 TRANSPORTES Y COMUNICACIONES
 SERVICIO DE OBRAS PUBLICAS



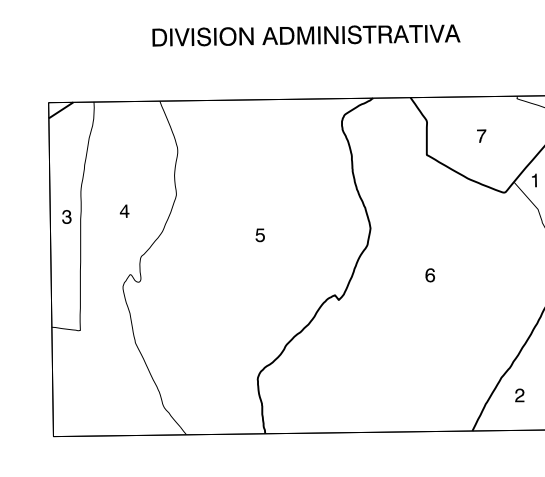
- SIGNOS CONVENCIONALES**
- Autopista-Autovía.
 - Red de interés general.
 - Red de interés de la Comunidad Foral.
 - Red comarcal.
 - Red local.
 - Camino pavimentado.
 - Camino sin pavimentar.
 - Senda-Cañada.
 - Ferrocarril vía electrificada.
 - Ferrocarril vía doble.
 - Ferrocarril vía única.
 - Línea eléctrica.
 - Línea telefónica.
 - Edificación-Edif. en ruinas.
 - Torre metálica-Apoyo de hormigón.
 - Tapia-Alambrada-Valla.
 - Vértice geodésico de 1^{er} orden.
 - Vértice geodésico de orden inferior-Topográfico.
 - Señal de nivelación.
 - Punto de apoyo.
 - Gasoducto.
 - Oleoducto.
 - Otras conducciones subterráneas.
 - Límite de nación.
 - Límite de comunidad autónoma.
 - Límite de término municipal.
 - Límite de concejo.
 - Río.
 - Arroyo o regata.
 - Canal.
 - Acueducto-Vaguada-Barranco.
 - Pozo-Balsa-Fuente-Piscina.
 - Curvas de nivel-Curvas de depresión-Altitud.
 - Desmonte o terraplén.
 - Terreno abancaldado.
 - Parcelario visto.

- USOS DE SUELO**
- Cf Coniferas
 - E Erial
 - Fd Frondosas
 - Fr Frutales
 - H Hólechales
 - Hl Huertos-Riegados
 - L Labor-Secano
 - Ma Monte alto
 - Mb Monte bajo
 - O Olivar
 - P Pastos-Pradera
 - V Viña
 - J Jardín



DIVISION: 1:5.000 HOJA: 115 (4-1)

1	2	3	4	5	6	7	8
1							
2							
3							
4							
5							
6							
7							
8							

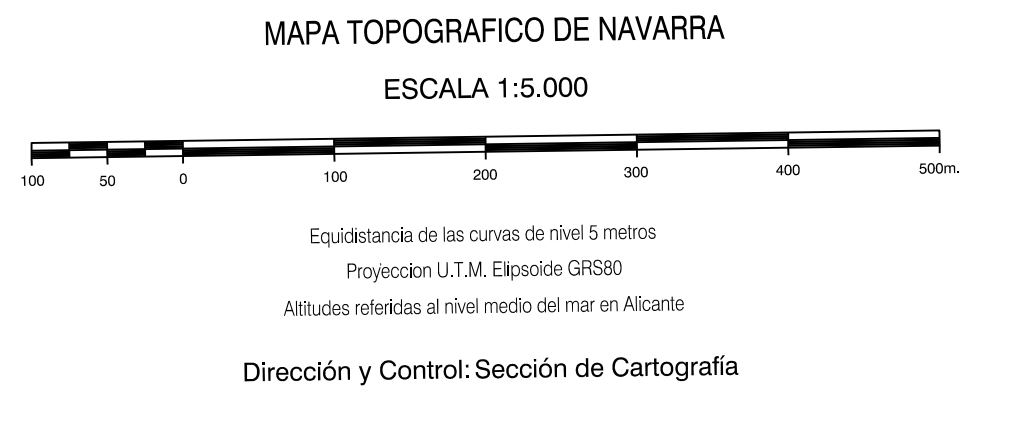


- 1.- Aguinaga (Itza)
- 2.- Arakil
- 3.- Egiarreta (Arakil)
- 4.- Eibarren (Arakil)
- 5.- Etxeberri (Arakil)
- 6.- Irurtzun
- 7.- Latasa (Motz)

INFORMACION COMPLEMENTARIA

VUELO
 Escala: 1/20.000
 Fecha: JULIO-1.990
 Empresa: CETFA

RESTITUCION
 Instrumento: BBS Y PS
 Fecha: SEPTIEMBRE-1.991
 Empresa: TRABAJOS CATASTRALES S.A.



INFRAESTRUCTURA GEODÉSICA Y TOPOGRÁFICA

VERTICES Y SEÑALES NIVELACION	Coordenadas:			PUNTOS DE APOYO	Coordenadas:		
	X	Y	Z		X	Y	Z
				33202	596.655.107	4.754.583.432	631.224
				33222	594.900.912	4.754.295.123	644.198
				42900	592.813.598	4.753.602.939	624.744
				42910	596.756.174	4.753.725.341	447.116
				52051	596.582.775	4.753.068.098	620.540
				52071	595.390.344	4.753.152.901	444.961