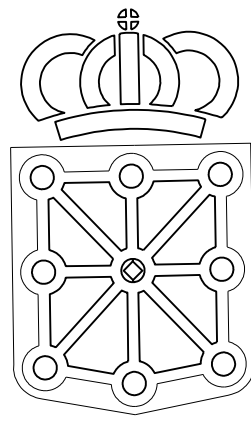


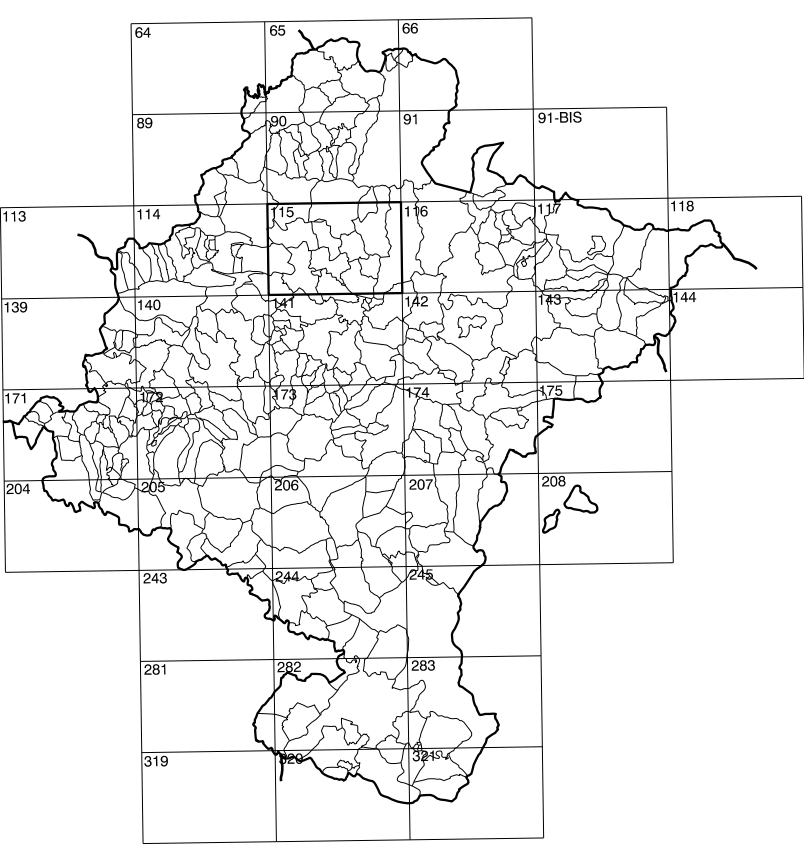
COMUNIDAD FORAL DE NAVARRA

115(3-1)	115(3-2)	115(3-3)
115(4-1)	115(4-2)	115(4-3)
115(5-1)	115(5-2)	115(5-3)

1:50.000	1:5.000	AGUINAGA
115	4-2	



GOBIERNO DE NAVARRA
 DEPARTAMENTO DE OBRAS PUBLICAS
 TRANSPORTES Y COMUNICACIONES
 SERVICIO DE OBRAS PUBLICAS



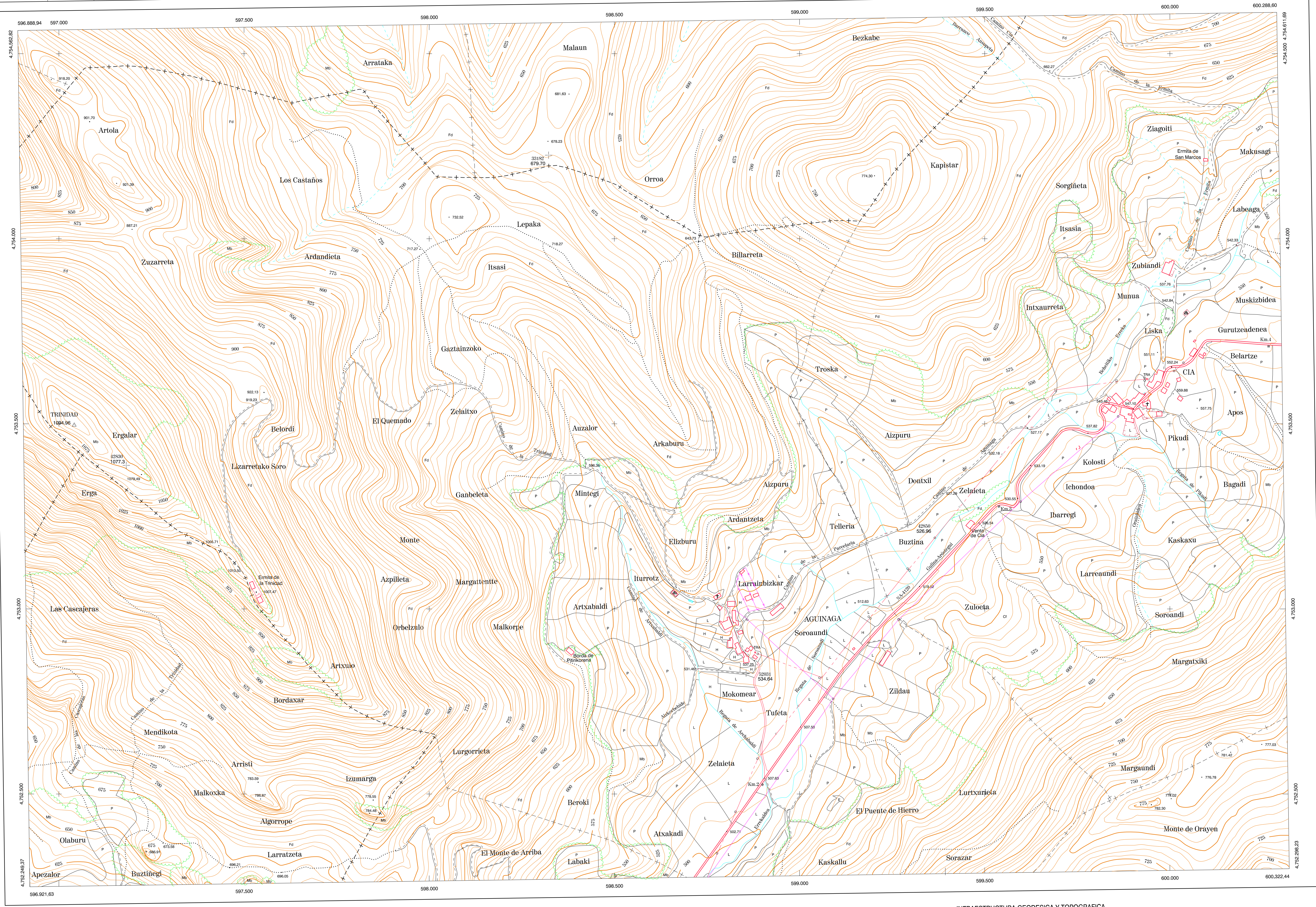
DIVISION DEL TERRITORIO EN HOJAS 1:50.000

SIGNOS CONVENCIONALES

- Autopista-Autovía.
- Red de interés general.
- Red de interés de la Comunidad Foral.
- Red comarcal.
- Red local.
- Camino pavimentado.
- Camino sin pavimentar.
- Senda-Cañada.
- Ferrocarril vía electrificada.
- Ferrocarril vía doble.
- Ferrocarril vía única.
- Línea telefónica.
- Edificación-Ecif en ruinas.
- Torre metálica-Apoyo de hormigón.
- Tapia-Alambrada-Valla.
- Vértice geodésico de 1er orden.
- Vértice geodésico de orden inferior-Topográfico.
- Señal de nivelación.
- Punto de apoyo.
- Gasoducto.
- Oleoducto.
- Otras conducciones subterráneas.
- Límite de nación.
- Límite de comunidad autónoma.
- Límite de término municipal.
- Límite de concejo.
- Río.
- Arroyo o regata.
- Canal.
- Acequia-Vaguada-Barranco.
- Pozo-Balsa-Fuente-Piscina.
- Curvas de nivel-Curvas de depresión-Altitud.
- Desmonte o terraplén.
- Terreno abancalado.
- Parcelario visto.

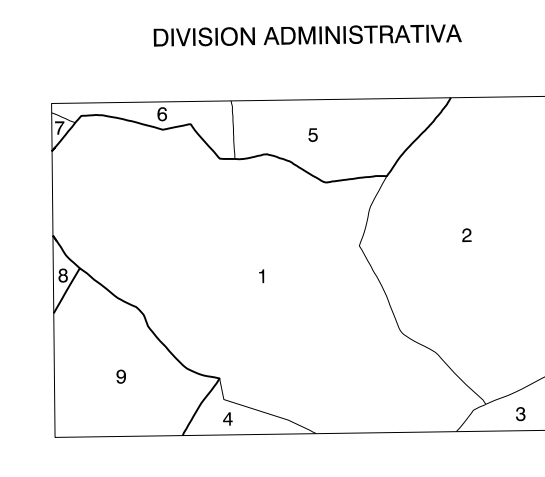
USOS DE SUELO

- Cf Corrilas
- E Erial
- Fd Frondosas
- Fr Frutales
- H Heliocul
- H Huerta-Regadío
- L Labor-Secano
- Ma Monte alto
- Mb Monte bajo
- O Olivar
- P Pastos-Pradera
- V Viña
- J Jardín



DIVISION: 1:5.000 HOJA: 115 (4-2)

1	2	3	4	5	6	7	8
1							
2							
3							
4							
5							
6							
7							
8							

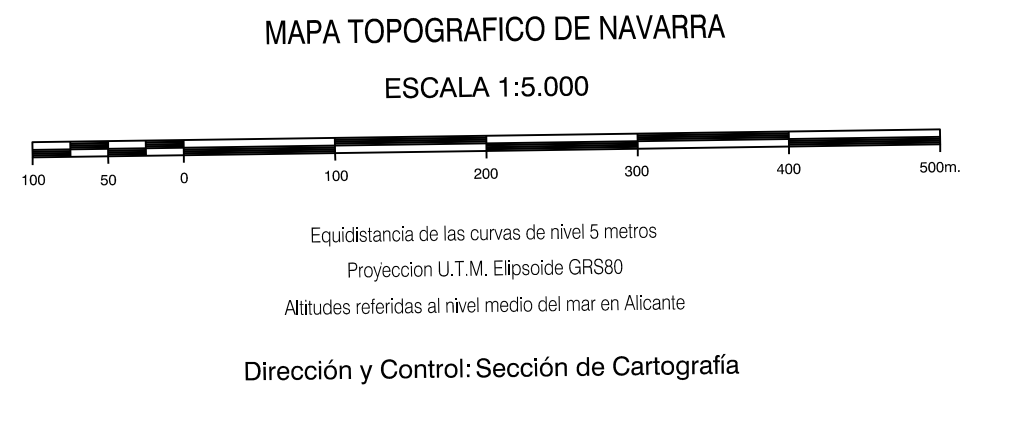


- 1.- Aguinaga (Iza)
- 2.- Cia (Iza)
- 3.- Lanuza (Iza)
- 4.- Guirra (Iza)
- 5.- Zarranz (Iroz)
- 6.- Eraso (Iroz)
- 7.- Latasa (Iroz)
- 8.- Inurzun
- 9.- Aizkorbe (Asaki)

INFORMACION COMPLEMENTARIA

VUELO
 Escala: 1/20.000
 Fecha: JULIO-1.990
 Empresa: CETFA

RESTITUCION
 Instrumento: BC3, B88, P3 Y SD2000
 Fecha: MAYO-1.991
 Empresa: TRABAJOS CATASTRALES S.A.



INFRAESTRUCTURA GEODESICA Y TOPOGRAFICA

VERTICES Y SEÑALES NIVELACION	Coordenadas:			PUNTOS DE APOYO	Coordenadas:		
	X	Y	Z		X	Y	Z
TRINIDAD	597.041.273	4.753.497.671	1.094.96	33182	598.322.823	4.754.225.623	679.700
				42830	597.162.490	4.753.387.760	1.077.310
				42850	599.293.004	4.753.226.139	526.960
				52031	598.856.142	4.752.826.381	534.641

