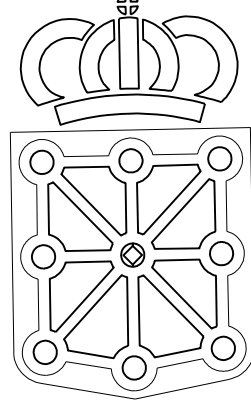


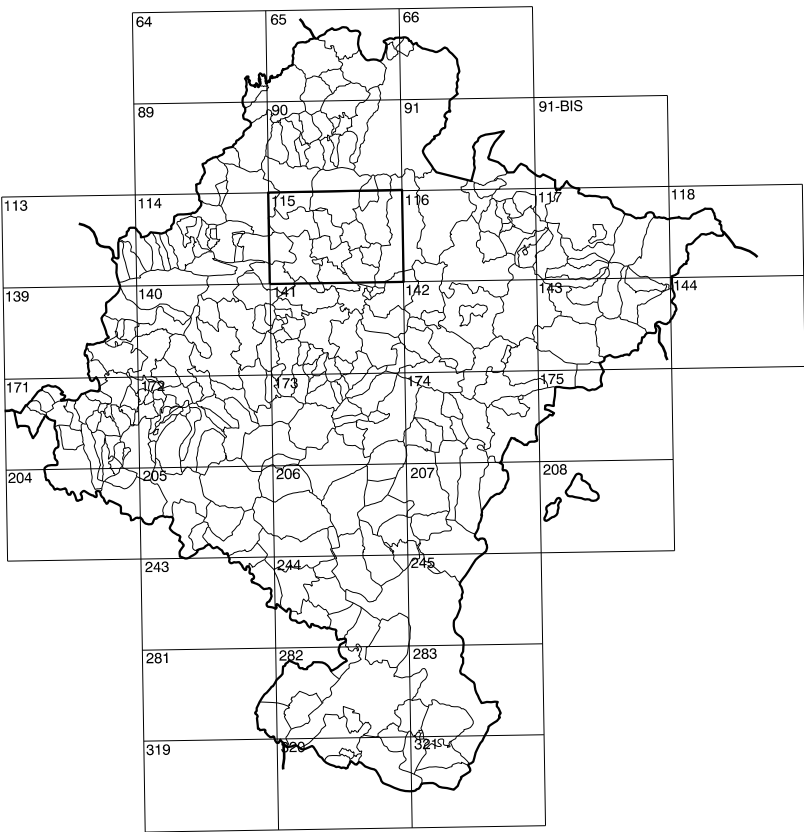
# COMUNIDAD FORAL DE NAVARRA

|          |          |          |
|----------|----------|----------|
| 115(3-4) | 115(3-5) | 115(3-6) |
| 115(4-4) | 115(4-5) | 115(4-6) |
| 115(5-4) | 115(5-5) | 115(5-6) |

|          |         |        |
|----------|---------|--------|
| 1:50.000 | 1:5.000 | GASCUE |
| 115      | 4-5     |        |



**GOBIERNO DE NAVARRA**  
DEPARTAMENTO DE OBRAS PUBLICAS  
TRANSPORTES Y COMUNICACIONES  
SERVICIO DE OBRAS PUBLICAS



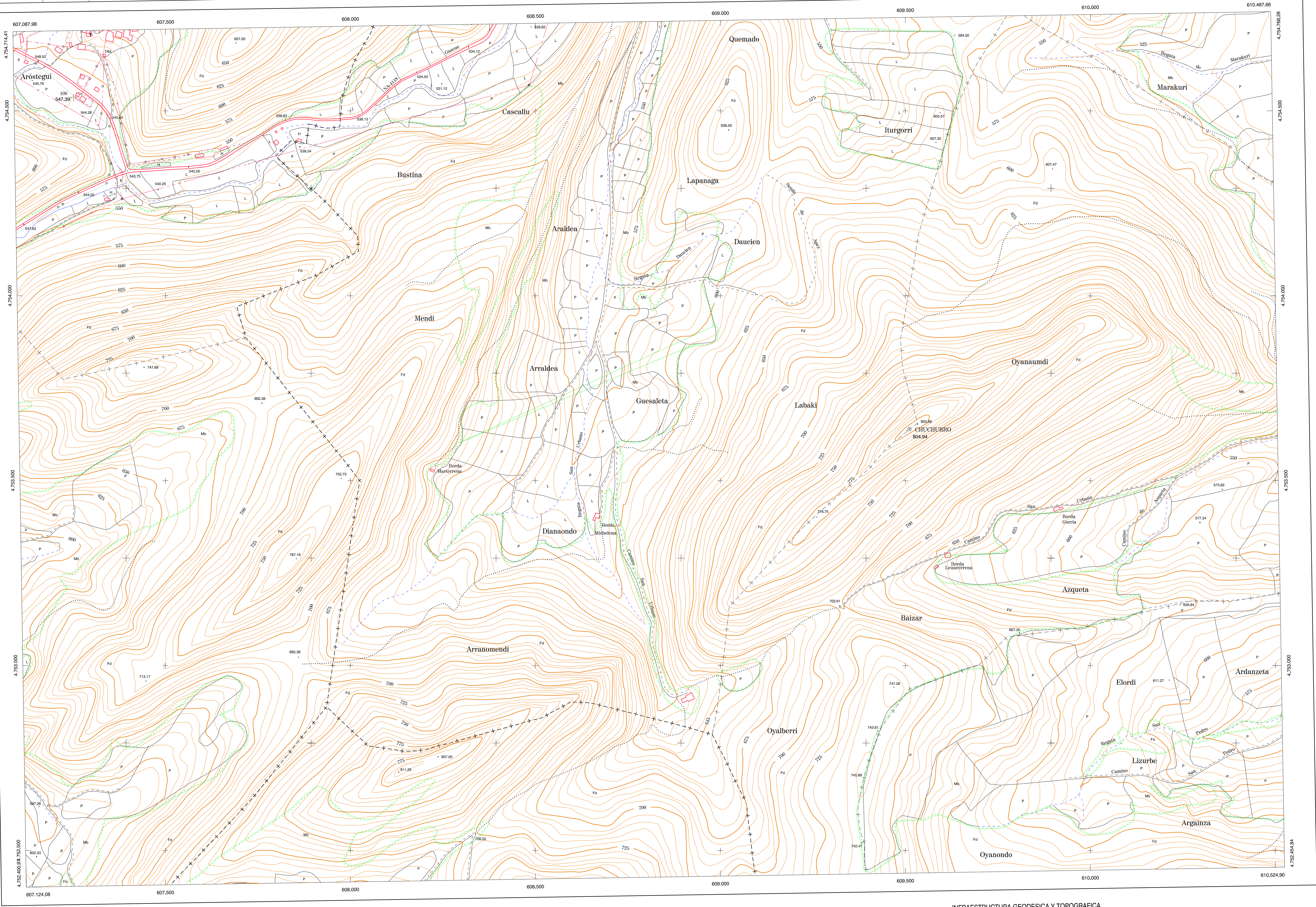
DIVISION DEL TERRITORIO EN HOJAS 1:50.000

**SIGNOS CONVENCIONALES**

- Autopista-Autovía.
- Red de interés general.
- Red de interés de la Comunidad Foral.
- Red comarcal.
- Red local.
- Camino pavimentado.
- Camino sin pavimentar.
- Senda-Cañada.
- Ferrocarril vía electrificada.
- Ferrocarril vía doble.
- Ferrocarril vía única.
- Línea eléctrica.
- Línea telefónica.
- Edificación-Edif. en ruinas.
- Torre metálica-Apoyo de hormigón.
- Tapia-Alambrada-Valla.
- Vértice geodésico de 1º orden.
- Vértice geodésico de orden inferior-Topográfico.
- Señal de nivelación.
- Punto de apoyo.
- Gasoducto.
- Oleoducto.
- Otras conducciones subterráneas.
- Límite de nación.
- Límite de comunidad autónoma.
- Límite de término municipal.
- Límite de concejo.
- Río.
- Arroyo o regata.
- Canal.
- Acequia-Vaguada-Barranco.
- Pozo-Balsa-Fuente-Piscina.
- Curvas de nivel-Curvas de depresión-Altitud.
- Desmonte o terraplén.
- Terreno abancado.
- Parcelario visto.

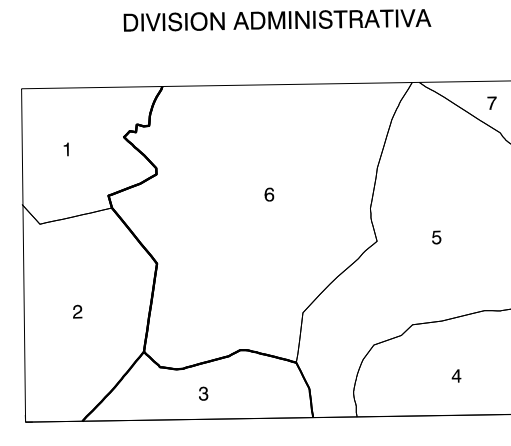
**USOS DE SUELO**

- Cj Coniferas
- E Enjal
- Fd Frondosas
- Fr Frutales
- He Heliófilo
- H4 Huerta-Riego
- L Labor-Secano
- Ma Monte alto
- Mb Monte bajo
- O Olivar
- P Pastos-Pradera
- V Vinya
- J Jardín



DIVISION: 1:5.000 HOJA: 115 (4-5)

|   |   |   |   |   |   |   |   |
|---|---|---|---|---|---|---|---|
| 1 | 2 | 3 | 4 | 5 | 6 | 7 | 8 |
| 1 |   |   |   |   |   |   |   |
| 2 |   |   |   |   |   |   |   |
| 3 |   |   |   |   |   |   |   |
| 4 |   |   |   |   |   |   |   |
| 5 |   |   |   |   |   |   |   |
| 6 |   |   |   |   |   |   |   |
| 7 |   |   |   |   |   |   |   |
| 8 |   |   |   |   |   |   |   |

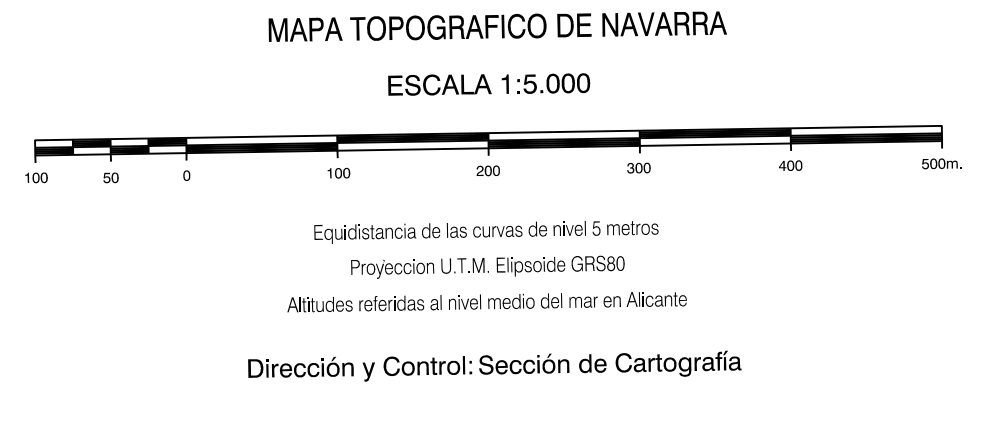


- Aróstegui (Atez)
- Eguaras (Atez)
- Uzi (Justapitia)
- Aracibar (Odieta)
- Olauriz (Odieta)
- Gascue (Odieta)
- Ripa (Odieta)

**INFORMACION COMPLEMENTARIA**

**VUELO**  
Escala: 1/20.000  
Fecha: JULIO-1.990  
Empresa: CEIPA

**RESTITUCION**  
Instrumento: BC3, B8S, P3 Y S02000  
Fecha: SEPTIEMBRE-1.991  
Empresa: TRABAJOS CATASTRALES S.A.



**INFRAESTRUCTURA GEODESICA Y TOPOGRAFICA**

| VERTICES Y SEÑALES NIVELACION | Coordenadas: |               |         | PUNTOS DE APOYO | Coordenadas: |               |         |
|-------------------------------|--------------|---------------|---------|-----------------|--------------|---------------|---------|
|                               | X            | Y             | Z       |                 | X            | Y             | Z       |
| CHUCHURRO                     | 609.508.644  | 4.753.638.966 | 804.940 | 108             | 607.252.296  | 4.754.535.077 | 547.390 |