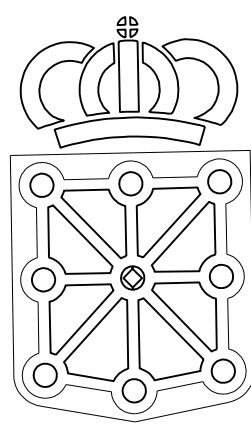


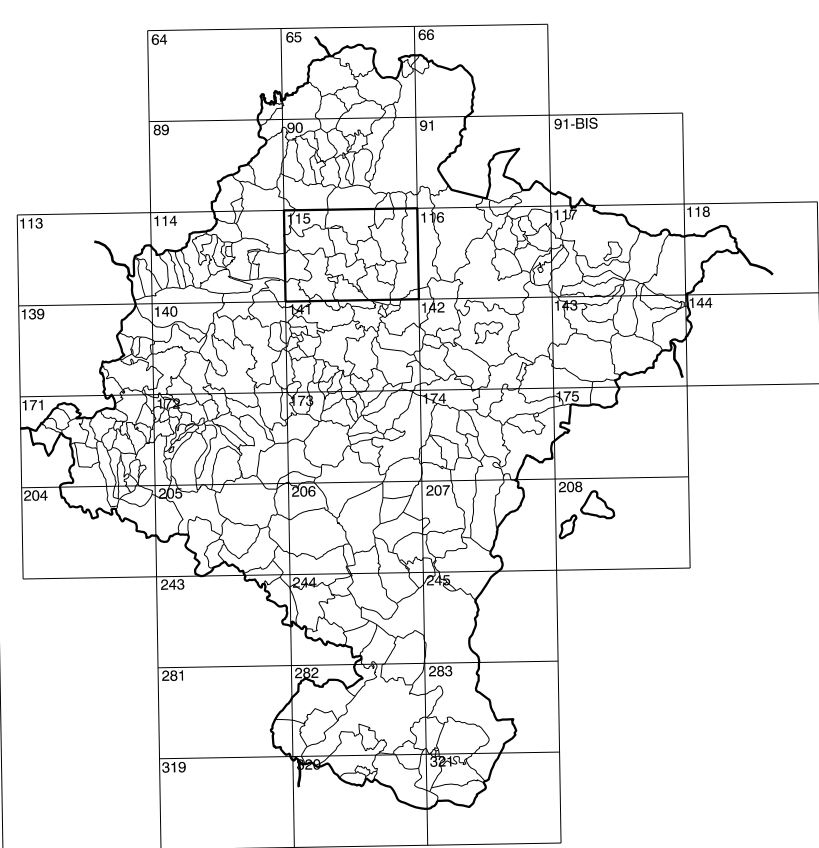
COMUNIDAD FORAL DE NAVARRA

115(3-5)	115(3-6)	115(3-7)
115(4-5)	115(4-6)	115(4-7)
115(5-5)	115(5-6)	115(5-7)

1:50.000	1:5.000	CIAURRIZ
115	4-6	



GOBIERNO DE NAVARRA
 DEPARTAMENTO DE OBRAS PUBLICAS
 TRANSPORTES Y COMUNICACIONES
 SERVICIO DE OBRAS PUBLICAS



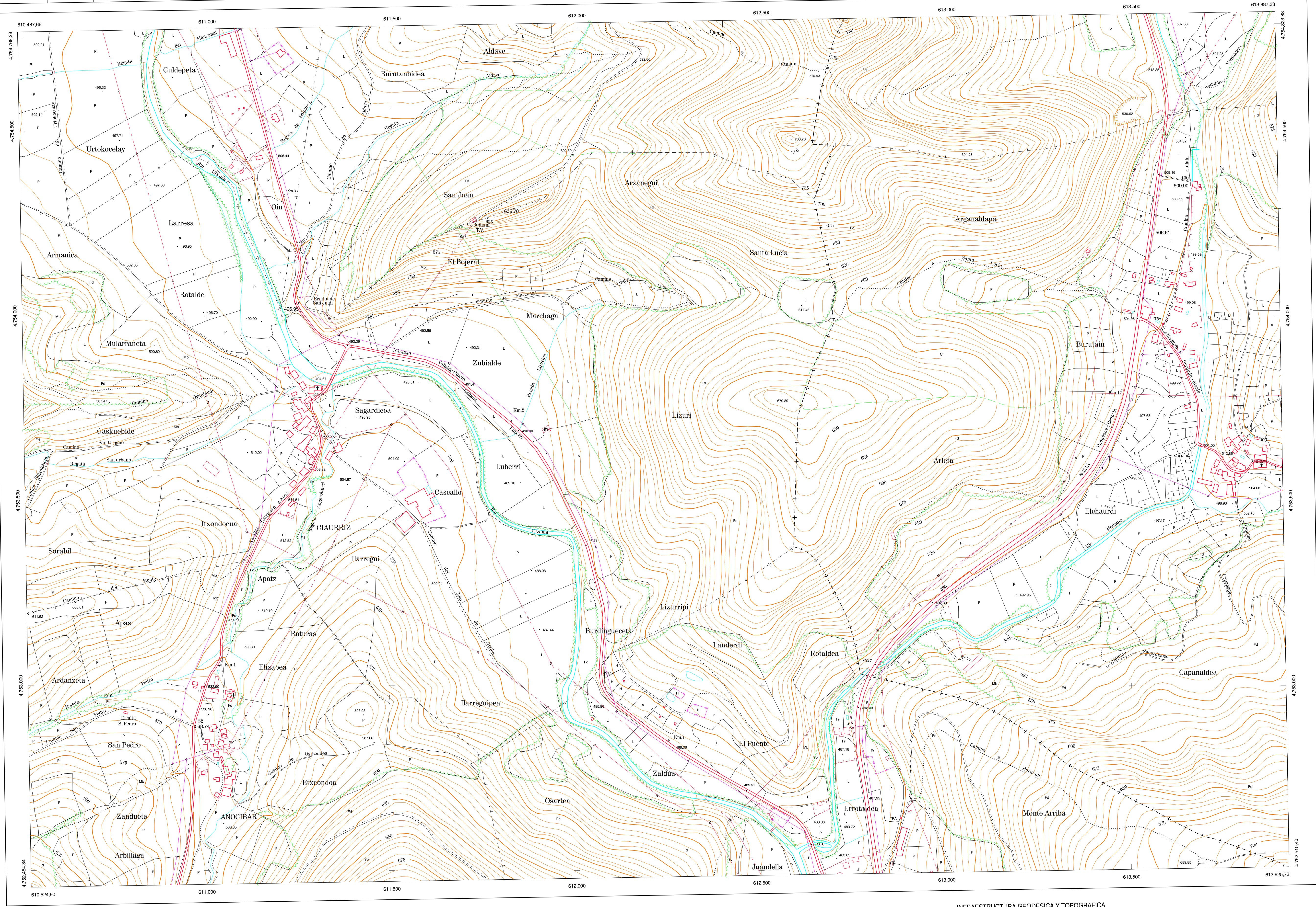
DIVISION DEL TERRITORIO EN HOJAS 1:50.000

SIGNOS CONVENCIONALES

- Autopista-Autovía.
- Red de interés general.
- Red de interés de la Comunidad Foral.
- Red comarcal.
- Red local.
- Camino pavimentado.
- Camino sin pavimentar.
- Senda-Cañada.
- Ferrocarril vía electrificada.
- Ferrocarril vía doble.
- Ferrocarril vía única.
- Línea eléctrica.
- Línea telefónica.
- Edificación-Edif. en ruinas.
- Torre metéorol.-Apoyo de hormigón.
- Tapia-Alambrada-Valia.
- Vértice geodésico de 1º orden.
- Vértice geodésico de orden inferior-Topográfico.
- Señal de nivelación.
- Punto de apoyo.
- Gasoducto.
- Oleoducto.
- Otras conducciones subterráneas.
- Límite de nación.
- Límite de comunidad autónoma.
- Límite de término municipal.
- Límite de concejo.
- Río.
- Arroyo o regata.
- Canal.
- Acequia-Vaguada-Barranco.
- Pozo-Balsa-Fuente-Piscina.
- Curvas de nivel-Curvas de depresión-Altitud.
- Desmonte o terraplén.
- Terreno abancado.
- Parcelario visto.

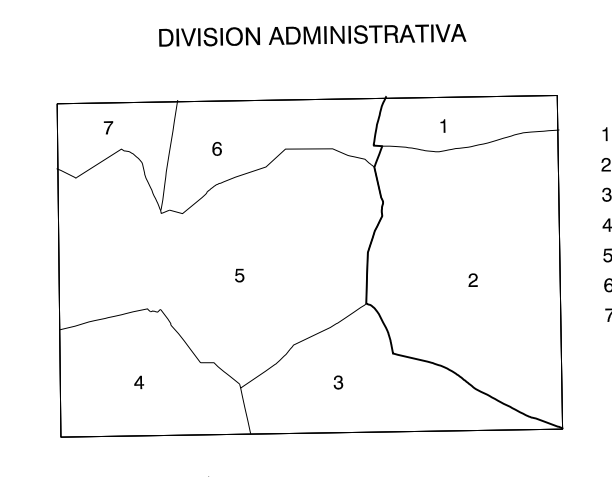
USOS DE SUELO

Cj	Casileras
E	Erial
Fd	Fronzonas
Fr	Frutales
Ho	Hielechal
H	Huerta-Regadío
L	Labor-Sacano
Ma	Monte alto
Mb	Monte bajo
O	Olivar
P	Pastos-Pradera
V	Vía
J	Jardín



DIVISION: 1:5.000 HOJA: 115 (4-6)

1	2	3	4	5	6	7	8

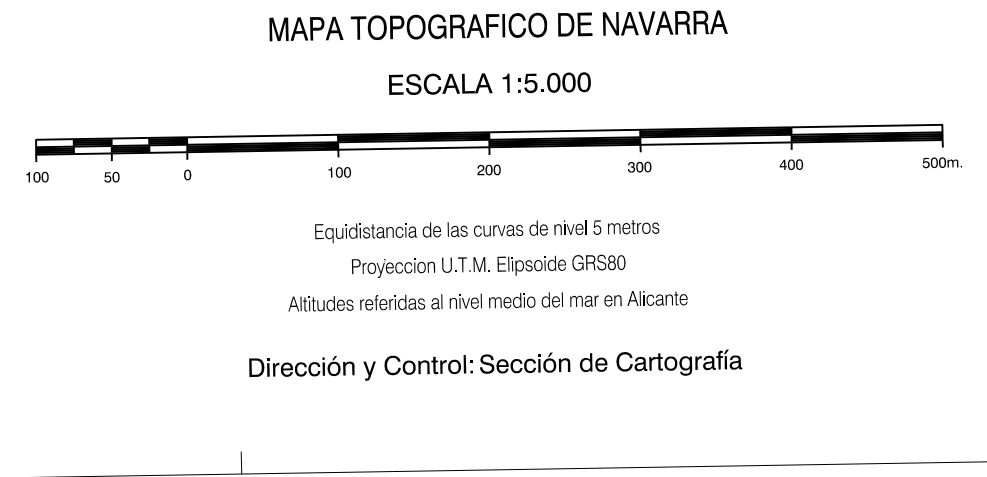


- 1.- Eulain (Anue)
- 2.- Burutain (Anue)
- 3.- Ostz (Odiet)
- 4.- Anocibar (Odiet)
- 5.- Ciauzt (Odiet)
- 6.- Guendulain (Odiet)
- 7.- Ripa (Odiet)

INFORMACION COMPLEMENTARIA

VUELO
 Escala: 1/20.000
 Fecha: JULIO-1.990
 Empresa: CEIFA

RESTITUCION
 Instrumento: B8S Y P3
 Fecha: SEPTIEMBRE-1.991
 Empresa: TRABAJOS CATASTRALES S.A.



INFRAESTRUCTURA GEODESICA Y TOPOGRAFICA

VERTICES Y SEÑALES NIVELACION	Coordenadas:			PUNTOS DE APOYO	Coordenadas:		
	X	Y	Z		X	Y	Z
				52	611.095.370	4.753.079.110	538.741
				100	613.768.756	4.754.571.242	509.904