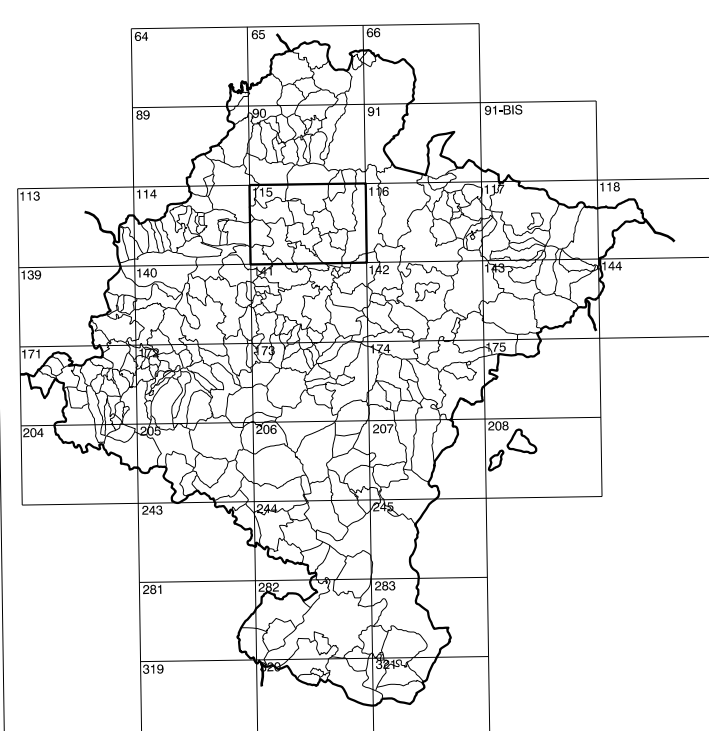


GOBIERNO DE NAVARRA
DEPARTAMENTO DE OBRAS PUBLICAS
TRANSPORTES Y COMUNICACIONES
SERVICIO DE OBRAS PUBLICAS



DIVISION DEL TERRITORIO EN HOJAS 1:50.000

SIGNOS CONVENCIONALES

- Autopista-Autovía.
- Red de interés general.
- Red de interés de la Comunidad Foral.
- Red comercial.
- Red local.
- Camino pavimentado.
- Camino sin pavimento.
- Sendero-Carriada.
- Ferrocarril vía electrificada.
- Ferrocarril vía 000V.
- Ferrocarril vía 25kV.
- Línea eléctrica.
- Línea telefónica.
- Edificación. Edif. en ruinas.
- Torre metéorol. Apoyo de homónim.
- Tapa. Alameda. Vela.
- Vértice geodésico de 1^{er} orden.
- Vértice geodésico de orden inferior. Topográfico.
- Señal de nivelación.
- Punto de apoyo.
- Casco urbano.
- Obsoleto.
- Otras construcciones subterráneas.
- Límite de nación.
- Límite de comunidad autónoma.
- Límite de término municipal.
- Límite de concejo.
- Río.
- Arroyo o regata.
- Canal.
- Acequia. Viaguada. Charcano.
- Pozo. Balsa. Fuente. Píscina.
- Curvas de nivel. Curvas de depresión. Abut.
- Obrero o terraplén.
- Terreno abancallado.
- Parcelario visto.

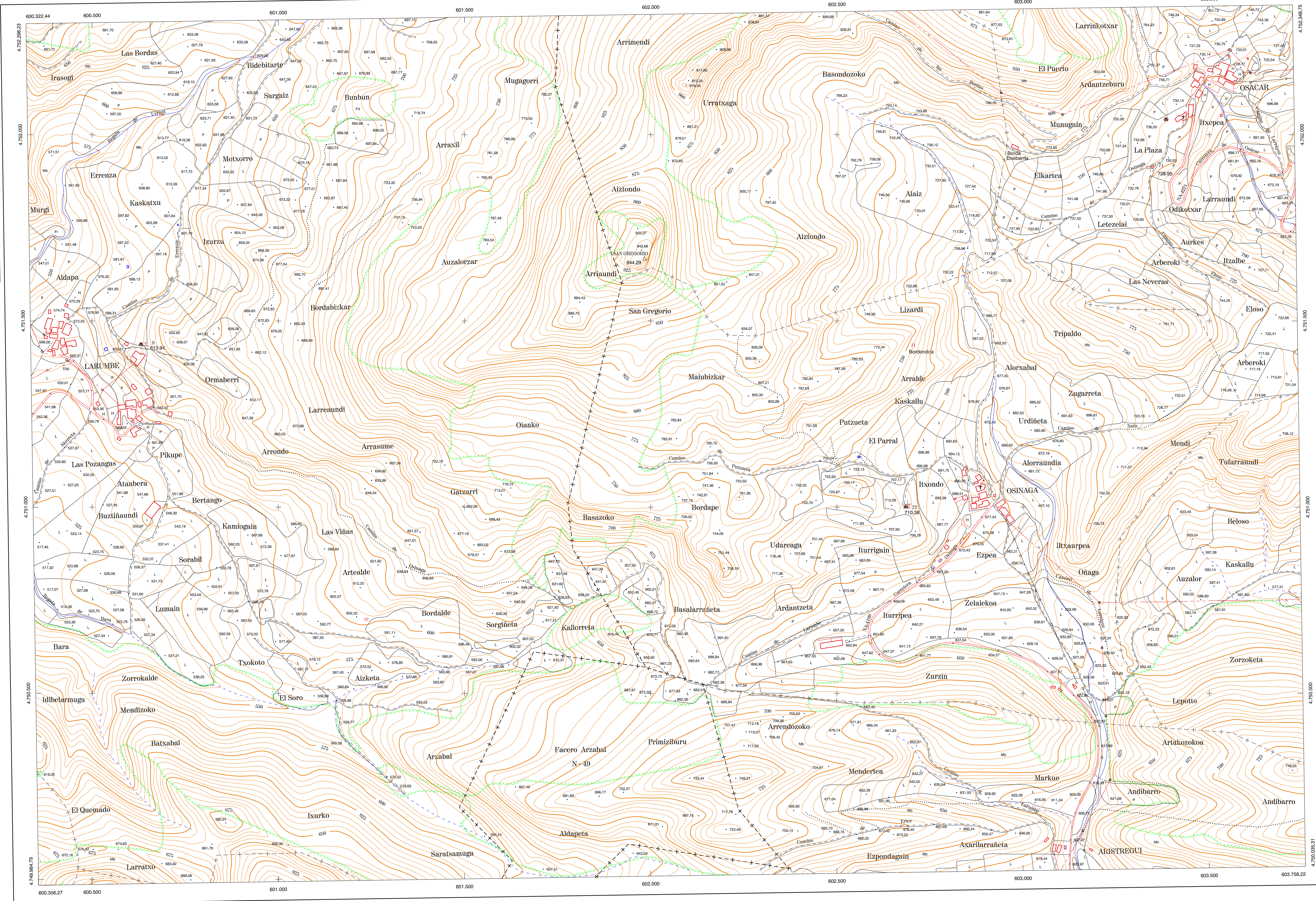
USOS DE SUELO

- Cl Coníferas
- E Erial
- Fd Frondosas
- Ft Fritales
- H Hekchal
- Hu Huerto. Regadío
- L Laber. Secano
- Ma Monte año
- Mb Monte bajo
- O Obrero
- P Pistas. Pradera
- V Vña
- J Jardín

1:50.000	1:5.000	SAN GREGORIO
115	5-3	

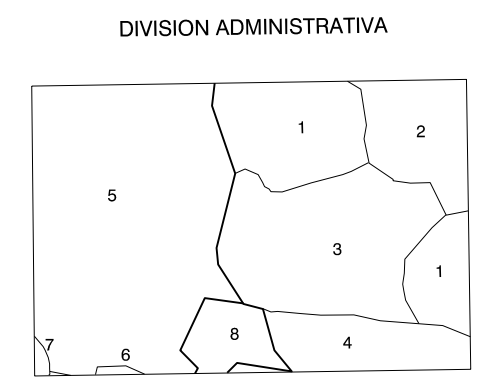
COMUNIDAD FORAL DE NAVARRA

115(4-2)	115(4-3)	115(4-4)
115(5-2)	115(5-3)	115(5-4)
115(6-2)	115(6-3)	115(6-4)



DIVISION: 1:50.000 HOJA: 115 (5-3)

1	2	3	4	5	6	7	8
1							
2							
3							
4							
5							
6							
7							
8							

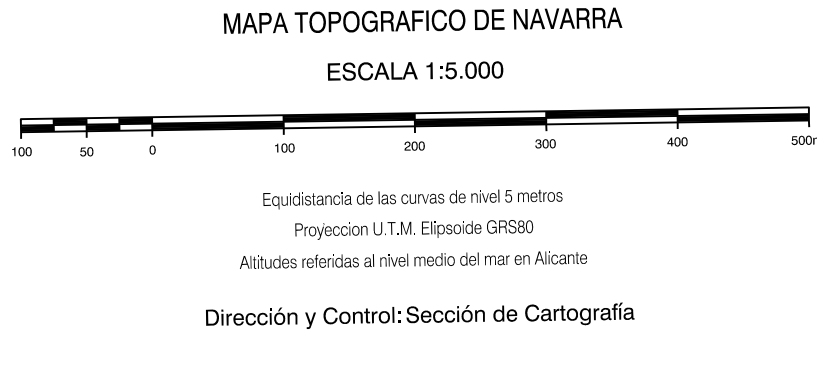


- 1.- Justapeña
- 2.- Oñate (Justapeña)
- 3.- Oñate (Justapeña)
- 4.- Arizaga (Justapeña)
- 5.- Larrauri (Itza)
- 6.- Erice (Itza)
- 7.- Sarate (Itza)
- 8.- Facero 49

INFORMACION COMPLEMENTARIA

VUELO: 1.201.000
Escala: JULIO-1.990
Empresa: CETFA

RESTITUCION: BCS, BBS, P3 Y SD0000
Fecha: OCTUBRES-1991
Empresa: TRABAJOS CATASTRALES S.A.



INFRAESTRUCTURA GEODÉSICA Y TOPOGRÁFICA

VERTICES Y SEÑALES NIVELACION	Coordenadas:			PUNTOS DE APOYO	Coordenadas:		
	X	Y	Z		X	Y	Z
SAN GREGORIO	601.883.158	4.751.687.390	944.290	9	600.644.114	4.751.432.642	613.948
				71	603.342.073	4.751.909.249	728.954
				72	602.689.930	4.751.608.074	710.986