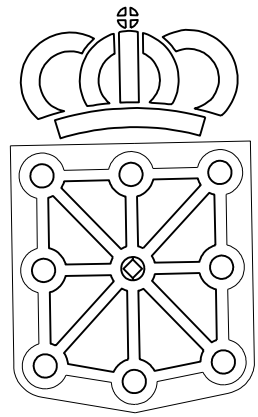


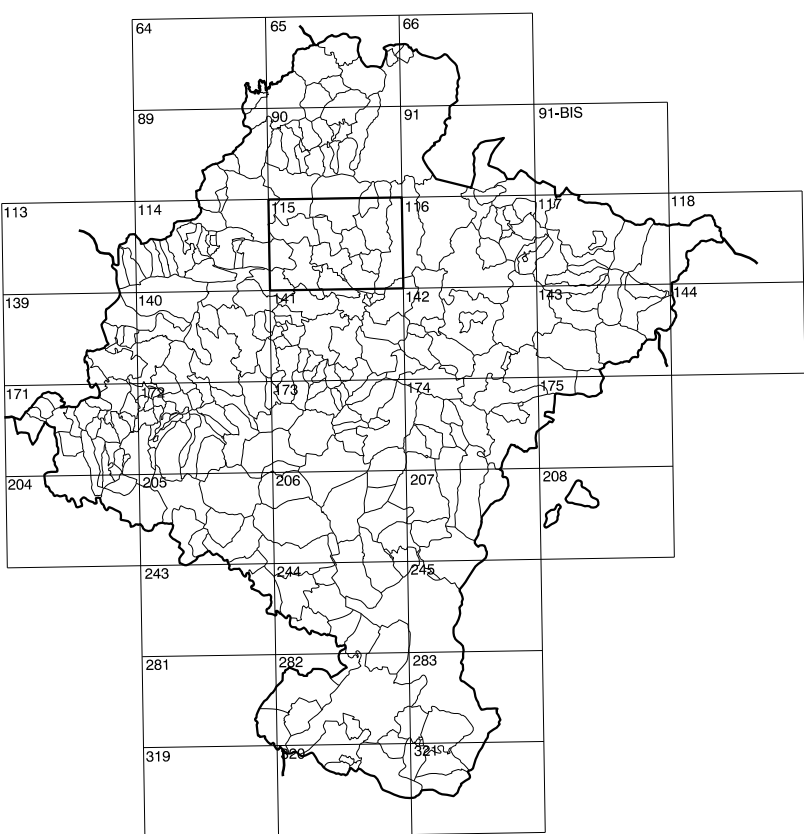
115(4-4)	115(4-5)	115(4-6)
115(5-4)	115(5-5)	115(5-6)
115(6-4)	115(6-5)	115(6-6)

# COMUNIDAD FORAL DE NAVARRA

1:50.000	1:5.000	BELZUNCE
115	5-5	



**GOBIERNO DE NAVARRA**  
DEPARTAMENTO DE OBRAS PUBLICAS  
TRANSPORTES Y COMUNICACIONES  
SERVICIO DE OBRAS PUBLICAS



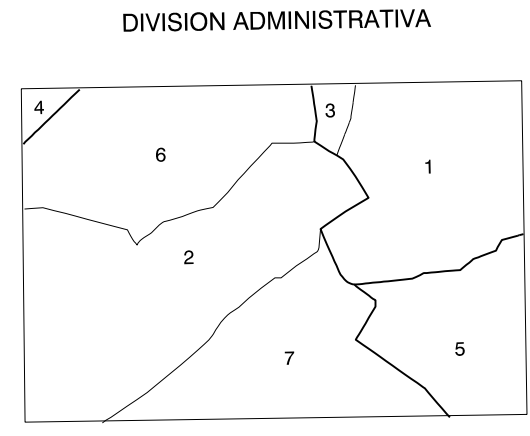
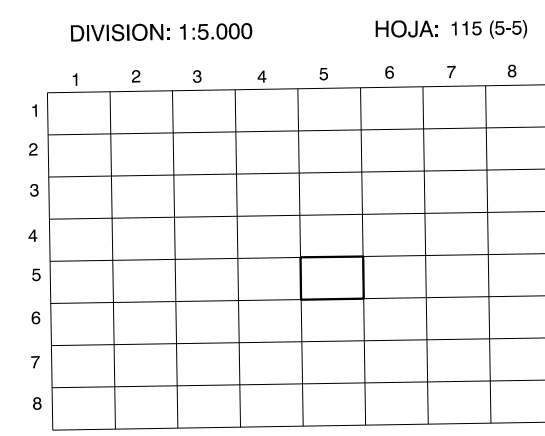
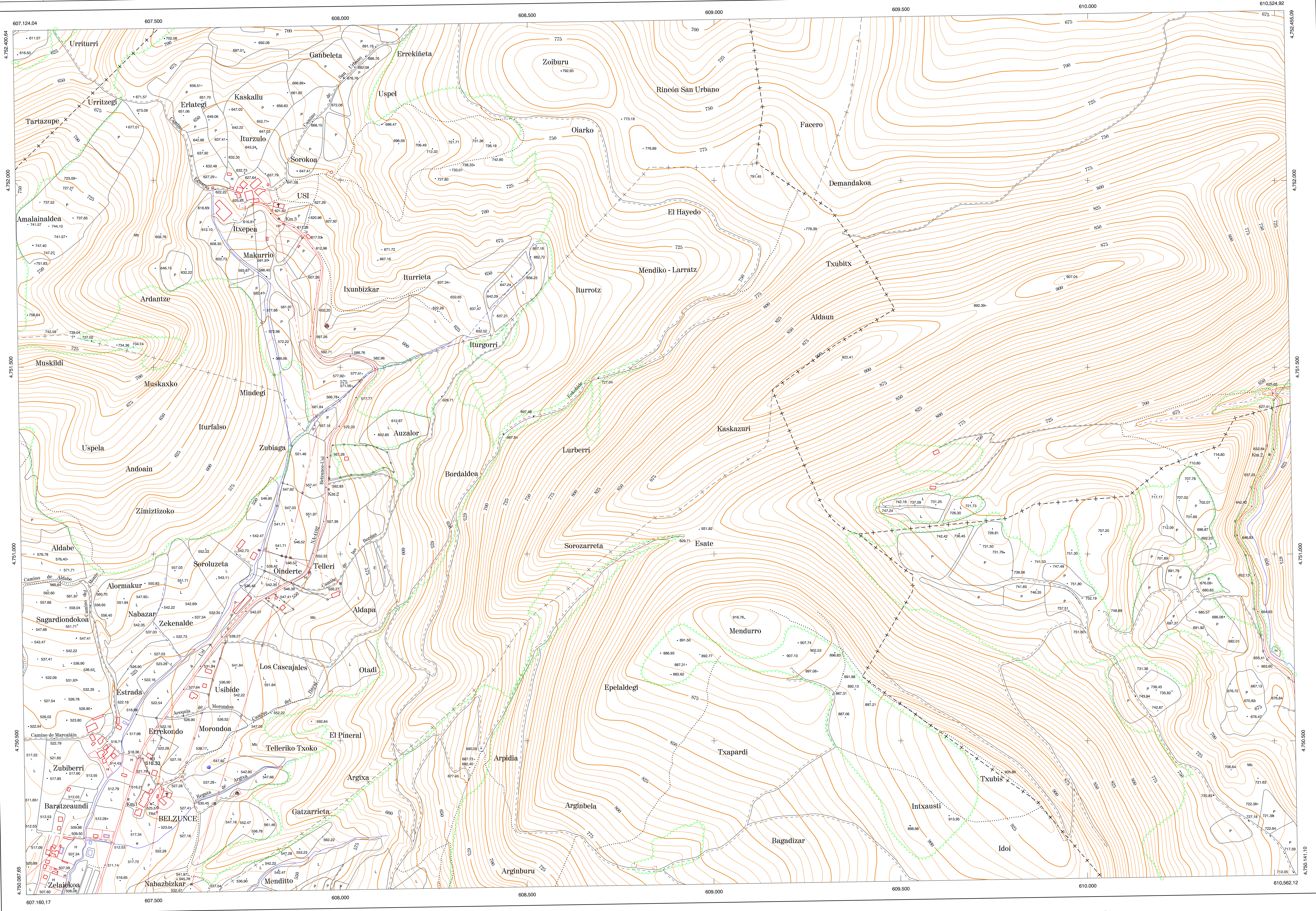
DIVISION DEL TERRITORIO EN HOJAS 1:50.000

**SIGNOS CONVENCIONALES**

- Autopista-Autovía.
- Red de interés general.
- Red de interés de la Comunidad Foral.
- Red comarcal.
- Red local.
- Camino pavimentado.
- Camino sin pavimentar.
- Senda-Cañada.
- Ferrocarril vía electrificada.
- Ferrocarril vía doble.
- Ferrocarril vía única.
- Línea eléctrica.
- Línea telefónica.
- Edificación-Edif. en ruinas.
- Torre metálica-Apoyo de hormigón.
- Tapia-Alambrada-Valla.
- Vértice geodésico de 1º orden.
- Vértice geodésico de orden inferior-Topográfico.
- Señal de nivelación.
- Punto de apoyo.
- Gasoducto.
- Oleoducto.
- Otras conducciones subterráneas.
- Límite de nación.
- Límite de comunidad autónoma.
- Límite de término municipal.
- Límite de concejo.
- Río.
- Arroyo o regata.
- Canal.
- Acequia-Vaguada-Barranco.
- Pozo-Balsa-Fuente-Piscina.
- Curvas de nivel-Curvas de depresión-Altitud.
- Desmonte o terraplén.
- Terreno abarcado.
- Parcelario visto.

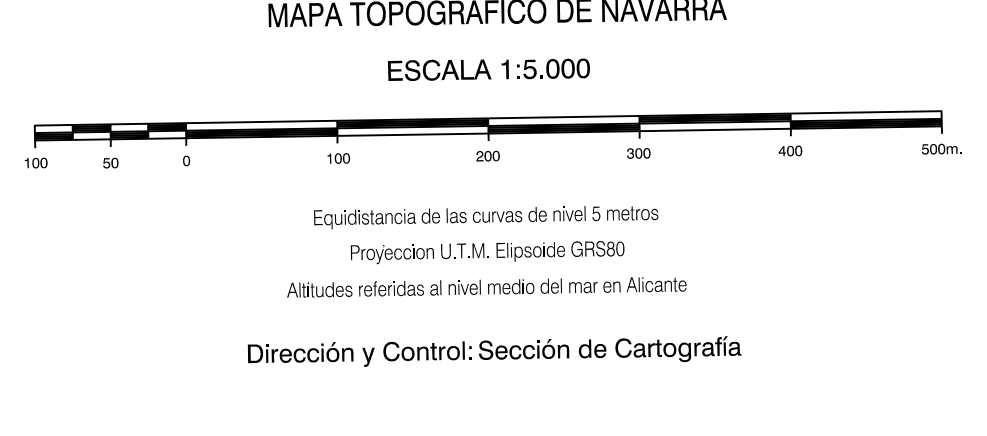
**USOS DE SUELO**

- Cf Coniferas
- E Enal
- Fd Frondosas
- Fr Frutales
- He Heléchal
- H Horta-Regadío
- L Labor-Secano
- Ma Monte alto
- Mb Monte bajo
- O Olivar
- P Pastos-Pradera
- V Viña
- J Jardín



- 1.- Anocibar (Odieta)
- 2.- Belzunce (Justapeña)
- 3.- Clauritz (Odieta)
- 4.- Egiarain (Abaiz)
- 5.- Escabarze
- 6.- Justapeña
- 7.- Navaz (Justapeña)

**INFORMACION COMPLEMENTARIA**  
VUELO  
Escala: 1/20.000  
Fecha: JULIO 1.990  
Empresa: CEIFA  
RESTITUCION  
Instrumento: BBS Y PLANICOMP P3  
Fecha: ABRIL 1.991  
Empresa: TRABAJOS CATASTRALES S.A.



VERTICES Y SEÑALES NIVELACION	Coordenadas:			PUNTOS DE APOYO	Coordenadas:		
	X	Y	Z		X	Y	Z
				89	607.465.924	4.750.452.352	518.330