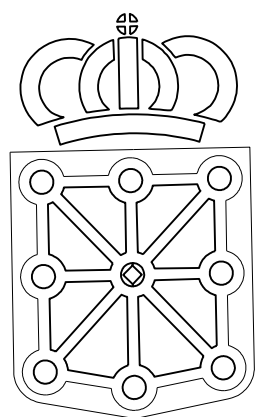


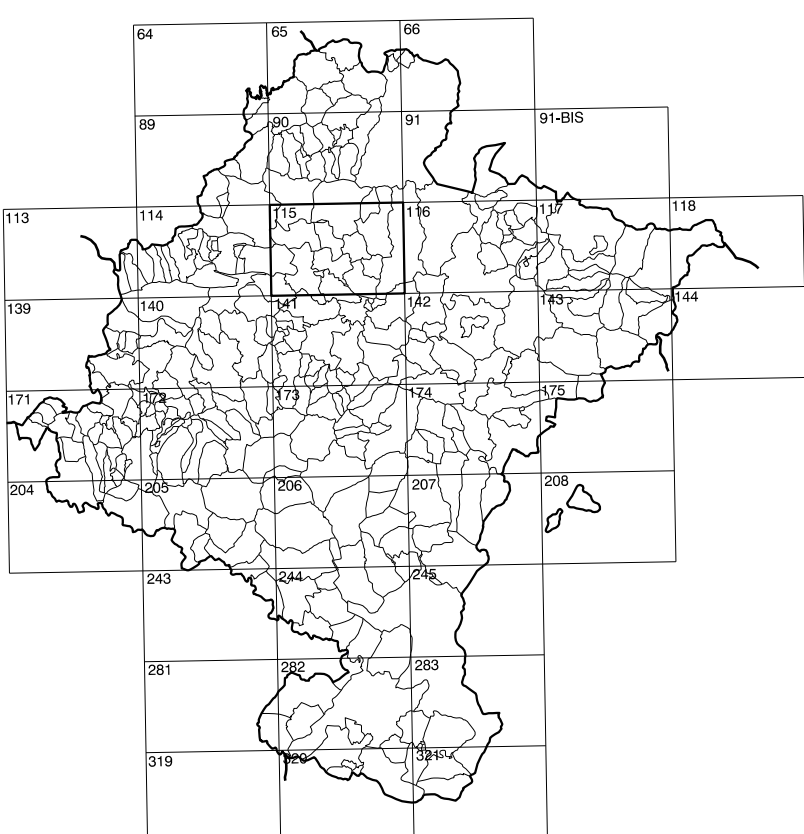
# COMUNIDAD FORAL DE NAVARRA

115(4-7)	115(4-8)	116(4-1)
115(5-7)	115(5-8)	116(5-1)
115(6-7)	115(6-8)	116(6-1)

1:50.000	1:5.000	LARRASOAINA
115	5-8	



**GOBIERNO DE NAVARRA**  
DEPARTAMENTO DE OBRAS PUBLICAS  
TRANSPORTES Y COMUNICACIONES  
SERVICIO DE OBRAS PUBLICAS



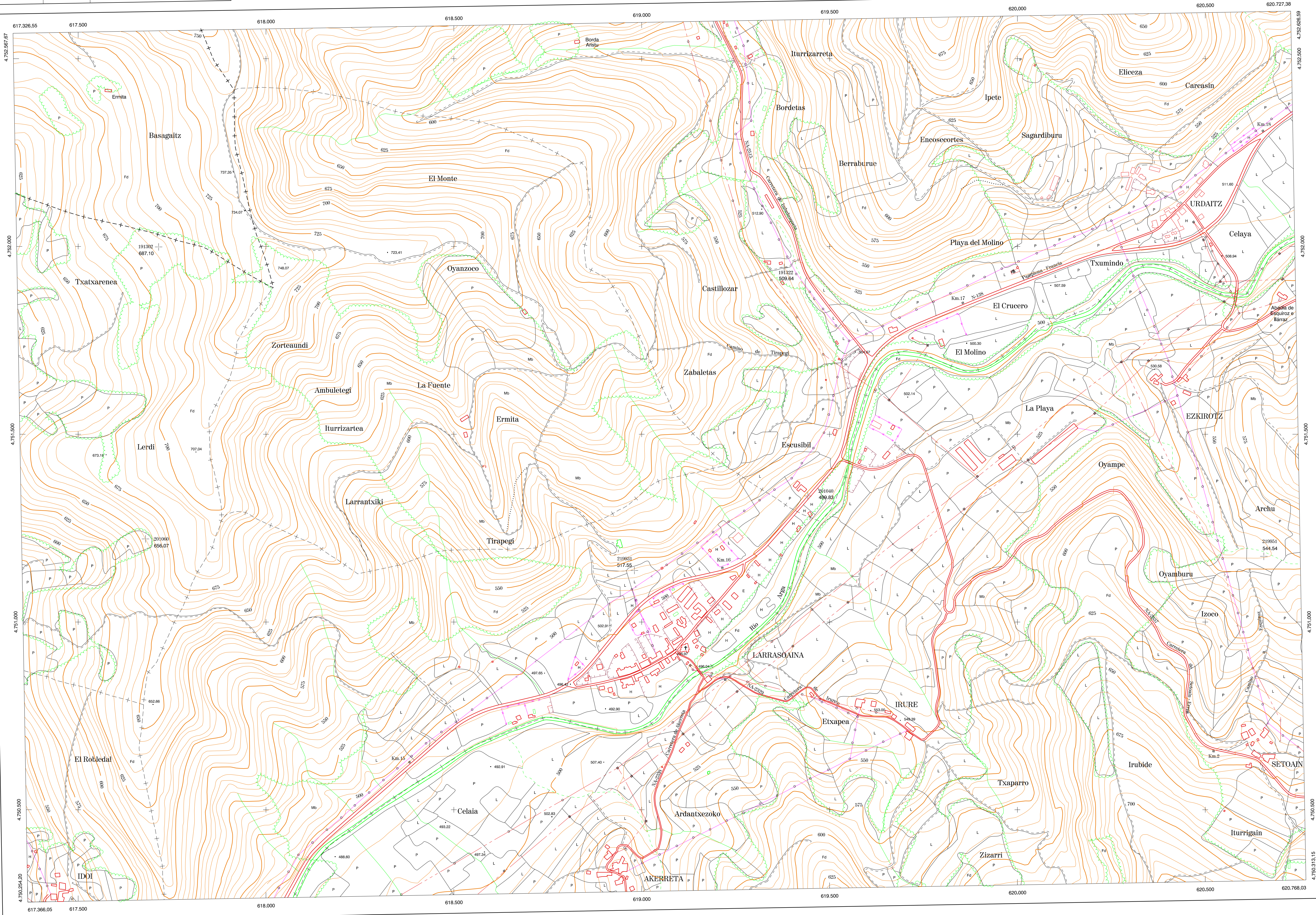
DIVISION DEL TERRITORIO EN HOJAS 1:50.000

### SIGNOS CONVENCIONALES

- Autopista-Autovía.
- Red de interés general.
- Red de interés de la Comunidad Foral.
- Red comarcal.
- Red local.
- Camino pavimentado.
- Camino sin pavimentar.
- Senda-Cañada.
- Ferrocarril vía electrificada.
- Ferrocarril vía doble.
- Ferrocarril vía única.
- Línea eléctrica.
- Línea telefónica.
- Edificación. Edif. en ruinas.
- Torre metéorológica-Apoyo de hormigón.
- Tapia-Alambrada-Valla.
- Vertice geodésico de 1º orden.
- Vertice geodésico de orden inferior-Topográfico.
- Señal de nivelación.
- Punto de apoyo.
- Gasoducto.
- Oleoducto.
- Otras conducciones subterráneas.
- Limite de nación.
- Limite de comunidad autónoma.
- Limite de término municipal.
- Limite de concejo.
- Río.
- Arroyo o regata.
- Canal.
- Acoquia-Vaguada-Barranco.
- Pozo-Balsa-Fuente-Piscina.
- Curvas de nivel-Curvas de depresión-Altitud.
- Desmonte o terraplén.
- Terreno abancaldado.
- Parcelario visto.

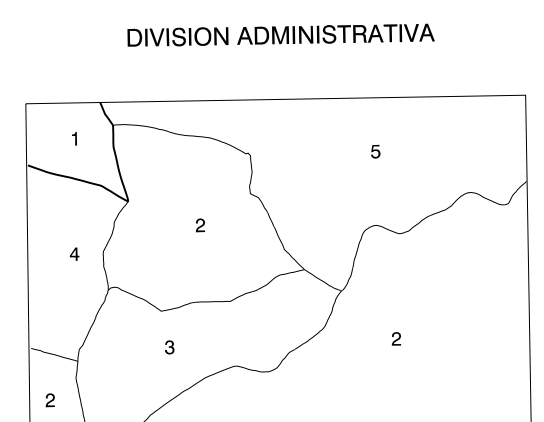
### USOS DE SUELO

- Cf Conterras
- E Estial
- Fd Frondosas
- Fr Frutales
- He Helechal
- H Huerta-Regadío
- L Labor-Secano
- Ma Monte alto
- Mb Monte bajo
- O Oliver
- P Prados-Pradera
- V Vña
- J Jardín



DIVISION: 1:5.000 HOJA: 115 (5-8)

1	2	3	4	5	6	7	8
1	2	3	4	5	6	7	8

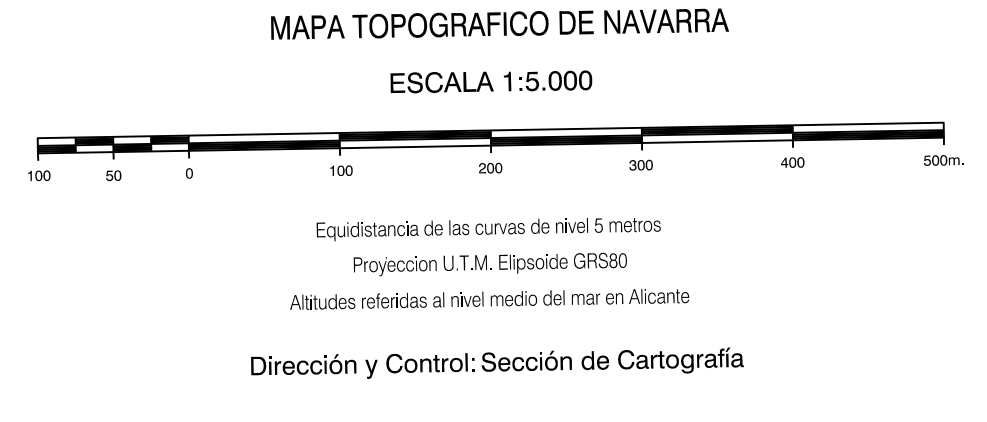


- 1.- Anué
- 2.- Esteribar
- 3.- Larrasoaina (Esteribar)
- 4.- Sarriena (Esteribar)
- 5.- Urdatz (Esteribar)

**INFORMACION COMPLEMENTARIA**

**VUELO**  
Escala: 1/20.000  
Fecha: JUNIO-1991  
Empresa: AZIMUT S.A.

**RESTITUCION**  
Instrumento: BBS Y P3  
Fecha: OCTUBRE-1992  
Empresa: TRABAJOS CATASTRALES S.A.



### INFRAESTRUCTURA GEODESICA Y TOPOGRAFICA

VERTICES Y SEÑALES NIVELACION	Coordenadas:			PUNTOS DE APOYO	Coordenadas:		
	X	Y	Z		X	Y	Z
				191302	617.714.676	4.751.998.606	687.101
				191322	619.379.981	4.751.944.154	509.648
				201040	619.442.699	4.751.935.613	499.837
				201060	617.679.682	4.751.221.154	666.072
				219631	618.981.019	4.751.137.047	517.558
				219951	620.656.301	4.751.174.789	544.842