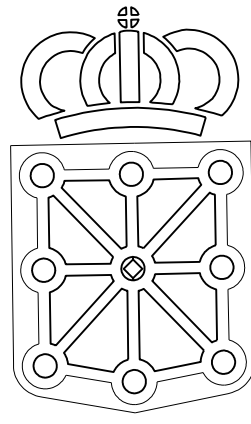


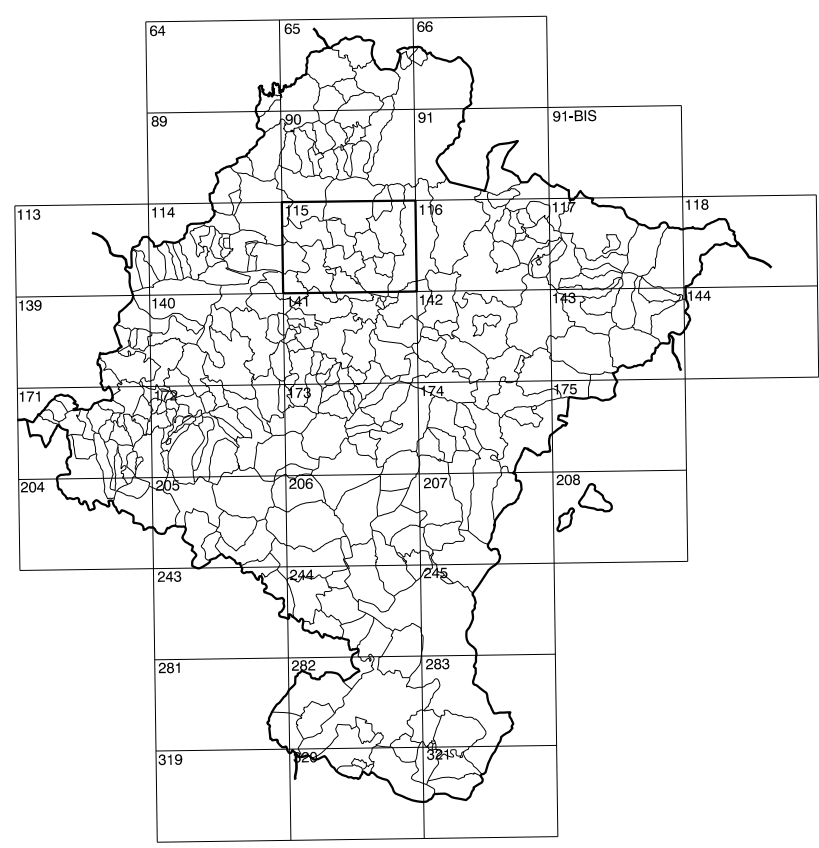
COMUNIDAD FORAL DE NAVARRA

114(5-8)	115(5-1)	115(5-2)
114(6-8)	115(6-1)	115(6-2)
114(7-8)	115(7-1)	115(7-2)

1:50.000	1:5.000	ERROTZ
115	6-1	



GOBIERNO DE NAVARRA
DEPARTAMENTO DE OBRAS PUBLICAS
TRANSPORTES Y COMUNICACIONES
SERVICIO DE OBRAS PUBLICAS



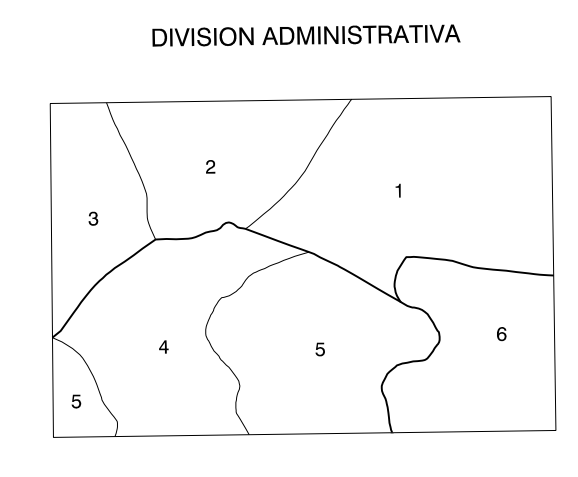
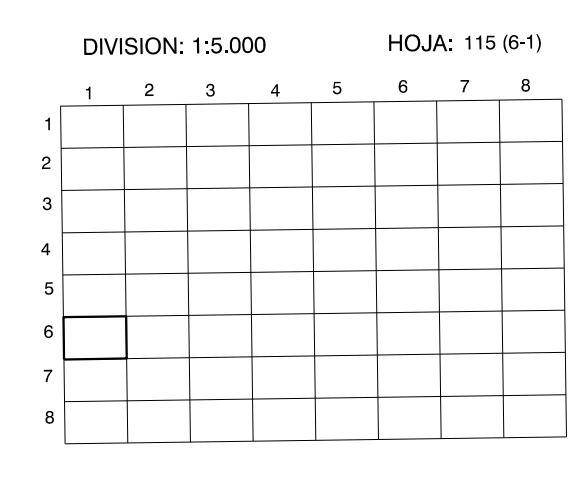
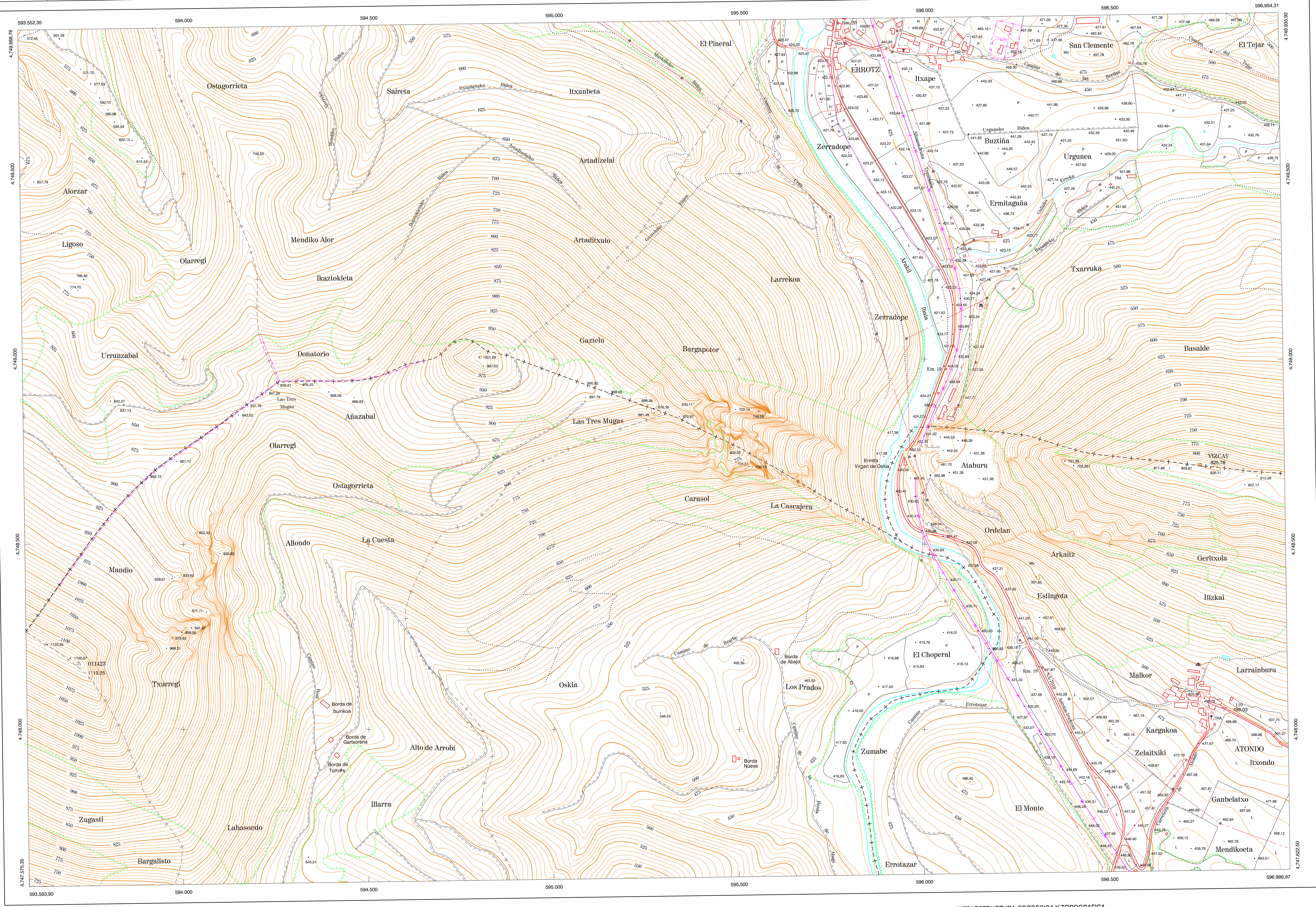
DIVISION DEL TERRITORIO EN HOJAS 1:50.000

SIGNOS CONVENCIONALES

- Autopista.-Autovía.
- Red de interés general.
- Red de interés de la Comunidad Foral.
- Red comarcal.
- Red local.
- Camino pavimentado.
- Camino sin pavimentar.
- Senda.-Cañada.
- Ferrocarril vía electrificada.
- Ferrocarril vía doble.
- Ferrocarril vía única.
- Línea eléctrica.
- Línea telefónica.
- Edificación.-Est. en ruinas.
- Torre metálica.-Apoyo de hormigón.
- Tapias.-Alambrada.-Valla.
- Vértice geodésico de 1º orden.
- Vértice geodésico de orden inferior.-Topográfico.
- Señal de nivelación.
- Punto de apoyo.
- Gasoducto.
- Oleoducto.
- Otras conducciones subterráneas.
- Límite de nación.
- Límite de comunidad autónoma.
- Límite de término municipal.
- Límite de concejo.
- Río.
- Arroyo o regata.
- Canal.
- Acequia.-Vaguada.-Barranco.
- Pozo.-Balsa.-Fuente.-Piscina.
- Curvas de nivel.-Curvas de depresión.-Albuid.
- Desmonte o terraplén.
- Parcelación visto.

USOS DE SUELO

- Cf Coníferas
- E Enal
- Fd Frondosas
- Fr Frutales
- Hh Hlechal
- Hu Huerta.-Regadío
- L Labor.-Secano
- Ma Monte alto
- Mb Monte bajo
- O Olivar
- P Pastos.-Pradera
- V Viña
- J Jardín

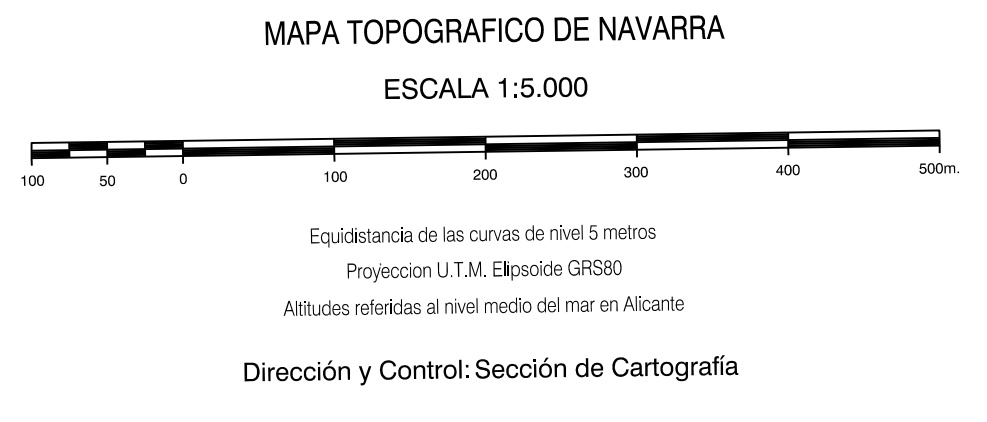


- 1.- Errotz (Arakil)
- 2.- Unizola (Arakil)
- 3.- Ekai (Arakil)
- 4.- Izarbe (Oto)
- 5.- Ota
- 6.- Atondo (Ota)

INFORMACION COMPLEMENTARIA

VUELO
Escala: 1/20.000
Fecha: JULIO-1.990
Empresa: CETFA

RESTITUCION
Instrumento: BC3, B65, P3 Y SD2000
Fecha: ABRIL-1.991
Empresa: TRABAJOS CATASTRALES S.A.



INFRAESTRUCTURA GEODÉSICA Y TOPOGRÁFICA

VERTICES Y SEÑALES NIVELACION	Coordenadas:			PUNTOS DE APOYO	Coordenadas:		
	X	Y	Z		X	Y	Z
VIZCAY 011423	596.744.030	4.748.714.638	825.780	110	596.808.795	4.748.058.522	499.027