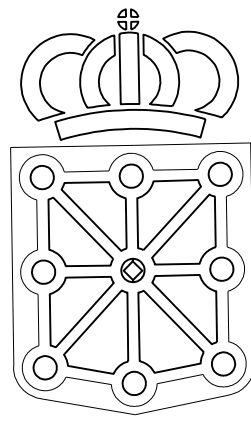


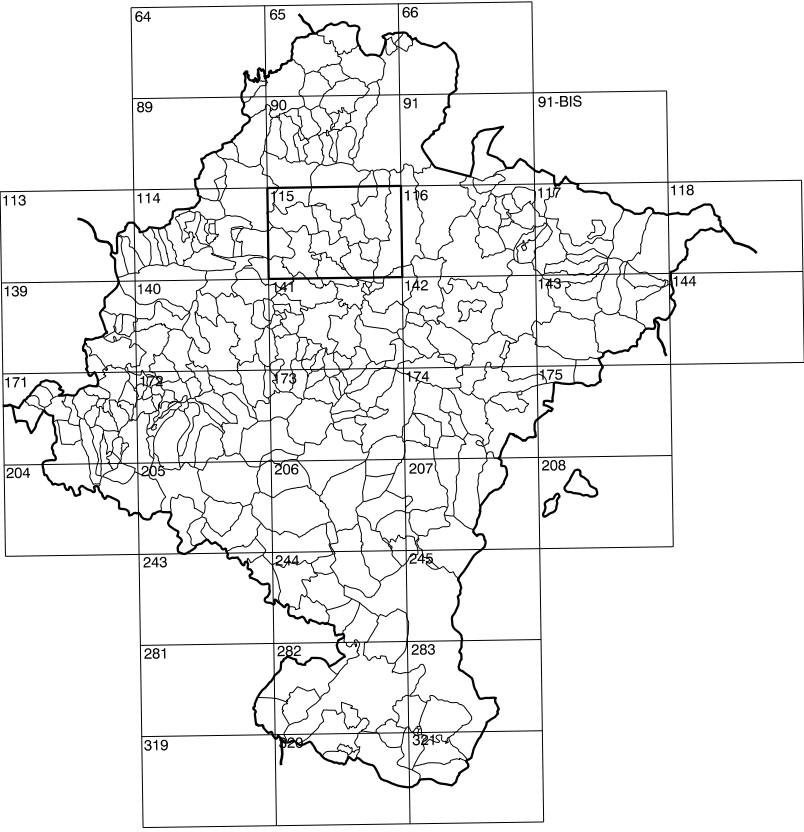
COMUNIDAD FORAL DE NAVARRA

115(5-1)	115(5-2)	115(5-3)
115(6-1)	115(6-2)	115(6-3)
115(7-1)	115(7-2)	115(7-3)

1:50.000	1:5.000	OCHOVI
115	6-2	



GOBIERNO DE NAVARRA
DEPARTAMENTO DE OBRAS PUBLICAS
TRANSPORTES Y COMUNICACIONES
SERVICIO DE OBRAS PUBLICAS



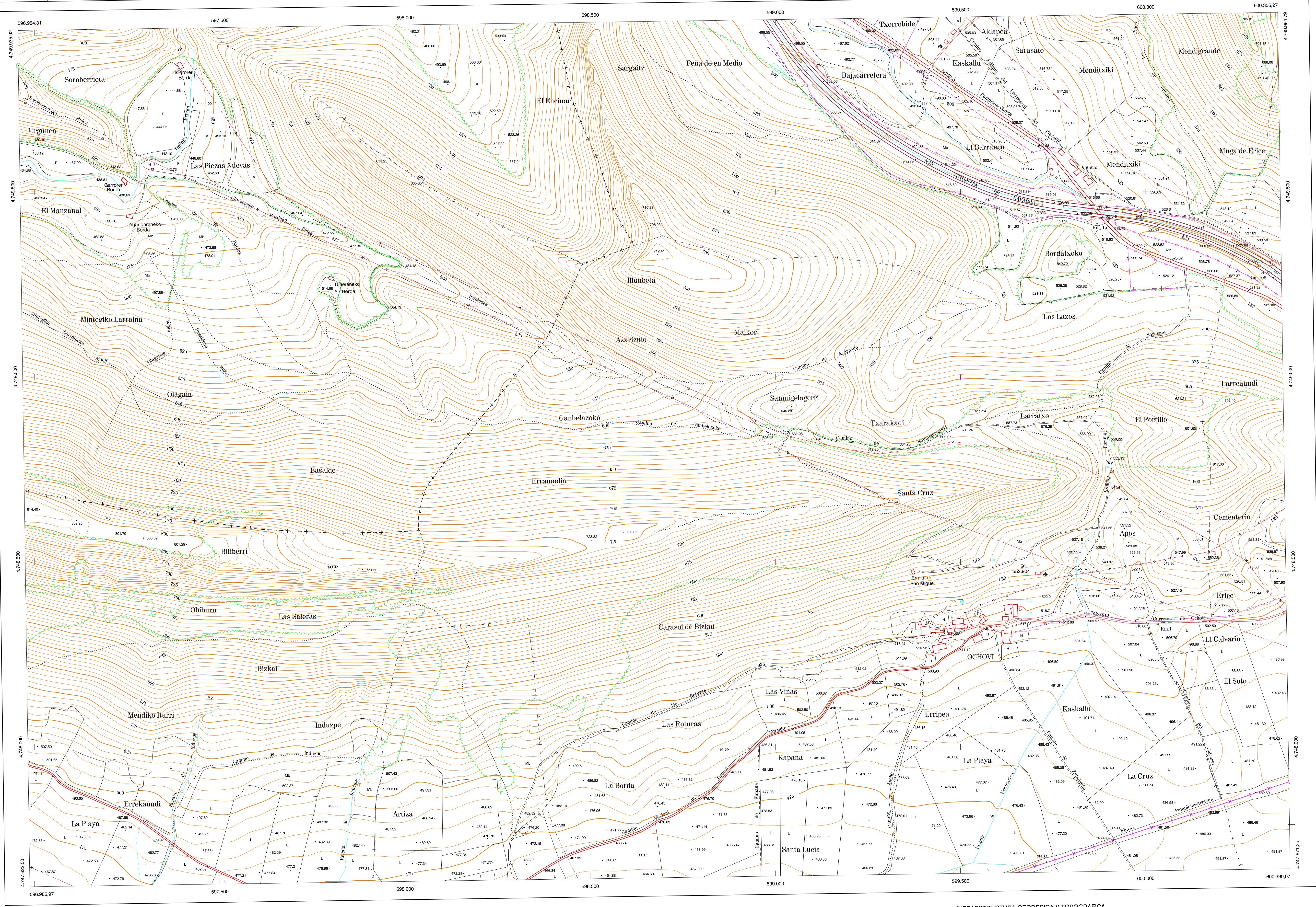
DIVISION DEL TERRITORIO EN HOJAS 1:50.000

SIGNOS CONVENCIONALES

- Autopista, Autovía.
- Red de interés general.
- Red de interés de la Comunidad Foral.
- Red comarcal.
- Red local.
- Camino pavimentado.
- Camino sin pavimentar.
- Senda-Cañada.
- Ferrocarril vía electrificada.
- Ferrocarril vía doble.
- Ferrocarril vía única.
- Línea eléctrica.
- Línea telefónica.
- Edificación-Escif en ruinas.
- Torre metálica-Apoyo de hormigón.
- Tapia-Alambrada-Valía.
- Vértice geodésico de 1er orden.
- Vértice geodésico de orden inferior-Topográfico.
- Señal de nivelación.
- Punto de apoyo.
- Gasoducto.
- Oleoducto.
- Otras conducciones subterráneas.
- Límite de nación.
- Límite de comunidad autónoma.
- Límite de término municipal.
- Límite de concejo.
- Río.
- Arroyo o regata.
- Canal.
- Acequia-Vaguada-Barranco.
- Pozo-Balsa-Fuente-Piscina.
- Curvas de nivel-Curvas de depresión-Altitud.
- Desmonte o terraplén.
- Parcelario visto.

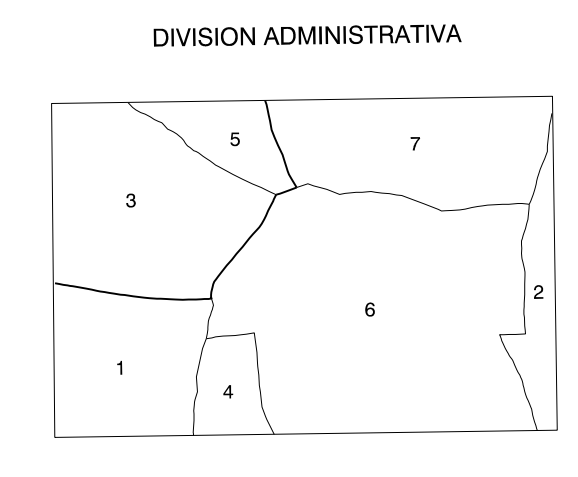
USOS DE SUELO

- Cf Corrilas
- E Erial
- Fd Frondosas
- Fr Frutales
- Hh Hielochal
- Hu Huerta-Regadío
- L Labor-Secano
- Ma Monte alto
- Mb Monte bajo
- O Olivar
- P Pastos-Pradera
- V Viña
- J Jardín



DIVISION: 1:5.000 HOJA: 115 (6-2)

1	2	3	4	5	6	7	8
1							
2							
3							
4							
5							
6							
7							
8							



- Atorido (Iza)
- Erica (Iza)
- Errotz (Arakil)
- Izua
- Izudiaga (Arakil)
- Ochovi (Iza)
- Sarasate (Iza)

INFORMACION COMPLEMENTARIA

VUELO
Escala: 1/20.000
Fecha: JULIO-1.990
Empresa: CETFA

RESTITUCION
Instrumento: BBS Y PLANICOMP P3
Fecha: ABRIL-1.991
Empresa: TRABAJOS CATASTRALES S.A.

MAPA TOPOGRAFICO DE NAVARRA
ESCALA 1:5.000

Equidistancia de las curvas de nivel 5 metros
Proyección U.T.M. Epsokón GRS80
Altitudes referidas al nivel medio del mar en Alicante

Dirección y Control: Sección de Cartografía

INFRAESTRUCTURA GEODÉSICA Y TOPOGRÁFICA

VERTICES Y SEÑALES NIVELACION	Coordenadas:			PUNTOS DE APOYO	Coordenadas:		
	X	Y	Z		X	Y	Z
				66	599.696.575	4.748.472.827	552.904