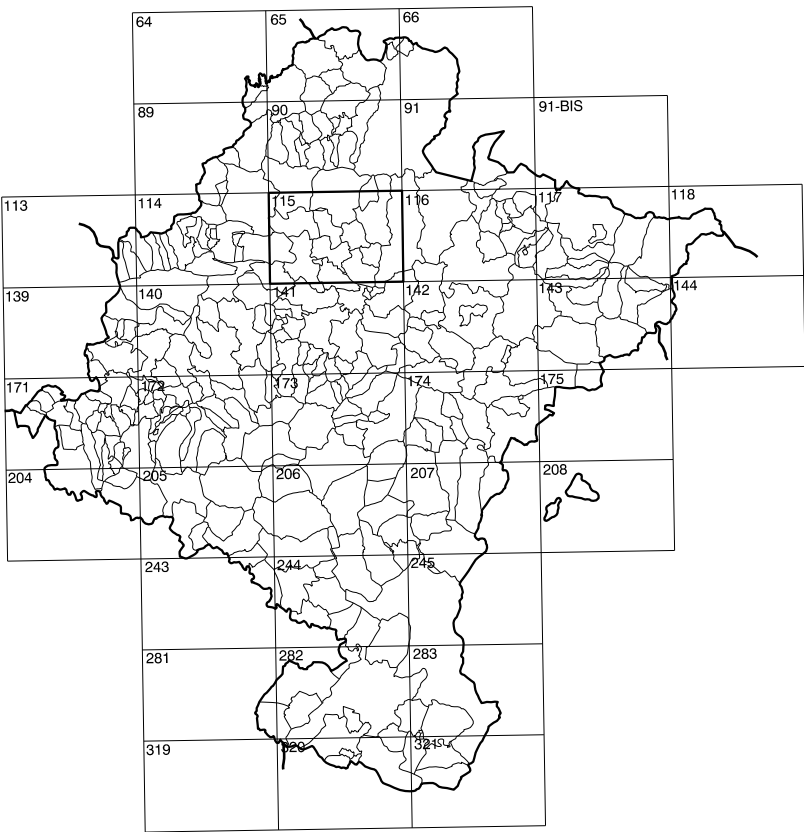


GOBIERNO DE NAVARRA
DEPARTAMENTO DE OBRAS PUBLICAS
TRANSPORTES Y COMUNICACIONES
SERVICIO DE OBRAS PUBLICAS



DIVISION DEL TERRITORIO EN HOJAS 1:50.000

SIGNOS CONVENCIONALES

- Autopista-Autovía.
- Red de interés general.
- Red de interés de la Comunidad Foral.
- Red comarcal.
- Red local.
- Camino pavimentado.
- Camino sin pavimentar.
- Senda-Cañada.
- Ferrocarril vía electrificada.
- Ferrocarril vía doble.
- Ferrocarril vía única.
- Línea eléctrica.
- Línea telefónica.
- Edificación-Edif. en ruinas.
- Torre metélica-Apoyo de hormigón.
- Tapia-Alambrada-Valía.
- Vértice geodésico de 1^{er} orden.
- Vértice geodésico de orden inferior-Topográfico.
- Señal de nivelación.
- Punto de apoyo.
- Gasoducto.
- Oleoducto.
- Otras conducciones subterráneas.
- Límite de nación.
- Límite de comunidad autónoma.
- Límite de término municipal.
- Límite de concejo.
- Río.
- Arroyo o regata.
- Canal.
- Acequia-Vaguada-Barranco.
- Pozo-Balsa-Fuente-Piscina.
- Curvas de nivel-Curvas de depresión-Altitud.
- Desmonte o terraplén.
- Terreno abancado.
- Parcelario visto.

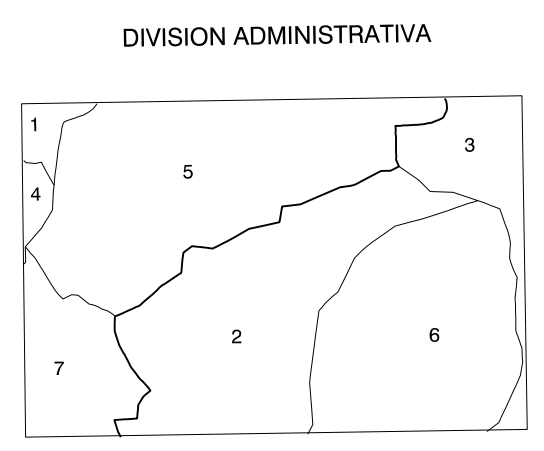
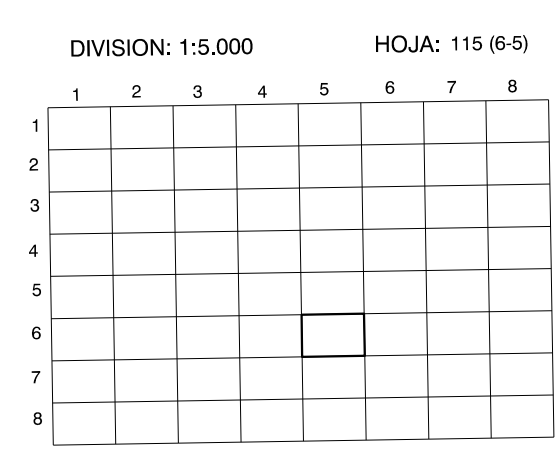
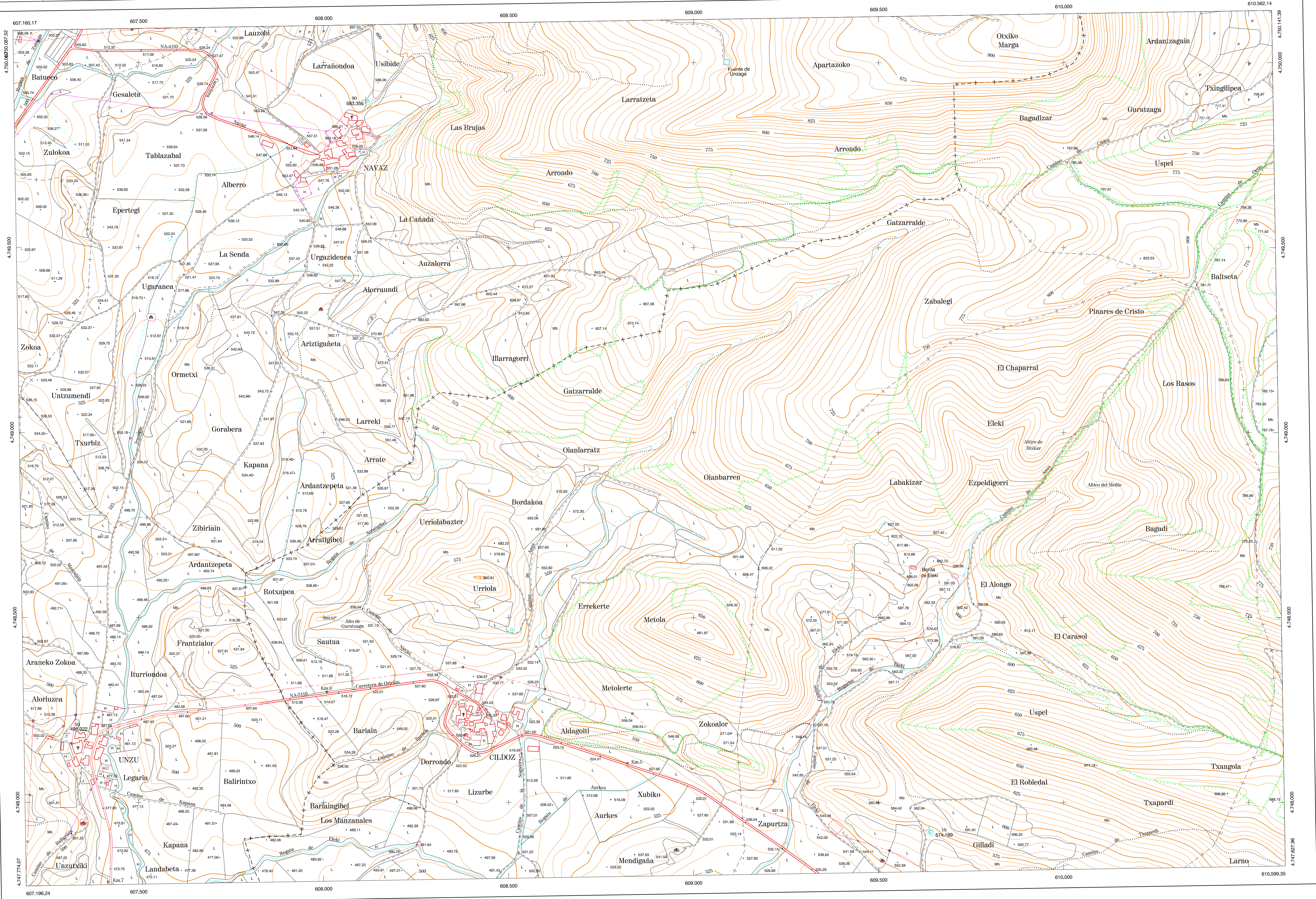
USOS DE SUELO

- Cf Coníferas
- E Enjal
- Fd Frondosas
- Fr Frutales
- Hé Hortalizas
- H1 Huerta-Regadío
- L Labor-Secano
- Ma Monte alto
- Mb Monte bajo
- O Olivar
- P Pastos-Pradera
- V Vitis
- J Jardín

1:50.000	1:5.000	CILDOZ
115	6-5	

COMUNIDAD FORAL DE NAVARRA

115(5-4)	115(5-5)	115(5-6)
115(6-4)	115(6-5)	115(6-6)
115(7-4)	115(7-5)	115(7-6)

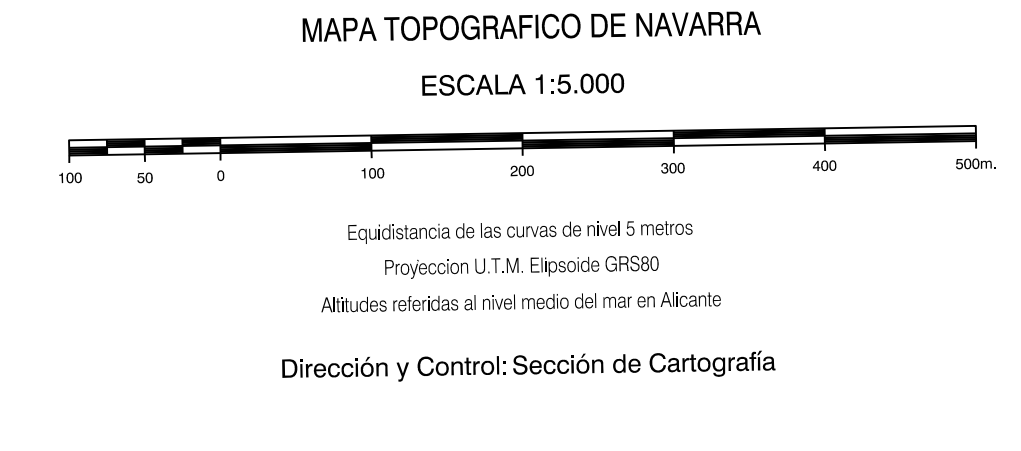


- 1- Belzunce (Justapeña)
- 2- Cildoz (Ezcabarte)
- 3- Ezcabarte
- 4- Garciñán (Justapeña)
- 5- Navaz (Justapeña)
- 6- Orño (Ezcabarte)
- 7- Unzu (Justapeña)

INFORMACION COMPLEMENTARIA

VUELO
Escala: 1/20.000
Fecha: JULIO-1.990
Empresa: CETFA

RESTITUCION
Instrumento: B85 Y PLANICOMP P3
Fecha: MAYO-1.991
Empresa: TRABAJOS CATASTRALES S.A.



INFRAESTRUCTURA GEODESICA Y TOPOGRAFICA

VERTICES Y SEÑALES NIVELACION	Coordenadas:			PUNTOS DE APOYO	Coordenadas:		
	X	Y	Z		X	Y	Z
				16	609.636.596	4.747.824.707	574.189
				90	608.113.007	4.749.898.750	583.355
				90	607.305.975	4.748.186.312	498.322