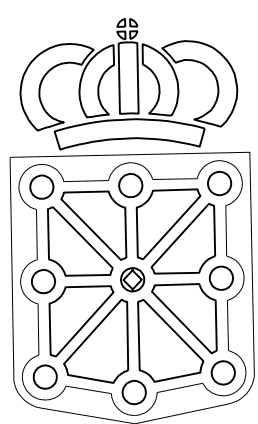


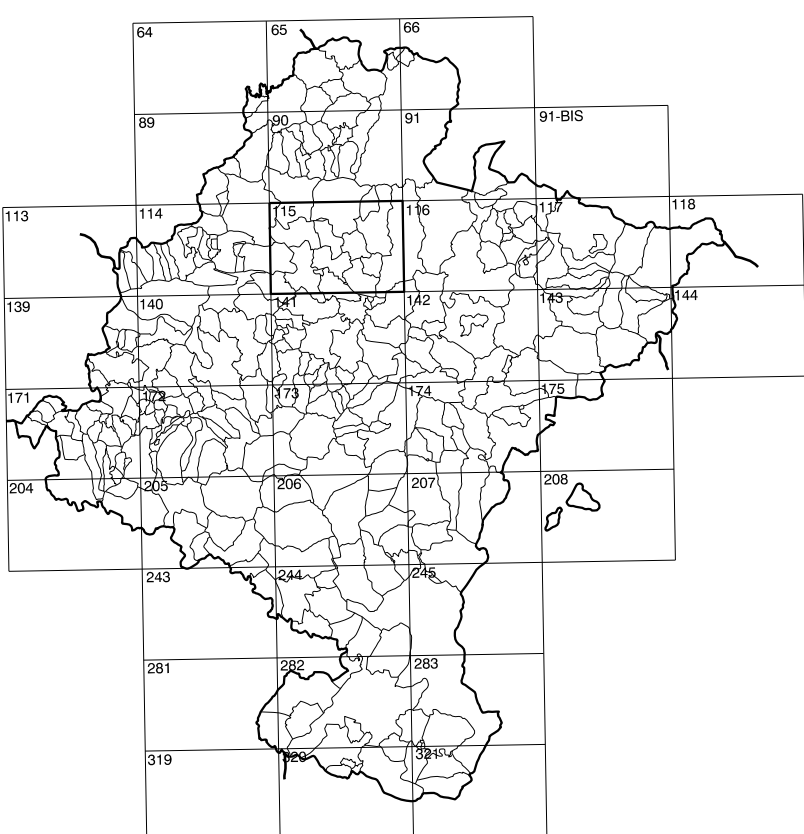
COMUNIDAD FORAL DE NAVARRA

115(5-6)	115(5-7)	115(5-8)
115(6-6)	115(6-7)	115(6-8)
115(7-6)	115(7-7)	115(7-8)

1:50.000	1:5.000	ZURIAIN
115	6-7	



GOBIERNO DE NAVARRA
DEPARTAMENTO DE OBRAS PUBLICAS
TRANSPORTES Y COMUNICACIONES
SERVICIO DE OBRAS PUBLICAS



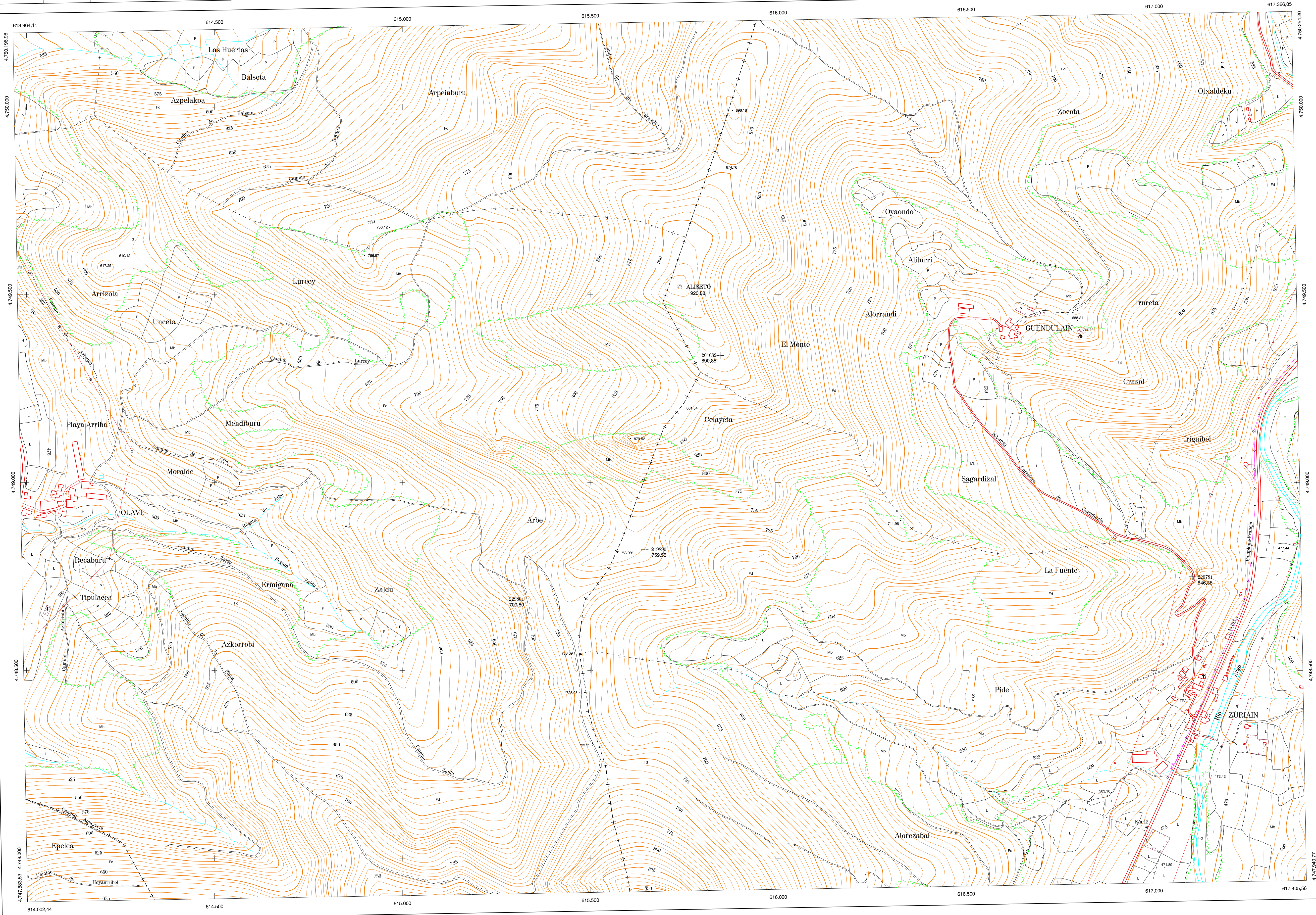
DIVISION DEL TERRITORIO EN HOJAS 1:50.000

SIGNOS CONVENCIONALES

- Autopista-Autovía.
- Red de interés general.
- Red de interés de la Comunidad Foral.
- Red comarcal.
- Red local.
- Camino pavimentado.
- Camino sin pavimentar.
- Senda-Cañada.
- Ferrocarril vía electrificada.
- Ferrocarril vía doble.
- Ferrocarril vía única.
- Línea eléctrica.
- Línea telefónica.
- Edificación-Edif. en ruinas.
- Torre metálica-Apoyo de hormigón.
- Tagia-Alambrada-Valla.
- Vertice geodésico de 1er orden.
- Vertice geodésico de orden inferior-Topográfico.
- Señal de nivelación.
- Punto de apoyo.
- Gasoducto.
- Oloducto.
- Otras conducciones subterráneas.
- Limite de nación.
- Limite de comunidad autónoma.
- Limite de término municipal.
- Limite de concejo.
- Río.
- Arroyo o regata.
- Canal.
- Acequia-Vaguada-Barranco.
- Pozo-Balsa-Fuente-Piscina.
- Curvas de nivel-Curvas de depresión-Altitud.
- Desmonte o terraplén.
- Terreno abancaldado.
- Parcelario visto.

USOS DE SUELO

- Cf Coníferas
- E Erial
- Fd Frondosas
- Fr Frutales
- He Hielechal
- H Huerta-Regadío
- L Labor-Secano
- Ma Monte alto
- Mb Monte bajo
- O Olivar
- P Pastos-Pradera
- V Vña
- J Jardín



DIVISION: 1:50.000 HOJA: 115 (6-7)

1	2	3	4	5	6	7	8

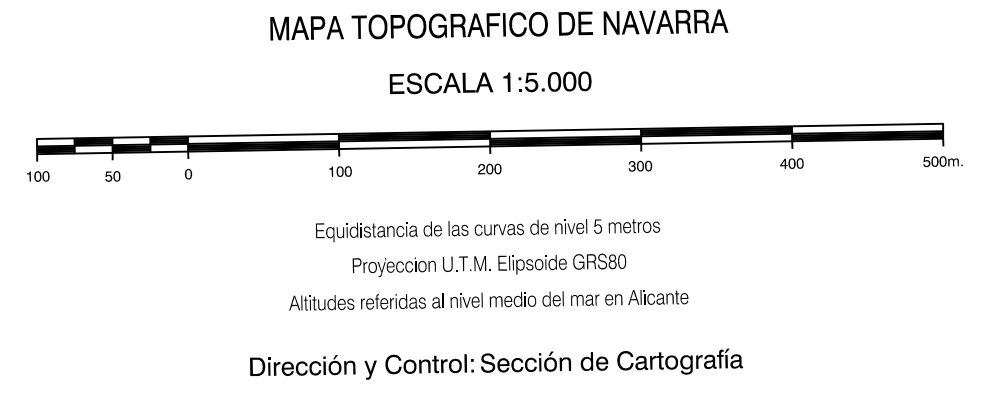


- 1.- Arbizoritz (Estibar)
- 2.- Estibar
- 3.- Olabar
- 4.- Oñate (Oñibar)
- 5.- Oñate (Oñibar)
- 6.- Sorraun (Ezcabarte)
- 7.- Zuriaín (Estibar)

INFORMACION COMPLEMENTARIA

VUELO
Escala: 1/20.000
Fecha: JULIO-1.990
Empresa: CETFA

RESTITUCION
Instrumento: B8S Y P3
Fecha: JUNIO-1.991
Empresa: TRABAJOS CATASTRALES S.A.



INFRAESTRUCTURA GEODESICA Y TOPOGRAFICA

VERTICES Y SEÑALES NIVELACION	Coordenadas:			PUNTOS DE APOYO	Coordenadas:		
	X	Y	Z		X	Y	Z
ALISETO	615.738.734	4.749.522.470	920.880	201082	615.846.291	4.749.337.976	890.856
				210690	615.545.475	4.748.921.814	759.553
				229791	617.102.396	4.748.749.340	546.361
				229801	615.329.314	4.748.689.550	709.810

