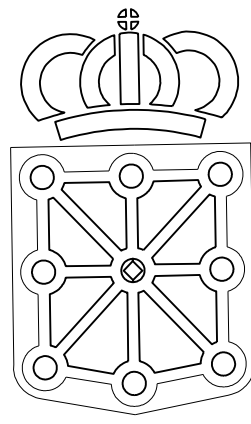


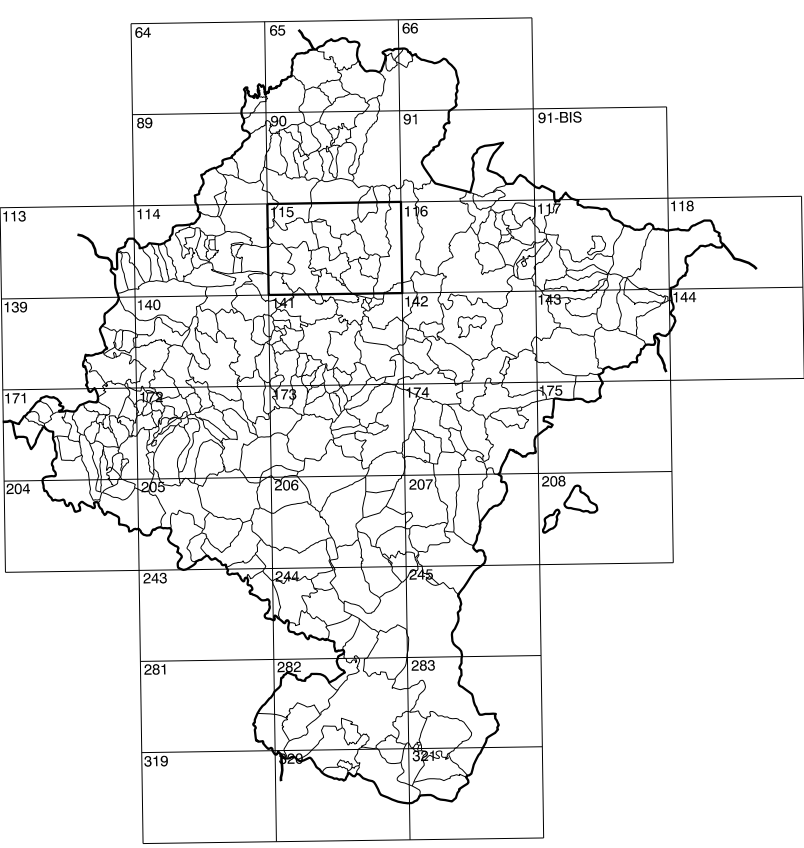
COMUNIDAD FORAL DE NAVARRA

115(6-1)	115(6-2)	115(6-3)
115(7-1)	115(7-2)	115(7-3)
115(8-1)	115(8-2)	115(8-3)

1:50.000	1:5.000	LETE
115	7-2	



GOBIERNO DE NAVARRA
 DEPARTAMENTO DE OBRAS PUBLICAS
 TRANSPORTES Y COMUNICACIONES
 SERVICIO DE OBRAS PUBLICAS



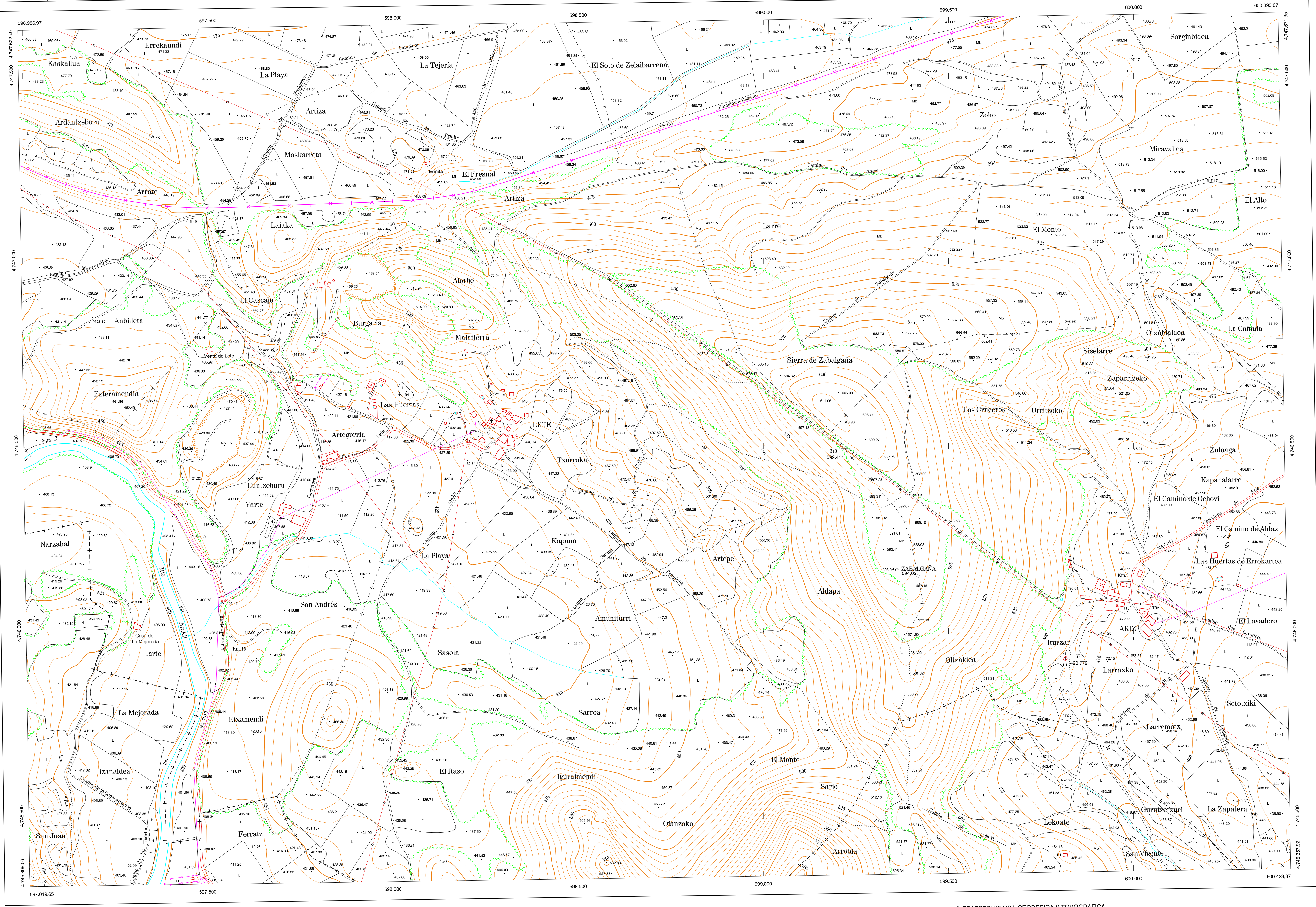
DIVISION DEL TERRITORIO EN HOJAS 1:50.000

SIGNOS CONVENCIONALES

- Autopista-Autovía.
- Red de interés general.
- Red de interés de la Comunidad Foral.
- Red comarcal.
- Red local.
- Camino pavimentado.
- Camino sin pavimentar.
- Senda-Cañada.
- Ferrocarril vía electrificada.
- Ferrocarril vía doble.
- Ferrocarril vía única.
- Línea eléctrica.
- Línea telefónica.
- Edificación-Estilo en ruinas.
- Torre metálica-Apoyo de hormigón.
- Tapia-Alambrada-Valia.
- Vértice geodésico de 1er orden.
- Vértice geodésico de orden inferior-Topográfico.
- Señal de nivelación.
- Punto de apoyo.
- Gasoducto.
- Oleoducto.
- Otras conducciones subterráneas.
- Límite de nación.
- Límite de comunidad autónoma.
- Límite de término municipal.
- Límite de concejo.
- Río.
- Arroyo o regata.
- Canal.
- Acequia-Vaguada-Barranco.
- Pozo-Balsa-Fuente-Piscina.
- Curvas de nivel-Curvas de depresión-Altitud.
- Desmonte o terraplén.
- Parcelario visto.

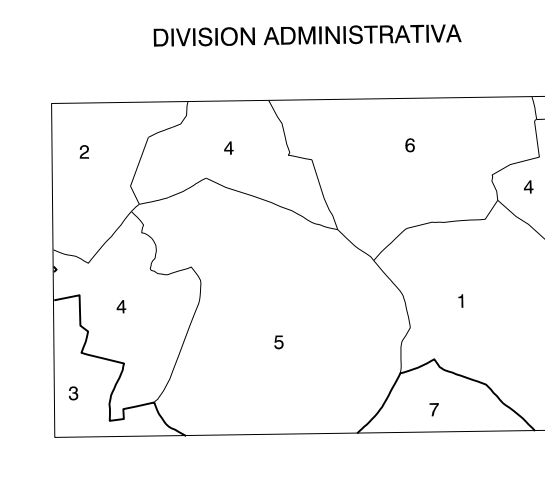
USOS DE SUELO

- Cf Corrilas
- E Erial
- Fd Frondosas
- Fr Frutales
- Ho Hielochal
- H Huerta-Regadío
- L Labor-Secano
- Ma Monte alto
- Mb Monte bajo
- O Olivar
- P Pastos-Pradera
- V Viña
- J Jardín



DIVISION: 1:5.000 HOJA: 115 (7-2)

1	2	3	4	5	6	7	8
1							
2							
3							
4							
5							
6							
7							
8							

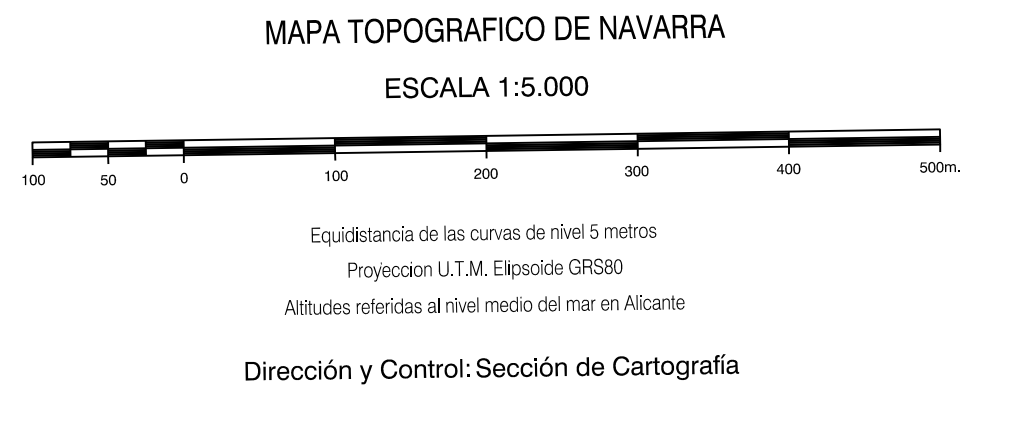


- 1- Ariz (Iza)
- 2- Atonedo (Iza)
- 3- Beasoain-Egullor (Oho)
- 4- Iza
- 5- Lete (Iza)
- 6- Ochovi (Iza)
- 7- Oiza (Oiza)

INFORMACION COMPLEMENTARIA

VUELO
 Escala: 1/20.000
 Fecha: JULIO-1.990
 Empresa: CETFA

RESTITUCION
 Instrumento: BBS Y PLANICOMP P3
 Fecha: JUNIO-1.991
 Empresa: TRABAJOS CATASTRALES S.A.



INFRAESTRUCTURA GEODÉSICA Y TOPOGRÁFICA

VERTICES Y SEÑALES NIVELACION	Coordenadas:			PUNTOS DE APOYO	Coordenadas:		
	X	Y	Z		X	Y	Z
ZABALGAÑA	599.361.685	4.746.165.956	594.020	67	599.816.348	4.745.931.624	490.733
				310	599.220.463	4.746.492.188	599.412