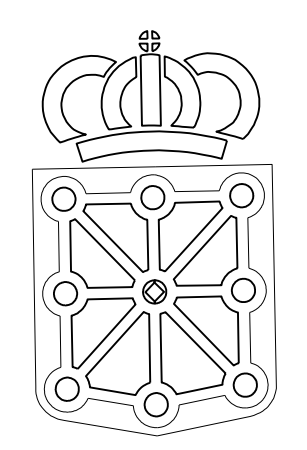


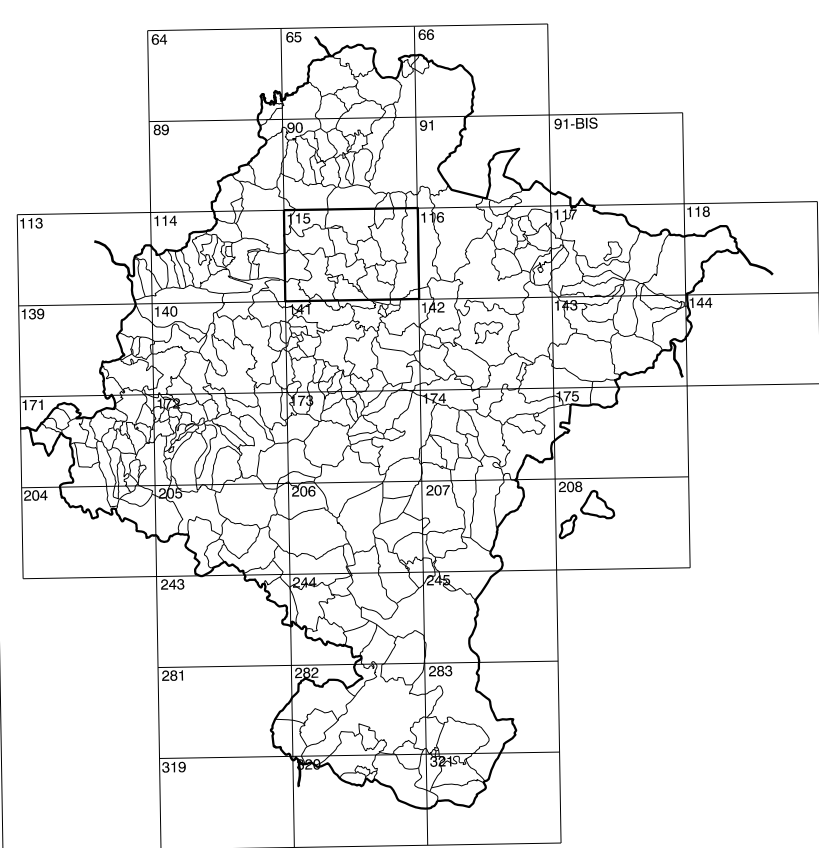
115(6-5)	115(6-6)	115(6-7)
115(7-5)	115(7-6)	115(7-7)
115(8-5)	115(8-6)	115(8-7)

# COMUNIDAD FORAL DE NAVARRA

1:50.000	1:5.000	<b>EZCABARTE</b>
<b>115</b>	<b>7-6</b>	



**GOBIERNO DE NAVARRA**  
DEPARTAMENTO DE OBRAS PUBLICAS  
TRANSPORTES Y COMUNICACIONES  
SERVICIO DE OBRAS PUBLICAS



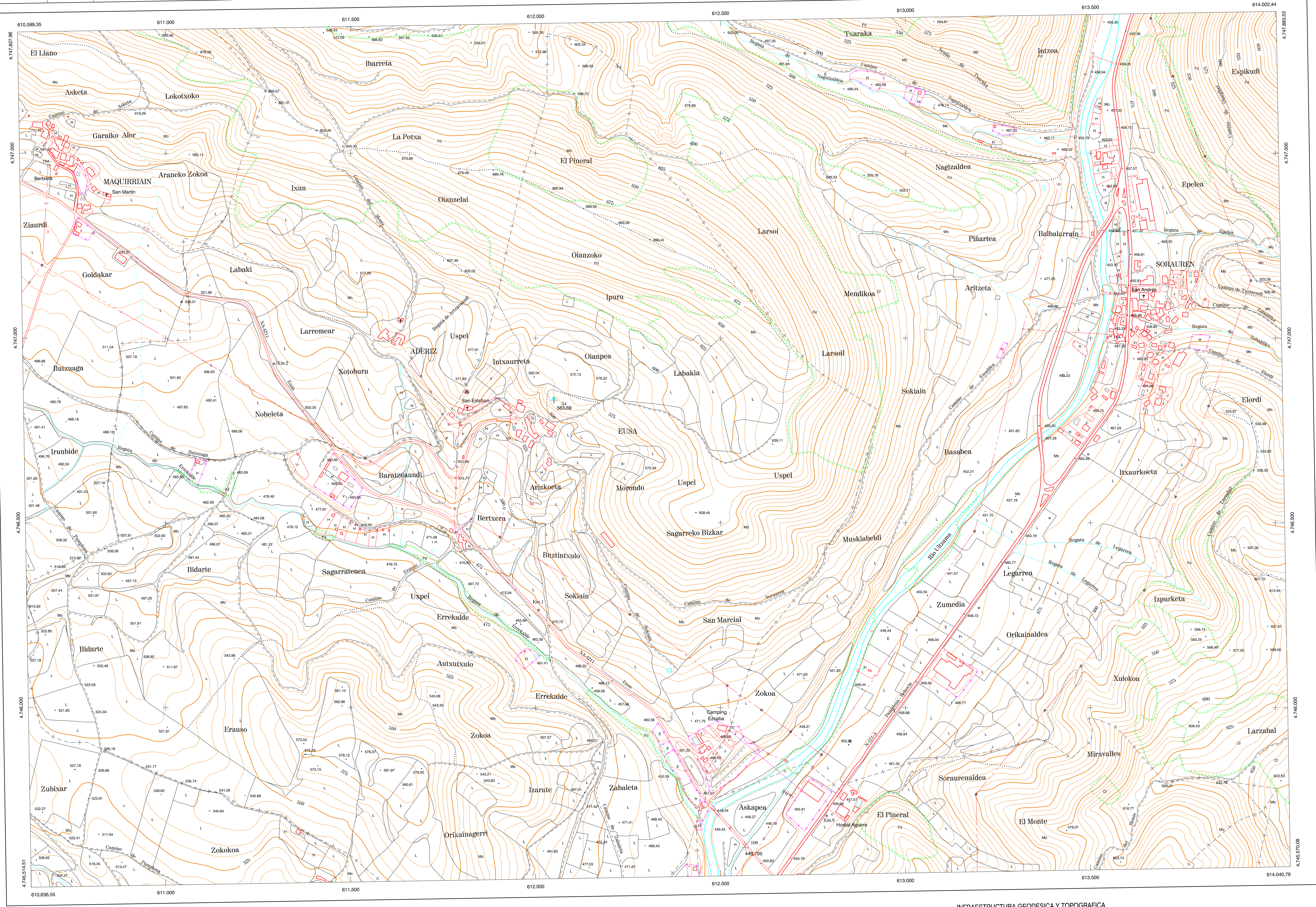
DIVISION DEL TERRITORIO EN HOJAS 1:50.000

**SIGNOS CONVENCIONALES**

- Autopista-Autovía.
- Red de interés general.
- Red de interés de la Comunidad Foral.
- Red comarcal.
- Red local.
- Camino pavimentado.
- Camino sin pavimentar.
- Senda-Cañada.
- Ferrocarril vía electrificada.
- Ferrocarril vía doble.
- Ferrocarril vía única.
- Línea eléctrica.
- Línea telefónica.
- Edificación-Edif. en ruinas.
- Torre metéorol.-Apoyo de hormigón.
- Tapia-Alambrada-Valia.
- Vértice geodésico de 1º orden.
- Vértice geodésico de orden inferior-Topográfico.
- Señal de nivelación.
- Punto de apoyo.
- Gasoducto.
- Oleoducto.
- Otras conducciones subterráneas.
- Límite de nación.
- Límite de comunidad autónoma.
- Límite de término municipal.
- Límite de concejo.
- Río.
- Arroyo o regata.
- Canal.
- Acequia-Vaguada-Barranco.
- Pozo-Balsa-Fuente-Piscina.
- Curvas de nivel-Curvas de depresión-Altitud.
- Desmonte o terraplén.
- Terreno abancaldado.
- Parcelario visto.

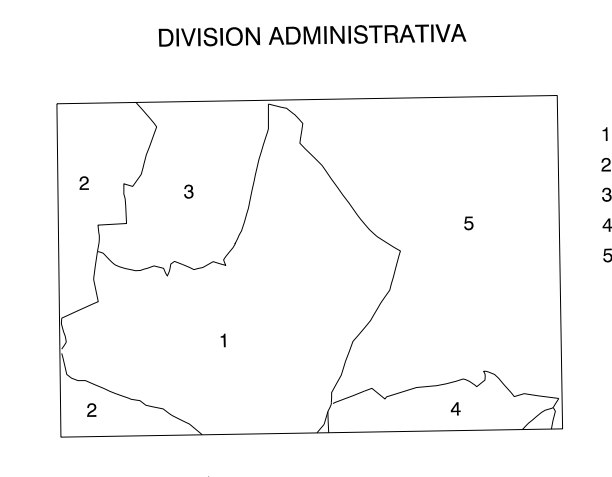
**USOS DE SUELO**

- Cj Caserías
- E Erial
- Fd Frondosas
- Fr Frutales
- Ho Huelchal
- H Huerta-Regadío
- L Labor-Sacano
- Ma Monte alto
- Mb Monte bajo
- O Olivar
- P Pastos-Pradera
- V Vía
- J Jardín



DIVISION: 1:5.000 HOJA: 115 (7-6)

1	2	3	4	5	6	7	8
1	2	3	4	5	6	7	8

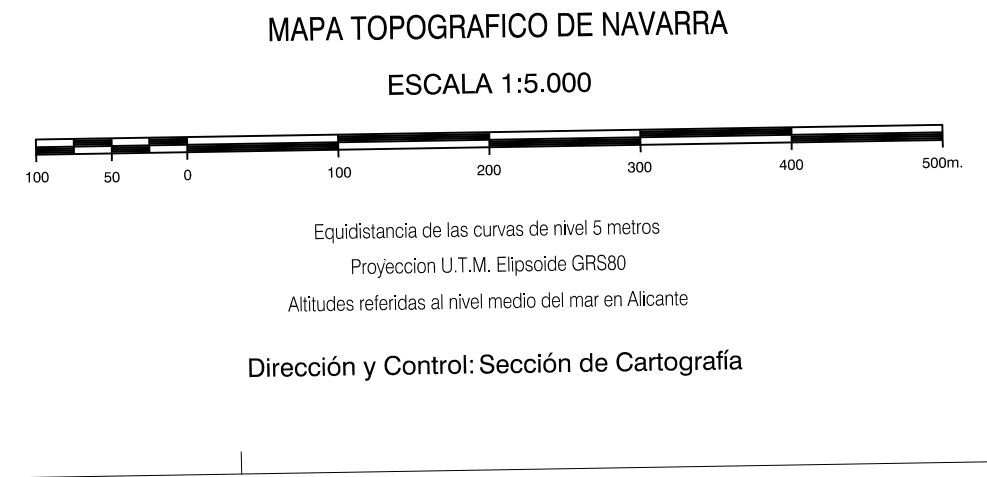


- Eusa (Ezcabarte)
- Ezcabarte
- Maquirriain (Ezcabarte)
- Orcain (Ezcabarte)
- Sorauren (Ezcabarte)

**INFORMACION COMPLEMENTARIA**

**VUELO**  
Escala: 1/20.000  
Fecha: AGOSTO-1993  
Empresa: AZIMUT S.A.

**RESTITUCION**  
Instrumento: BC3, B8S, P3 Y S02000  
Fecha: OCTUBRE-1994  
Empresa: TRABAJOS CATASTRALES S.A.



**INFRAESTRUCTURA GEODESICA Y TOPOGRAFICA**

VERTICES Y SEÑALES NIVELACION	Coordenadas:			PUNTOS DE APOYO	Coordenadas:		
	X	Y	Z		X	Y	Z
				54	612.045,787	4.746.831,908	563.000
				108	612.567,791	4.745.821,787	449.705