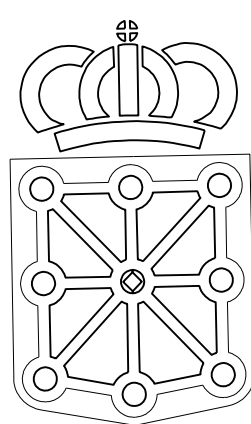


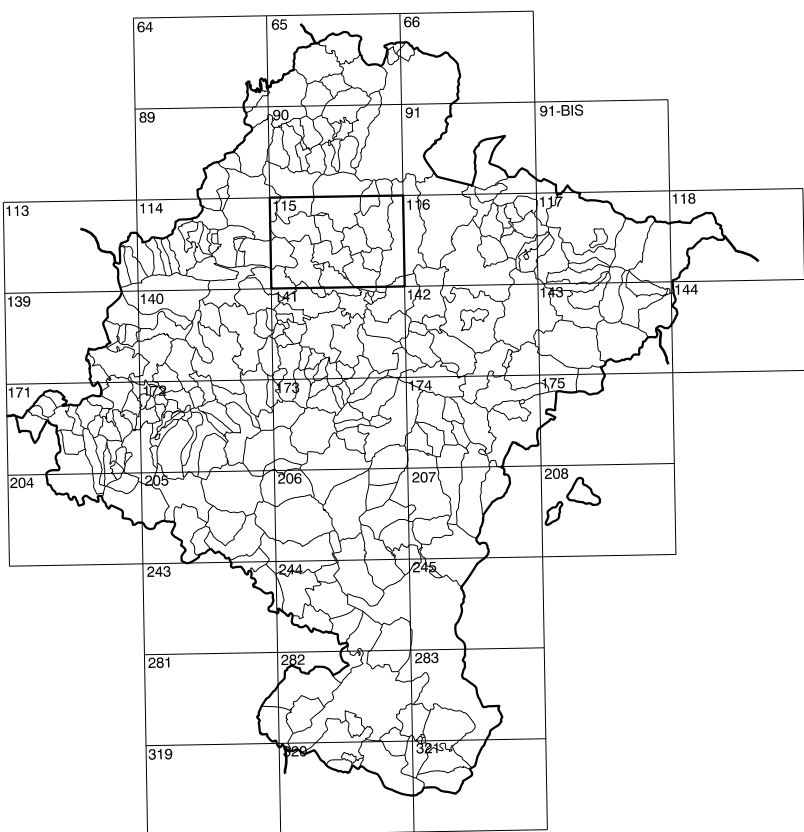
COMUNIDAD FORAL DE NAVARRA

115(6-7)	115(6-8)	116(6-1)
115(7-7)	115(7-8)	116(7-1)
115(8-7)	115(8-8)	116(8-1)

1:50.000	1:50.000	ILURDOTZ
115	7-8	



GOBIERNO DE NAVARRA
DEPARTAMENTO DE OBRAS PUBLICAS
TRANSPORTES Y COMUNICACIONES
SERVICIO DE OBRAS PUBLICAS



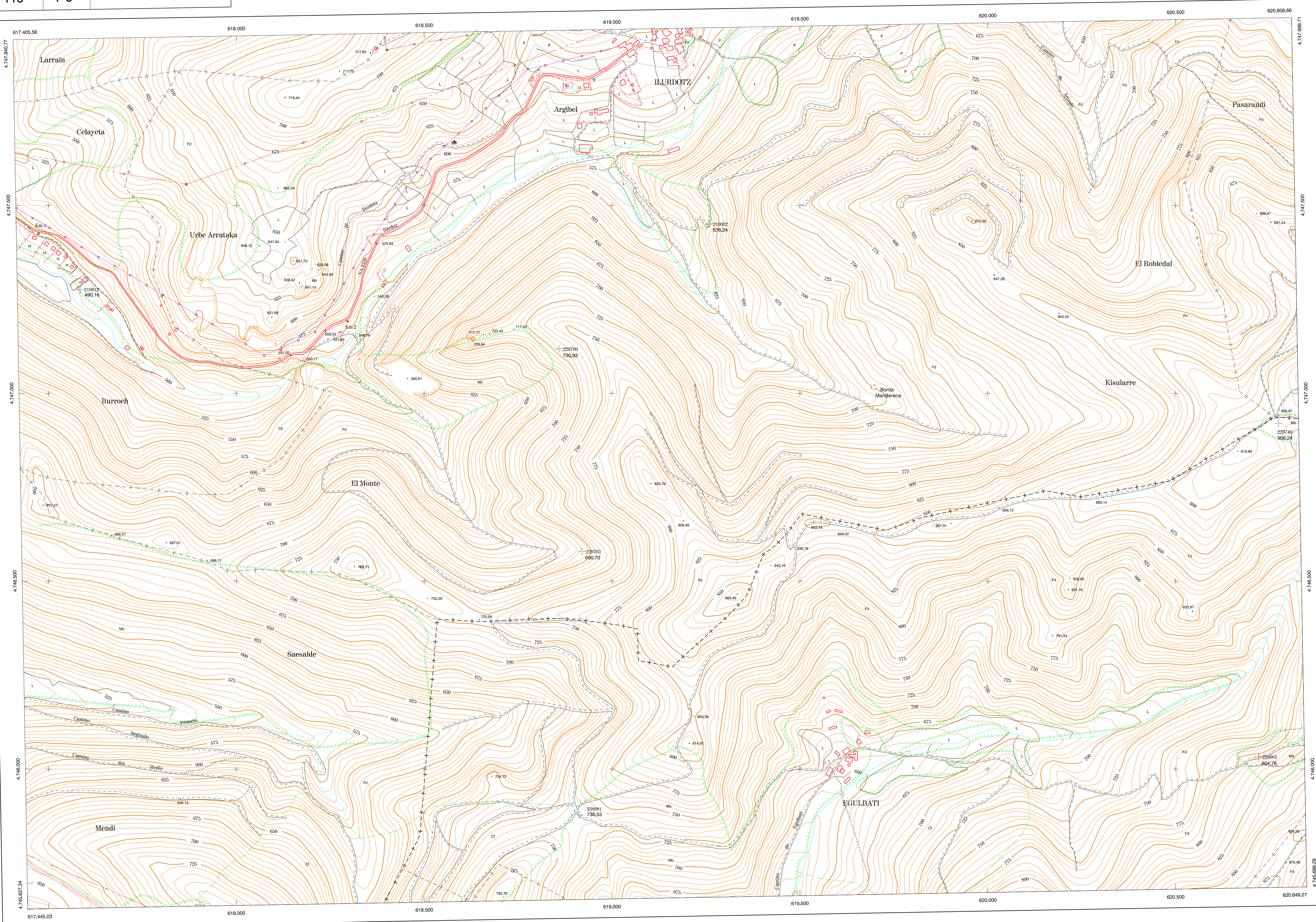
DIVISION DEL TERRITORIO EN HOJAS 1:50.000

SIGNOS CONVENCIONALES

- Autopista-Autovía.
- Red de interés general.
- Red de interés de la Comunidad Foral.
- Red comarcal.
- Red local.
- Camino pavimentado.
- Camino sin pavimentar.
- Senda-Cañada.
- Ferrocarril vía electrificada.
- Ferrocarril vía doble.
- Ferrocarril vía única.
- Línea eléctrica.
- Línea telefónica.
- Edificación-Edif. en ruinas.
- Torre metélica-Apoyo de hormigón.
- Tapia-Atalaya-Valla.
- Vértice geodésico de 1^{er} orden.
- Vértice geodésico de orden interior-Topográfico.
- Señal de nivelación.
- Punto de apoyo.
- Gasoducto.
- Oleoducto.
- Otras conducciones subterráneas.
- Límite de nación.
- Límite de comunidad autónoma.
- Límite de término municipal.
- Límite de concejo.
- Río.
- Arroyo o regata.
- Canal.
- Acequia-Vaguada-Barranco.
- Pozo-Balsa-Fuente-Piscina.
- Curvas de nivel-Curvas de depresión-Altitud.
- Desmonte o terraplén.
- Terreno abancaldado.
- Parcelario visto.

USOS DE SUELO

- Cl Coníferas
- E Estal
- Fd Frondosas
- Fr Frutales
- He Helechal
- H Huerta-Regadío
- L Labor-Secano
- Ma Monte alto
- Mb Monte bajo
- O Oliver
- P Prados-Pradera
- V Viña
- J Jardín



DIVISION: 1:50.000 HOJA: 115 (7-8)

1	2	3	4	5	6	7	8
1							
2							
3							
4							
5							
6							
7							
8							

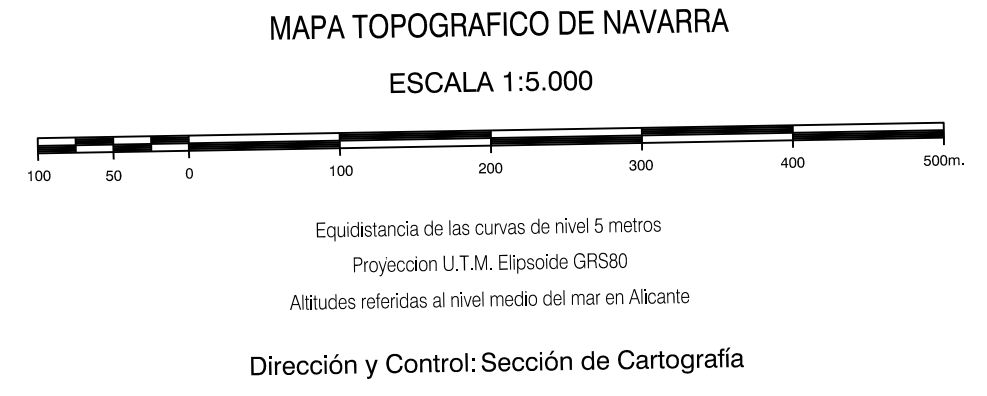


- 1.- Antortzi (Esteribar)
- 2.- Egúles
- 3.- Esteribar
- 4.- Iroz (Esteribar)
- 5.- Iruñotz (Esteribar)
- 6.- Zurain (Esteribar)

INFORMACION COMPLEMENTARIA

VUELO
Escala: 1/20.000
Fecha: AGOSTO-1993
Empresa: AZIMUT S.A.

RESTITUCION
Instrumento: BC3, B8, P3 Y S02000
Fecha: OCTUBRE-1994
Empresa: TRABAJOS CATASTRALES S.A.



INFRAESTRUCTURA GEODESICA Y TOPOGRAFICA

VERTICES Y SEÑALES NIVELACION	Coordenadas:			PUNTOS DE APOYO	Coordenadas:		
	X	Y	Z		X	Y	Z
				239001	620.720.840	4.746.032.262	804.789
				239981	618.912.722	4.745.877.922	738.538
				239763	618.920.802	4.746.579.036	690.706
				229760	618.859.118	4.747.118.129	730.934
				229740	620.774.505	4.746.920.062	906.248
				219932	619.258.829	4.747.450.407	636.246
				219912	617.584.896	4.747.270.325	490.167

115 (7-8)

