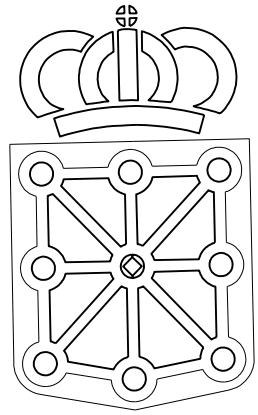


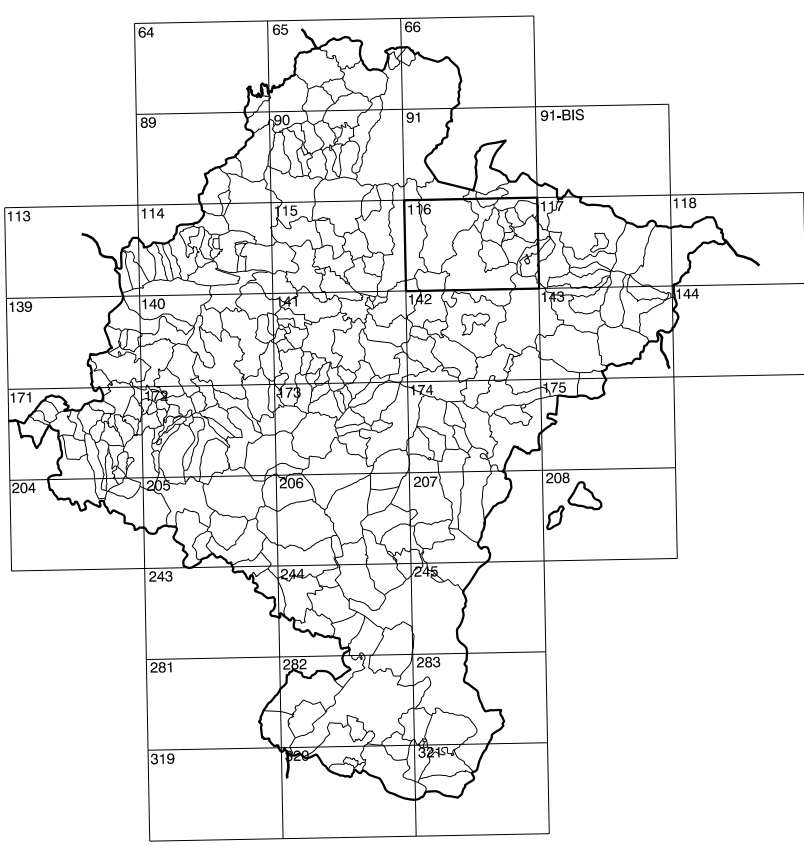
91(8-2)	91(8-3)	91(8-4)
116(1-2)	116(1-3)	116(1-4)
116(2-2)	116(2-3)	116(2-4)

COMUNIDAD FORAL DE NAVARRA

1:50.000	1:5.000	TIRATUN
116	1-3	



GOBIERNO DE NAVARRA
DEPARTAMENTO DE OBRAS PUBLICAS
TRANSPORTES Y COMUNICACIONES
SERVICIO DE OBRAS PUBLICAS



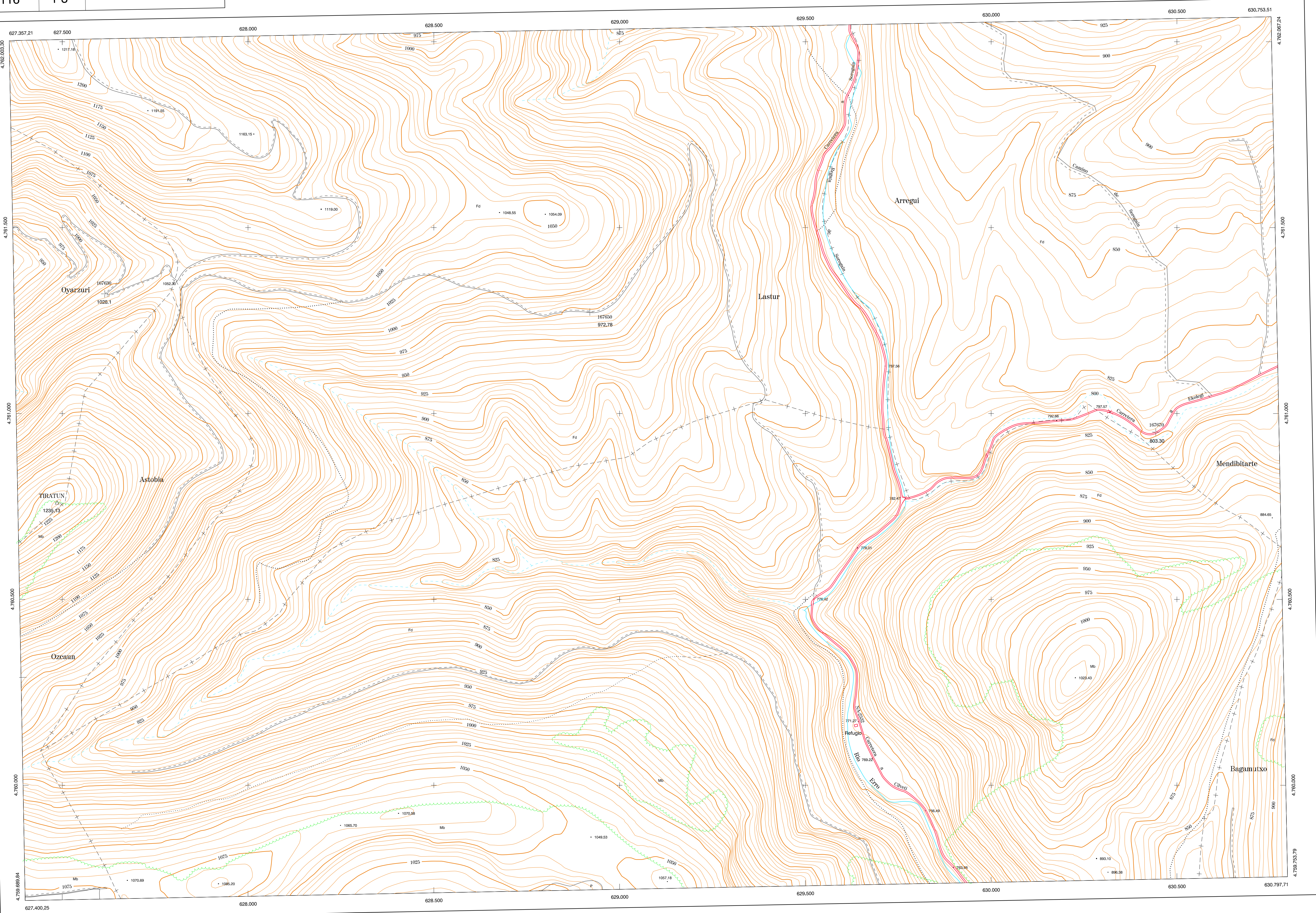
DIVISION DEL TERRITORIO EN HOJAS 1:50.000

SIGNOS CONVENCIONALES

- Autopista-Autovía.
- Red de interés general.
- Red de interés de la Comunidad Foral.
- Red comarcal.
- Red local.
- Camino pavimentado.
- Camino sin pavimentar.
- Senda-Cañada.
- Ferrocarril vía electrificada.
- Ferrocarril vía doble.
- Ferrocarril vía única.
- Línea eléctrica.
- Línea telefónica.
- Edificación-Edif. en ruinas.
- Torre metálica-Apoyo de hormigón.
- Tapia-Alambreada-Valia.
- Vertice geodesico de 1^{er} orden.
- Vertice geodesico de orden inferior-Topografico.
- Señal de nivelación.
- Punto de apoyo.
- Gasoducto.
- Oleoducto.
- Otras conducciones subterráneas.
- Límite de nación.
- Límite de comunidad autónoma.
- Límite de término municipal.
- Límite de concejo.
- Río.
- Arroyo o regata.
- Canal.
- Acequia-Yaguada-Barranco.
- Pozo-Balsa-Fuente-Piscina.
- Curvas de nivel-Curvas de depresión-Altitud.
- Desmonte o terraplén.
- Terreno abancalado.
- Parcelario visto.

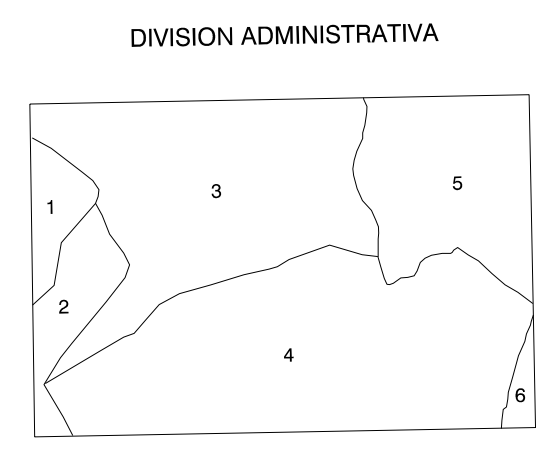
USOS DE SUELO

- Cf Conterras
- E Erial
- Fd Frondosas
- Fr Frutales
- He Huelchal
- H Huerta-Riegado
- L Labor-Secano
- Ma Monte alto
- Mb Monte bajo
- O Olivar
- P Prados-Pradera
- V Vía
- J Jardín



DIVISION: 1:5.000 HOJA: 116 (1-3)

1	2	3	4	5	6	7	8

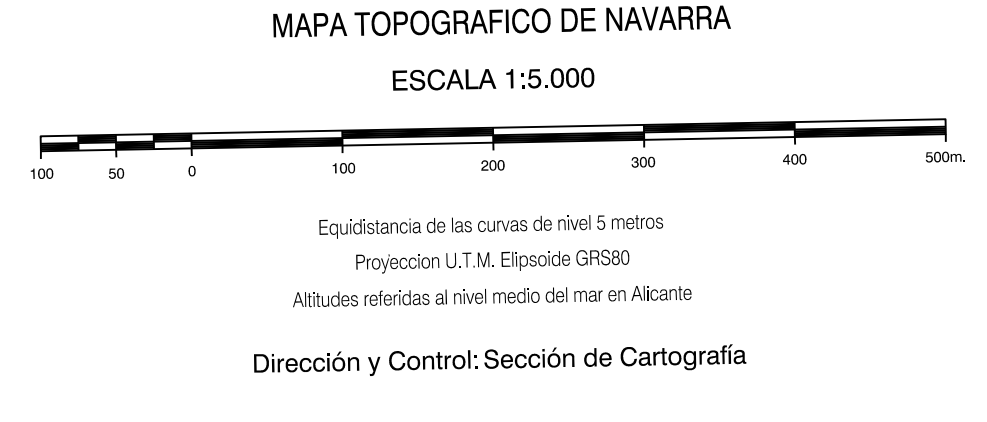


- 1.- Ziboti (Erro)
- 2.- Lintzoan (Erro)
- 3.- Lasur (Erro)
- 4.- Biskarria-Garendain (Erro)
- 5.- Aurtzberri/Espinal (Erro)
- 6.- Mezkiritz (Erro)

INFORMACION COMPLEMENTARIA

VUELO
Escala: 1:20.000
Fecha: JUNIO-1.991
Empresa: AZMUT S.A.

RESTITUCION
Instrumento: BC3, B8S, P3 Y SD2000
Fecha: OCTUBRE-1.992
Empresa: TRABAJOS CATASTRALES S.A.



INFRAESTRUCTURA GEODESICA Y TOPOGRAFICA

VERTICES Y SEÑALES NIVELACION	Coordenadas:			PUNTOS DE APOYO	Coordenadas:		
	X	Y	Z		X	Y	Z
TIRATUN	627.486.035	4.760.760.151	1.235.130	167630	627.614.735	4.761.321.637	1.028.113
				167680	628.920.297	4.761.272.865	972.782
				167670	630.443.544	4.760.949.649	803.308

116 (1-3)

