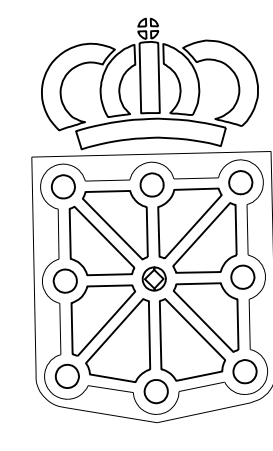


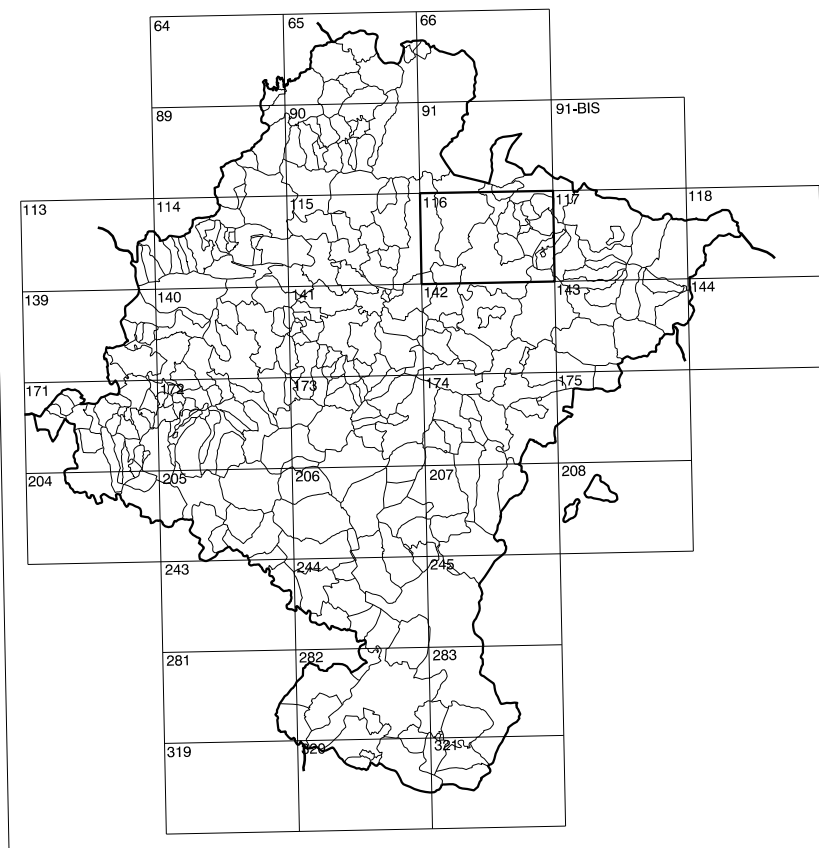
91(8-4)	91(8-5)	91(8-6)
116(1-4)	116(1-5)	116(1-6)
116(2-4)	116(2-5)	116(2-6)

COMUNIDAD FORAL DE NAVARRA

1:50.000	1:5.000	AURITZ-BURGUETE
116	1-5	



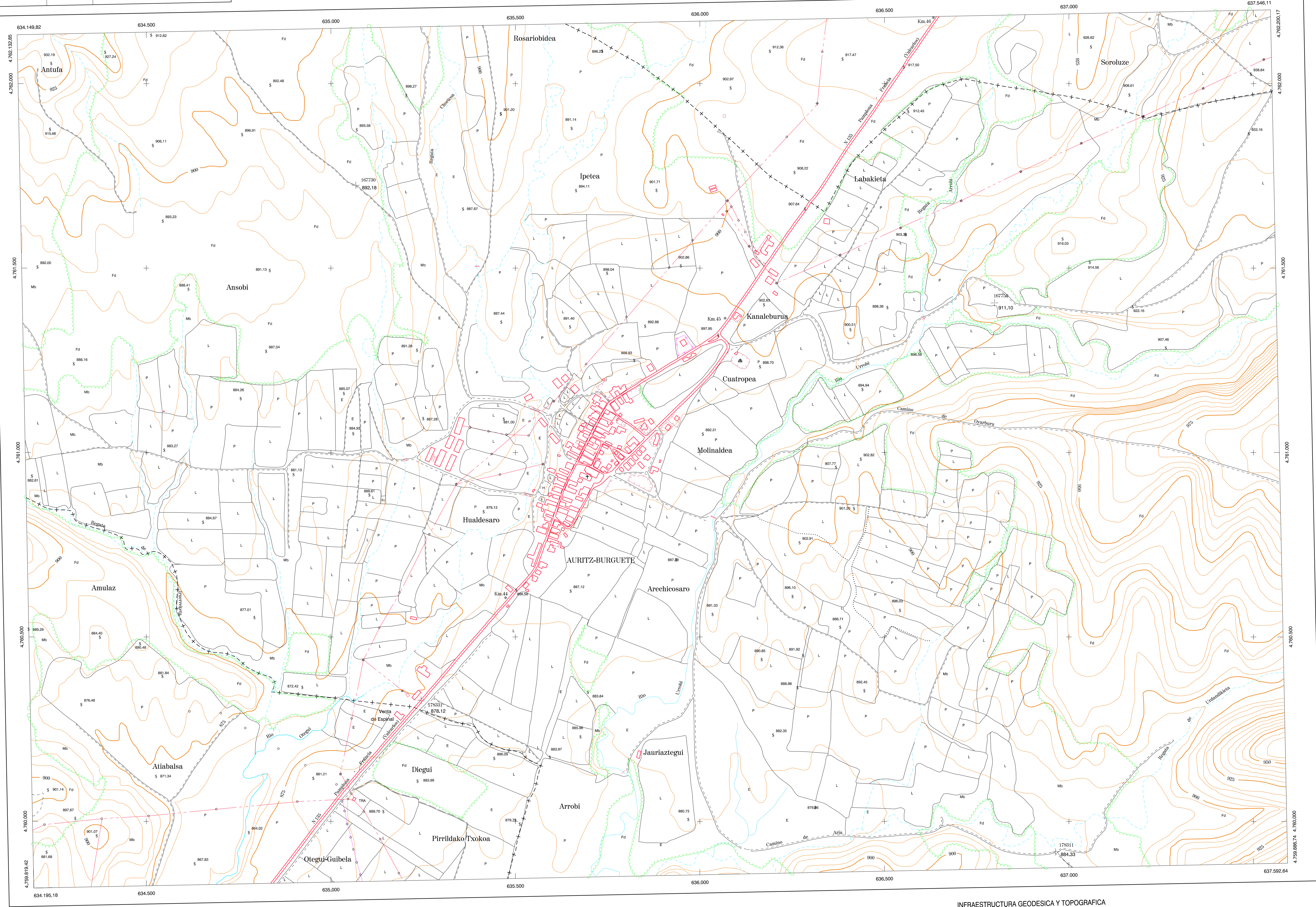
GOBIERNO DE NAVARRA
 DEPARTAMENTO DE OBRAS PUBLICAS
 TRANSPORTES Y COMUNICACIONES
 SERVICIO DE OBRAS PUBLICAS



DIVISION DEL TERRITORIO EN HOJAS 1:50.000

SIGNOS CONVENCIONALES

- Autopista-Autovía.
- Red de interés general.
- Red de interés de la Comunidad Foral.
- Red comarcal.
- Red local.
- Camino pavimentado.
- Camino sin pavimentar.
- Senda-Cañada.
- Ferrocarril vía electrificada.
- Ferrocarril vía doble.
- Ferrocarril vía única.
- Línea eléctrica.
- Línea telefónica.
- Edificación-Edif. en ruinas.
- Torre metálica. Apoyo de hormigón.
- Tapia-Alambrada-Valla.
- Vértice geodésico de 1º orden.
- Vértice geodésico de orden inferior-Topográfico.
- Señal de nivelación.
- Punto de apoyo.
- Gasoducto.
- Oleoducto.
- Otras conducciones subterráneas.
- Límite de nación.
- Límite de comunidad autónoma.
- Límite de término municipal.
- Límite de concejo.
- Río.
- Arroyo o regata.
- Canal.
- Acequia-Viguada-Barranco.
- Pozo-Balsa-Fuente-Piscina.
- Curvas de nivel. Curvas de depresión-Altitud.
- Desmonte o terraplén.
- Terreno abancaldado.
- Parcelario visto.



HOJA 116 (1-5)

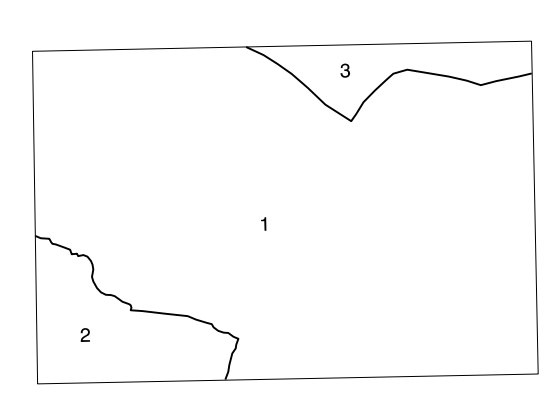
USOS DE SUELO

Ci	Conterras
E	Erial
Fd	Frondosas
Fr	Frutales
He	Helechal
H	Huerta-Regadío
L	Labros-Secano
Ma	Monte alto
Mb	Monte bajo
O	Olivar
P	Pastos-Pradera
V	Vina
J	Jardín

DIVISION: 1:5.000 HOJA: 116 (1-5)

1	2	3	4	5	6	7	8
1							
2							
3							
4							
5							
6							
7							
8							

DIVISION ADMINISTRATIVA



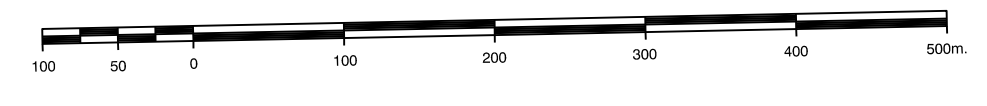
- Auritz-Burguete
- Aurizberri-Espinal (Erro)
- Oreaga-Roncesvalles

INFORMACION COMPLEMENTARIA

VUELO
 Escala: 1:20.000
 Fecha: JUNIO-1.991
 Empresa: AZMUT S.A.

RESTITUCION
 Instrumento: BC3, B8S, P3 y SD2000
 Fecha: OCTUBRE-1.992
 Empresa: TRABAJOS CATASTRALES S.A.

MAPA TOPOGRAFICO DE NAVARRA
 ESCALA 1:5.000



Equidistancia de las curvas de nivel 5 metros
 Proyeccion U.T.M. Elipsoidal: GR80
 Alturas referidas al nivel medio del mar en Alicante
 Dirección y Control: Sección de Cartografía

INFRAESTRUCTURA GEODESICA Y TOPOGRAFICA

VERTICES Y SEÑALES NIVELACION	Coordenadas:			PUNTOS DE APOYO	Coordenadas:		
	X	Y	Z		X	Y	Z
				167730	635.068.092	4.761.724.323	892.184
				167750	636.798.565	4.761.405.550	911.097
				178311	636.964.379	4.759.917.004	884.326
				178331	635.245.039	4.760.328.528	878.124

116 (1-5)

