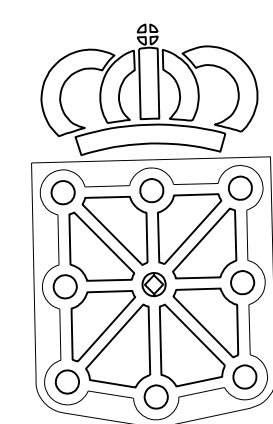


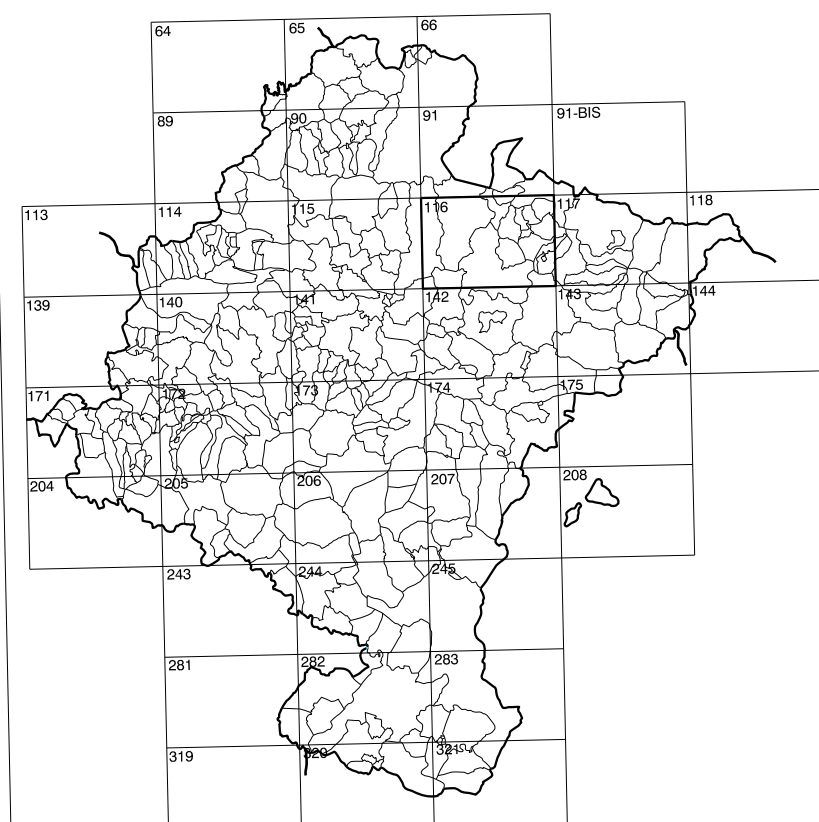
91(8-7)	91(8-8)	91(8-1)
116(1-7)	116(1-8)	117(1-1)
116(2-7)	116(2-8)	117(2-1)

COMUNIDAD FORAL DE NAVARRA

1:50.000	1:5.000	LARRAUN AUZOA
116	1-8	



GOBIERNO DE NAVARRA
DEPARTAMENTO DE OBRAS PUBLICAS
TRANSPORTES Y COMUNICACIONES
SERVICIO DE OBRAS PUBLICAS



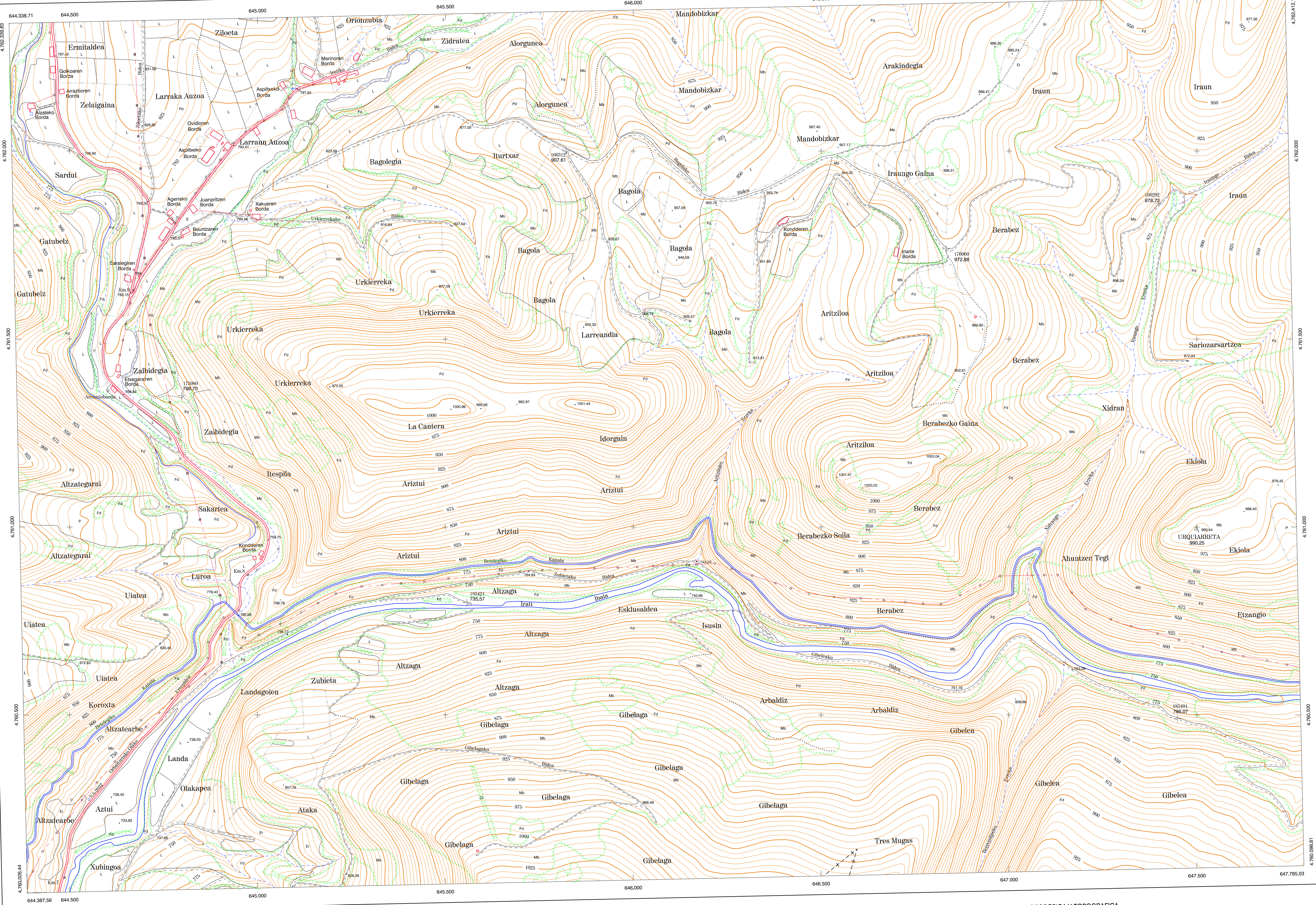
DIVISION DEL TERRITORIO EN HOJAS 1:50.000

SIGNOS CONVENCIONALES

- Autopista-Autovía.
- Red de interés general.
- Red de interés de la Comunidad Foral.
- Red comarcal.
- Red local.
- Camino pavimentado.
- Camino sin pavimentar.
- Senda-Cañada.
- Ferrocarril vía electrificada.
- Ferrocarril vía doble.
- Ferrocarril vía única.
- Línea eléctrica.
- Línea telefónica.
- Edificación-Edif. en ruinas.
- Torre metélica-Apoyo de hormigón.
- Tapia-Almadraba-Valla.
- Vértice geodésico de 1º orden.
- Vértice geodésico de orden inferior-Topográfico.
- Señal de nivelación.
- Punto de apoyo.
- Gasoducto.
- Oleoducto.
- Otras conducciones subterráneas.
- Limite de nación.
- Limite de comunidad autónoma.
- Limite de término municipal.
- Limite de concejo.
- Río.
- Arroyo o regata.
- Canal.
- Acequia-Vaguada-Barranco.
- Pozo-Balsa-Fuente-Piscina.
- Curvas de nivel-Curvas de depresión-Altitud.
- Desmonte o terrapién.
- Terreno abancallado.
- Parcelario visto.

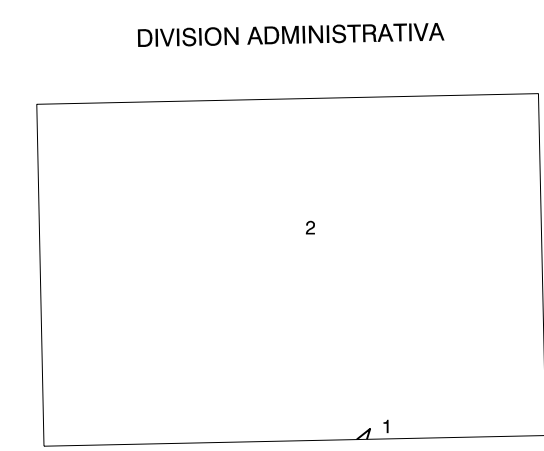
USOS DE SUELO

- Cf Coníferas
- E Enfiel
- Fd Frondosas
- Fr Frutales
- He Hulechal
- H Huerta-Regadío
- L Labor-Sacano
- Ma Monte alto
- Mb Monte bajo
- O Olivar
- P Pastos-Pradera
- V Vitis
- J Jardín



DIVISION: 1:5.000 HOJA: 116 (1-8)

1	2	3	4	5	6	7	8



INFORMACION COMPLEMENTARIA

VUELO: 1/20.000
Escala: 1/20.000
Fecha: AGOSTO-1.996
Empresa: AZIMUT S.A.

RESTITUCION:
Instrumento: BC3, P3 y SD2000
Fecha: AGOSTO-1.997
Empresa: TRABAJOS CATASTRALES S.A.

MAPA TOPOGRAFICO DE NAVARRA
ESCALA 1:5.000

Equidistancia de las curvas de nivel 5 metros
Proyección U.T.M. Española GR80
Alturas referidas al nivel medio del mar en Alicante

Dirección y Control: Sección de Cartografía

INFRAESTRUCTURA GEODÉSICA Y TOPOGRÁFICA

VERTICES Y SEÑALES NIVELACION	Coordenadas:			PUNTOS DE APOYO	Coordenadas:		
	X	Y	Z		X	Y	Z
URQUIARRIETA	647.498.546	4.760.996.153	990.250	166292	647.399.480	4.761.860.431	878.720
				166312	645.821.720	4.762.005.043	907.610
				176900	644.798.702	4.761.348.916	788.700
				185401	648.832.895	4.761.738.984	972.880
				185421	647.448.959	4.760.489.417	786.070
					645.558.185	4.760.798.283	735.570