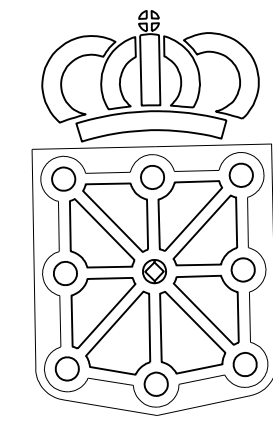


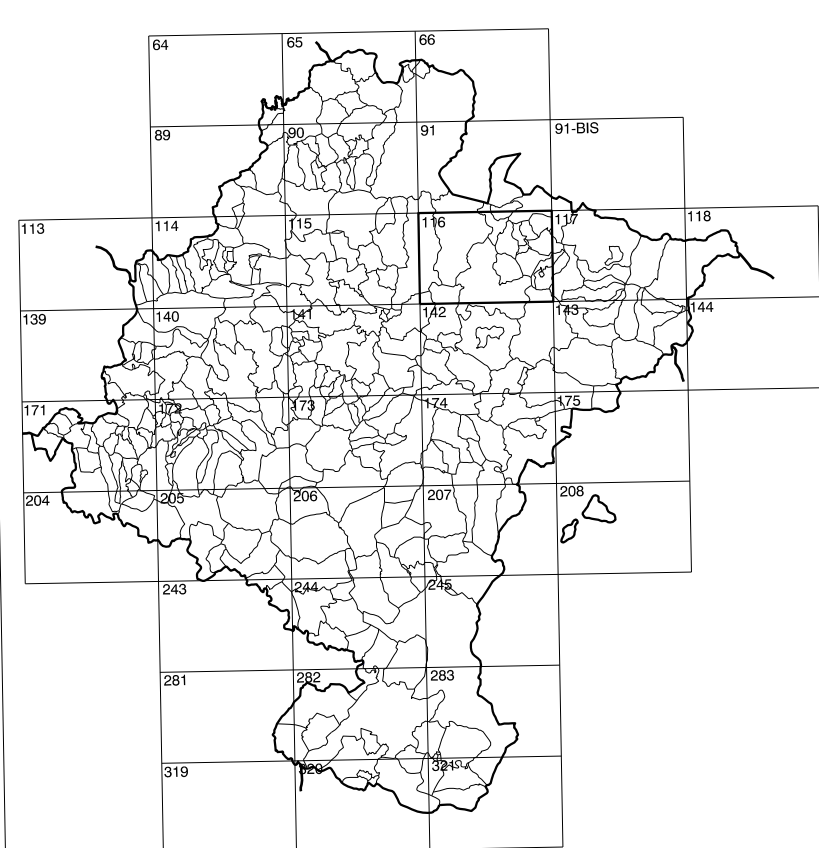
115(1-8)	116(1-1)	116(1-2)
115(2-8)	116(2-1)	116(2-2)
115(3-8)	116(3-1)	116(3-2)

COMUNIDAD FORAL DE NAVARRA

1:50.000	1:5.000	URTASUN
116	2-1	



GOBIERNO DE NAVARRA
 DEPARTAMENTO DE OBRAS PUBLICAS
 TRANSPORTES Y COMUNICACIONES
 SERVICIO DE OBRAS PUBLICAS



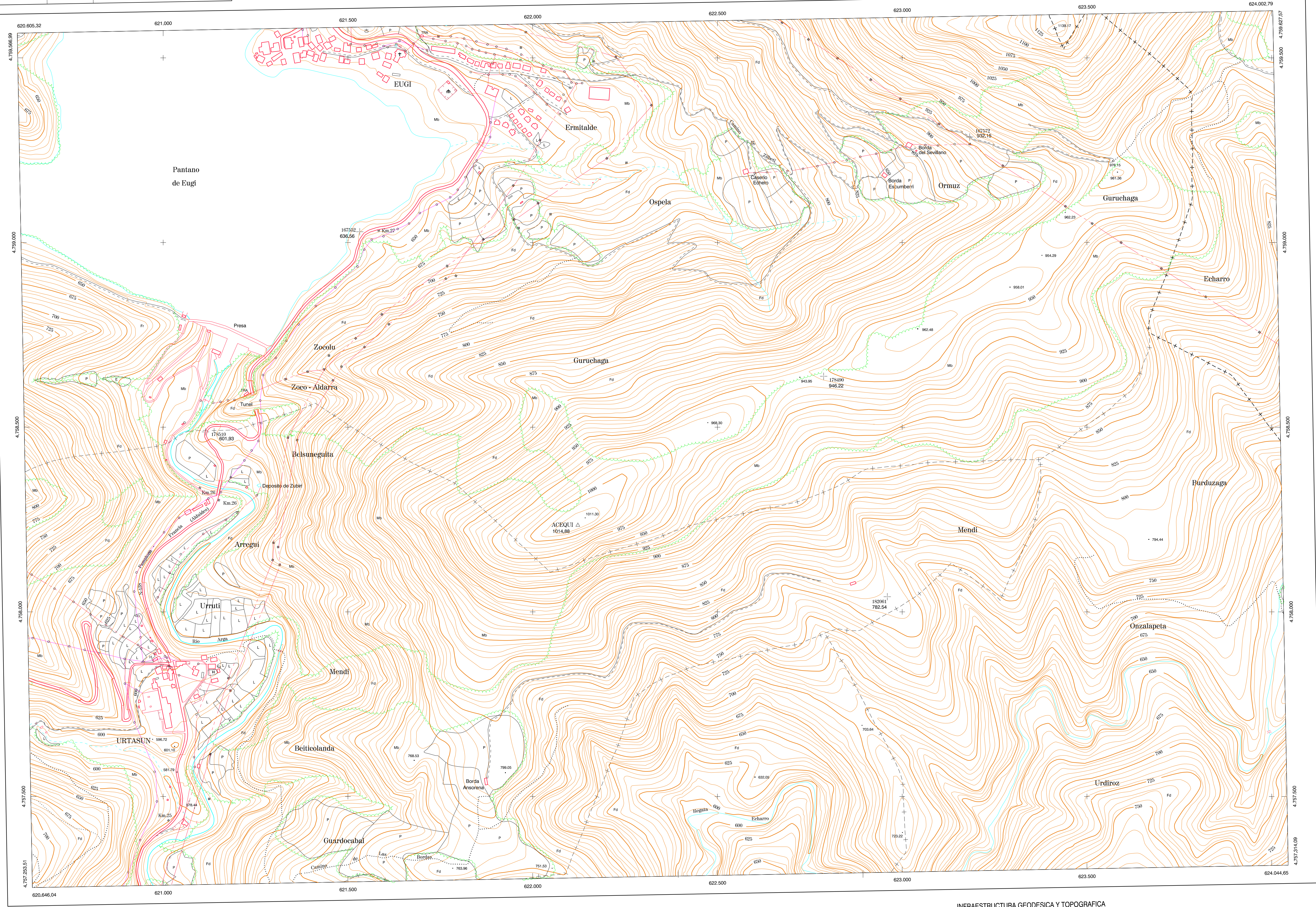
DIVISION DEL TERRITORIO EN HOJAS 1:50.000

SIGNOS CONVENCIONALES

- Autopista. Autovía.
- Red de interés general.
- Red de interés de la Comunidad Foral.
- Red comercial.
- Red local.
- Camino pavimentado.
- Camino sin pavimentar.
- Senda. Cañada.
- Ferrocarril vía electrificada.
- Ferrocarril vía doble.
- Ferrocarril vía única.
- Línea eléctrica.
- Línea telefónica.
- Edificación. Edif. en ruinas.
- Torre metálica. Apoyo de hormigón.
- Taglia. Alambrada. Valla.
- Vértice geodésico de 1^{er} orden.
- Vértice geodésico de orden inferior. Topográfico.
- Señal de nivelación.
- Punto de apoyo.
- Gasoducto.
- Oleoducto.
- Otras conducciones subterráneas.
- Límite de nación.
- Límite de comunidad autónoma.
- Límite de término municipal.
- Límite de concejo.
- Río.
- Arroyo o regata.
- Canal.
- Acequia. Vaguada. Barranco.
- Pozo. Balsa. Fuente. Piscina.
- Curvas de nivel. Curvas de depresión. Altitud.
- Desmonte o terraplén.
- Terreno abancaldado.
- Parcelario visto.

USOS DE SUELO

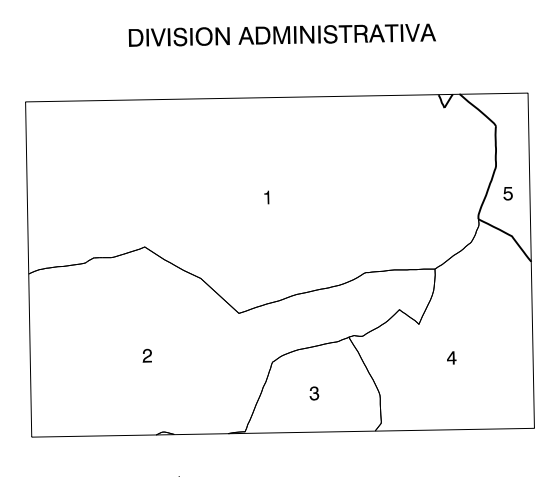
- Cl Coníferas
- E Erial
- Fd Frondosas
- Fr Frutales
- He Heclechal
- H Huerta. Regadío
- L Labor. Secano
- Ma Monte alto
- Mb Monte bajo
- O Oliver
- P Pradera. Pradera
- V Vña
- J Jardín



HOJA 116 (2-1)

DIVISION: 1:5.000 HOJA: 116 (2-1)

1	2	3	4	5	6	7	8
1	2	3	4	5	6	7	8

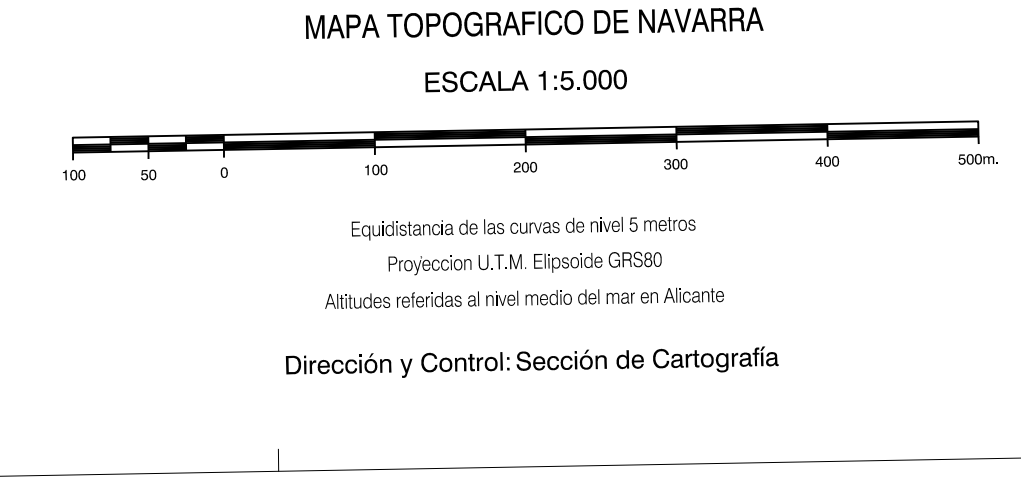


- 1.- Euzki (Esteribar)
- 2.- Urtasun (Esteribar)
- 3.- Saigós (Esteribar)
- 4.- Agornés (Esteribar)
- 5.- Zibetel (Ero)

INFORMACION COMPLEMENTARIA

VUELO
 Escala: 1/20.000
 Fecha: JUNIO-1.991
 Empresa: AZIMUT S.A.

RESTITUCION
 Instrumento: BC3, B8S, P3 Y SD2000
 Fecha: OCTUBRE-1.992
 Empresa: TRABAJOS CATASTRALES S.A.



INFRAESTRUCTURA GEODESICA Y TOPOGRAFICA

VERTICES Y SEÑALES NIVELACION	Coordenadas:			PUNTOS DE APOYO	Coordenadas:		
	X	Y	Z		X	Y	Z

