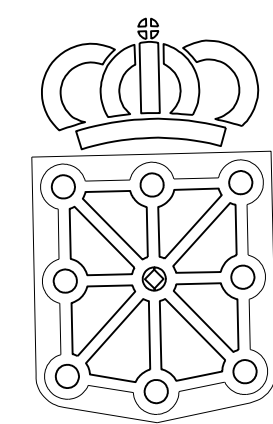


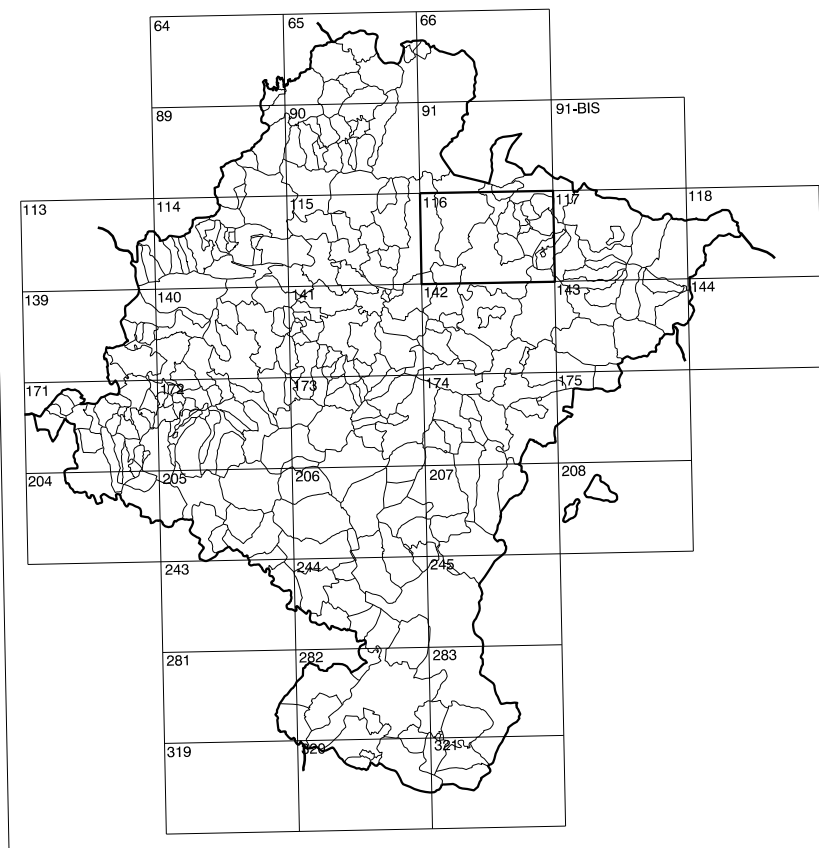
116(1-4)	116(1-5)	116(1-6)
116(2-4)	116(2-5)	116(2-6)
116(3-4)	116(3-5)	116(3-6)

# COMUNIDAD FORAL DE NAVARRA

1:50.000	1:5.000	AMBULAR
116	2-5	



**GOBIERNO DE NAVARRA**  
 DEPARTAMENTO DE OBRAS PUBLICAS  
 TRANSPORTES Y COMUNICACIONES  
 SERVICIO DE OBRAS PUBLICAS



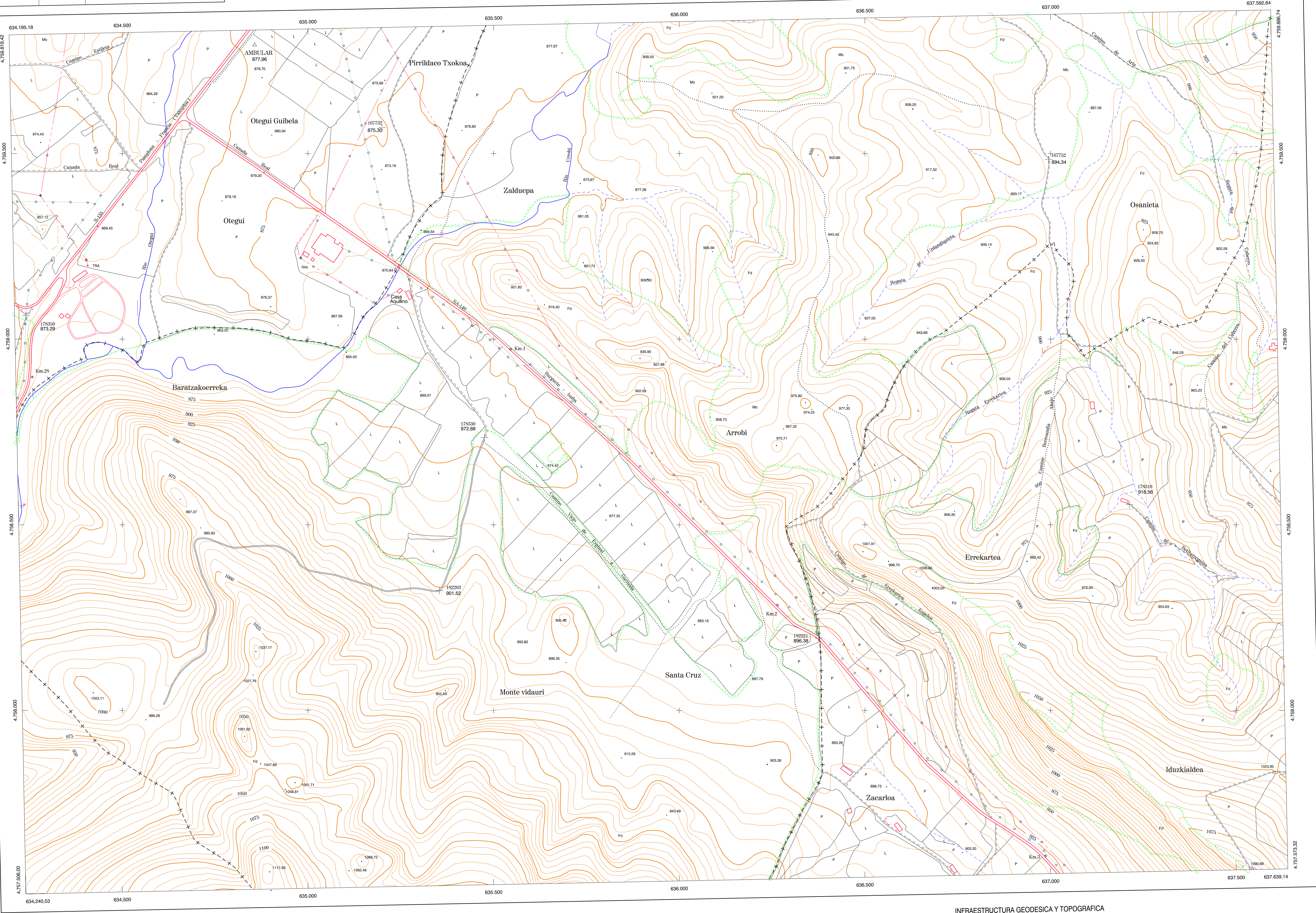
DIVISION DEL TERRITORIO EN HOJAS 1:50.000

**SIGNOS CONVENCIONALES**

- Autopista-Autovía.
- Red de interés general.
- Red de interés de la Comunidad Foral.
- Red comarcal.
- Red local.
- Camino pavimentado.
- Camino sin pavimentar.
- Senda-Cañada.
- Ferrocarril vía electrificada.
- Ferrocarril vía doble.
- Ferrocarril vía única.
- Línea eléctrica.
- Línea telefónica.
- Edificación, Edif. en ruinas.
- Torre metálica-Apoyo de hormigón.
- Tapia-Alambrada-Valla.
- Vertice geodésico de 1er orden.
- Vertice geodésico de orden inferior-Topográfico.
- Señal de nivelación.
- Punto de apoyo.
- Gasoducto.
- Oleoducto.
- Otras conducciones subterráneas.
- Limite de nación.
- Limite de comunidad autónoma.
- Limite de término municipal.
- Limite de concejo.
- Río.
- Arroyo o regata.
- Canal.
- Acequia-Viguada-Barranco.
- Pozo-Balsa-Fuente-Fiscina.
- Curvas de nivel-Curvas de depresión-Altitud.
- Desmonte o terraplén.
- Terreno abancalado.
- Parcelario visto.

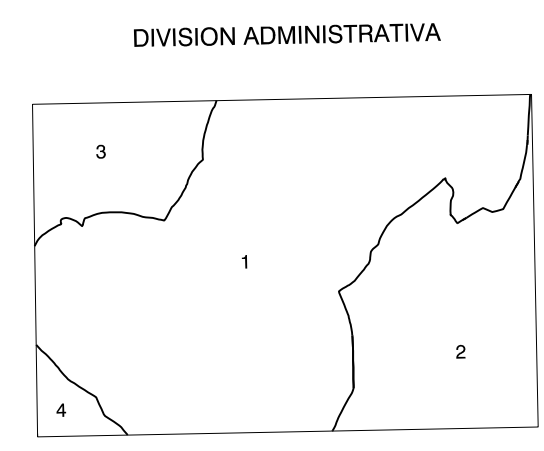
**USOS DE SUELO**

- Cl Conterras
- E Erial
- Fd Frondosas
- Fr Frutales
- He Helerchal
- H Huerta-Regadío
- L Labros-Secanos
- Mb Monte alto
- O Olivar
- P Pastos-Pradera
- V Vitis
- J Jardín



DIVISION: 1:5.000 HOJA: 116 (2-5)

1	2	3	4	5	6	7	8

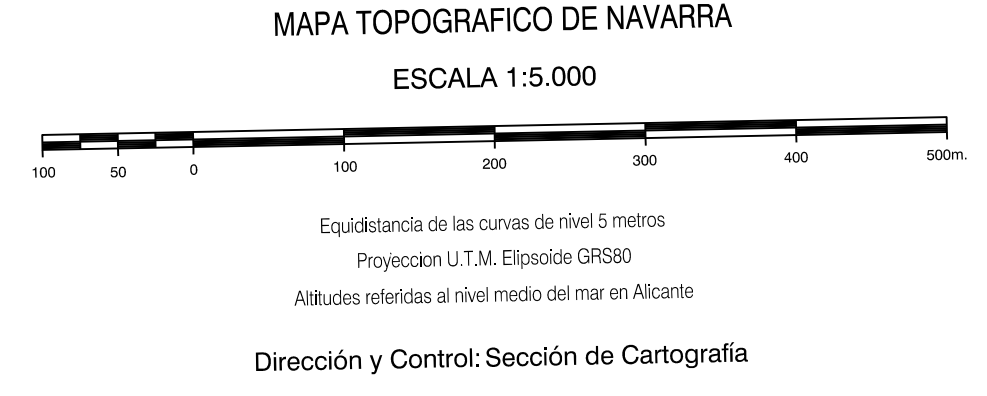


- Auriz/Burgette
- Garralda
- Auzberri/Espinal (Erro)
- Anieba (Aco)

**INFORMACION COMPLEMENTARIA**

**VUELO**  
 Escala: 1:20.000  
 Fecha: JUNIO-1.991  
 Empresa: AZMUT S.A.

**RESTITUCION**  
 Instrumento: BC3, B8S, P3 y SD2000  
 Fecha: OCTUBRE-1.992  
 Empresa: TRABAJOS CATASTRALES S.A.



**INFRAESTRUCTURA GEODESICA Y TOPOGRAFICA**

VERTICES Y SEÑALES NIVELACION	Coordenadas:			PUNTOS DE APOYO	Coordenadas:		
	X	Y	Z		X	Y	Z
AMBULAR	634.856.227	4.759.793.657	877.96	167752	635.200.016	4.759.569.558	875.30
				167752	635.995.072	4.759.483.812	894.34
				178310	637.213.118	4.758.554.264	918.56
				178330	635.476.030	4.758.734.067	872.88
				178350	634.241.288	4.759.043.093	873.09
				182203	635.354.269	4.759.322.549	901.52
				182221	636.375.898	4.758.195.234	896.38