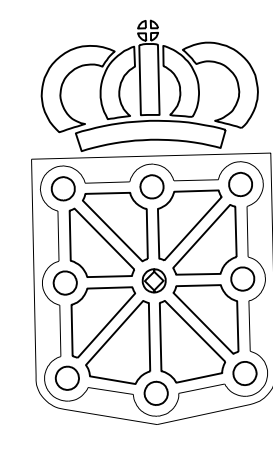


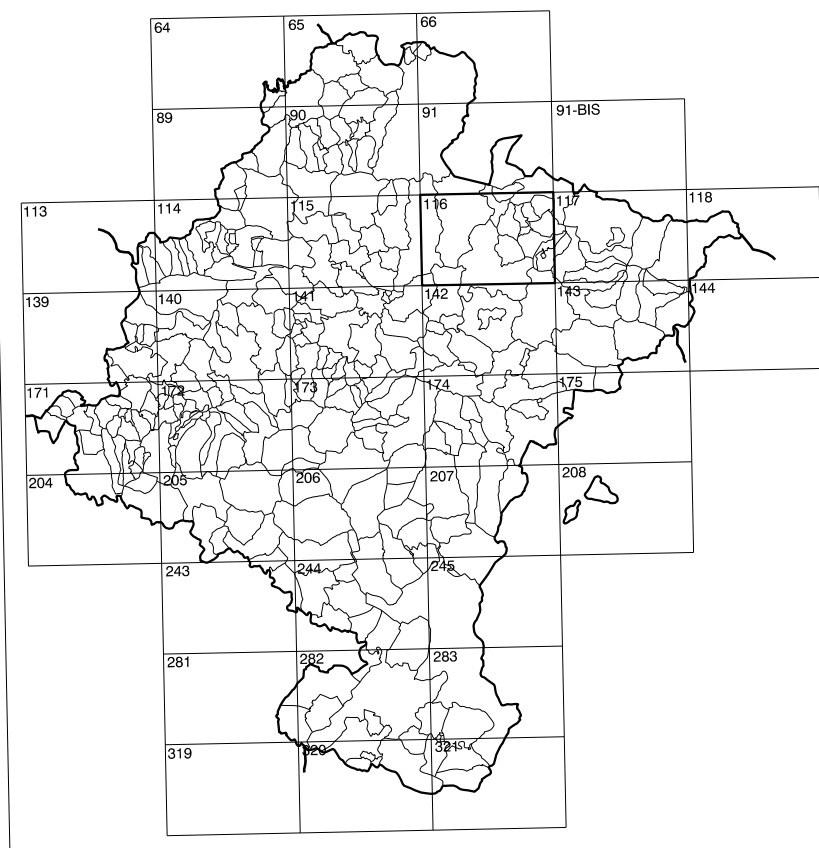
116(1-5)	116(1-6)	116(1-7)
116(2-5)	116(2-6)	116(2-7)
116(3-5)	116(3-6)	116(3-7)

COMUNIDAD FORAL DE NAVARRA

1:50.000	1:5.000	TRES HAYAS
116	2-6	



GOBIERNO DE NAVARRA
DEPARTAMENTO DE OBRAS PUBLICAS
TRANSPORTES Y COMUNICACIONES
SERVICIO DE OBRAS PUBLICAS



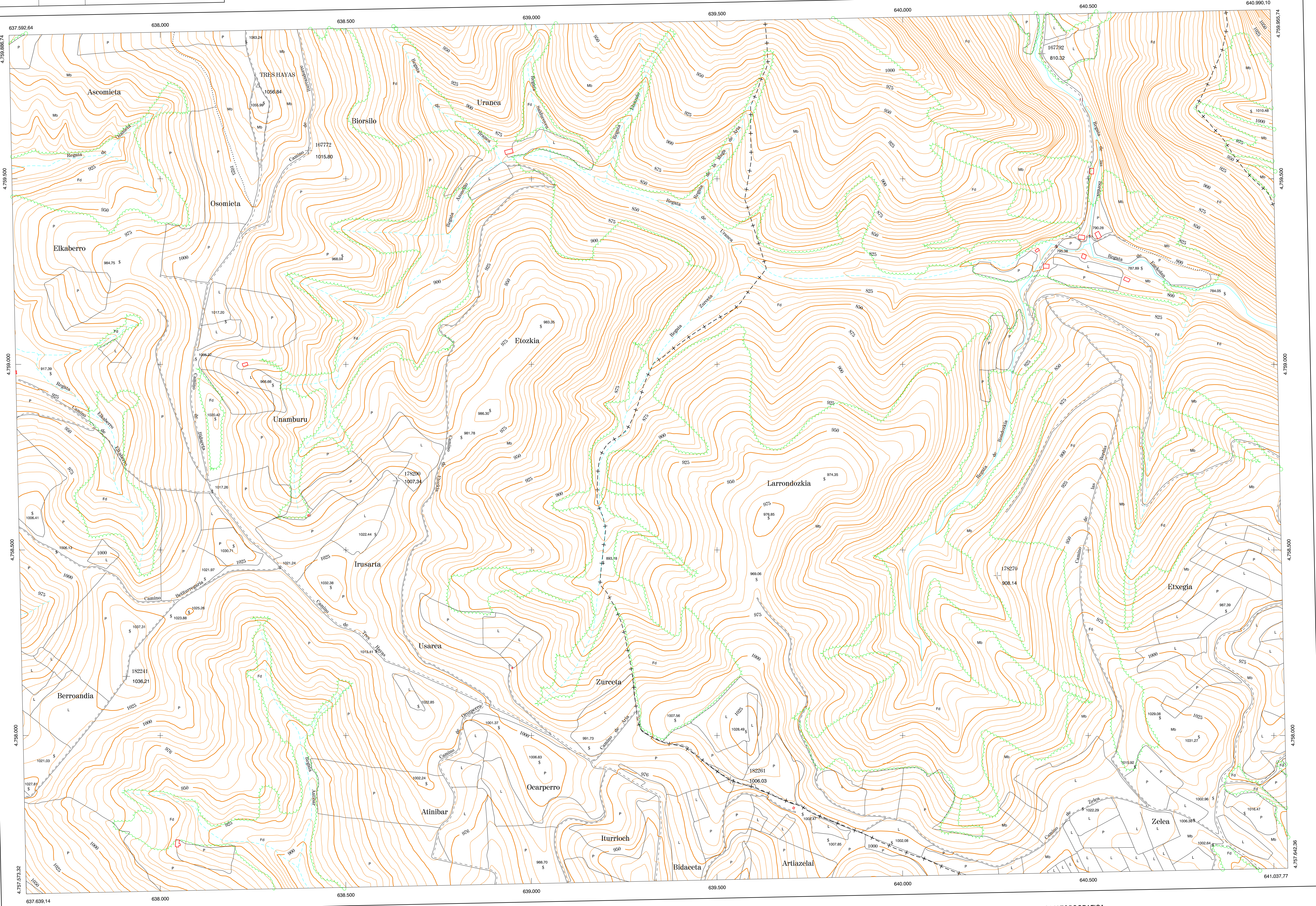
DIVISION DEL TERRITORIO EN HOJAS 1:50.000

SIGNOS CONVENCIONALES

- Autopista-Autovía.
- Red de interés general.
- Red de interés de la Comunidad Foral.
- Red comarcal.
- Red local.
- Camino pavimentado.
- Camino sin pavimentar.
- Senda-Cañada.
- Ferrocarril vía electrificada.
- Ferrocarril vía doble.
- Ferrocarril vía única.
- Línea eléctrica.
- Línea telefónica.
- Edificación-Edif. en ruinas.
- Torre metélica-Apoyo de hormigón.
- Tapia-Alambrada-Valla.
- Vertice geodésico de 1er orden.
- Vertice geodésico de orden inferior-Topográfico.
- Señal de nivelación.
- Punto de apoyo.
- Gasoducto.
- Oleoducto.
- Otras conducciones subterráneas.
- Limite de nación.
- Limite de comunidad autónoma.
- Limite de término municipal.
- Limite de concejo.
- Rio.
- Arroyo o regata.
- Canal.
- Acequia-Vaguada-Barranco.
- Pozo-Balsa-Fuente-Piscina.
- Curvas de nivel-Curvas de depresión-Altitud.
- Desmonte o terraplén.
- Terreno abancaldado.
- Parcelario visto.

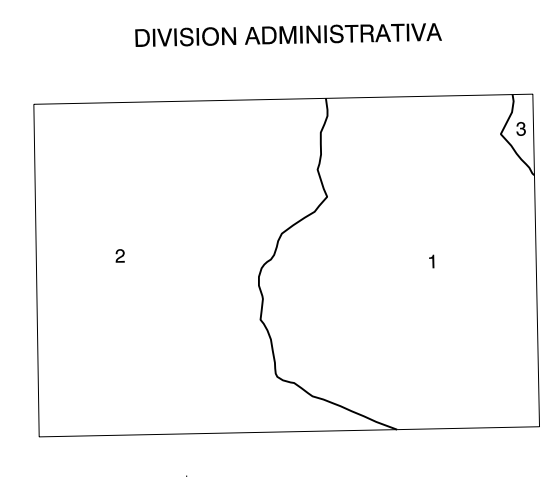
USOS DE SUELO

- Ci Coníferas
- E Erial
- Fd Frondosas
- Fr Frutales
- He Hedeal
- H Huerta-Regadío
- L Labranza-Secano
- Ma Monte alto
- Mb Monte bajo
- O Olivar
- P Pastos-Pradera
- V Vitis
- J Jardín



DIVISION: 1:5.000 HOJA: 116 (2-6)

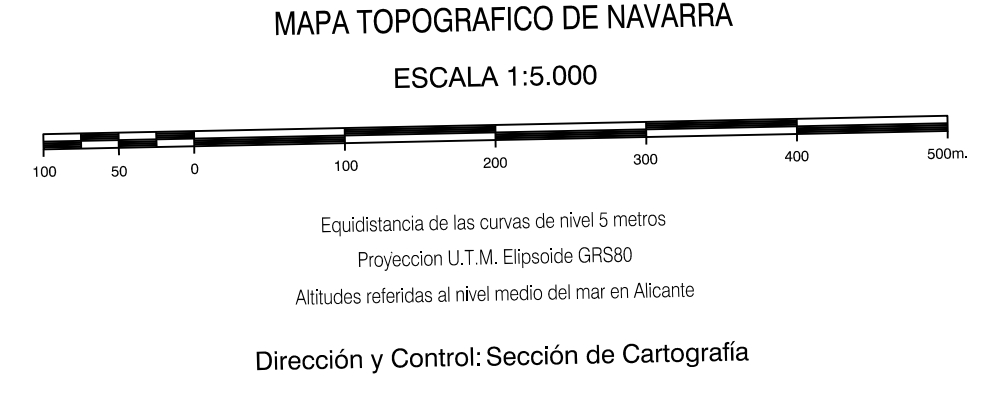
1	2	3	4	5	6	7	8



INFORMACION COMPLEMENTARIA

VUELO
Escala: 1:20.000
Fecha: JUNIO-1.991
Empresa: AZMUT S.A.

RESTITUCION
Instrumento: BC3, B6S, P3 y SD2000
Fecha: OCTUBRE-1.992
Empresa: TRABAJOS CATASTRALES S.A.



INFRAESTRUCTURA GEODÉSICA Y TOPOGRÁFICA

VERTICES Y SEÑALES NIVELACION	Coordenadas:			PUNTOS DE APOYO	Coordenadas:		
	X	Y	Z		X	Y	Z
TRES HAYAS	638.263.031	4.759.751.325	1.056.840	167772	638.400.053	4.759.575.772	1.015.800
				167820	640.375.251	4.759.836.893	810.318
				178270	640.255.302	4.758.430.692	906.196
				178290	638.636.562	4.758.086.125	1.007.343
				182241	637.908.954	4.758.159.079	1.036.213
				182261	639.536.842	4.757.880.240	1.006.028