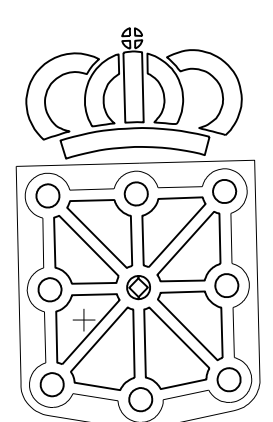


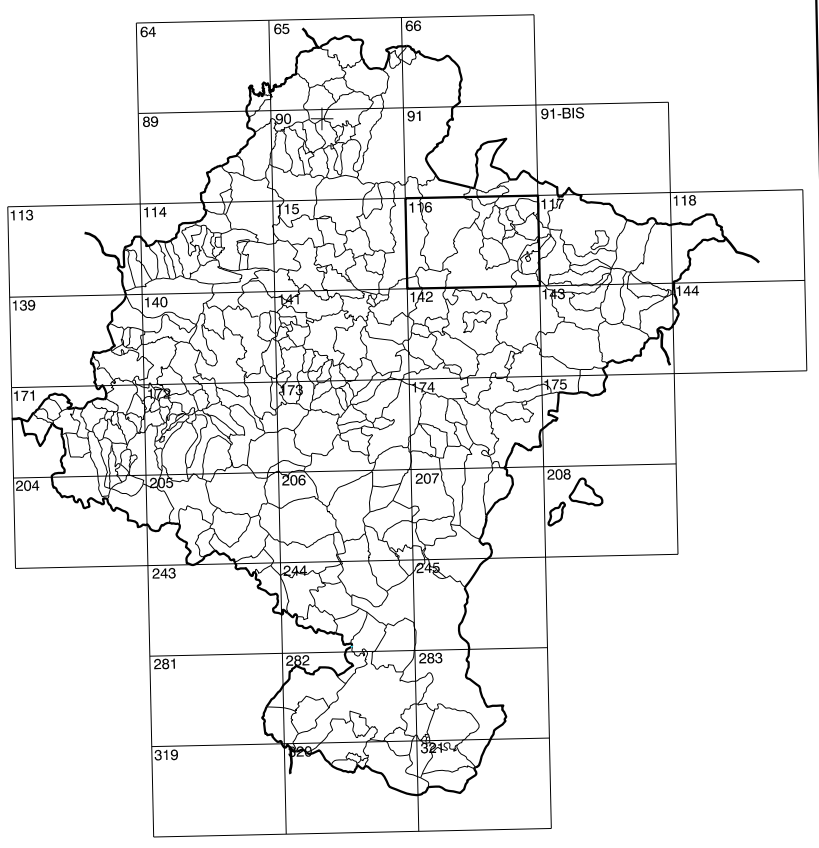
COMUNIDAD FORAL DE NAVARRA

| | | |
|----------|----------|----------|
| 116(1-7) | 116(1-8) | 117(1-1) |
| 116(2-7) | 116(2-8) | 117(2-1) |
| 116(3-7) | 116(3-8) | 117(3-1) |

| | | |
|----------|---------|------------|
| 1:50.000 | 1:5.000 | ORBAITZETA |
| 116 | 2-8 | |



GOBIERNO DE NAVARRA
DEPARTAMENTO DE OBRAS PUBLICAS
TRANSPORTES Y COMUNICACIONES
SERVICIO DE OBRAS PUBLICAS



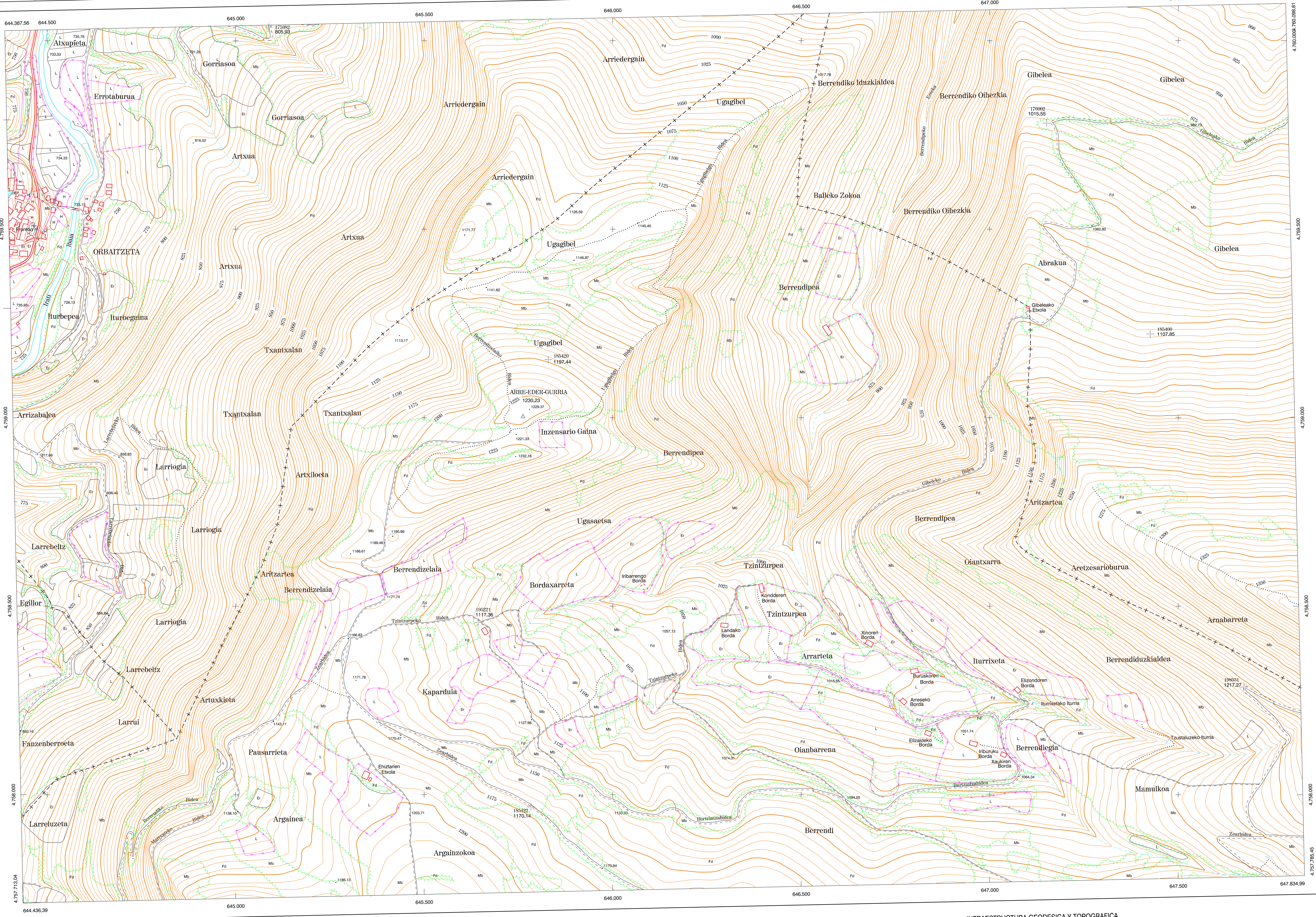
DIVISION DEL TERRITORIO EN HOJAS 1:50.000

SIGNOS CONVENCIONALES

- Autopista-Autovía.
- Red de interés general.
- Red de interés de la Comunidad Foral.
- Red comarcal.
- Red local.
- Camino pavimentado.
- Camino sin pavimentar.
- Senda-Cañada.
- Ferrocarril vía electrificada.
- Ferrocarril vía doble.
- Ferrocarril vía única.
- Línea eléctrica.
- Línea telefónica.
- Edificación-Edif. en ruinas.
- Torre metálica-Apoyo de hormigón.
- Tapia-Alambrada-Valta.
- Vértice geodésico de 1er orden.
- Vértice geodésico de orden inferior-Topográfico.
- Señal de nivelación.
- Punto de apoyo.
- Gasoducto.
- Oleoducto.
- Otras conducciones subterráneas.
- Límite de nación.
- Límite de comunidad autónoma.
- Límite de término municipal.
- Límite de concejo.
- Río.
- Arroyo o regata.
- Canal.
- Acequia-Vaguada-Barranco.
- Pozo-Balsa-Fuente-Piscina.
- Curvas de nivel-Curvas de depresión-Altitud.
- Desmonte o terraplén.
- Terreno abarcado.
- Parcelario visto.

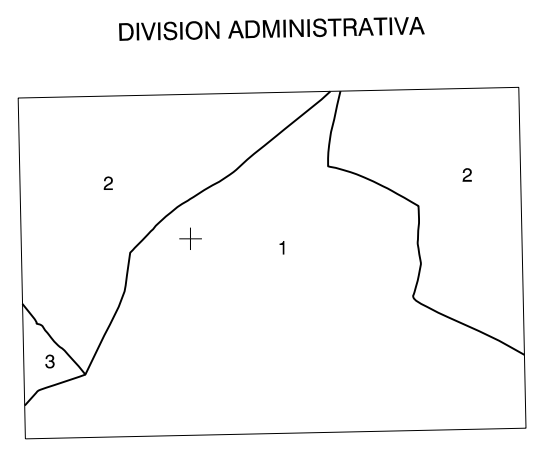
USOS DE SUELO

- Cf Coníferas
- E Erial
- Fd Frondosas
- Ff Frutales
- H Halcchal
- H Huerta-Regadio
- L Labor-Secano
- Ma Monte alto
- Mb Monte bajo
- O Olivar
- P Pastos-Pradera
- V Viña
- J Jardín



DIVISION: 1:5.000 HOJA: 116 (2-8)

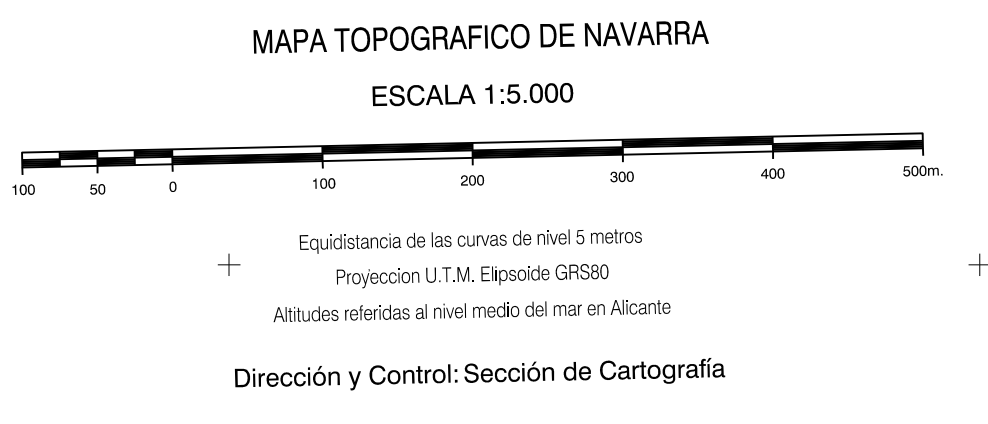
| | | | | | | | |
|---|---|---|---|---|---|---|---|
| 1 | 2 | 3 | 4 | 5 | 6 | 7 | 8 |
| | | | | | | | |
| | | | | | | | |
| | | | | | | | |
| | | | | | | | |
| | | | | | | | |
| | | | | | | | |
| | | | | | | | |



INFORMACION COMPLEMENTARIA

VUELO:
Escala: 1/20.000
Fecha: AGOSTO-1.996
Empresa: AZIMUT S.A.

RESTITUCION:
Instrumento: BC3, P3 y SD2000
Fecha: AGOSTO-1.997
Empresa: TRABAJOS CATASTRALES S.A.



INFRAESTRUCTURA GEODÉSICA Y TOPOGRÁFICA

| VERTICES Y SEÑALES NIVELACION | Coordenadas: | | | PUNTOS DE APOYO | Coordenadas: | | |
|-------------------------------|--------------|---------------|-----------|-----------------|--------------|---------------|-----------|
| | X | Y | Z | | X | Y | Z |
| ARRE-EDER-GURRIA | 645.761.848 | 4.758.000.972 | 1.230.230 | 175982 | 645.088.248 | 4.750.036.135 | 805.930 |
| | | | | 176002 | 647.151.462 | 4.758.781.336 | 1.015.550 |
| | | | | 185400 | 647.426.211 | 4.758.222.043 | 1.107.890 |
| | | | | 185420 | 645.829.307 | 4.759.153.714 | 1.197.440 |
| | | | | 185422 | 645.783.609 | 4.757.967.530 | 1.170.140 |
| | | | | 195211 | 645.643.548 | 4.758.457.040 | 1.117.360 |
| | | | | 198031 | 647.674.944 | 4.758.285.473 | 1.217.270 |