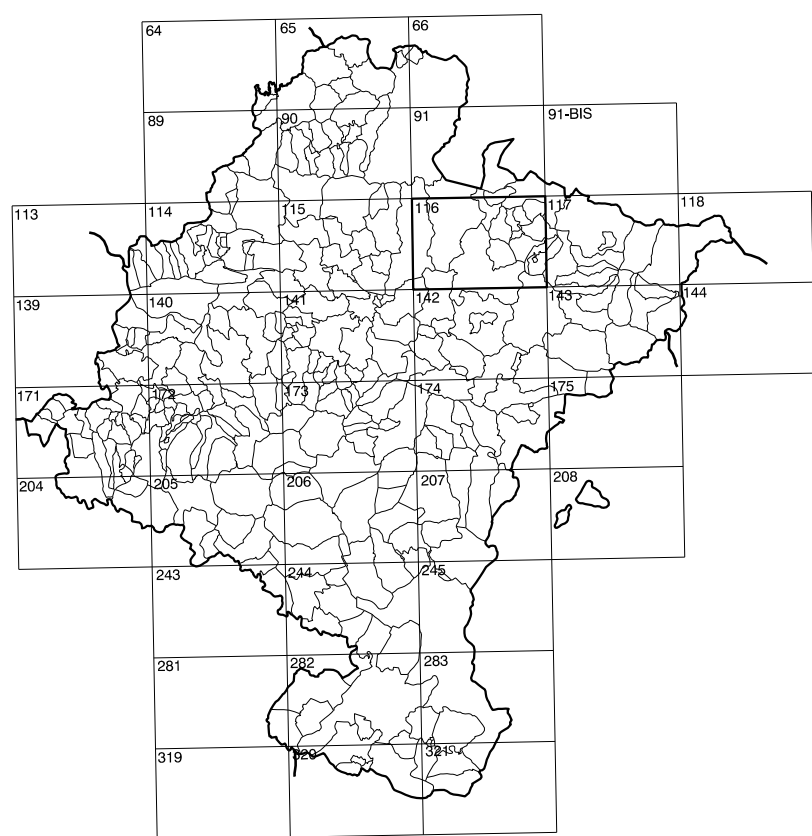


GOBIERNO DE NAVARRA
DEPARTAMENTO DE OBRAS PUBLICAS
TRANSPORTES Y COMUNICACIONES
SERVICIO DE OBRAS PUBLICAS



DIVISION DEL TERRITORIO EN HOJAS 1:50.000

SIGNOS CONVENCIONALES

- Autopista-Autovía.
- Red de interés general.
- Red de interés de la Comunidad Foral.
- Red comarcal.
- Red local.
- Camino pavimentado.
- Camino sin pavimentar.
- Senda-Cañada.
- Ferrocarril vía electrificada.
- Ferrocarril vía doble.
- Ferrocarril vía única.
- Línea eléctrica.
- Línea telefónica.
- Edificación. Edif. en ruinas.
- Torre metálica. Apoyo de hormigón.
- Tapia-Alambreada-Valla.
- Vértice geodésico de 1^{er} orden.
- Vértice geodésico de orden inferior-Topográfico.
- Señal de nivelación.
- Punto de apoyo.
- Gasoducto.
- Oleoducto.
- Otras conducciones subterráneas.
- Límite de nación.
- Límite de comunidad autónoma.
- Límite de término municipal.
- Límite de concejo.
- Río.
- Arroyo o regata.
- Canal.
- Acequia-Vaguada-Barranco.
- Pozo-Balsa-Fuente-Piscina.
- Curvas de nivel.-Curvas de depresión.-Altitud.
- Desmonte o terraplén.
- Terreno abancaldado.
- Parcelario visto.

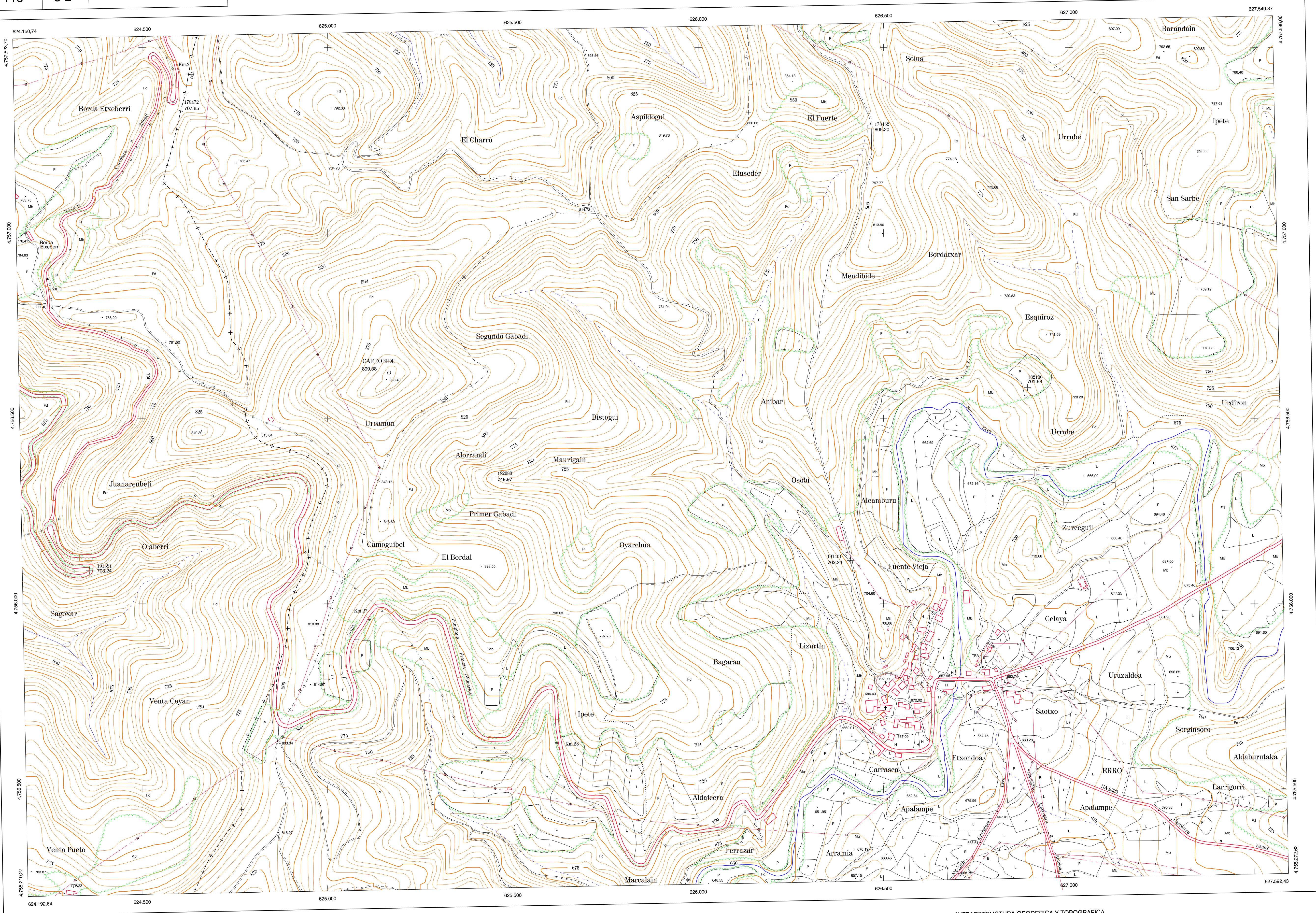
USOS DE SUELO

- Cf Conterras
- E Erial
- Fd Frondosas
- Fr Frutales
- He Huelchal
- H Huerta-Regadío
- L Labor-Secano
- Ma Monte alto
- Mb Monte bajo
- O Olivar
- P Prados-Pradera
- V Vña
- J Jardín

1:50.000	1:5.000	ERRO
116	3-2	

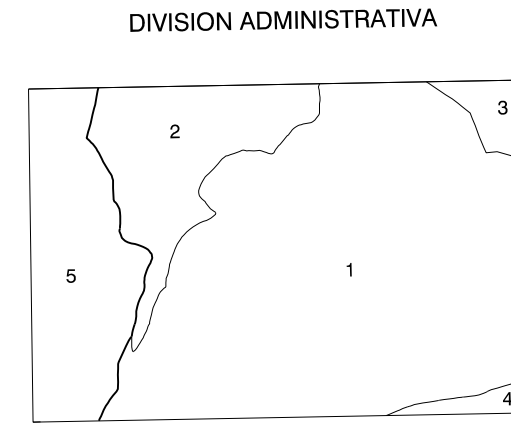
COMUNIDAD FORAL DE NAVARRA

116(2-1)	116(2-2)	116(3-3)
116(3-1)	116(3-2)	116(3-3)
116(4-1)	116(4-2)	116(4-3)



DIVISION: 1:5.000 HOJA: 116 (3-2)

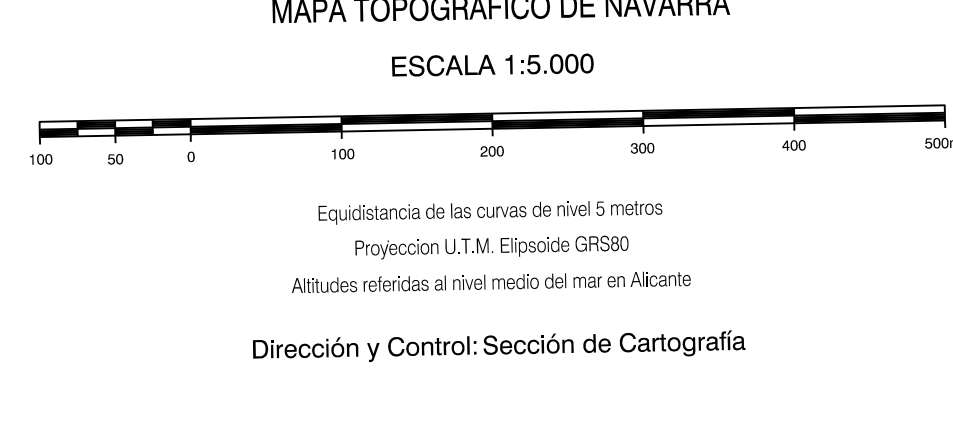
1	2	3	4	5	6	7	8



INFORMACION COMPLEMENTARIA

VUELO
Escala: 1:200.000
Fecha: JUNIO-1.991
Empresa: AZMUT S.A.

RESTITUCION
Instrumento: BC3, B85, P3 y SD2000
Fecha: OCTUBRE-1.992
Empresa: TRABAJOS CATASTRALES S.A.



INFRAESTRUCTURA GEODESICA Y TOPOGRAFICA

VERTICES Y SEÑALES NIVELACION	Coordenadas:			PUNTOS DE APOYO	Coordenadas:		
	X	Y	Z		X	Y	Z
CARROBIDE	625.173.880	4.756.632.140	899.38	179452	626.409.896	4.757.200.593	805.20
				179472	626.581.439	4.757.352.166	707.85
				182090	625.447.347	4.756.341.243	748.97
				182100	626.891.918	4.756.582.705	701.68
				191381	624.362.137	4.756.088.996	708.24
				191401	626.414.488	4.756.116.557	702.23