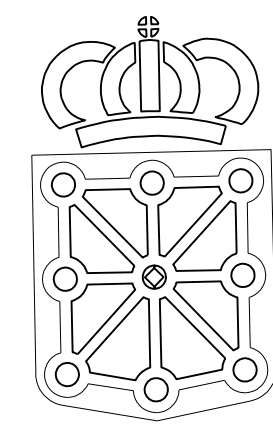


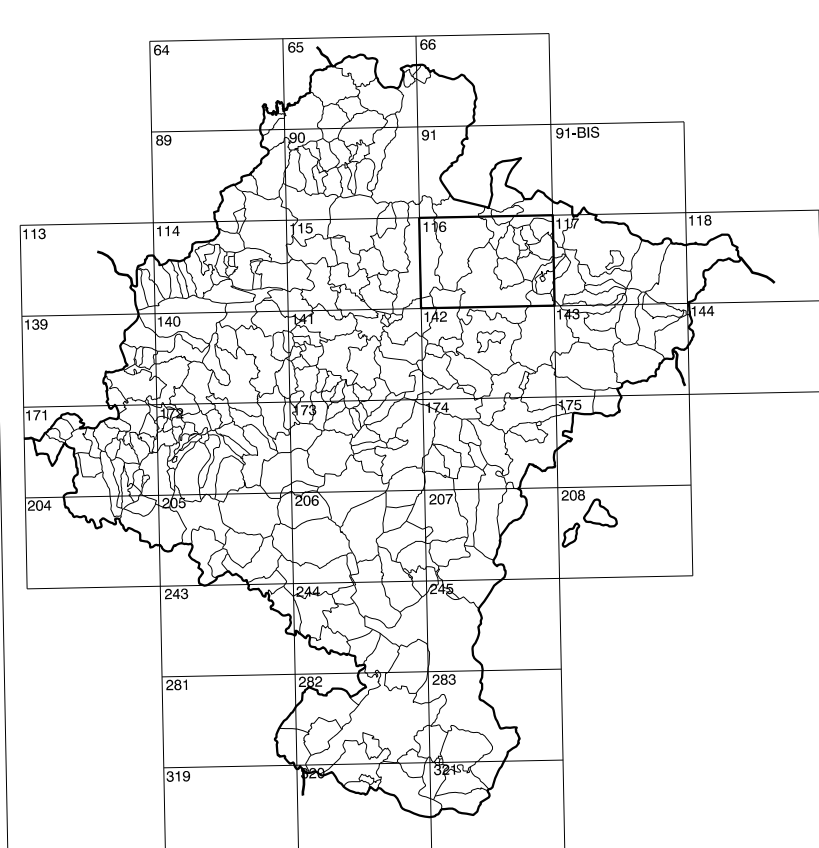
116(2-3)	116(2-4)	116(2-5)
116(3-3)	116(3-4)	116(3-5)
116(4-3)	116(4-4)	116(4-5)

COMUNIDAD FORAL DE NAVARRA

1:50.000	1:5.000	LERDEGUBEL
116	3-4	



GOBIERNO DE NAVARRA
 DEPARTAMENTO DE OBRAS PUBLICAS
 TRANSPORTES Y COMUNICACIONES
 SERVICIO DE OBRAS PUBLICAS



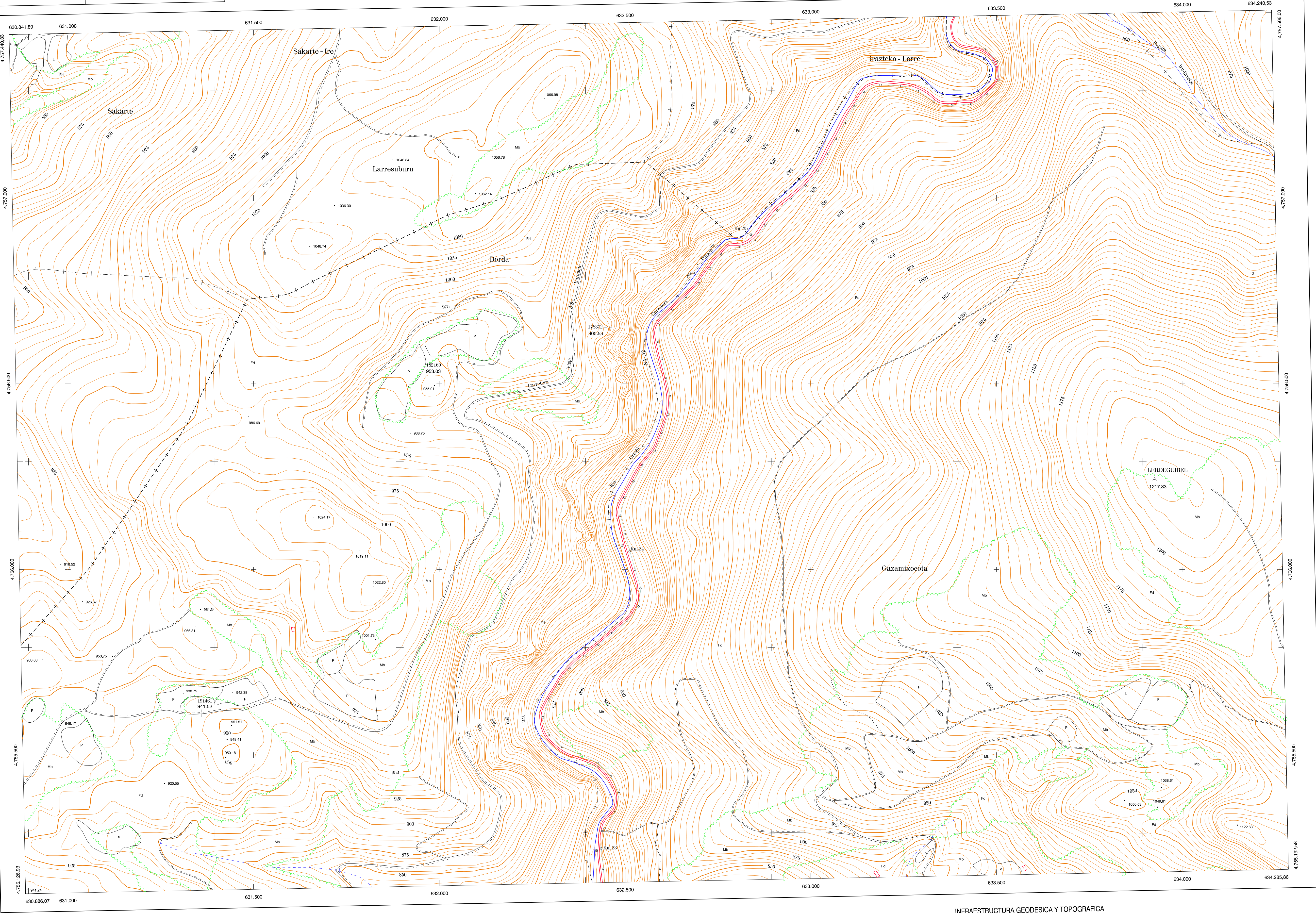
DIVISION DEL TERRITORIO EN HOJAS 1:50.000

SIGNOS CONVENCIONALES

- Autopista-Autovia.
- Red de interés general.
- Red de interés de la Comunidad Foral.
- Red comarcal.
- Red local.
- Camino pavimentado.
- Camino sin pavimentar.
- Senda-Cañada.
- Ferrocarril vía electrificada.
- Ferrocarril vía doble.
- Ferrocarril vía única.
- Línea eléctrica.
- Línea telefónica.
- Edificación, Edif. en ruinas.
- Torre metélica. Apoyo de hormigón.
- Tapia. Alambrada-Valla.
- Vertice geodésico de 1er orden.
- Vertice geodésico de orden inferior-Topografico.
- Señal de nivelación.
- Punto de apoyo.
- Gasoducto.
- Oleoducto.
- Otras conducciones subterráneas.
- Limite de nación.
- Limite de comunidad autónoma.
- Limite de término municipal.
- Limite de concejo.
- Rio.
- Arroyo o regata.
- Canal.
- Acequia-Vigada-Barranco.
- Pozo-Balsa-Fuente-Fiscina.
- Curvas de nivel-Curvas de depresión-Altitud.
- Desmonte o terraplén.
- Terreno abancaldado.
- Parcelario visto.

USOS DE SUELO

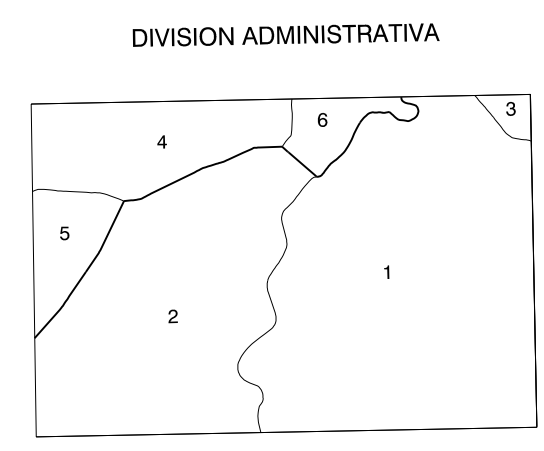
- Cf Conterras
- E Erial
- Fd Frondosas
- Fr Frutales
- He Hecelchal
- H Huerta-Regadío
- L Labro-Secano
- Ma Monte alto
- Mb Monte bajo
- O Olivar
- P Prados-Pradera
- V Vía
- J Jardín



HOJA 116 (3-4)

DIVISION: 1:5.000 HOJA: 116 (3-4)

1	2	3	4	5	6	7	8

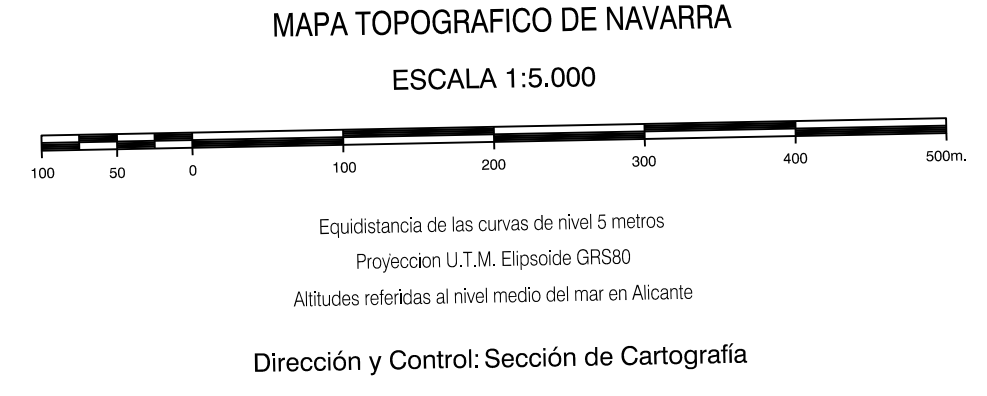


- 1.- Villanueva (Arce)
- 2.- Arce
- 3.- Arrieta (Arce)
- 4.- Medakita (Erro)
- 5.- Enoz (Erro)
- 6.- Aurizberri Espinal (Erro)

INFORMACION COMPLEMENTARIA

VUELO
 Escala: 1:20.000
 Fecha: JUNIO 1.991
 Empresa: AZIMUT S.A.

RESTITUCION
 Instrumento: BC3, B8S, P3 y SD2000
 Fecha: OCTUBRE-1.992
 Empresa: TRABAJOS CATASTRALES S.A.



INFRAESTRUCTURA GEODÉSICA Y TOPOGRÁFICA

VERTICES Y SEÑALES NIVELACIÓN	Coordenadas:			PUNTOS DE APOYO	Coordenadas:		
	X	Y	Z		X	Y	Z
LERDEGUBEL	633.925.493	4.756.242.280	1217.330	178372	632.454.442	4.756.650.930	900.533
				182160	631.953.735	4.756.569.806	953.035
				191461	631.359.436	4.755.612.954	941.530

116 (3-4)

