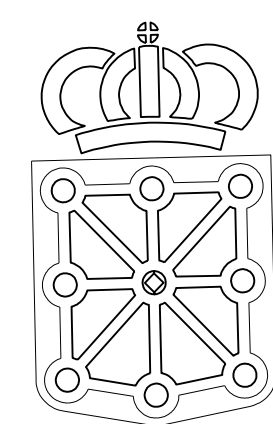


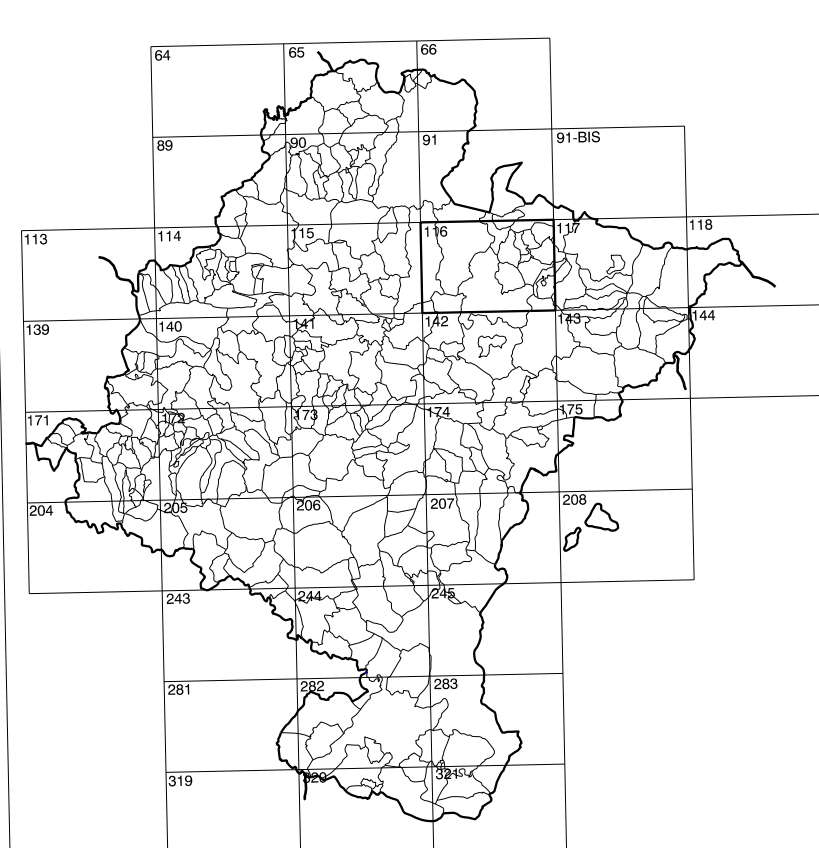
116(2-6)	116(2-7)	116(2-8)
116(3-6)	116(3-7)	116(3-8)
116(4-6)	116(4-7)	116(4-8)

COMUNIDAD FORAL DE NAVARRA

1:50.000	1:5.000	ARIBE
116	3-7	



GOBIERNO DE NAVARRA
DEPARTAMENTO DE OBRAS PUBLICAS
TRANSPORTES Y COMUNICACIONES
SERVICIO DE OBRAS PUBLICAS



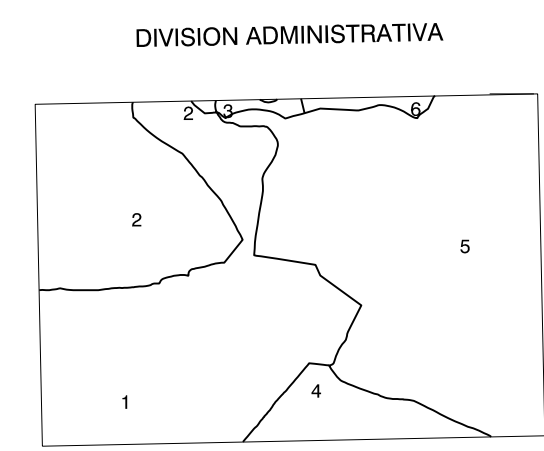
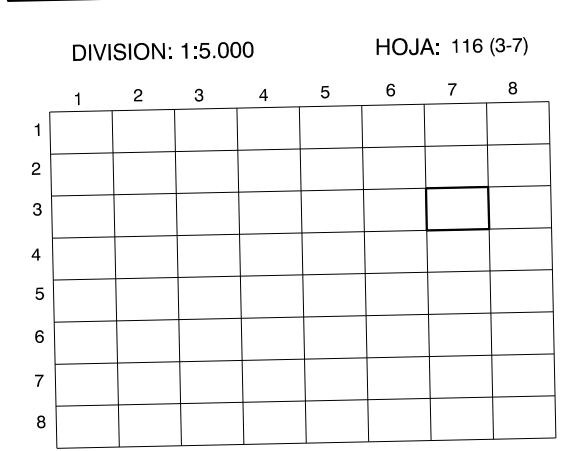
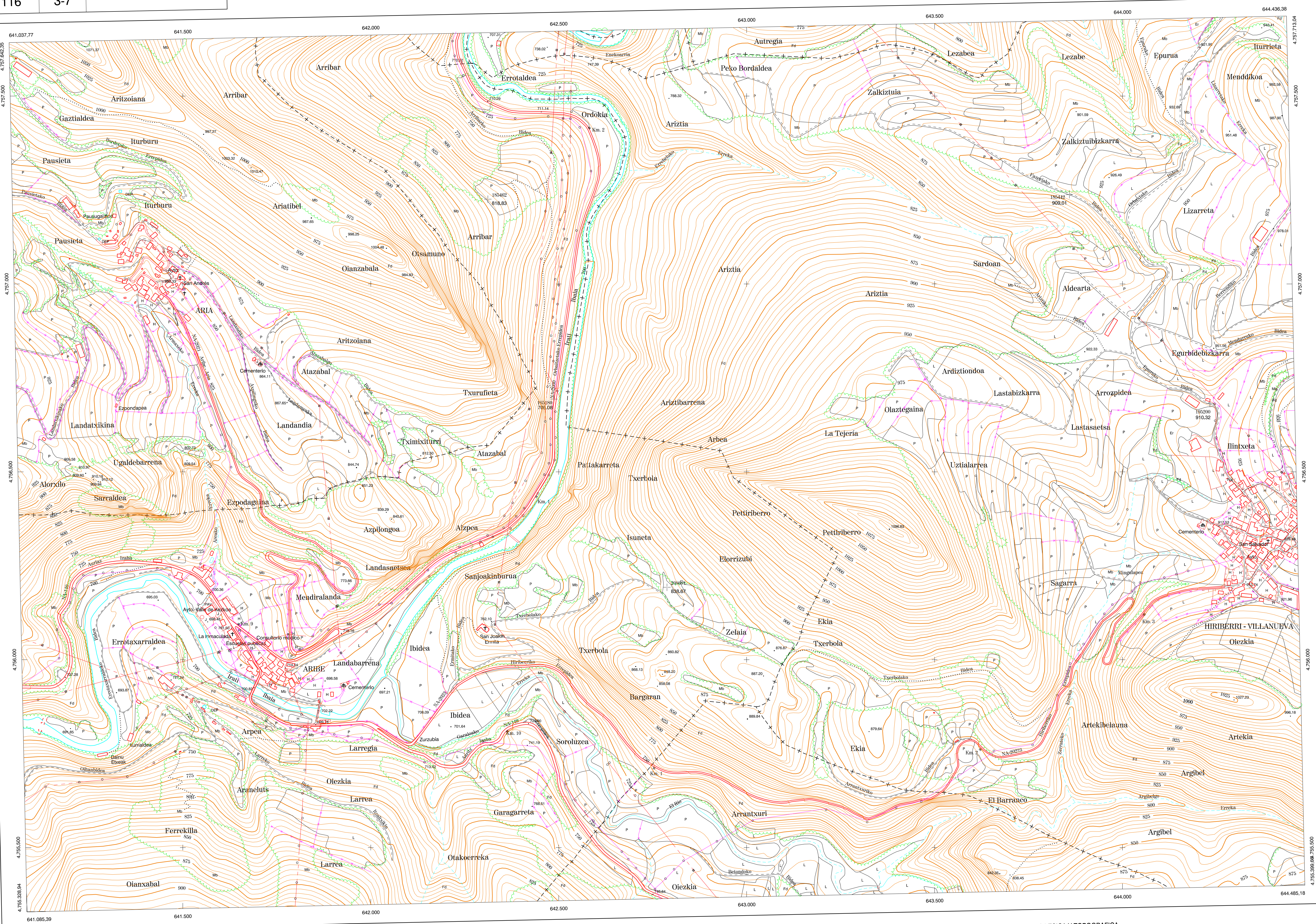
DIVISION DEL TERRITORIO EN HOJAS 1:50.000

SIGNOS CONVENCIONALES

- Autopista-Autovía.
- Red de interés general.
- Red de interés de la Comunidad Foral.
- Red comarcal.
- Red local.
- Camino pavimentado.
- Camino sin pavimentar.
- Senda-Carriada.
- Ferrocarril vía electrificada.
- Ferrocarril vía doble.
- Ferrocarril vía única.
- Línea eléctrica.
- Línea telefónica.
- Edificación-Edif. en ruinas.
- Torre metélica-Apoyo de hormigón.
- Tagila-Almbrada-Valla.
- Vértice geodésico de 4º orden.
- Vértice geodésico de orden inferior-Topográfico.
- Señal de nivelación.
- Punto de apoyo.
- Gasoducto.
- Oleoducto.
- Otras conducciones subterráneas.
- Límite de nación.
- Límite de comunidad autónoma.
- Límite de término municipal.
- Límite de concejo.
- Río.
- Arroyo o regata.
- Canal.
- Acequia-Viguada-Barranco.
- Pozo-Balsa-Fuente-Piscina.
- Curvas de nivel-Curvas de depresión-Altitud.
- Desmonte o terraplén.
- Terreno abancaldado.
- Parcelario visto.

USOS DE SUELO

- Cf Coníferas
- E Erial
- Fd Frondosas
- Fr Frutales
- He Hedechal
- H Huerta-Regadío
- L Labor-Secano
- Ma Monte alto
- Mb Monte bajo
- O Olivar
- P Pastos-Pradera
- V Vitis
- J Jardín



1. Arriba
2. Arria
3. Faceta 16
4. Garaboa
5. Hiriberrí / Villanueva Aezkoa
6. Orbaia

INFORMACION COMPLEMENTARIA
VUELO Escala: 1/20.000
Fecha: AGOSTO-1.996
Empresa: AZIMUT S.A.
RESTITUCION Instrumento: BC3, P3 y SD2000
Fecha: AGOSTO-1.997
Empresa: TRABAJOS CATASTRALES S.A.

MAPA TOPOGRAFICO DE NAVARRA
ESCALA 1:5.000
Ejemplaridad de las curvas de nivel 5 metros
Proyección U.T.M. Elipsoida GRS80
Alturas referidas al nivel medio del mar en Alicante
Dirección y Control: Sección de Cartografía

VERTICES Y SEÑALES NIVELACION	Coordenadas:			PUNTOS DE APOYO	Coordenadas:		
	X	Y	Z		X	Y	Z
				185442	643.859.048	4.757.237.468	909.012
				185482	642.311.906	4.757.225.459	818.827
				196180	642.493.747	4.756.893.436	735.085
				195200	644.232.889	4.756.682.007	910.319
				208681	642.788.438	4.756.192.601	838.673

116 (3-7)