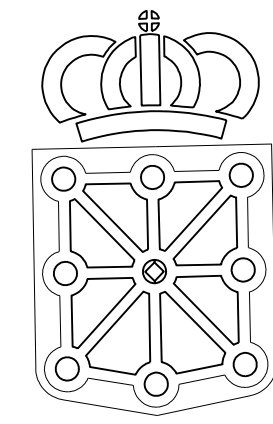


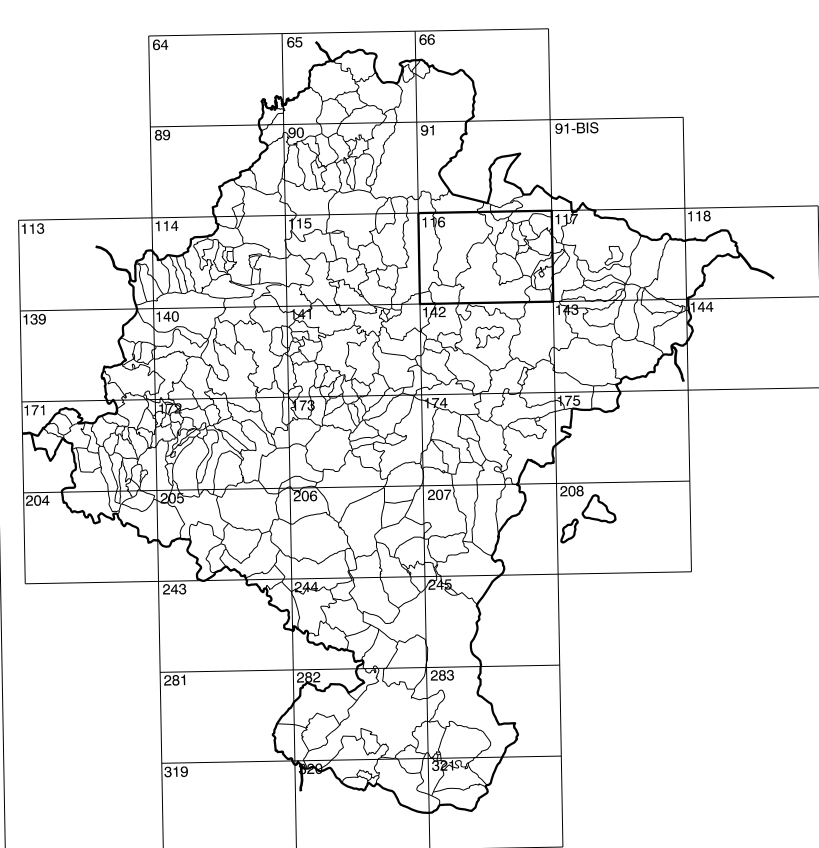
115(3-8)	116(3-1)	116(3-2)
115(4-8)	116(4-1)	116(4-2)
115(4-8)	116(5-1)	116(5-2)

# COMUNIDAD FORAL DE NAVARRA

1:50.000	1:5.000	ZUBIRI
116	4-1	



**GOBIERNO DE NAVARRA**  
 DEPARTAMENTO DE OBRAS PUBLICAS  
 TRANSPORTES Y COMUNICACIONES  
 SERVICIO DE OBRAS PUBLICAS



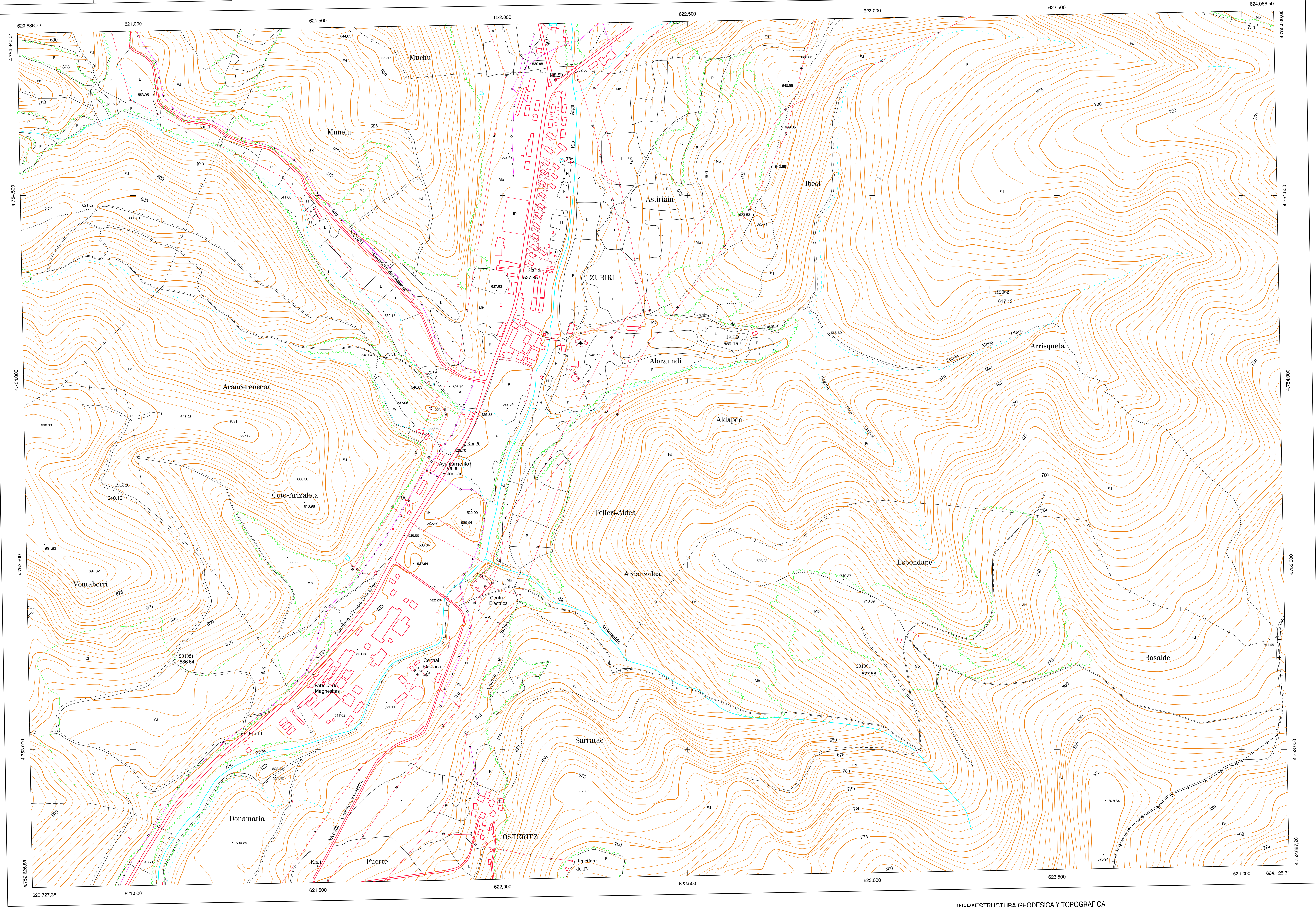
DIVISION DEL TERRITORIO EN HOJAS 1:50.000

**SIGNOS CONVENCIONALES**

- Autopista. Autovía.
- Red de interés general.
- Red de interés de la Comunidad Foral.
- Red comercial.
- Red local.
- Camino pavimentado.
- Camino sin pavimentar.
- Senda. Cañada.
- Ferrocarril vía electrificada.
- Ferrocarril vía doble.
- Ferrocarril vía única.
- Línea eléctrica.
- Línea telefónica.
- Edificación. Edif. en ruinas.
- Torre metálica. Apoyo de hormigón.
- Tapia. Alambrada. Valla.
- Vertice geodésico de 1ª orden.
- Vertice geodésico de orden inferior. Topográfico.
- Señal de nivelación.
- Punto de apoyo.
- Gasoducto.
- Oleoducto.
- Otras conducciones subterráneas.
- Límite de nación.
- Límite de comunidad autónoma.
- Límite de término municipal.
- Límite de concejo.
- Río.
- Arroyo o regata.
- Canal.
- Acequia. Vaguada. Barranco.
- Pozo. Balsa. Fuente. Piscina.
- Curvas de nivel. Curvas de depresión. Altitud.
- Desmonte o terraplén.
- Terreno abancaldado.
- Parcelario visto.

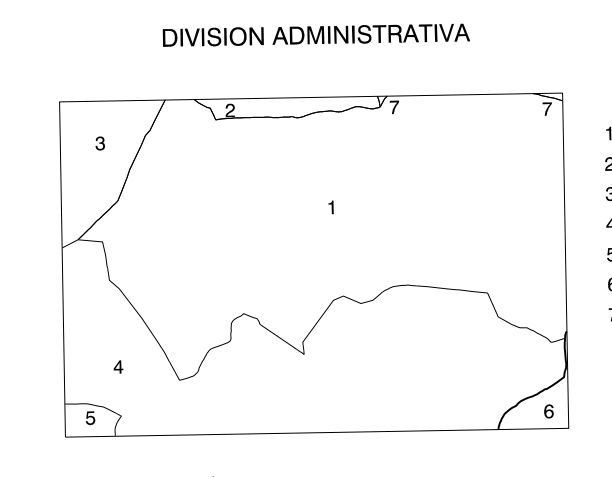
**USOS DE SUELO**

Cl	Conterras
E	Erial
Fd	Froncosas
Fr	Frutales
He	Holechal
H	Huertas-Regadío
L	Labor. Secano
Ma	Monte alto
Mb	Monte bajo
O	Olivar
P	Pastos. Pradera
V	Vina
J	Jardin



DIVISION: 1:5.000 HOJA: 116 (4-1)

1	2	3	4	5	6	7	8

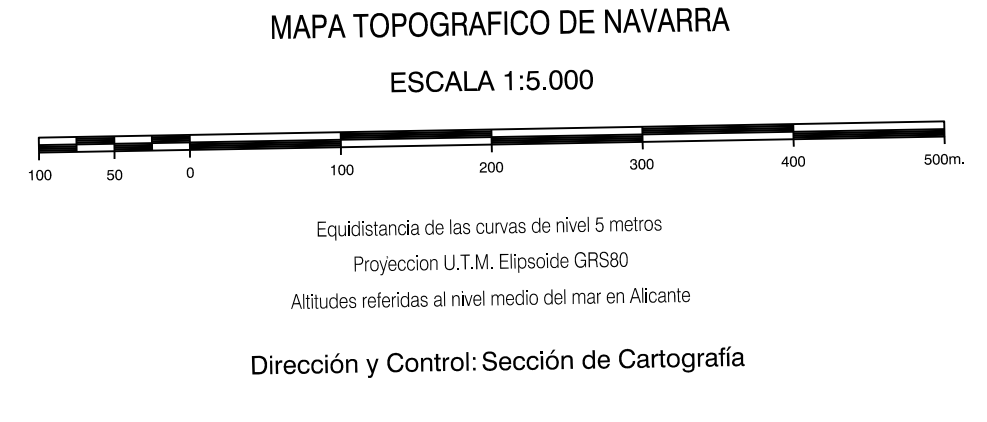


- Zubiri (Esteribar)
- Salgos (Esteribar)
- Lernoz (Esteribar)
- Esteribar
- Urdiz (Esteribar)
- Ero
- Agorreta (Esteribar)

**INFORMACION COMPLEMENTARIA**

**VUELO**  
 Escala: 1/20.000  
 Fecha: JUNIO-1.991  
 Empresa: AZIMUT S.A.

**RESTITUCION**  
 Instrumento: BC3, B8S, P3 Y SD2000  
 Fecha: OCTUBRE-1.995  
 Empresa: TRABAJOS CATASTRALES S.A.



**INFRAESTRUCTURA GEODESICA Y TOPOGRAFICA**

VERTICES Y SEÑALES NIVELACION	Coordenadas:			PUNTOS DE APOYO	Coordenadas:		
	X	Y	Z		X	Y	Z