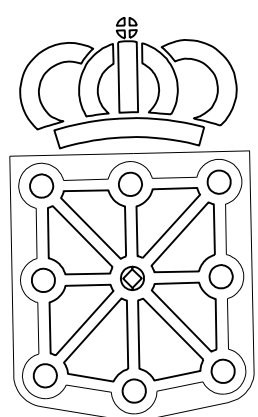


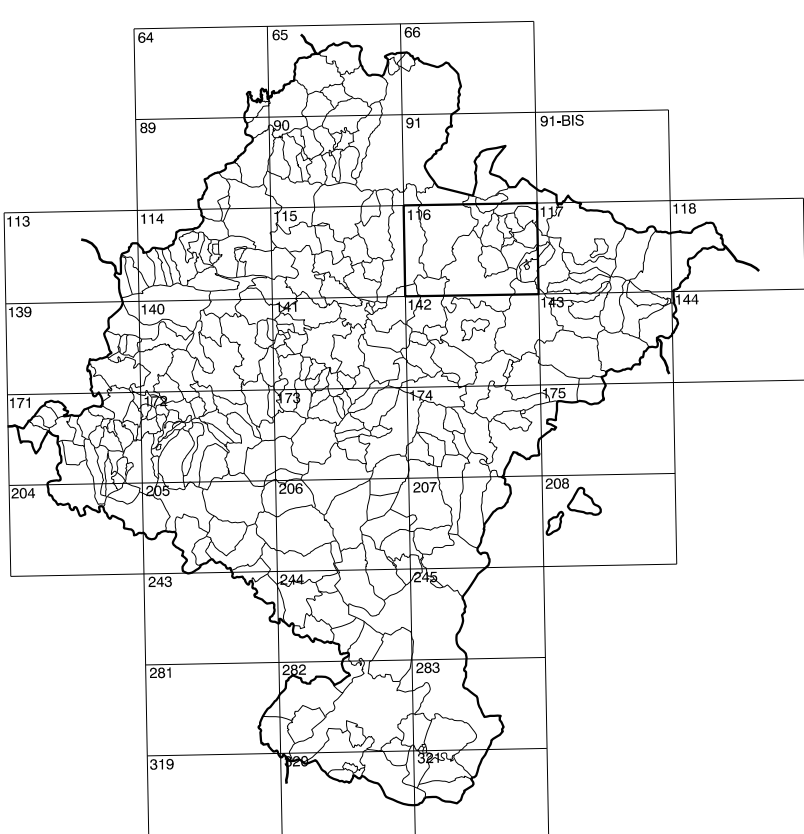
# COMUNIDAD FORAL DE NAVARRA

116(3-1)	116(3-2)	116(3-3)
116(4-1)	116(4-2)	116(4-3)
116(5-1)	116(5-2)	116(5-3)

1:50.000	1:5.000	ORONDRITZ
116	4-2	



**GOBIERNO DE NAVARRA**  
DEPARTAMENTO DE OBRAS PÚBLICAS  
TRANSPORTES Y COMUNICACIONES  
SERVICIO DE OBRAS PÚBLICAS



DIVISION DEL TERRITORIO EN HOJAS 1:50.000

### SIGNOS CONVENCIONALES

- Autopista-Autovía.
- Red de interés general.
- Red de interés de la Comunidad Foral.
- Red comarcal.
- Red local.
- Camino pavimentado.
- Camino sin pavimentar.
- Senda-Cañada.
- Ferrocarril vía electrificada.
- Ferrocarril vía doble.
- Ferrocarril vía única.
- Línea eléctrica.
- Línea telefónica.
- Edificación, Edif. en ruinas.
- Torre metálica-Apoyo de hormigón.
- Tapia-Alambrada-Valla.
- Vértice geodésico de 1er orden.
- Vértice geodésico de orden inferior-Topográfico.
- Señal de nivelación.
- Punto de apoyo.
- Gasoducto.
- Oleoducto.
- Otras conducciones subterráneas.
- Límite de nación.
- Límite de comunidad autónoma.
- Límite de término municipal.
- Límite de concejo.
- Río.
- Arroyo o regata.
- Canal.
- Acaquia-Vaguada-Barranco.
- Pozo-Balsa-Fuente-Piscina.
- Curvas de nivel-Curvas de depresión-Altitud.
- Desmonte o terraplén.
- Terreno abancado.
- Parcelario visto.

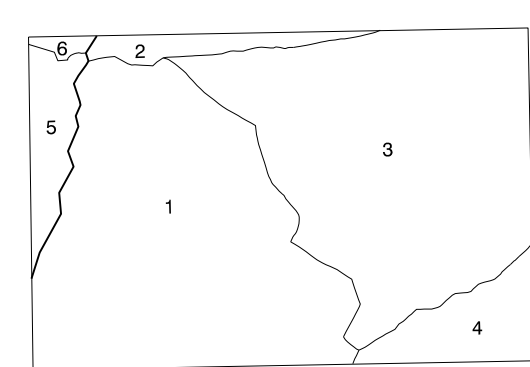
### USOS DE SUELO

- Cf Conteras
- E Erial
- Fd Frondosas
- Fr Frutales
- He Huelchal
- H Huerta-Regadío
- L Labor-Secano
- Ma Monte alto
- Mb Monte bajo
- O Olivar
- P Pastos-Pradera
- V Vña
- J Jardín

DIVISION: 1:5.000 HOJA: 116 (4-2)

1	2	3	4	5	6	7	8

### DIVISION ADMINISTRATIVA



- 1.- Erro
- 2.- Erro (Erro)
- 3.- Orondritz (Erro)
- 4.- Antsoza (Erro)
- 5.- Zubiri (Estibar)
- 6.- Agorreta (Estibar)

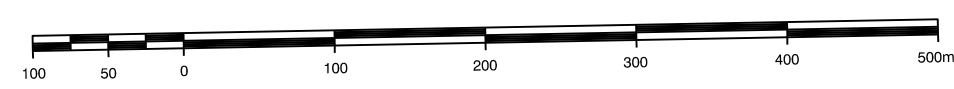
### INFORMACION COMPLEMENTARIA

**VUELO**  
Escala: 1:20.000  
Fecha: JUNIO-1.991  
Empresa: AZIMUT S.A.

**RESTITUCION**  
Instrumento: BC3, B85, P3 Y SD2000  
Fecha: OCTUBRE-1.992  
Empresa: TRABAJOS CATASTRALES S.A.

### MAPA TOPOGRAFICO DE NAVARRA

ESCALA 1:5.000



Equidistancia de las curvas de nivel 5 metros  
Proyección U.T.M. Eticaida GRS80  
Alturas referidas al nivel medio del mar en Alicante

Dirección y Control: Sección de Cartografía

### INFRAESTRUCTURA GEODESICA Y TOPOGRAFICA

VERTICES Y SEÑALES NIVELACION	Coordenadas:			PUNTOS DE APOYO	Coordenadas:		
	X	Y	Z		X	Y	Z
				182082	625.295.590	4.754.935.801	749.755
				182102	626.852.836	4.754.558.751	699.422
				191380	624.454.934	4.753.949.694	819.357
				191400	625.348.512	4.754.050.022	668.890
				200981	626.049.143	4.753.564.198	682.230
				200981	624.443.770	4.753.463.882	753.490

116 (4-2)

